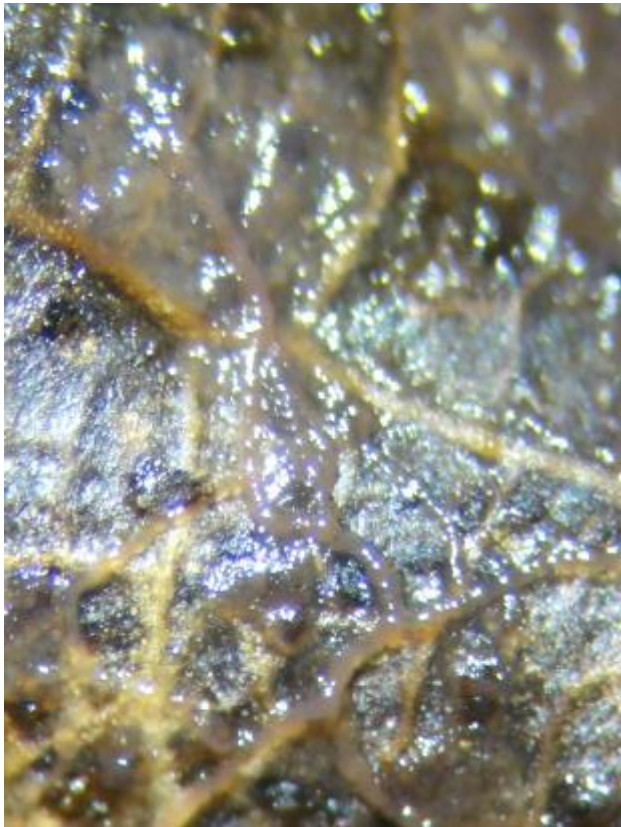


# Sclérote ?

MC du 23/08/2013, sur feuille morte de tilleul, Domaine Maizerets, 2000 boulevard Montmorency, Québec, (Québec) G1J 5E7 – Canada. Premières observations le 12 septembre 2009

Le plasmode, avec flux alterné, voyage dans les zones les plus humides.

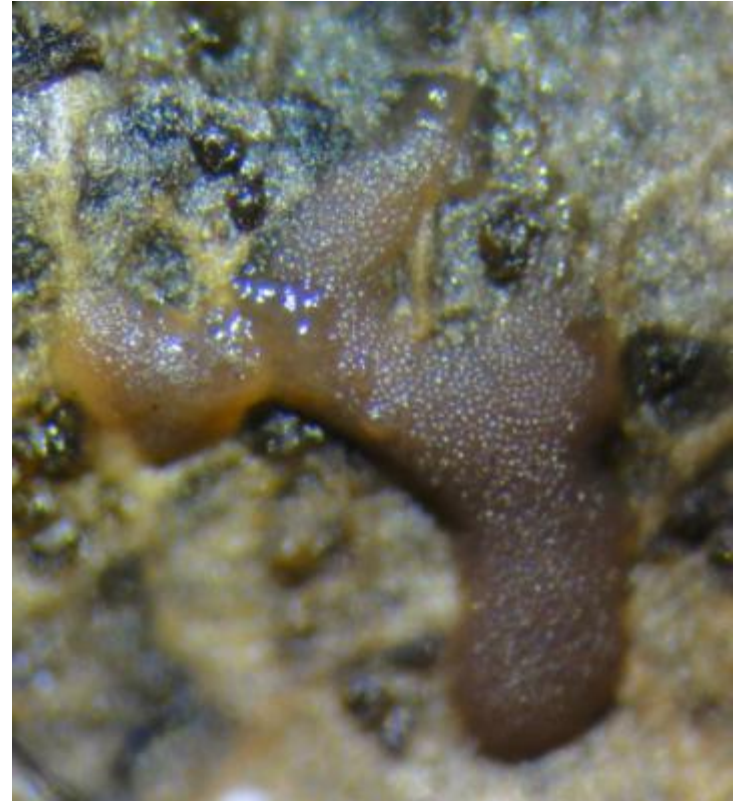


A un moment donné le plasmode rassemble ses veines et quitte l'endroit le plus humide de la feuille pour venir s'enkyster sur la partie la plus sèche du substrat.

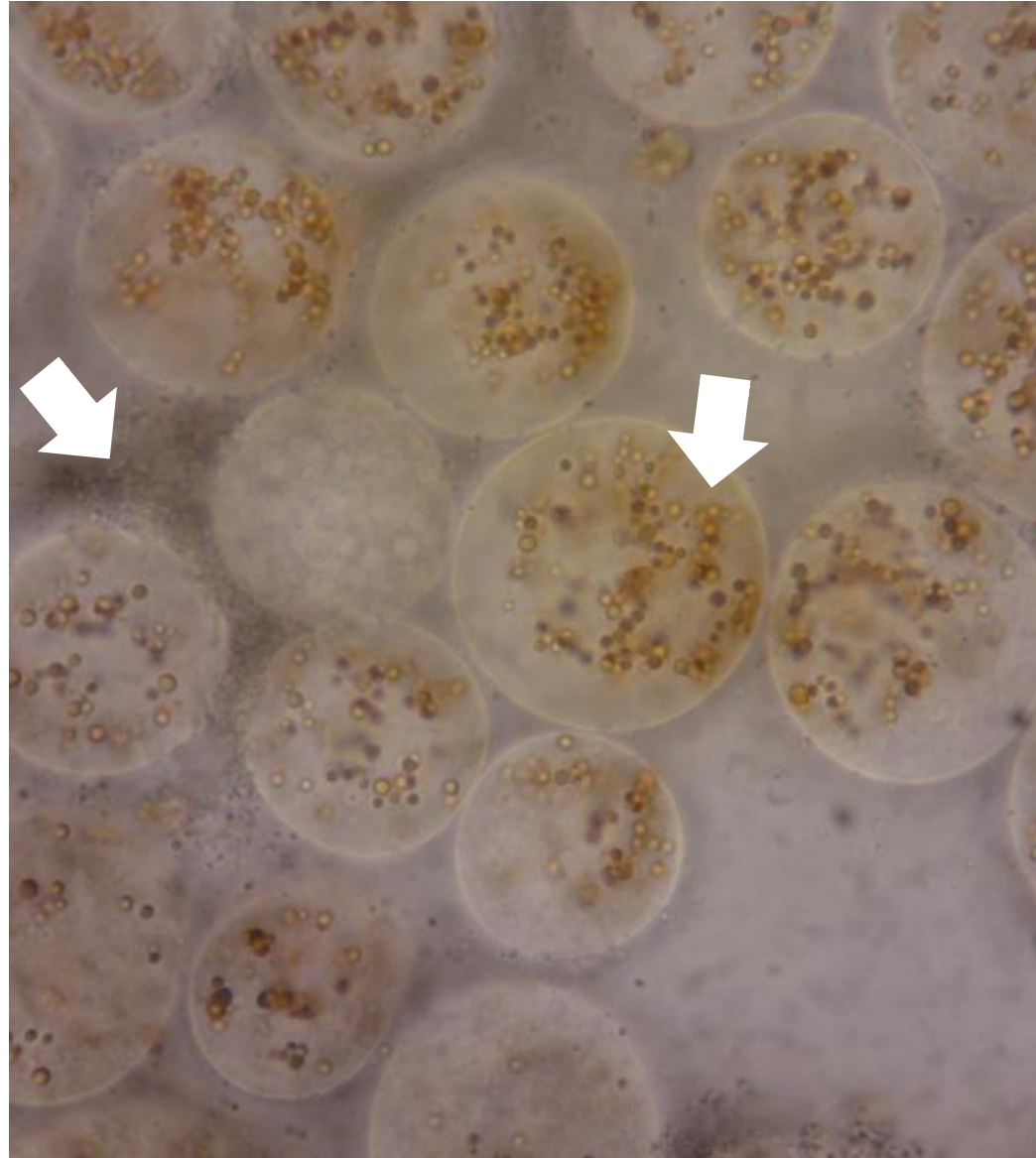
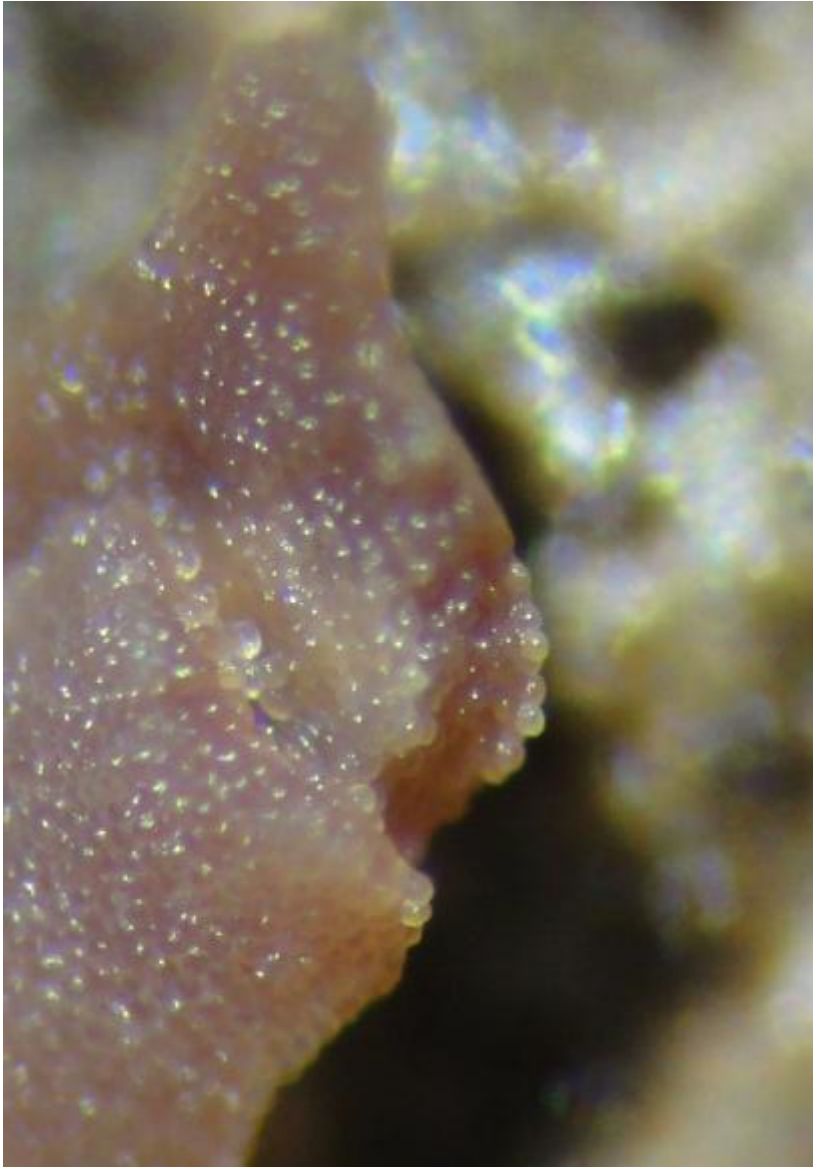


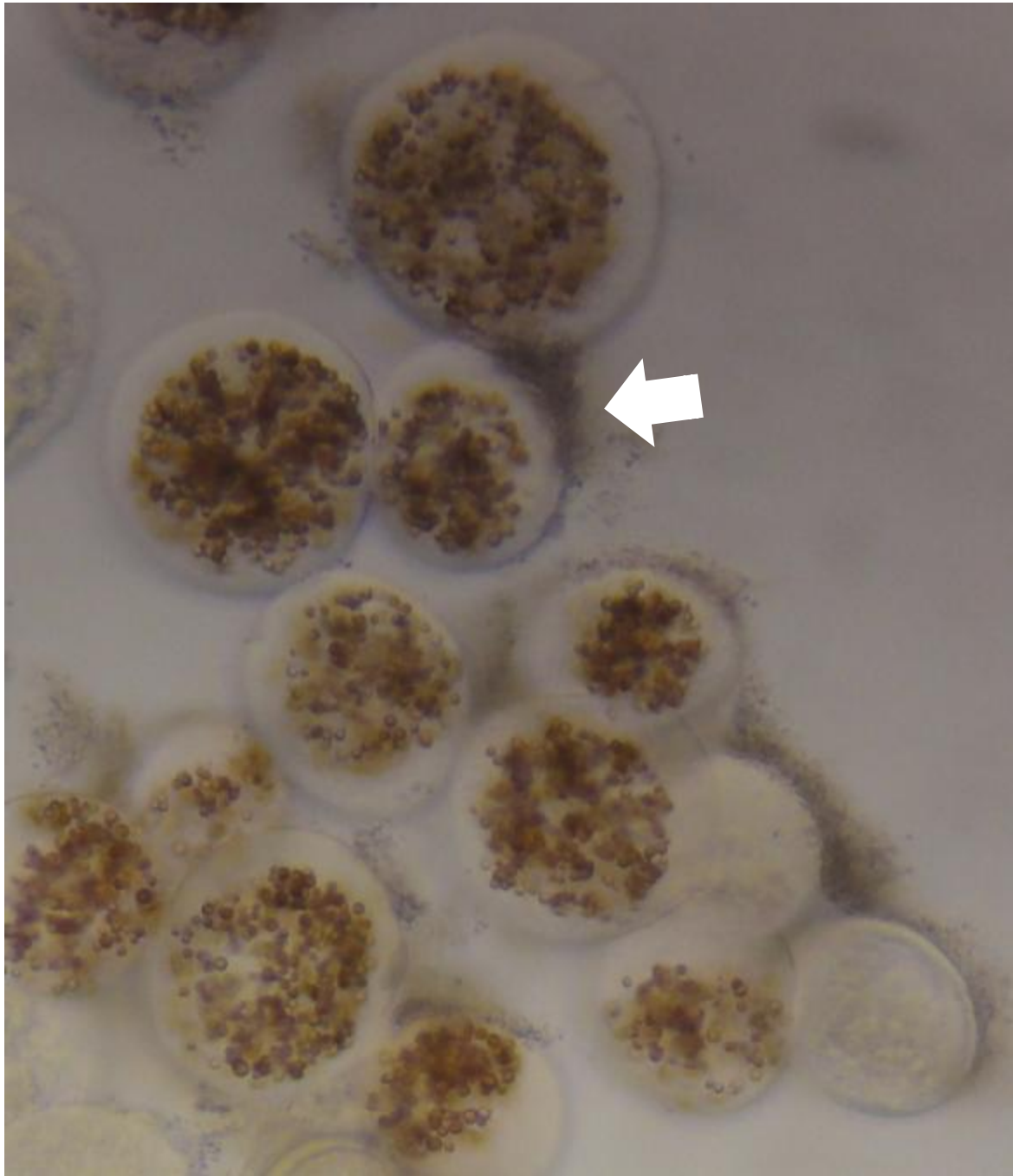


Un autre plasmode du même type que le précédent s'approche du premier sclérote et vient le recouvrir à 2 ou 3 endroits.



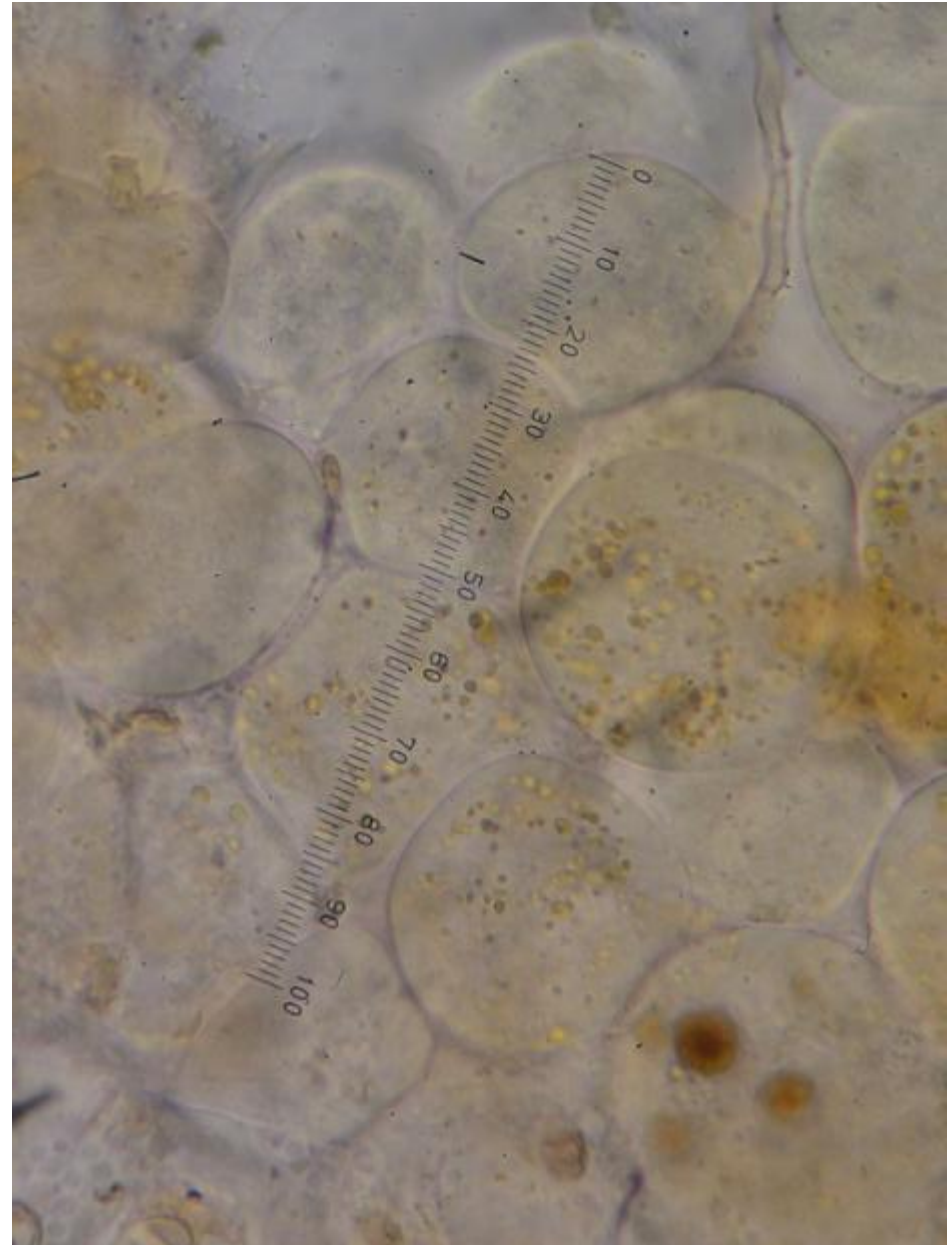
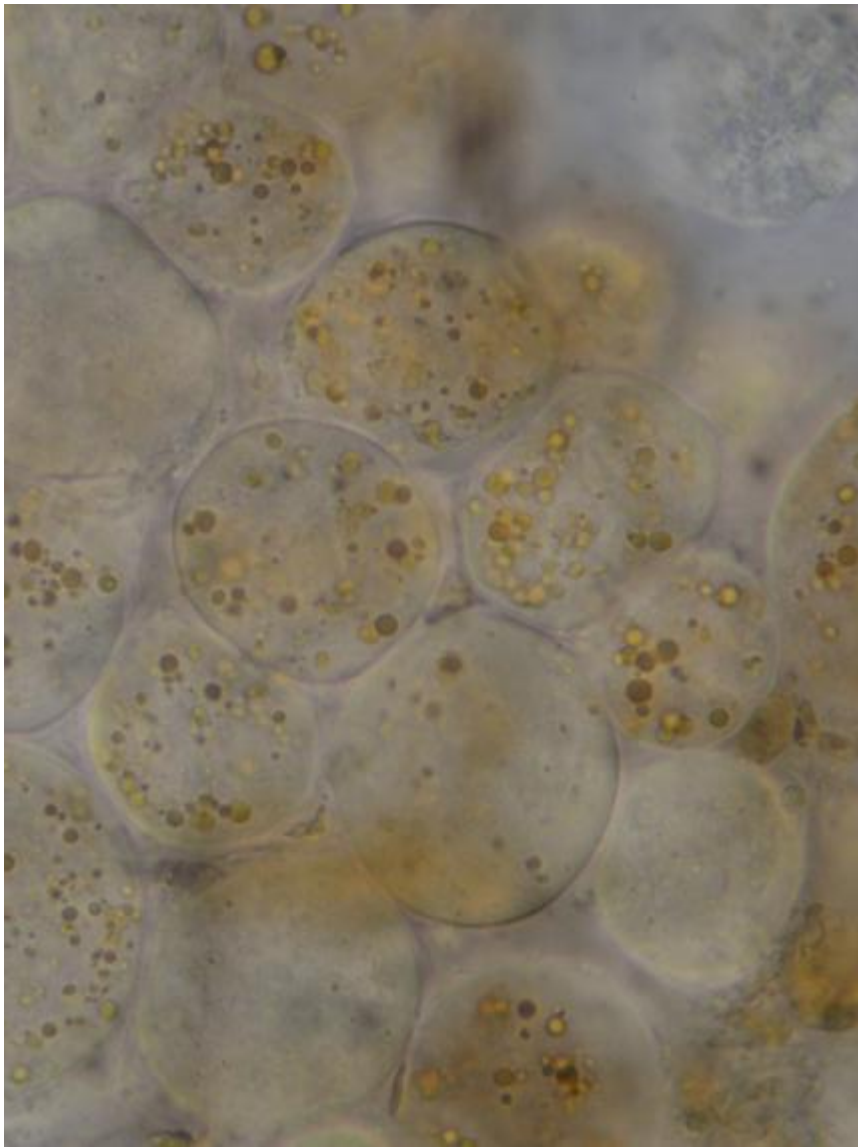
Au début de sa formation les cellules sont +/- libres, ensuite elles vont se cimenter. Entre les cellules, qui renferment de petits granules colorés, j'observe des granules très fins, +/- grisâtres sur la photo (élément qui servira à cimenter les cellules entre-elles ?)



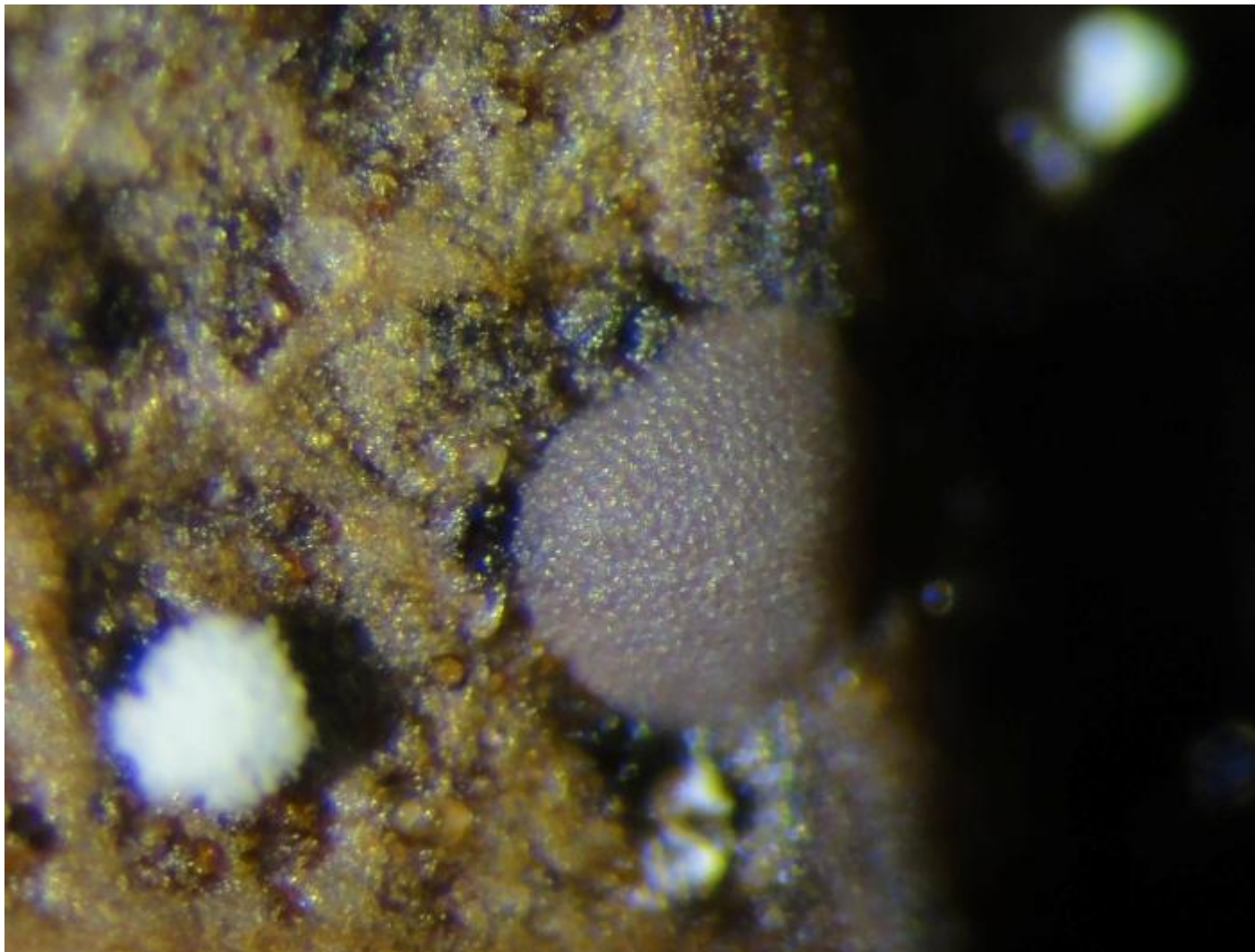




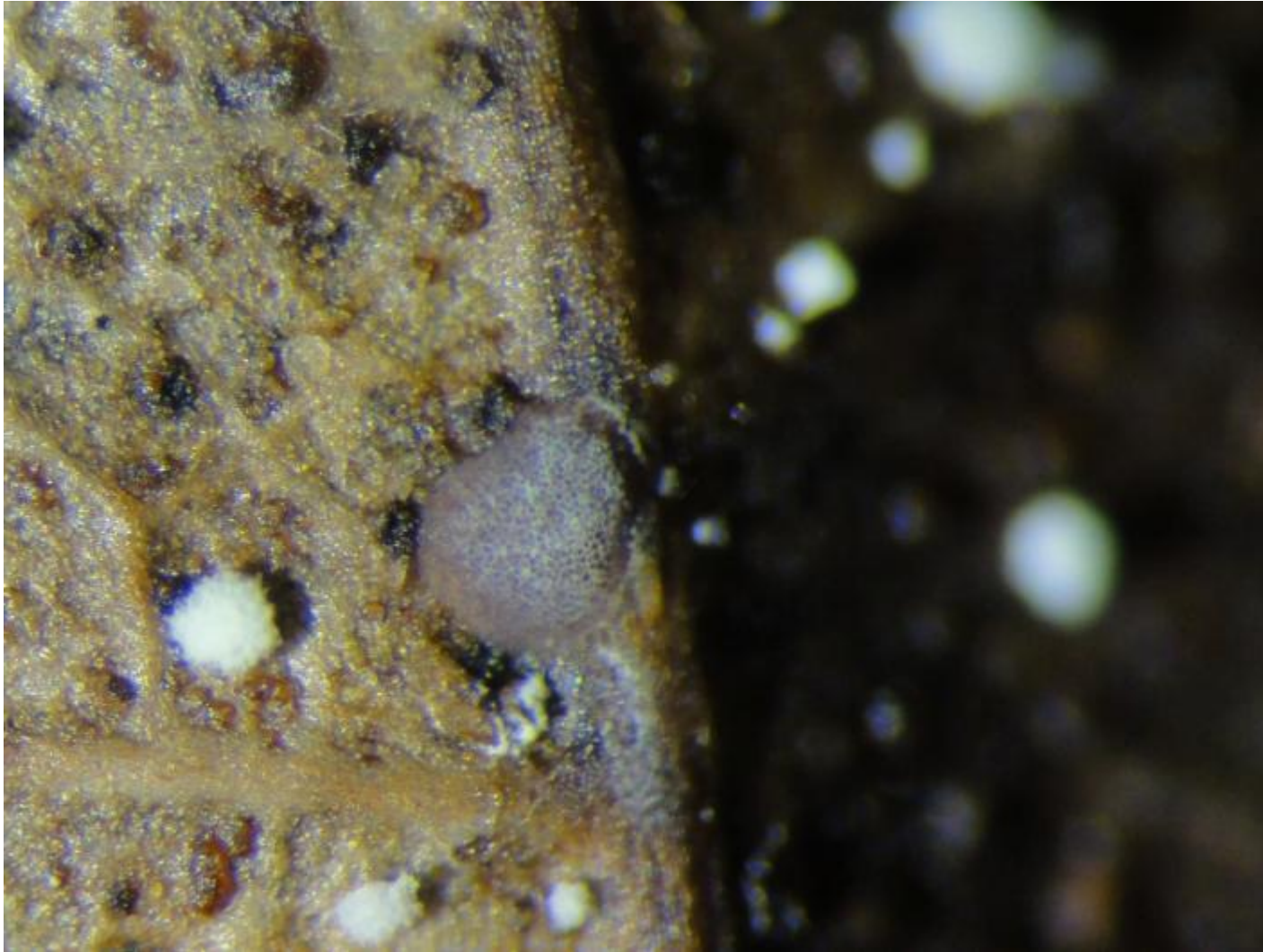
Les cellules se cimentent et je ne remarque, plus entre celles-ci, les tous petits granules grisâtres



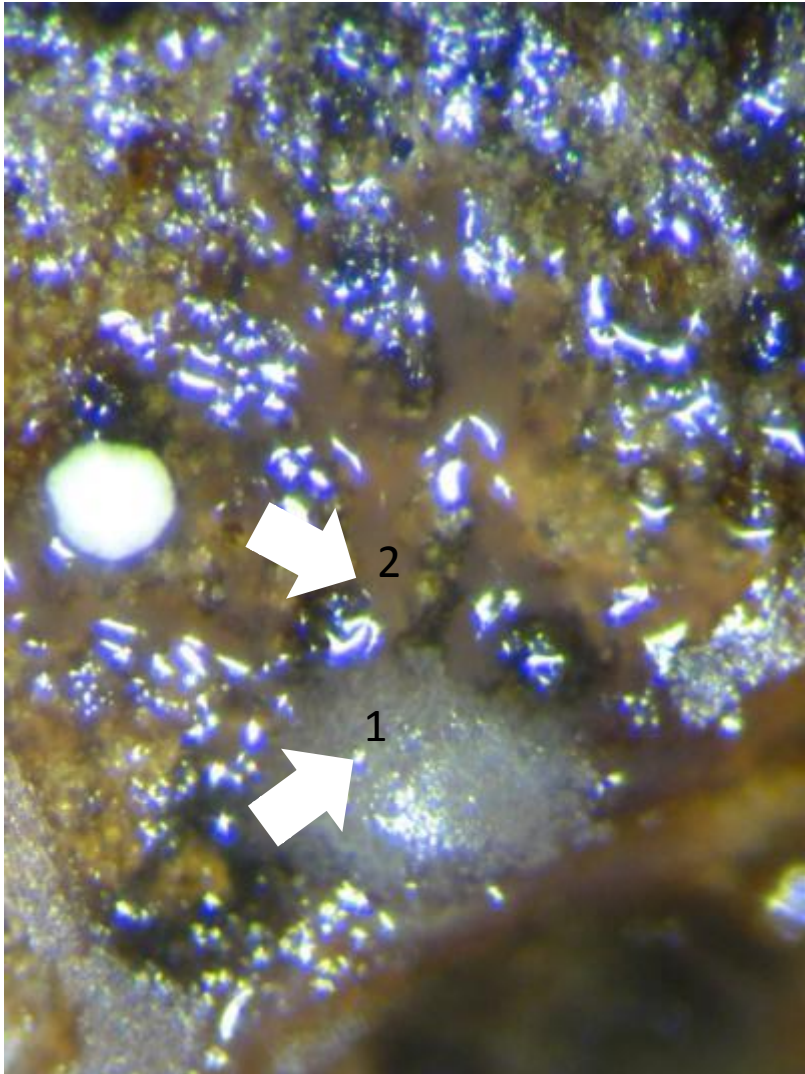
Les 3 sclérotés finissent par sécher... Zut !



En séchant ils deviennent blanchâtres puis ne forment plus qu'une croûte aplatie brun-violet







Le 24/09/2013 je les perds...

- 10H, je décide de les asperger, délicatement, d'eau. Les cellules s'effondrent et prennent une teinte plus claire (1).
- 12H j'observe que le plasmode repart en formant des veines (2) mais sans flux visible
- 15H le flux alterné reprend, le plasmode se déplace

Le 25/09/2013, le plasmode voyage sur le pétiole qui est carrément sous eau dans la MC !

Depuis, pas d'évolution, il va, vient, s'enkyste, s'en va et revient. Il cherche quelque chose... un peu de sirop d'érable ou du Coureur des Bois ?