

Trichia decipiens var. *olivacea* (Meyl.) Meyl.

Au Bois du Trou de mon Cul... à Monstreux, Nivelles (Belgique) - Sur Google Bois du Planti ? - IFBL F44443 (Latitude 50.59547 – Longitude 4.2872), le 15/01/2012, sur bois bien dégradé et en compagnie de *Metatrachia vesparium*, *Trichia varia* et de *Trichia scabra*.





Maman *decepiens*
promène ses
petits... Pas
courant de voir des
formes sessiles de
T. decepiens var.
olivacea ...





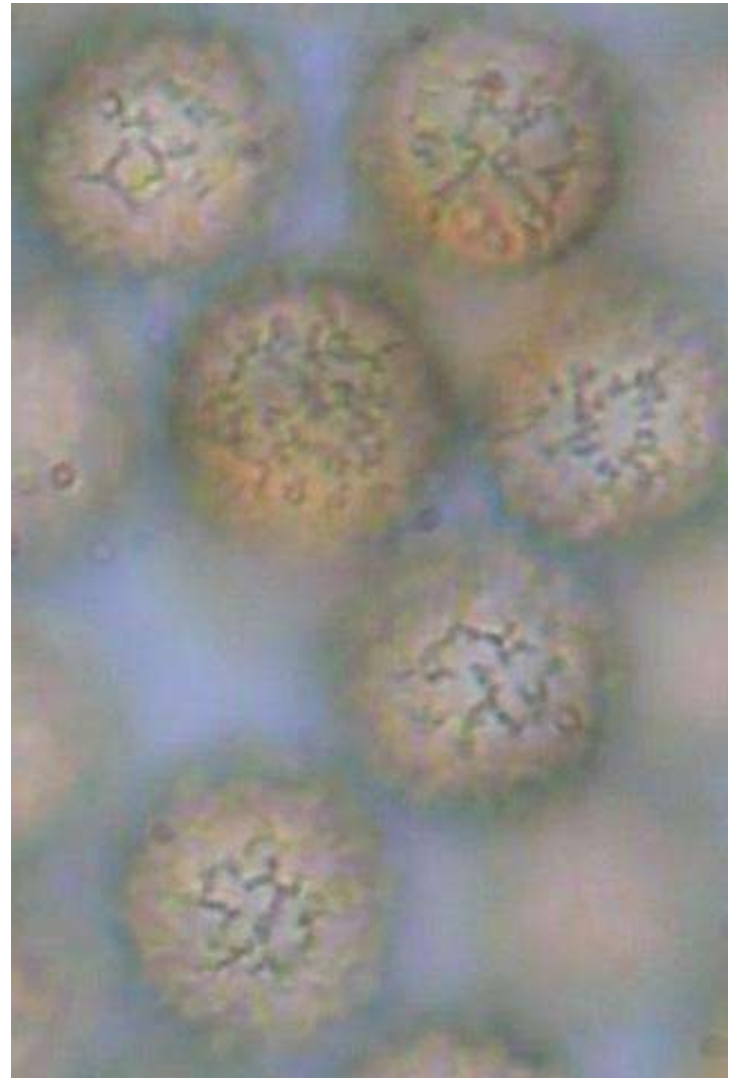
Spores 10-11 μm (avec la bordure)







Spores 10-11 μm (avec la bordure)





Le stipe est
rempli de kystes

Pour Annie & Raymond qui ont acheté les livres de Marianne et Al ;

Tome des Clés, Page 32-33

P. 33 Spores en masse claires... voir Trichiales p. 83

Clé des familles 3) B) Trichiaceae p. 103

Clé des genres p. 104 Trichia p. 114

Clé des espèces, groupe II p. 117 (ou groupe III p. 119 si spores finement réticulées sur une grande partie de la surface, garnie sur l'autre de verrues +/- reliées par des crêtes = *T. decipiens* var. *decipiens*).

Groupe II. P. 117 :

1. Stipe rempli de kystes, sur bois mort = *T. decipiens* var. *olivacea* (voir aussi p. 119 si les spores sont plus réticulées)