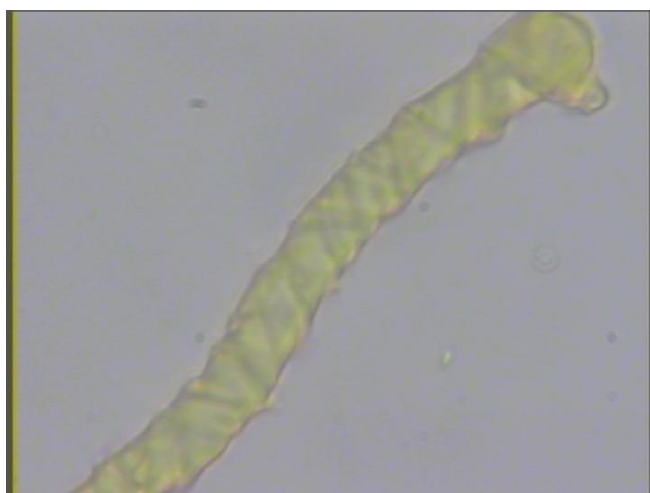


Trichia alpina (R.E.Fries) Meylan

Bagni di Vinadio (Italie) 6-9 mai 2004



Spores internes - Spores claires - Avec capillitium = **TRICHIALES** (sans capillitium = Liceales)

Capillitium en réseau ou élatères Périidium épais et coriace = METATRICHIA

Capillitium en réseau - Périidium fin = HEMITRICHIA

Capillitium en élatères libres - Périidium fin ou cartilagineux = TRICHIA