

Inventaire GTBW – 20 octobre 2010 – *Trichia affinis* ?

H:\MYX\1 AmpCap\Trichia favoginea-affinis 301010 H506



Les fructifications sont globuleuses, **pas plus hautes que larges** et d'un beau jaune (pas jaune ocre, ni brun-jaune)



Spores 12-15 + bordure 1-2 μm



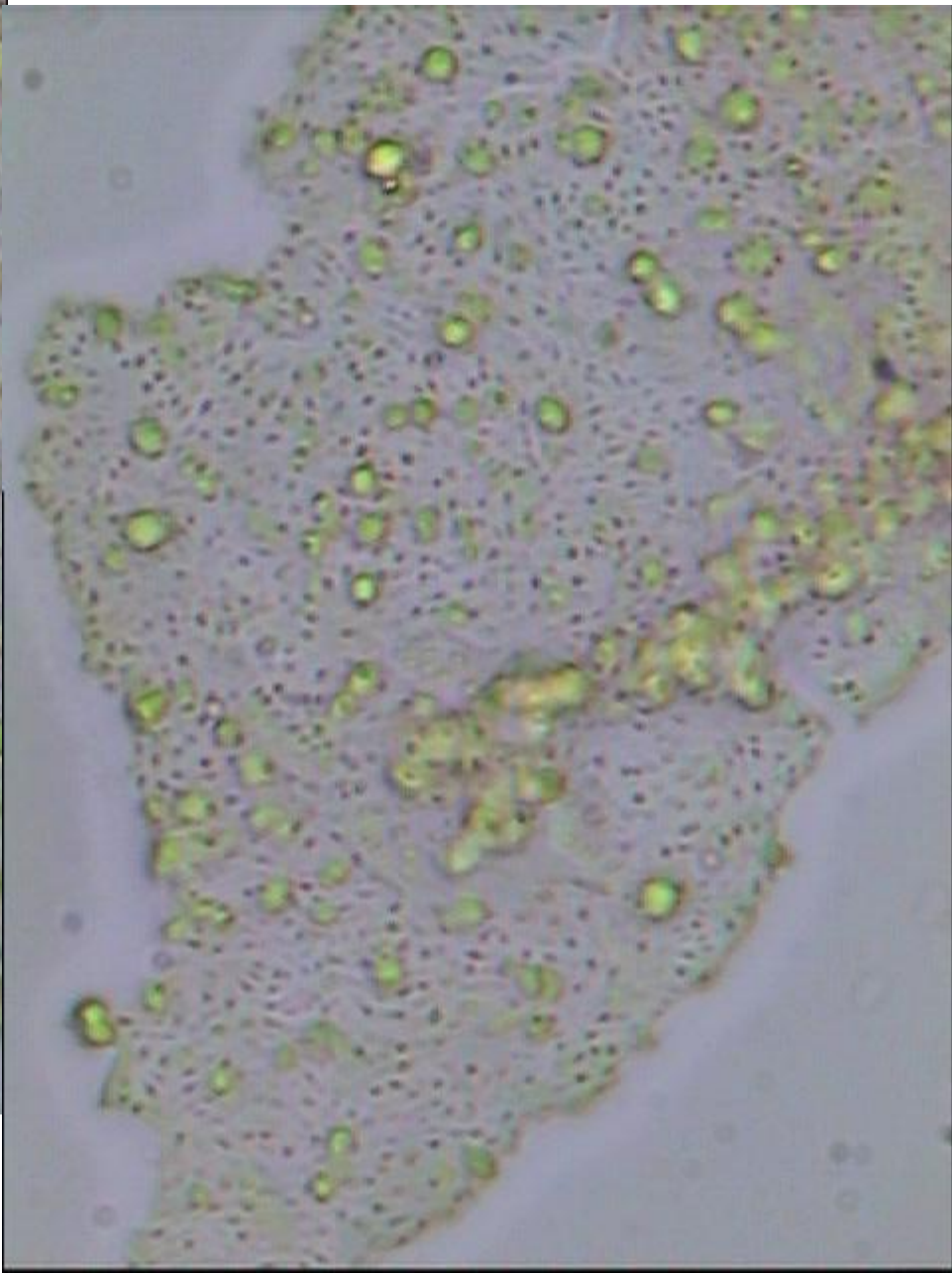
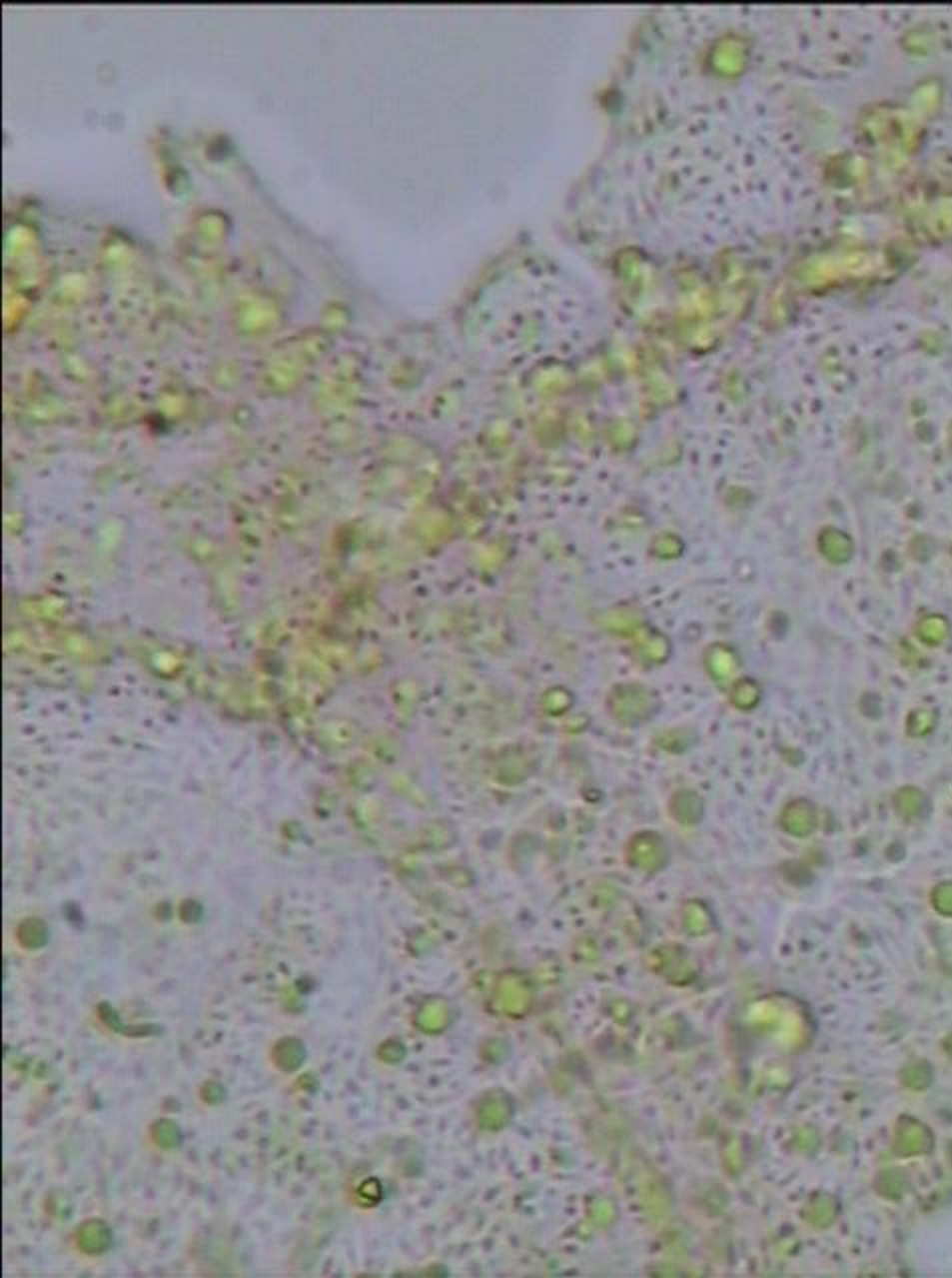
Capillitium pas épineux (juste au niveau de la spirale très très légères spinules... peut être juste l'épaisseur de la spirale ?)

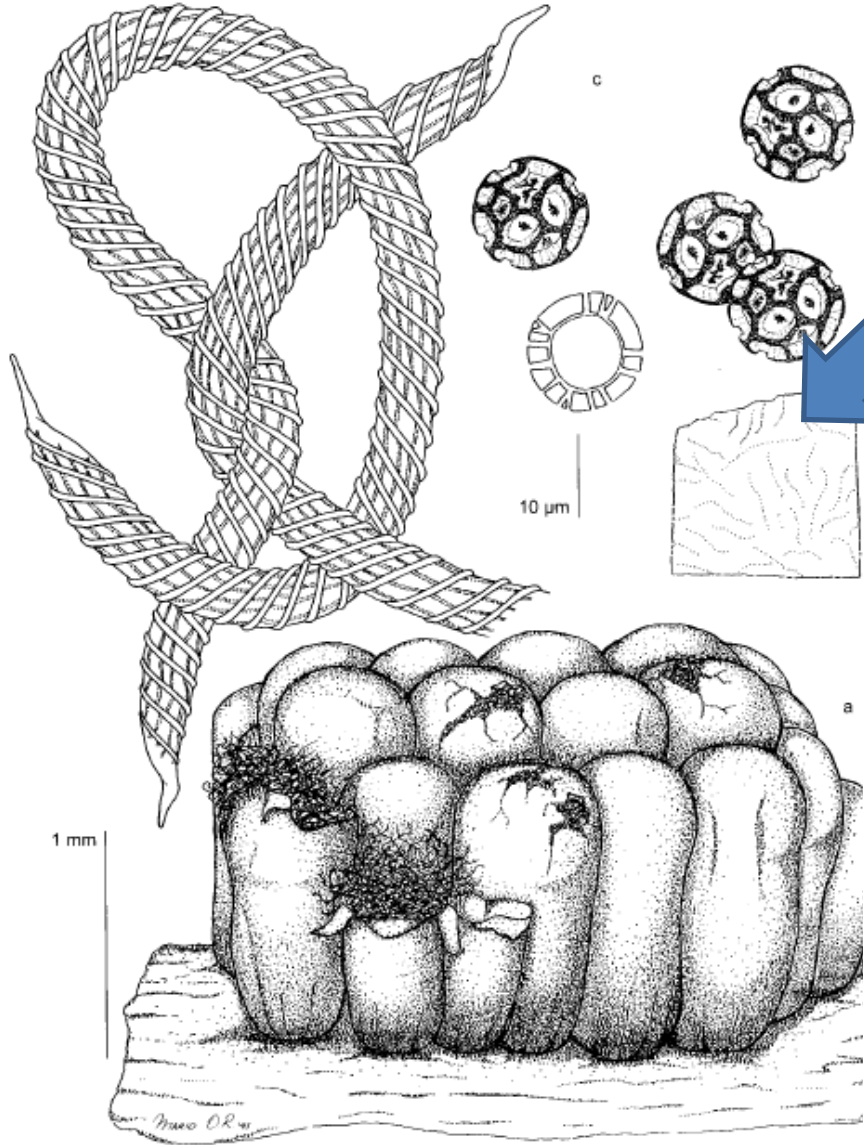


Spores 12-15 + bordure 1-2 μm

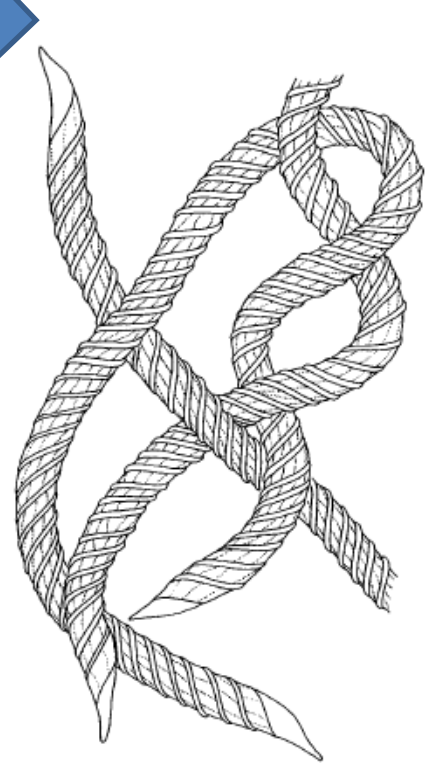








T. favoginea (FMI)



T. affinis (FMI)

