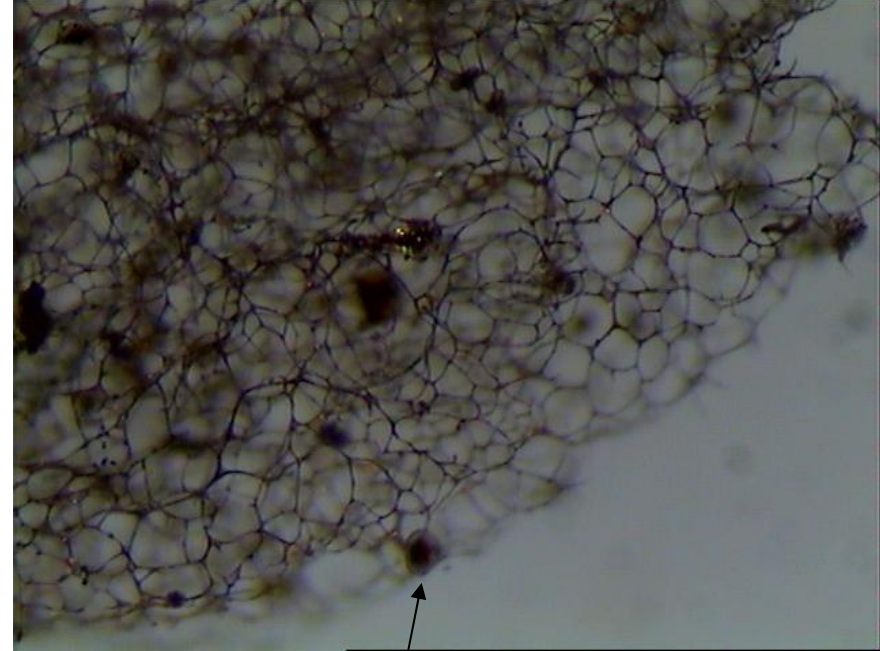


Symphytocarpus confluens (Cooke & Ellis) Ing. & Nann.-Brem

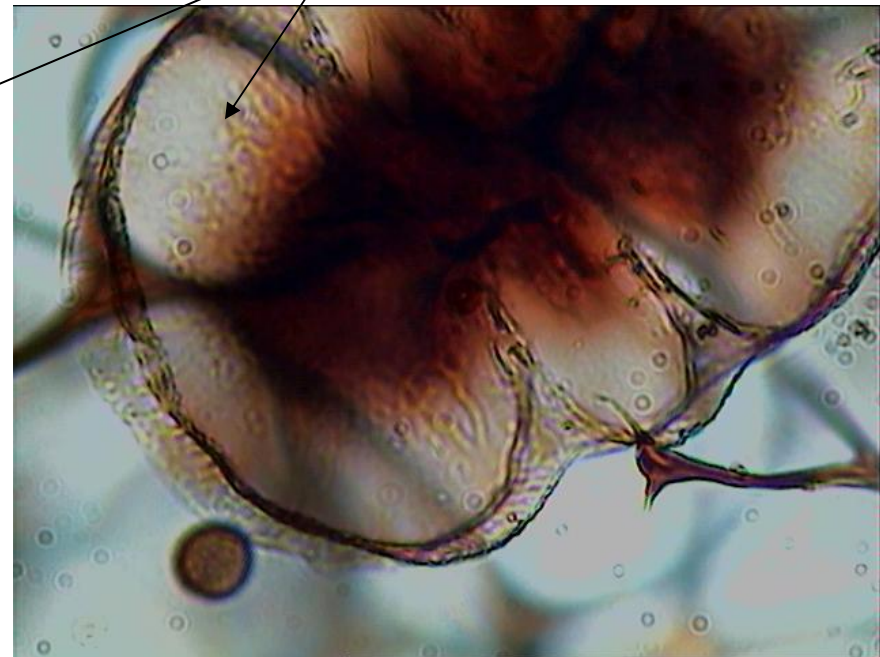
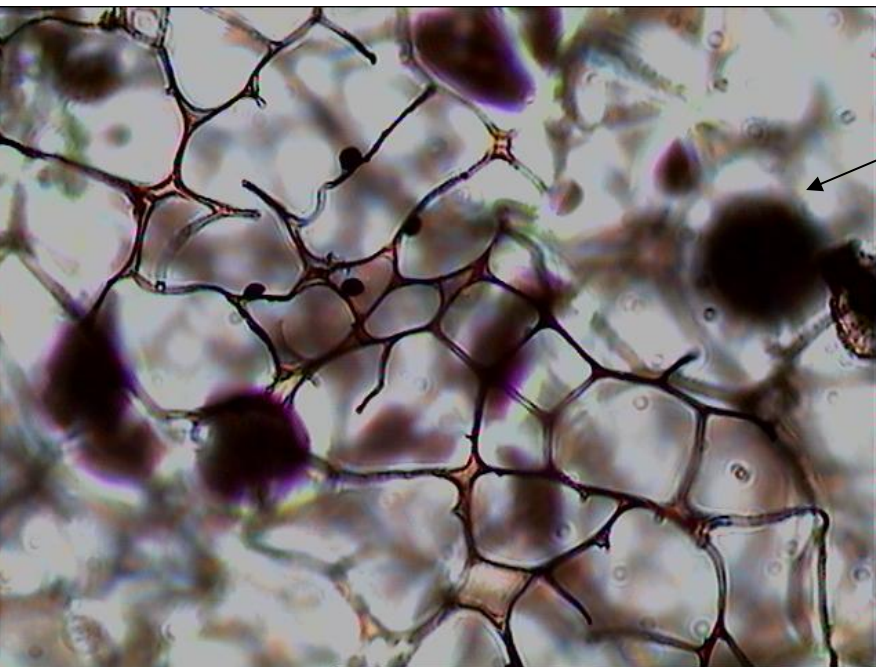
Leg. Jean-Louis & Bernadette Martin, Genay (FR69), le 14.10.2007, sur Prunus (herb. JLBM2752-ML170).

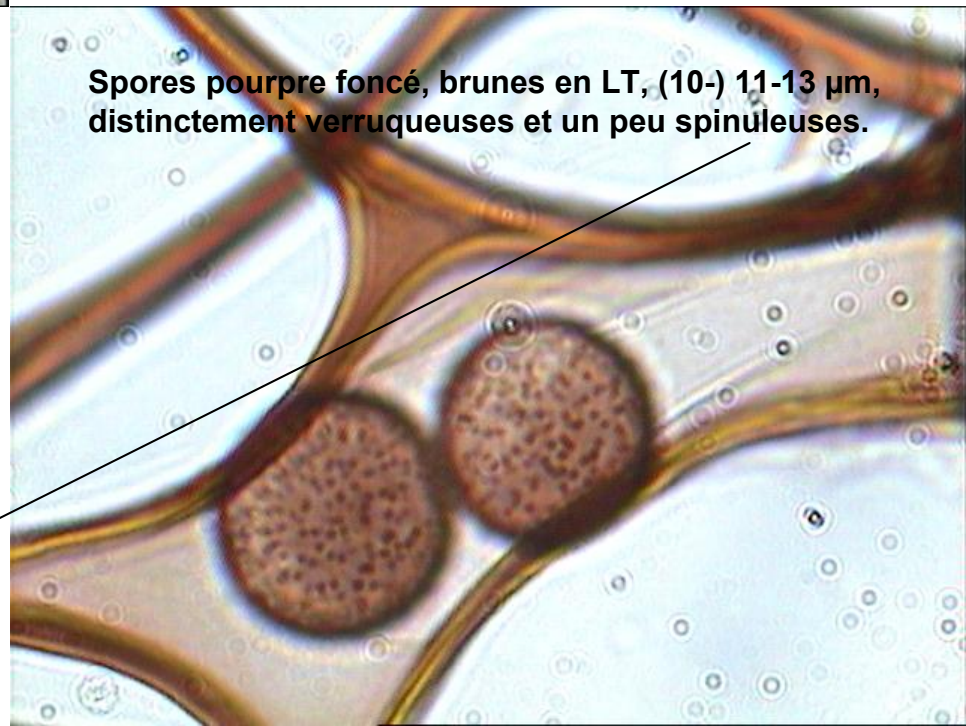
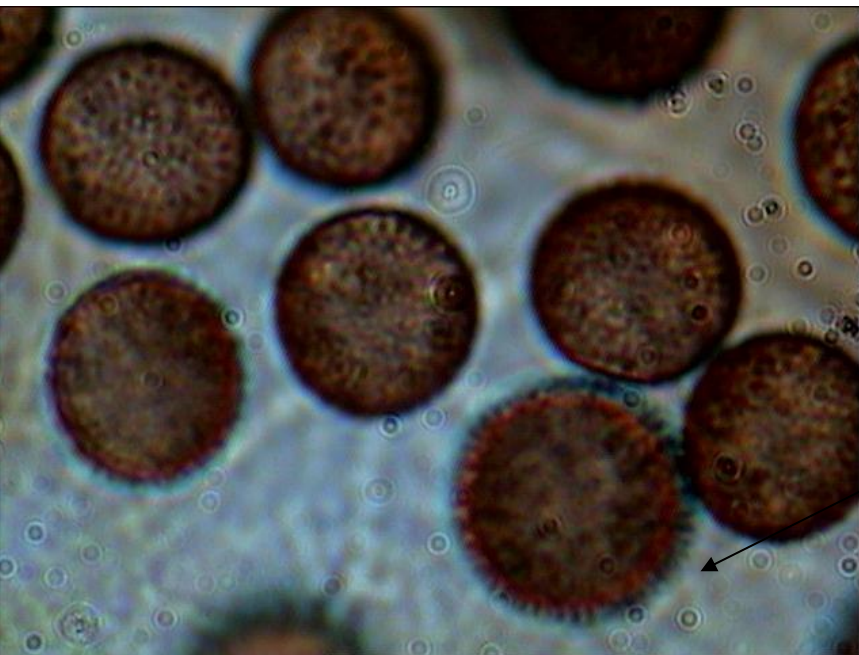


En suivant la clé de Neubert & al. ; spores finement verruqueuses ou finement spinuleuses voir 4.
Spores 12-14 μm , capillitium en réseau régulier, arqué = ***S. confluens***.



Pseudoaethalia 2-3 mm de hauteur. Périidium fugace laissant des fragments en plaques arrondies (scintillantes sous la bino) brun-rougeâtre en LT, lisses et connecté au capillitium.





Spores pourpre foncé, brunes en LT, (10-) 11-13 μ m, distinctement verruqueuses et un peu spinuleuses.