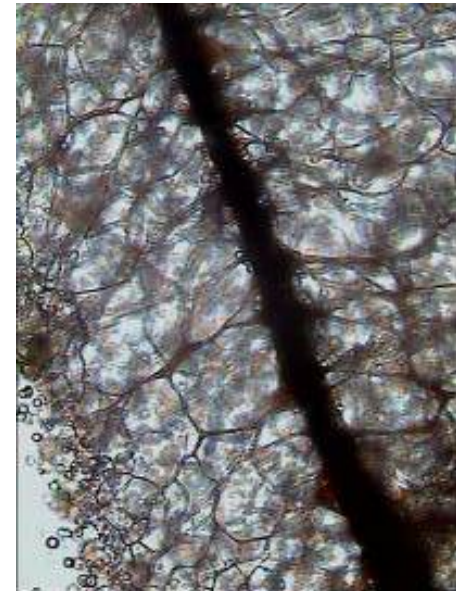
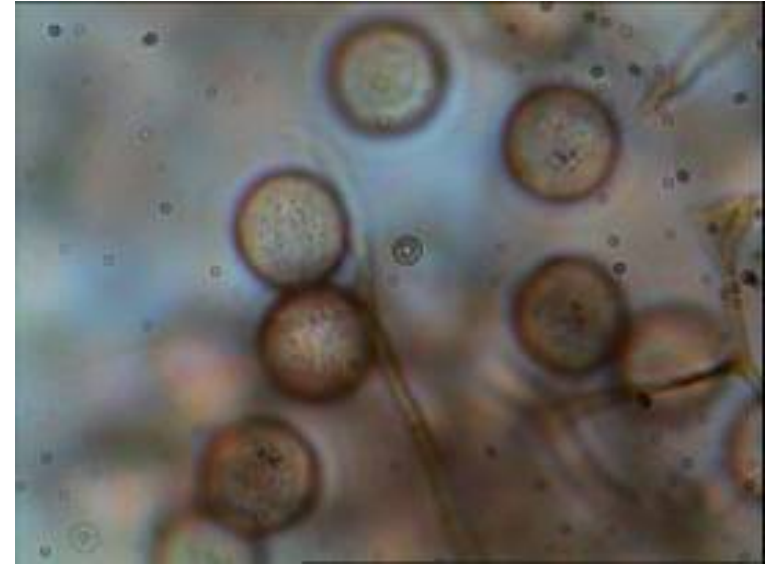


# *Stemonitopsis typhina* (F.H. Wigg.) Nann.-Bremek.

Bousval, Bois de Thy (BE), 10.08.08



En suivant la clé de Neubert & al. ; spores verruqueuses voir 2. Spores avec des groupes de verrues plus sombres bien marqués voir 3. Réseau superficiel complet sur de grandes régions, péridium souvent persistant, gris argenté, se déchirant en lambeaux, persistant à l'extrémité du stipe = *S. typhina*.  
Si réseau superficiel incomplet et péridium fugace sans lambeaux : *S. typhina* var. *similis*.