

***Physarum mutabile*** qui ne s'est pas développé dans de bonnes conditions ???

Station à surveiller – Echt. Yann Quelen n° 78.

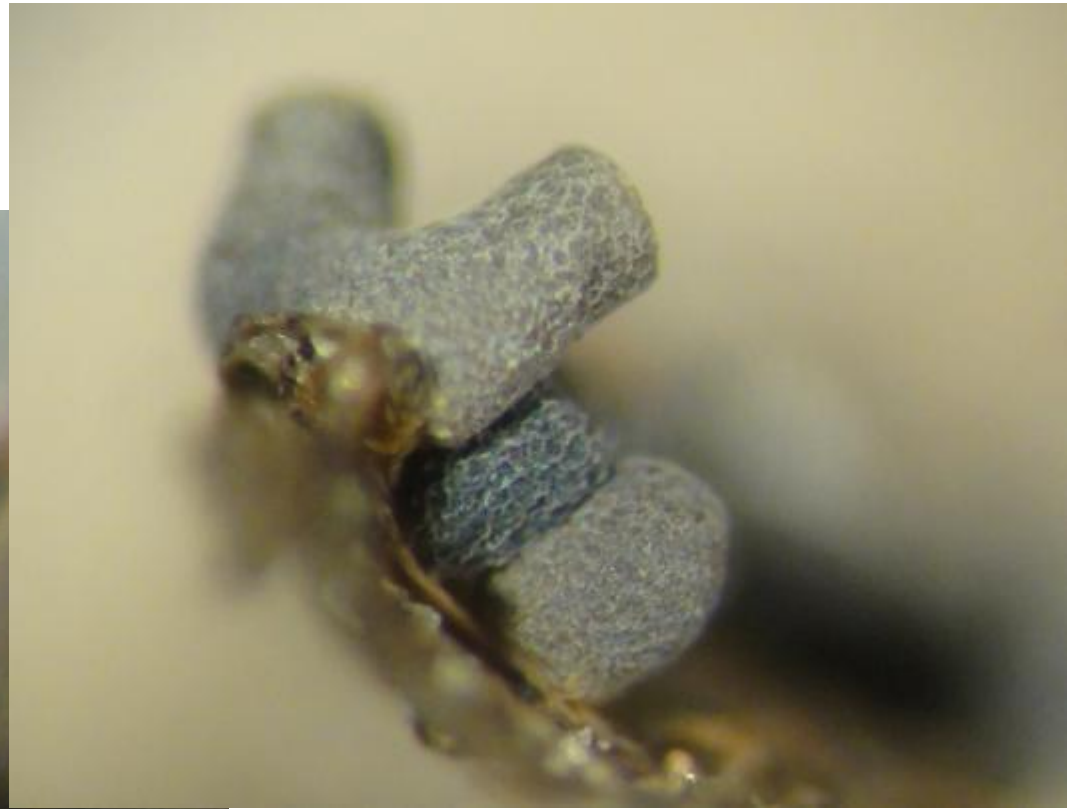
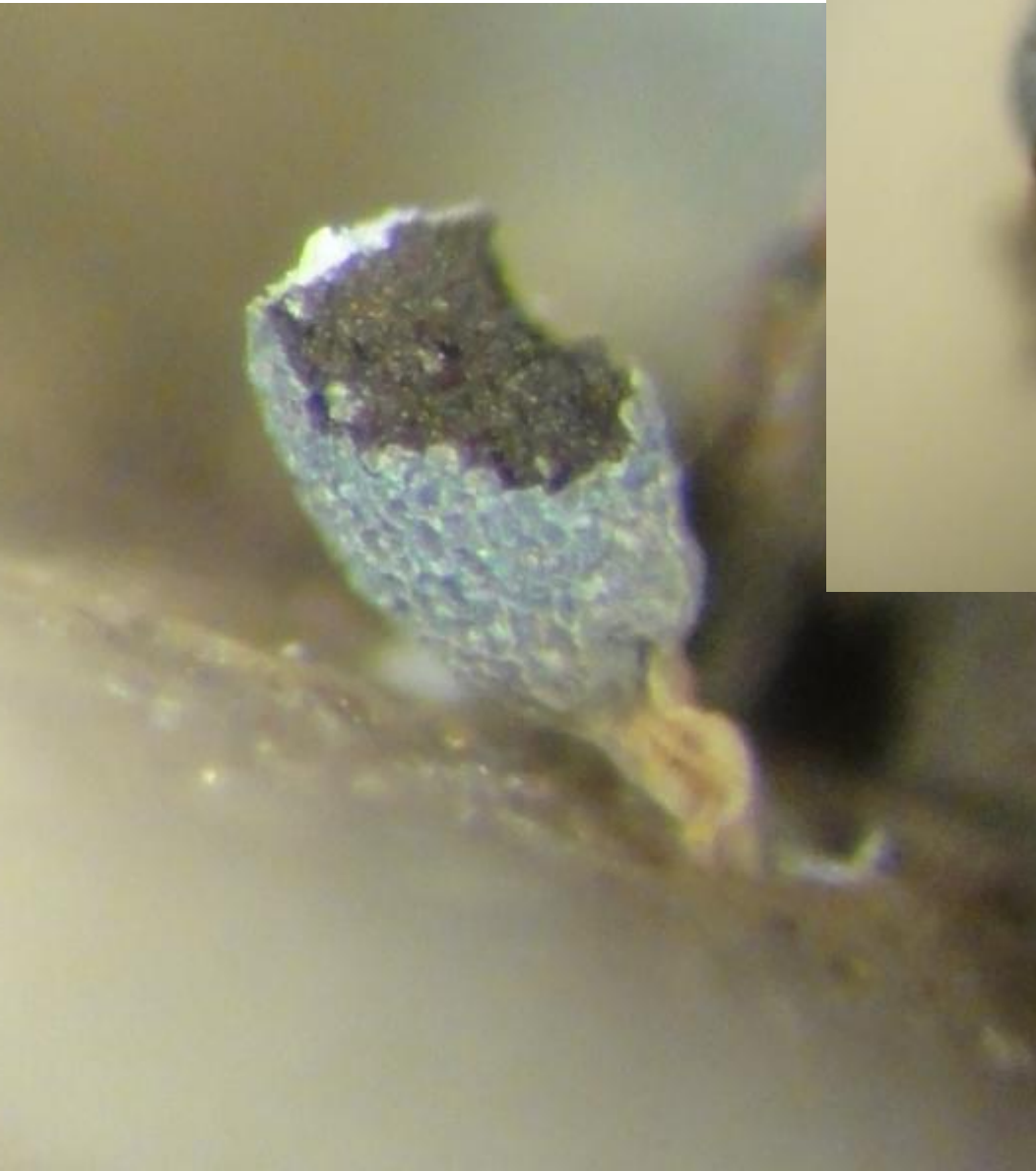


+/- 0,5 à 1mm de haut et 0,5 à 0,8 mm de diam.



Le calcaire n'a pas eu le temps de se former ?

Parfois sessile, parfois  
courtement stipité.



Hypothalle commun à tout le groupe.  
Hyalin à brun clair.

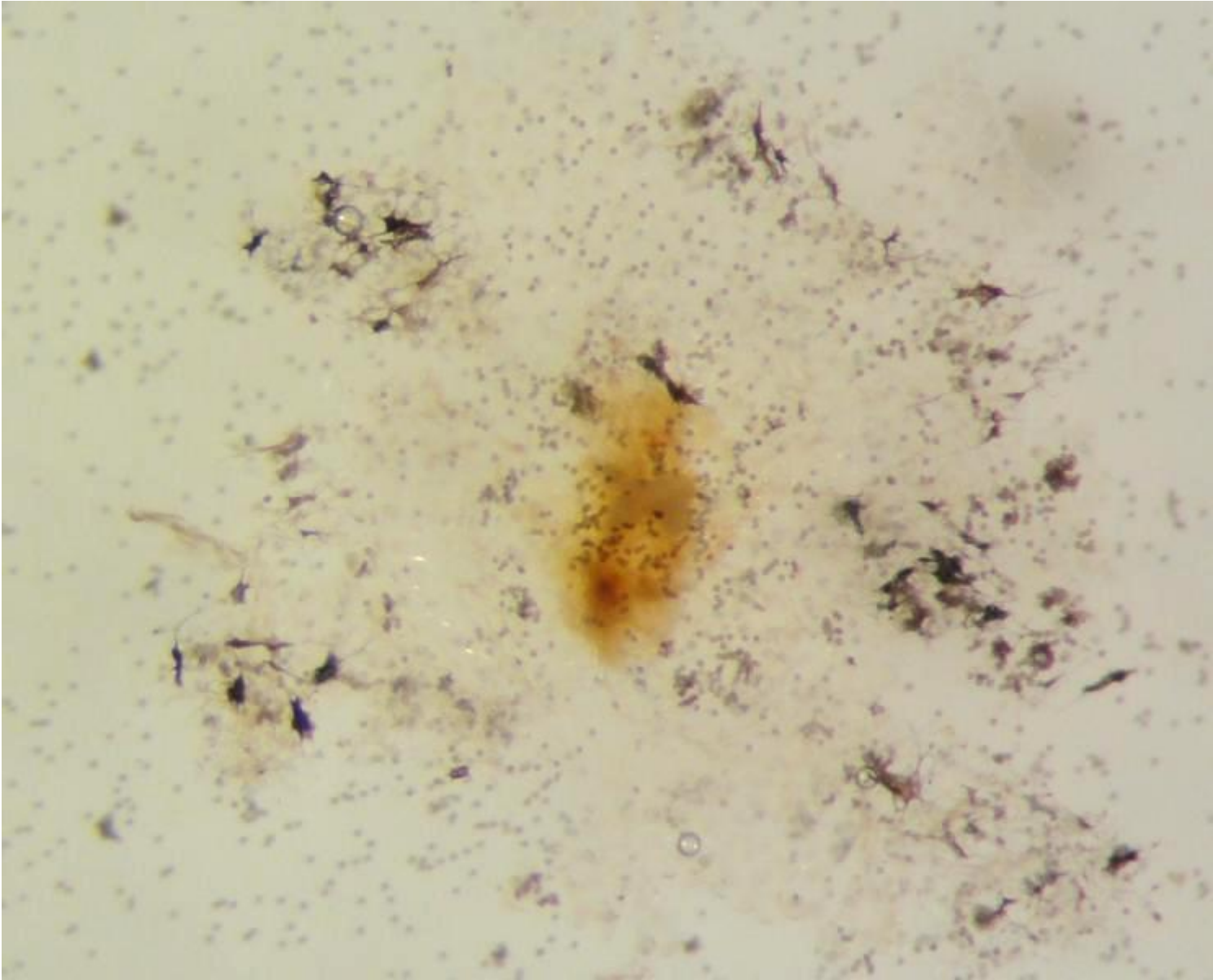


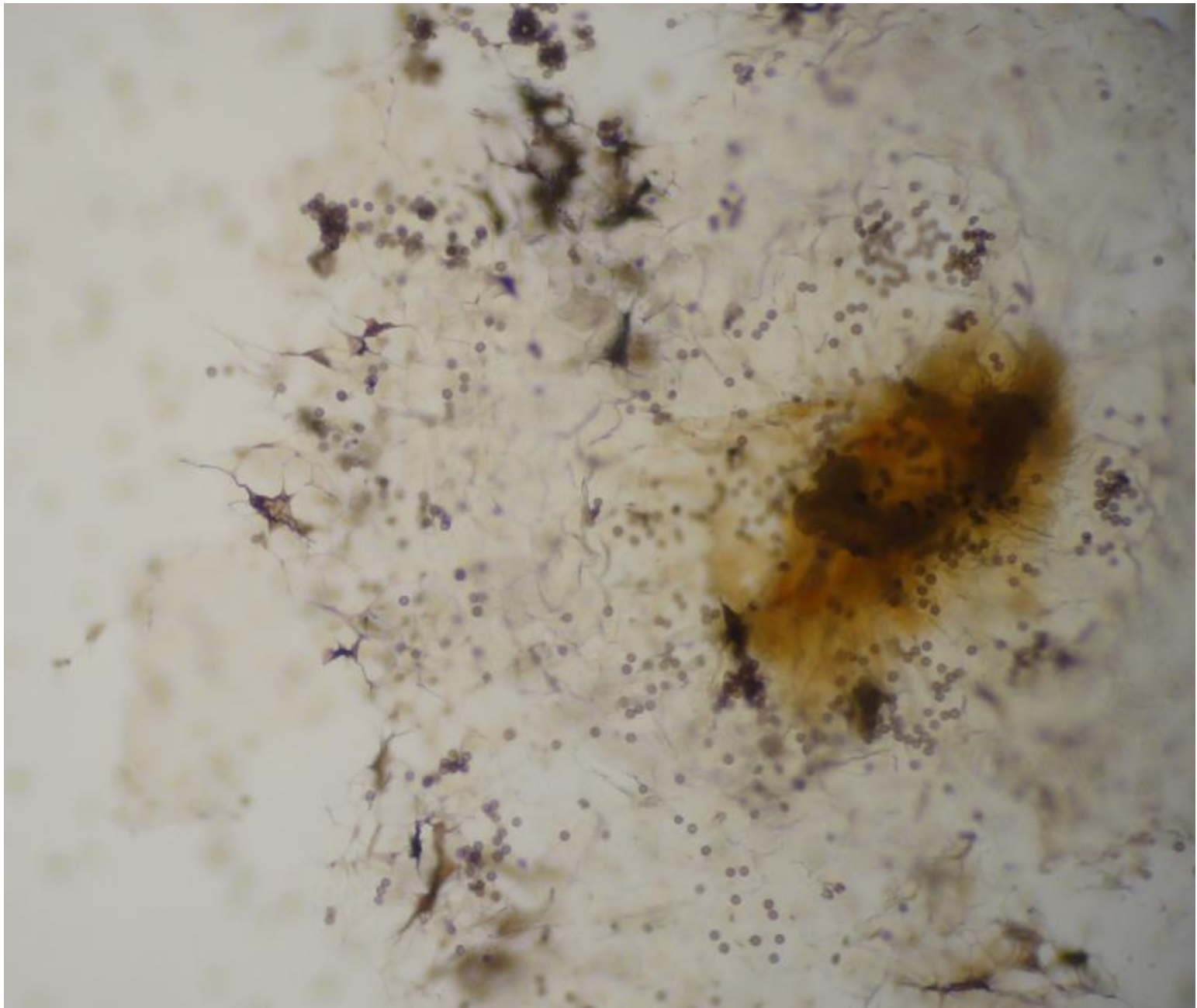


Columelle ou parfois centre creux

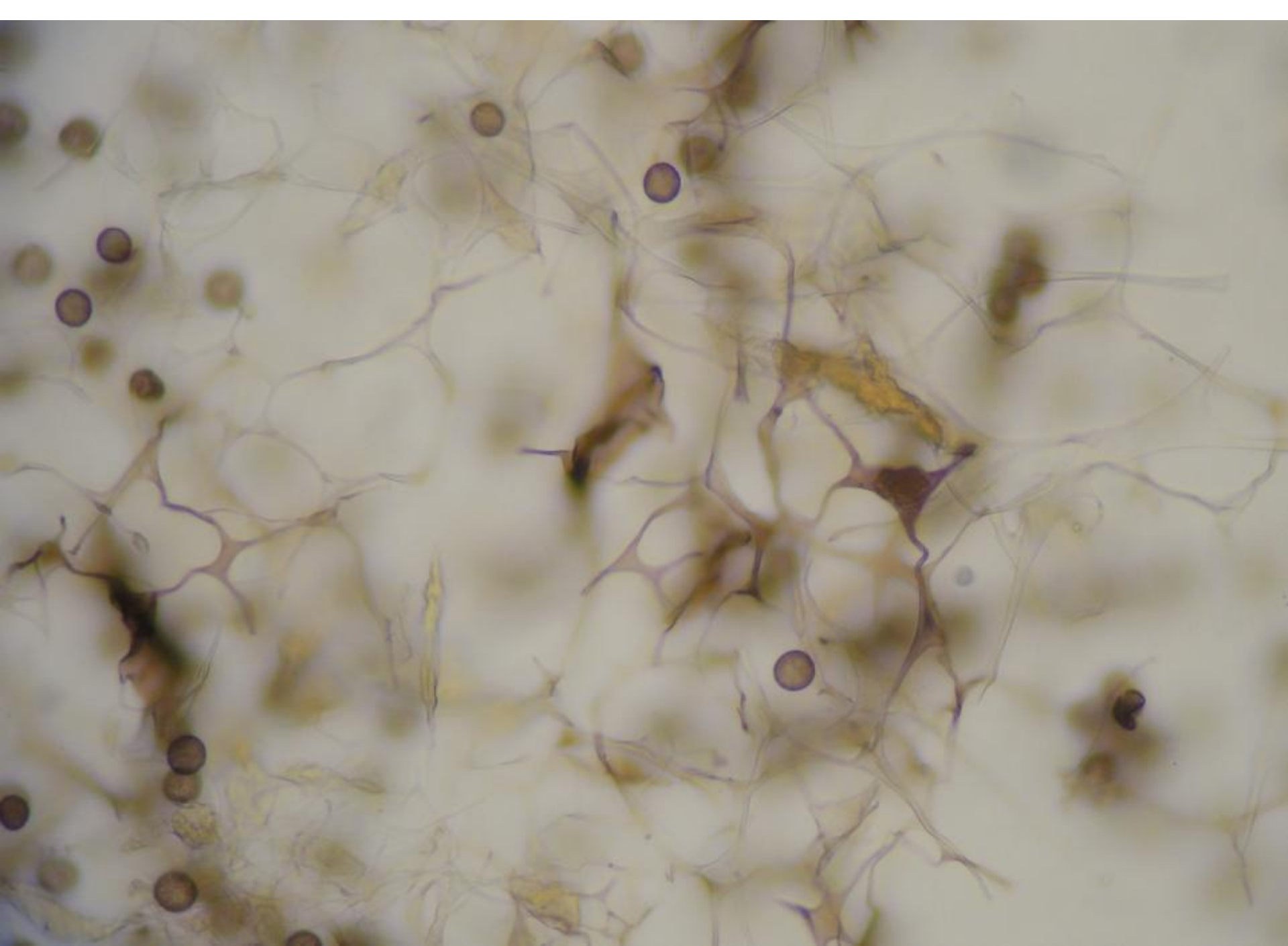


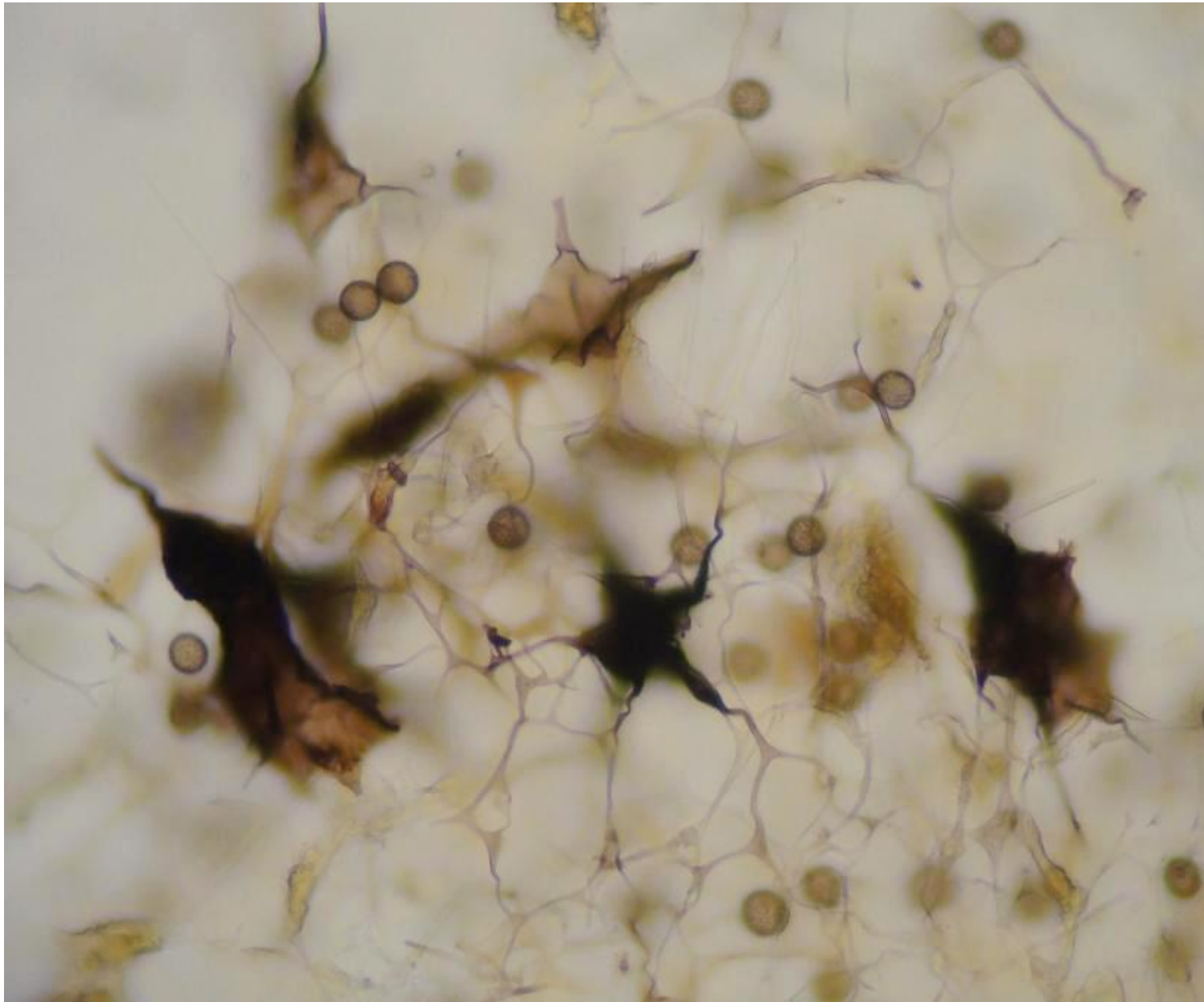
Columelle jaunâtre (parfois jaune-orange) et capillitium, hyalin vers le sommet mais brunâtre vers les expansions, en réseau comme chez *Badhamia*.





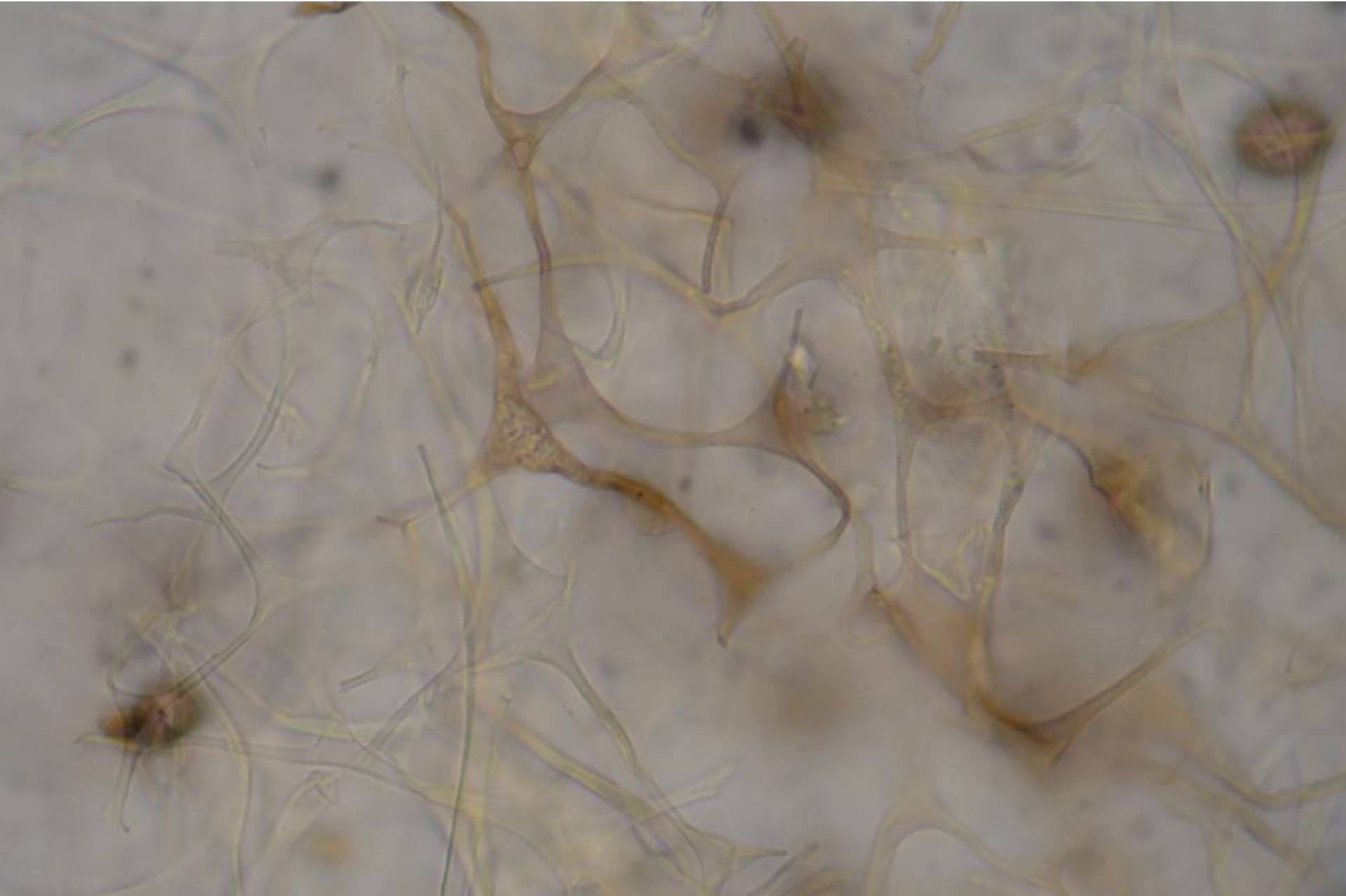








Filaments de 1-3  $\mu\text{m}$  (sauf aux expansions)



Spores 10-12 (13)  $\mu\text{m}$ , verrues grossières, pas réparties régulièrement

