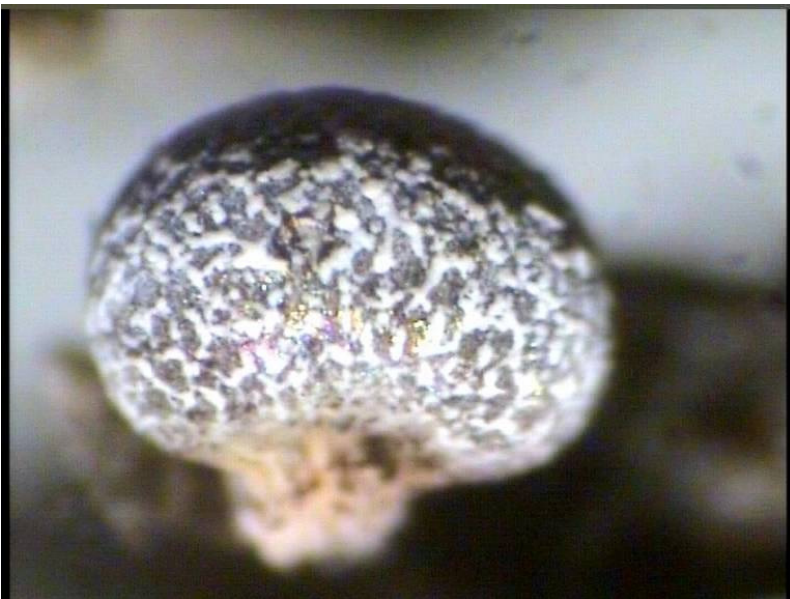
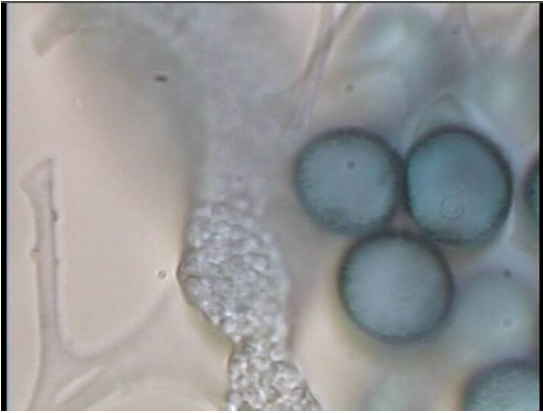
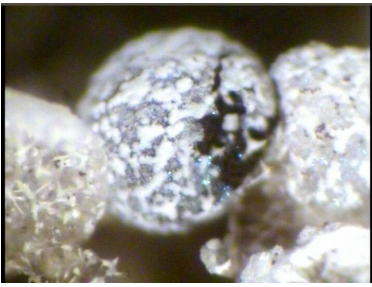


Physarum leucopus Link



En face des étangs de la Patte d'Oie (Bruxelles), le 14 octobre 2005. En suivant la clé de Neubert traduite en français ; calcaire des fructifications blanc, spores non maillées de lignes claires, columelle absente, sporocarpes non comprimés latéralement par pression mutuelle mais sporocarpes +/- globuleux, périidium à une couche, spores 9-11 claires à modérément foncées, stipe entièrement calcaire, stipe plus court que le diamètre du sporocarpe, noeuds calcaires du capillitium grands et larges (2, 3, 5, 6, 7, 8). Description voir Nannenga p. 196. Ressemble à *Physarum leucophaeum*. Cette dernière a entre-autres les noeuds calcaires du capillitium plus petits et moins nombreux.