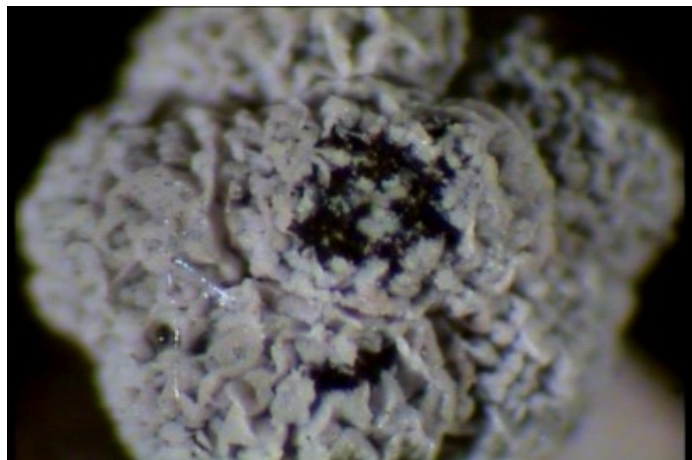


# *Physarum globuliferum* P(Bull.) Pers

Leg. Marianne Meyer - Ile Ste. Marguerite (6) - 22/09/2005 - Alt. 10 m - Sur tronc mort - N° Herbier MM 35368 - Voir Nannega p. 198-199.



	<b>Sporange</b>	<b>Stipe</b>	<b>Péridium</b>	<b>Capillitium</b>	<b>Spores</b>
<b><i>P. globuliferum</i></b>	blanc, rarement ocracé ou rosé parfois gris-perle	long (1 à 2 x diam. sporange), blanc ou ocracé pâle, svt pincé	incolore	noeuds calcaires blancs à jaune pâle (LT)	(6-) 7-9 (-9.5) µm
<b><i>P. murinum</i> (fo.pâle)</b>	brun rose pâle ou gris-brun, gris-ocre pâle, gris-jaune	plus court, brun à brun rouge ou brun-rouge à sommet ocracé pâle	incolore (rarement jaune pâle)	noeuds calcaires brun pâle ou brun (LT)	8-10 µm
<b><i>P. perfectum</i> (fo.pâle)</b>	gris pâle	plus court (longueur idem que diam. sporange), jaune pâle à blanc	incolore	noeuds calcaire jaune pâle (LT)	9-11 µm + foncées
<b><i>P. stellatum</i></b>		tapering stalk (en fuseau ou qui s'unifie ?)			9-11 µm
<b><i>P. melleum</i></b>		court	jaune pâle ou ocracé terne		<p><i>P. bilgramii</i> est une forme rosée, lilas ou bleue (plasmode de même couleur que le calcaire responsable de la couleur des sporanges) de <i>P. globuliferum</i>.  Voir aussi :  <a href="http://www.nivicol.de/physarum_globuliferum.htm">http://www.nivicol.de/physarum_globuliferum.htm</a> -  <a href="http://www.br.fgov.be/cgi-bin/SCIENCE/COLLECTIONS/HERBARIUMS/FUNGI/MYXO/NANNENGA/DB/species.pl?genusspecies=Physarum%20globuliferum">http://www.br.fgov.be/cgi-bin/SCIENCE/COLLECTIONS/HERBARIUMS/FUNGI/MYXO/NANNENGA/DB/species.pl?genusspecies=Physarum%20globuliferum</a></p>

