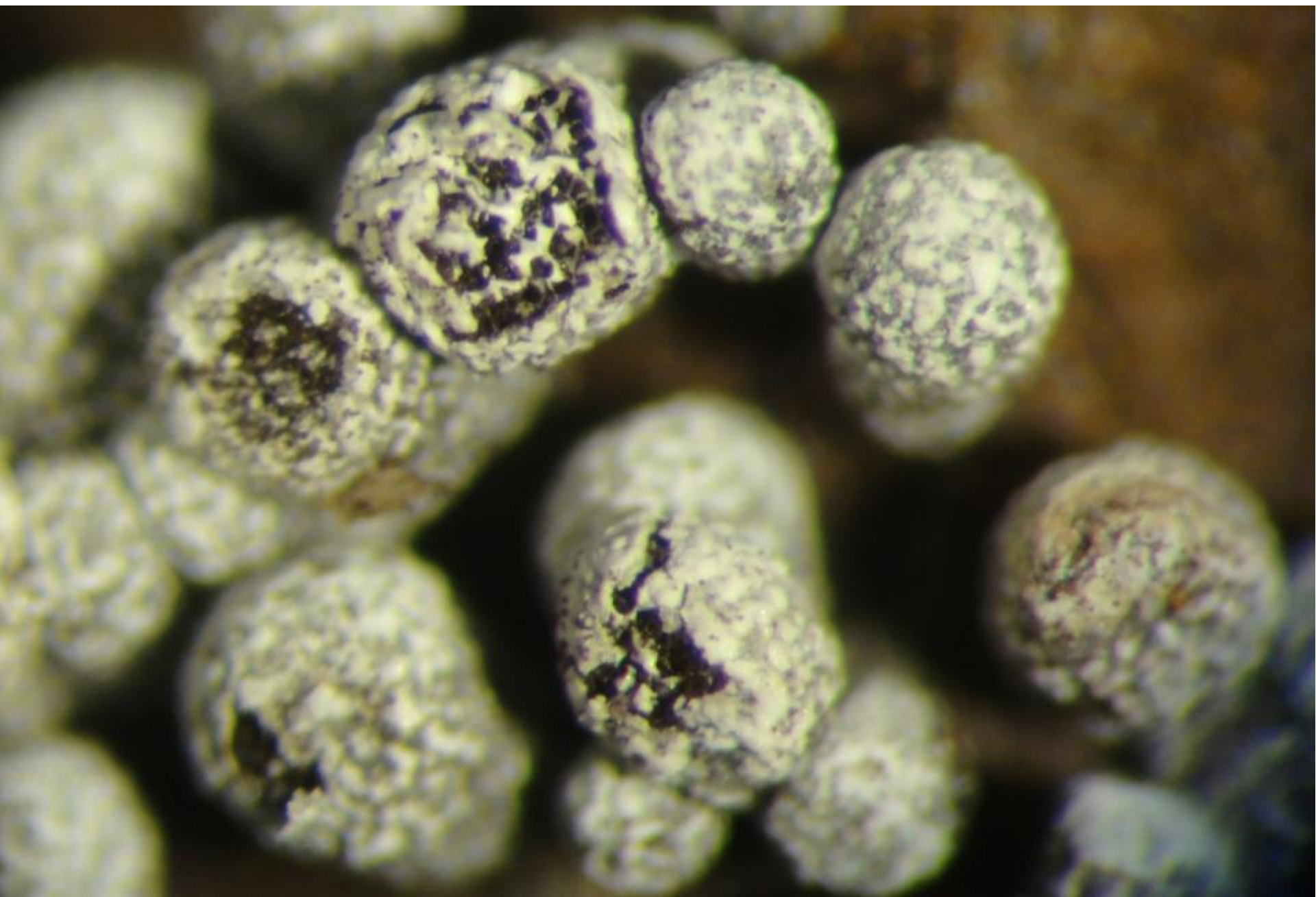


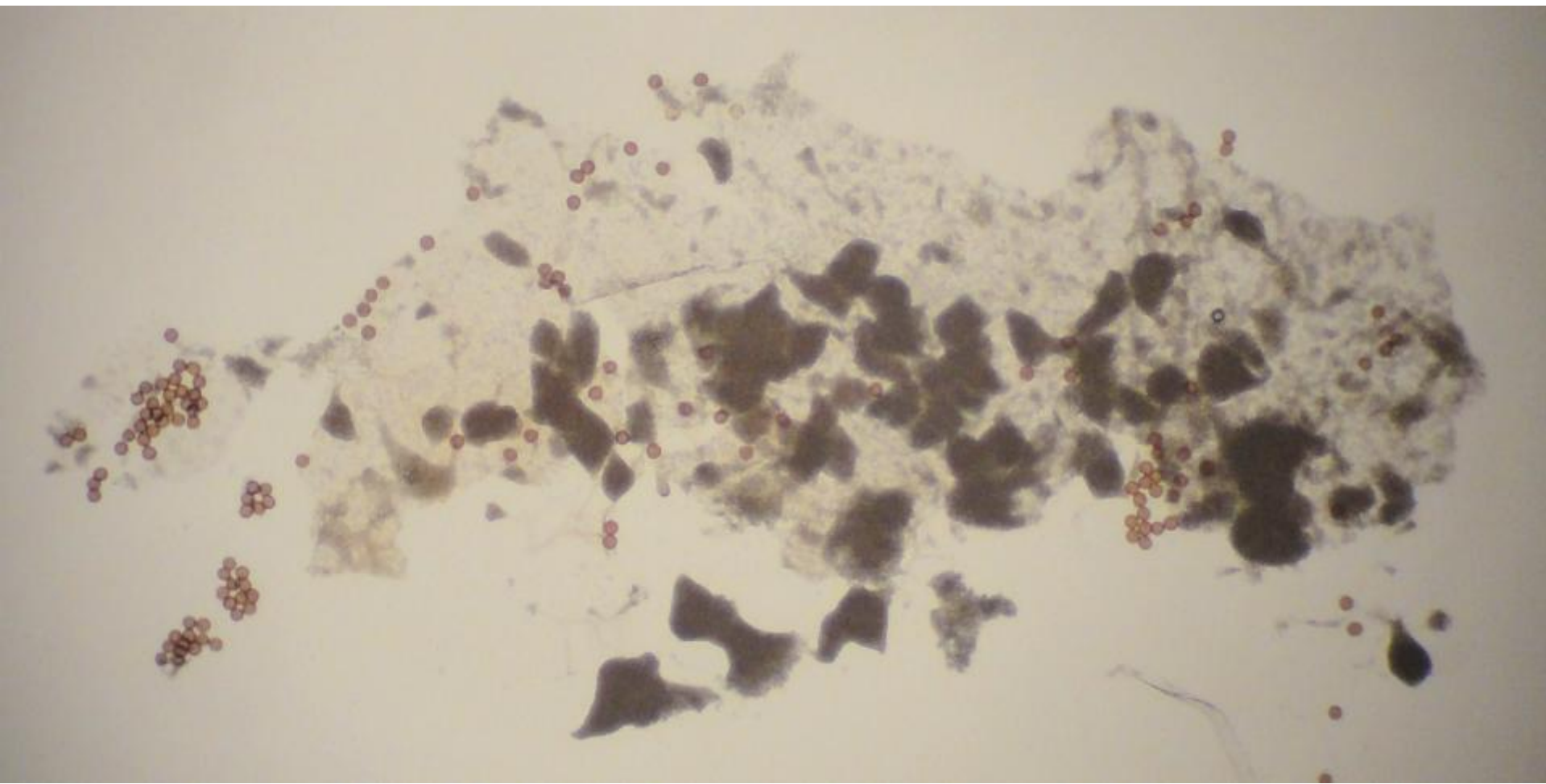
Physarum daamsii

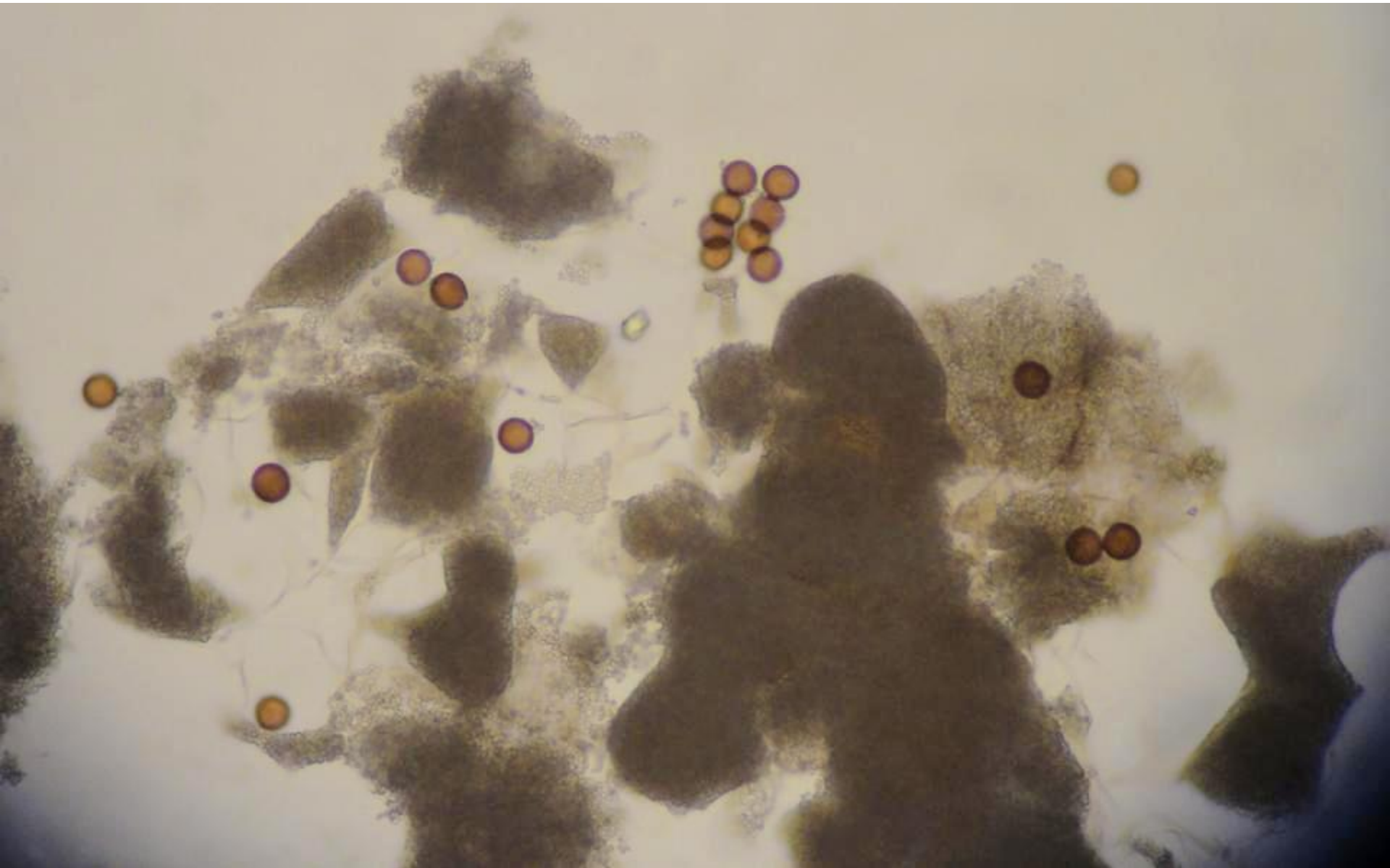
Rognaix, N45,5906° - E06,4428° - 02/11/2010 – Alt. 409m. – Débris végétaux, sous orties. Spores 9-11 μm
Herb. M. Meyer 33025

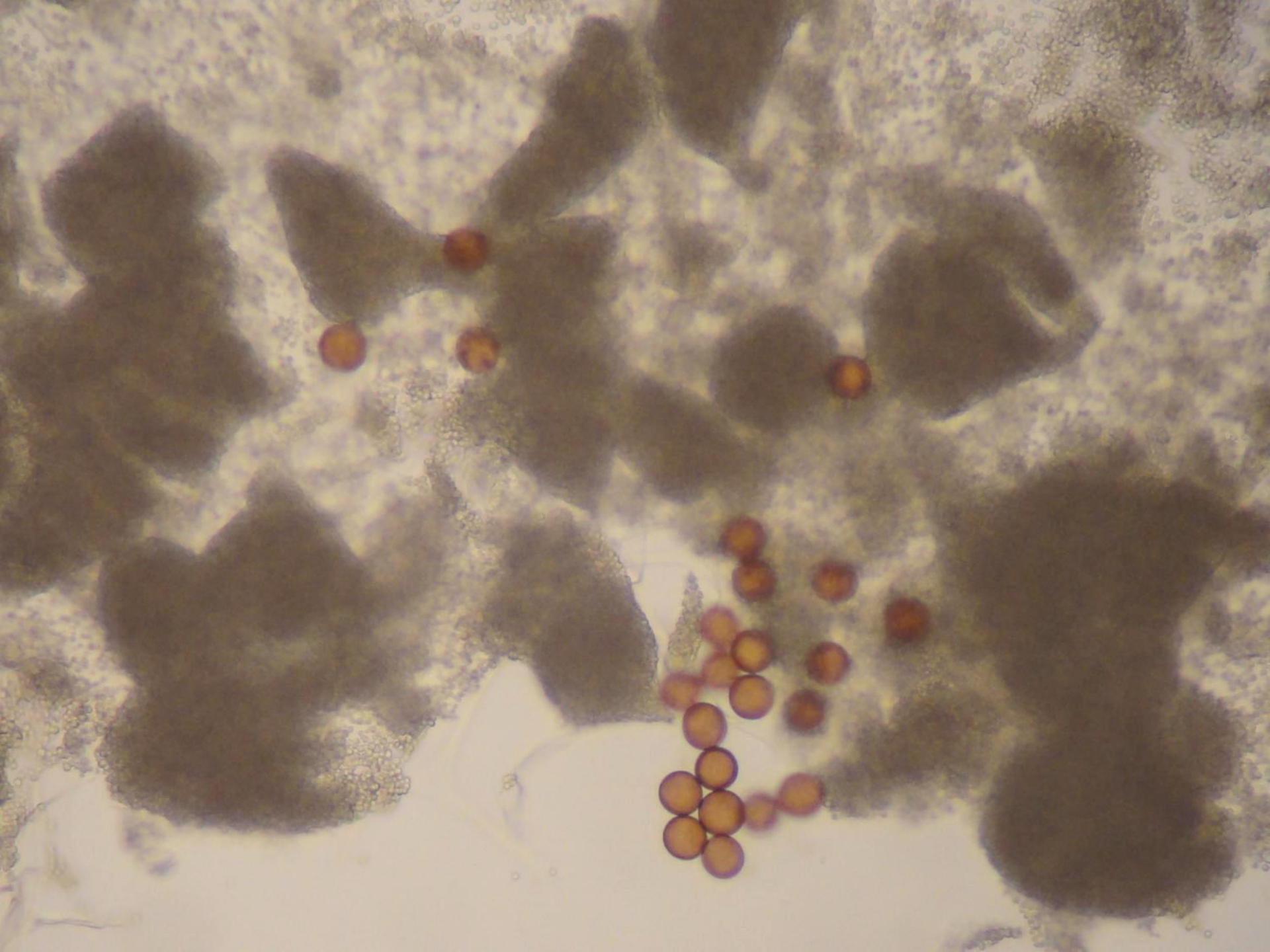




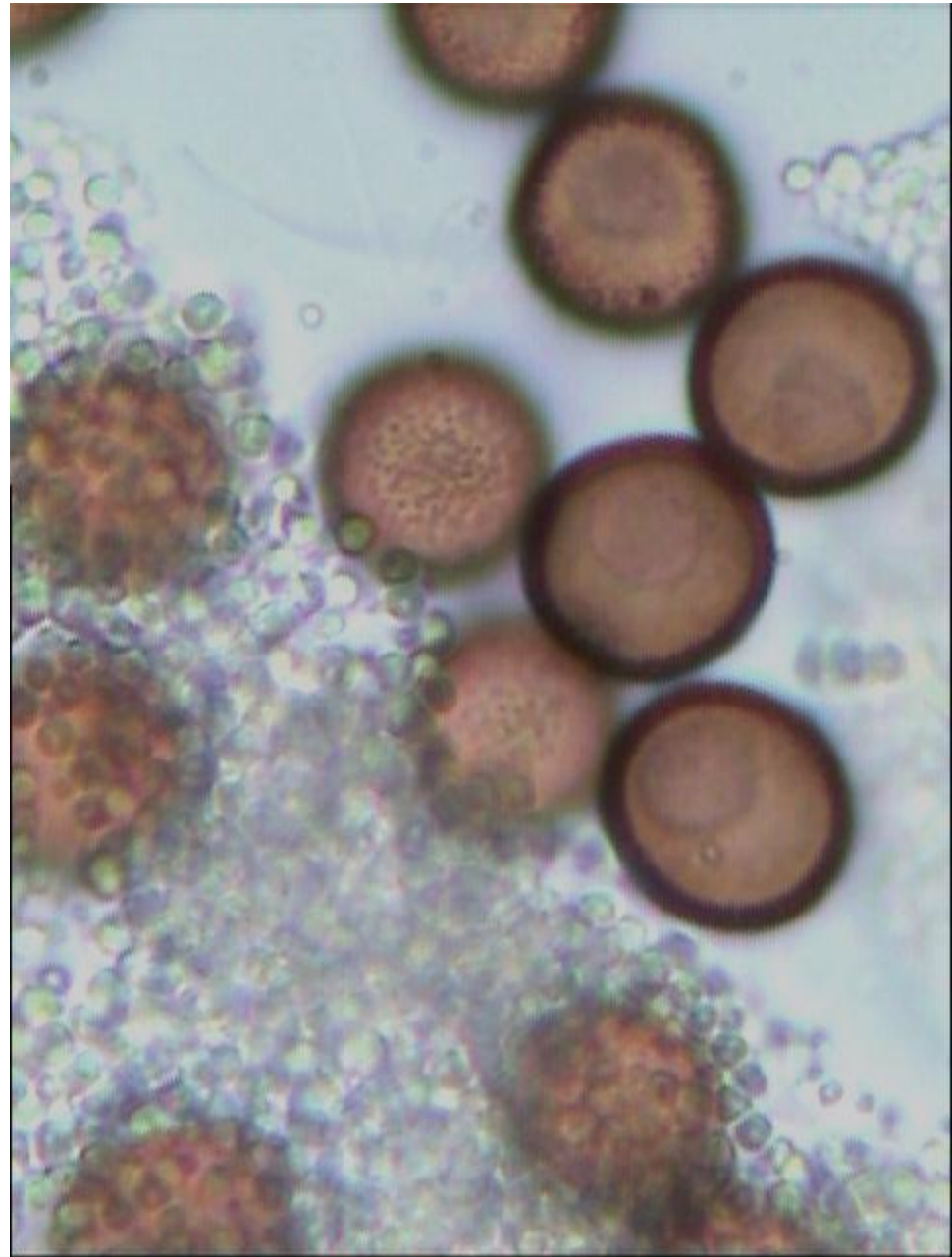
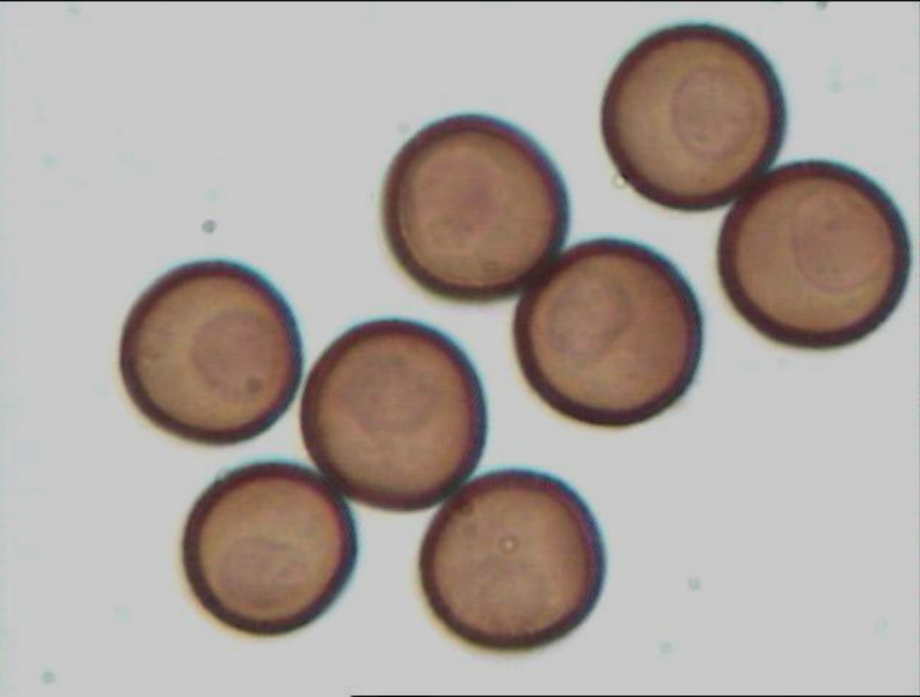


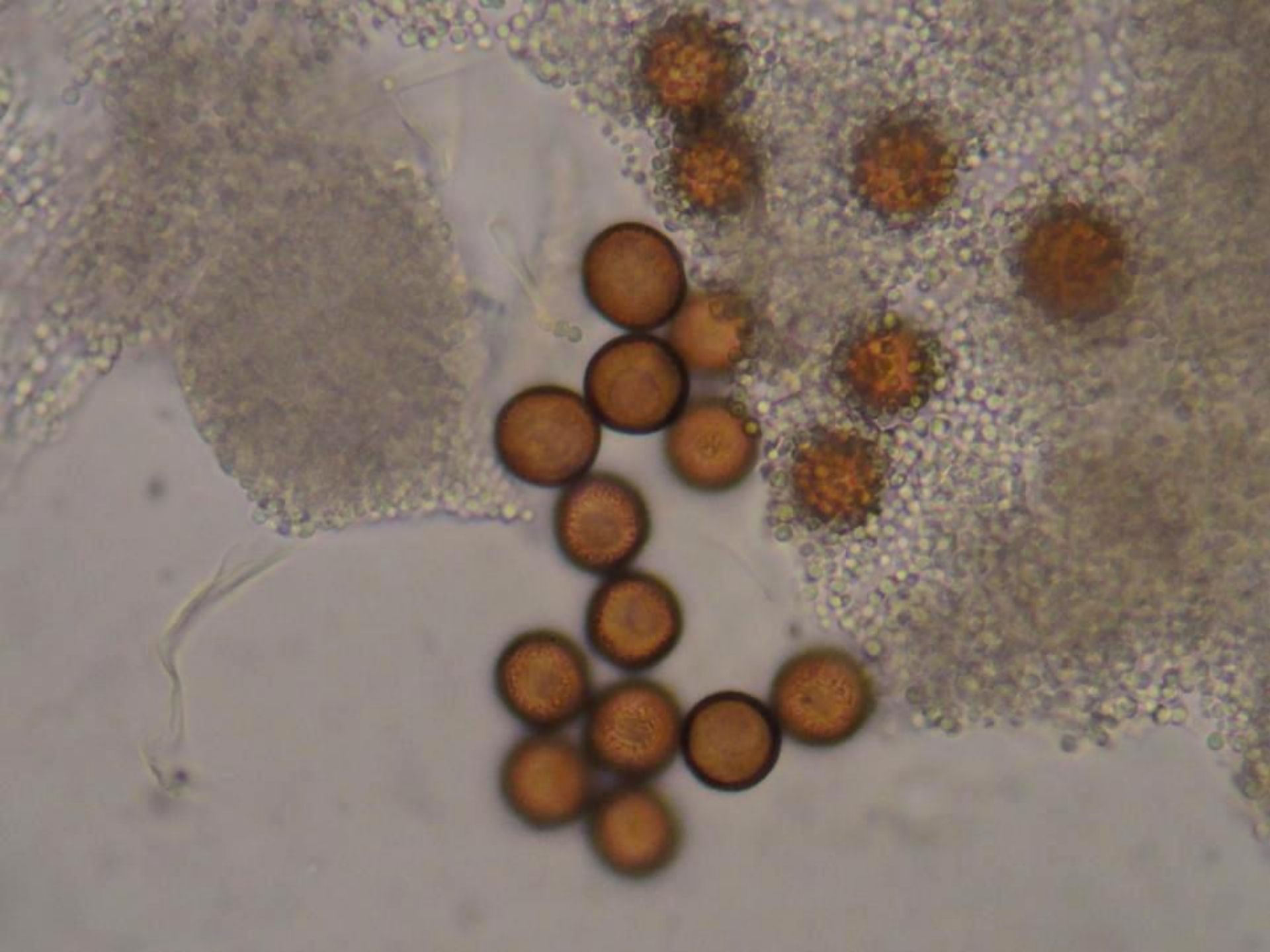






Spores 9-11 μm





	Base des sporocarpes	Sporocarpes	Capillitium	Spores
<i>P. cinereum</i>	Large	Grégaires, sphériques, oblongs, pas + haut que large	À nœuds calcaires petits	Spores en masse brun lilas pâle, 9-11 μm parfois avec des verrues plus foncés
<i>P. daamsii</i>	Etroite	Densément serrés ou entassés, sphériques, prolates (de la forme d'un ballon de rugby) mais pas oblate (pas aplati aux pôles)	A nœuds calcaires plutôt grands	Spores en masse brun très foncé, 9-12 μm

Certains auteurs bifurquent dans les clés selon un périidium formé d'une couche ou 2 couches... Difficile à distinguer si la première est soudée à la seconde...