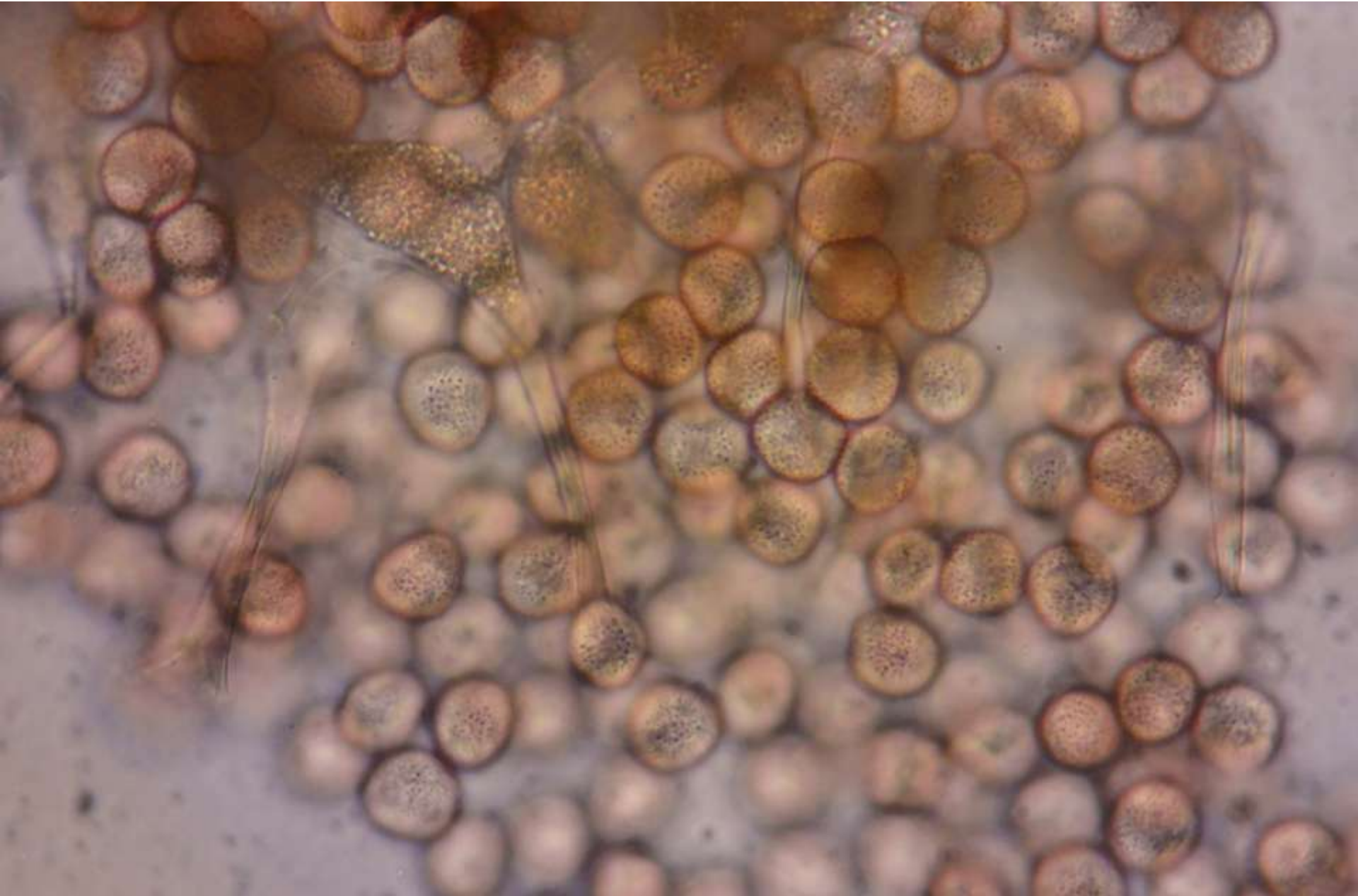
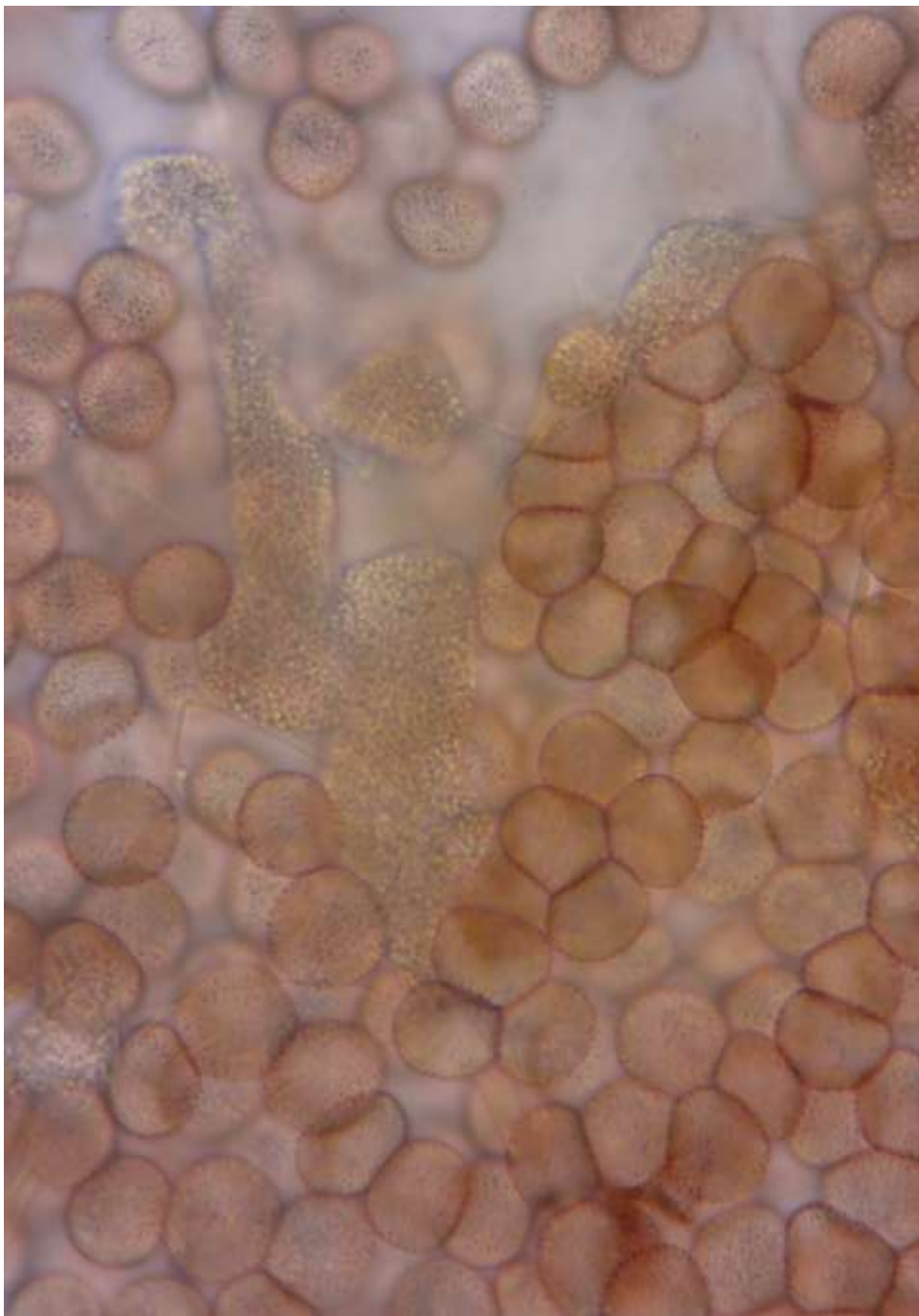


Spores beaucoup plus claires que celles observées dans la MC N° 54





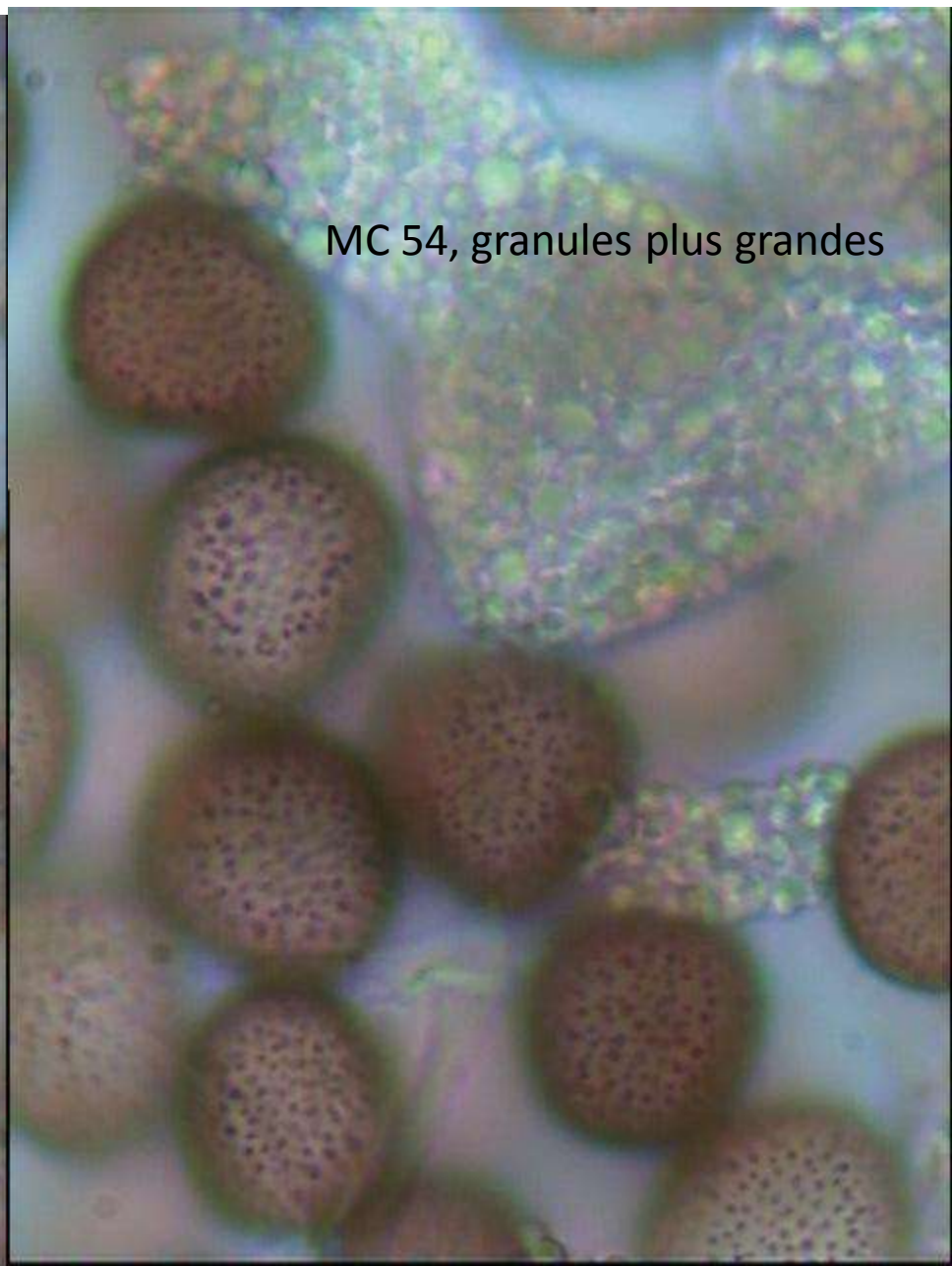
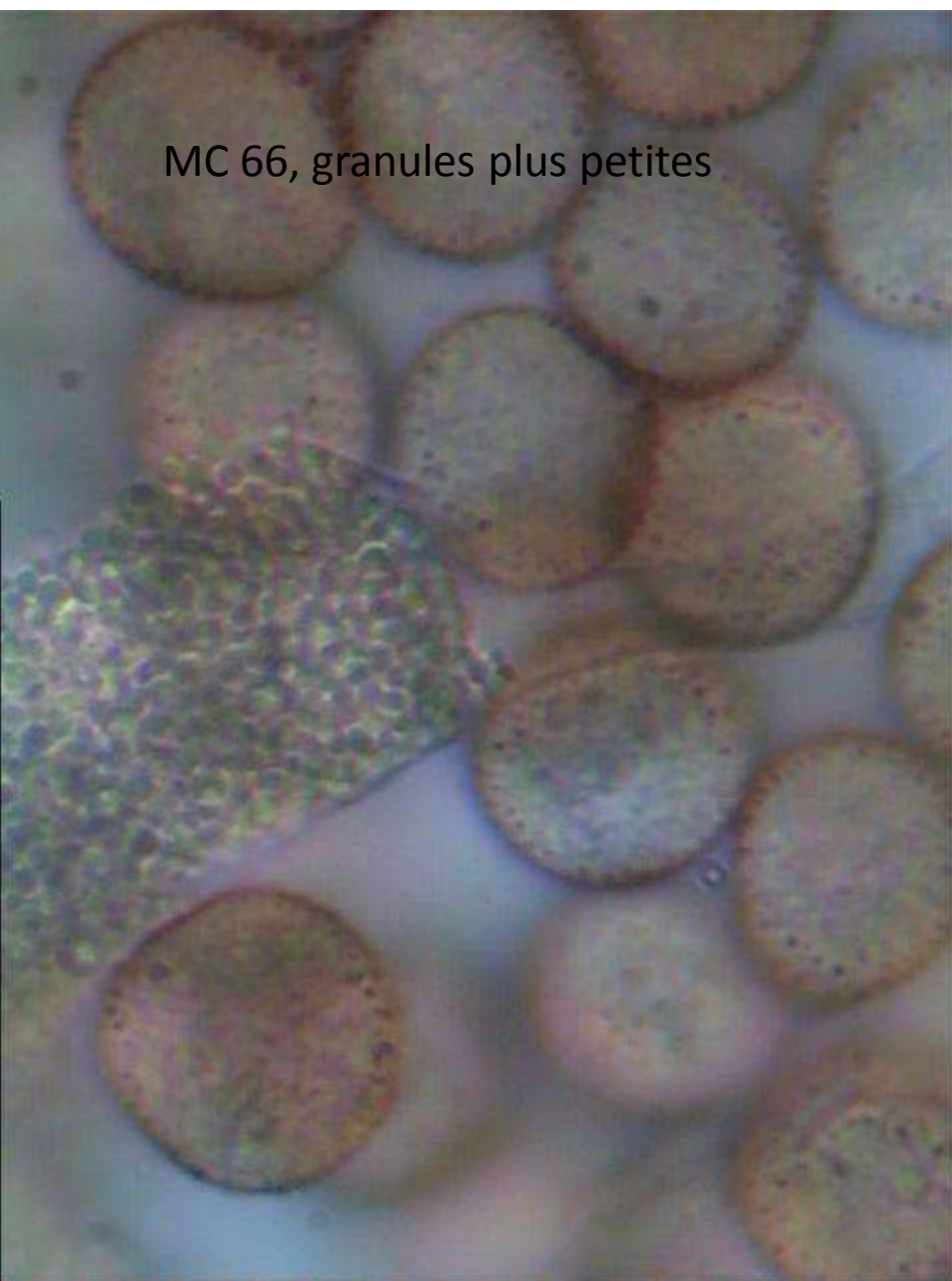
Dans les autres MC les spores sont en majorité plus foncées mais avec quand même de temps en temps des claires

Spores claires, 11-12  $\mu\text{m}$



Dans les MC 6, 24 et 54 les granules plus grandes, spores plus foncées (brun-moyen) que dans la MC 66







MC N°54 spores brun moyen avec  
rarement des spores plus claires



