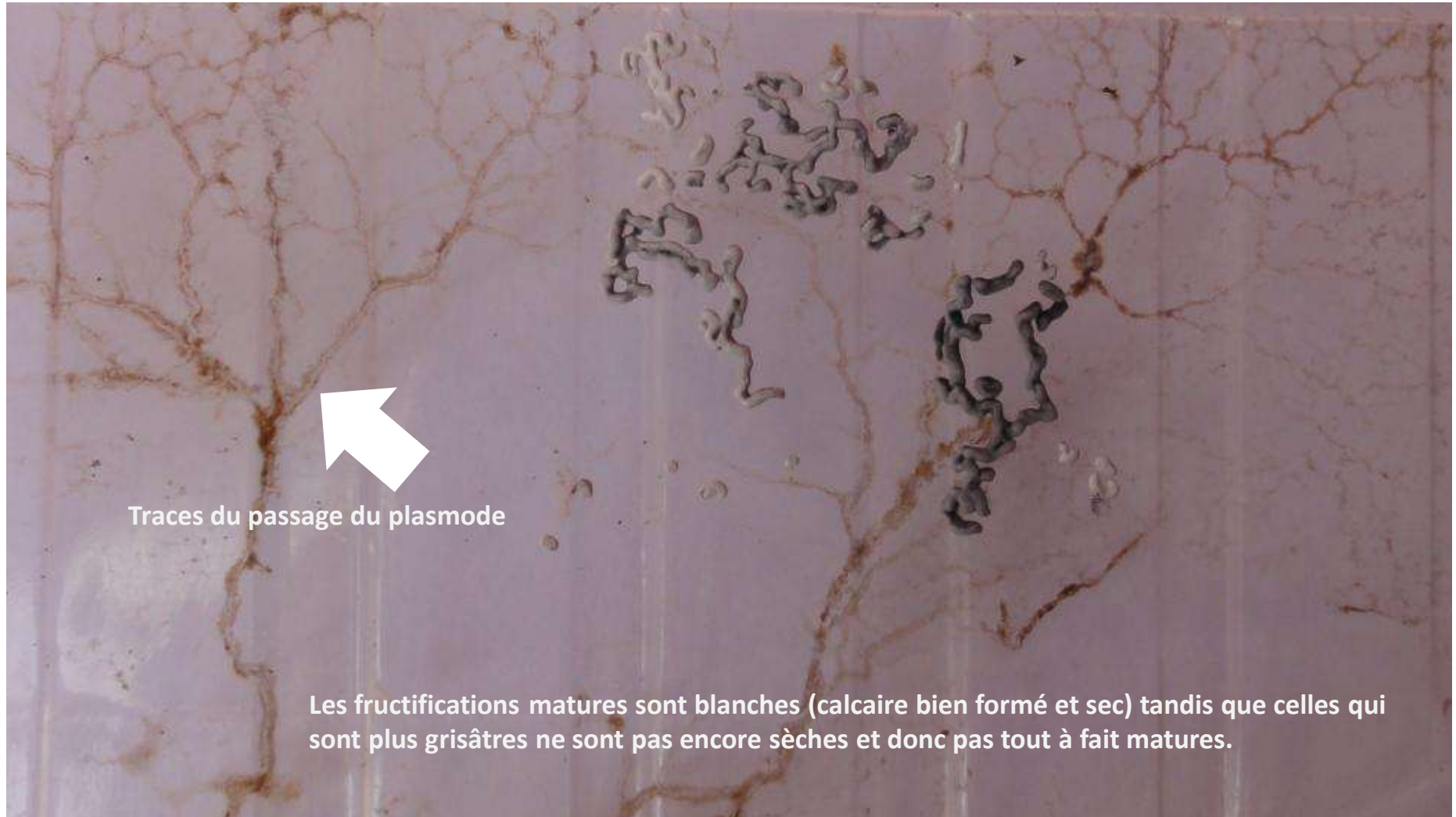


Physarum bitectum

Villers la Ville (BE) - Bois d'Hé, au Chant des Oiseaux. F4.48.32. Rue Fosty à 1470 Genappes – Mise en chambre humide (MC) de feuilles mortes et strobiles d'aulne. Récolte et MC du 22 mai 2011. Observation 11 juillet 2011. L'espèce se retrouve en plus grand nombre sur les parois de la boîte de pétri, parmi les traces de passage, que sur le substrat... L'allure est plus plasmodiocarpe pour les spécimens venus sur les parois lisses et plates de la MC que les spécimens qui se sont développés sur les strobiles & feuilles . Herbar ML 638 – Spores 9-11 (13) μm



Traces du passage du plasmode

Les fructifications matures sont blanches (calcaire bien formé et sec) tandis que celles qui sont plus grisâtres ne sont pas encore sèches et donc pas tout à fait matures.



Traces du passage du plasmode





Allure de *P. vernum* (espèce généralement nivicole mais se récolte parfois chez nous au printemps , proche aussi de *P. cinereum*, mais spores de *P. bitectum*.

L'ornementation des spores n'est pas aussi dense et aussi régulière que pour coller avec *P. vernum*. Les nœuds du capillitium chez *P. vernum* sont aussi plus petits. Exit *P. vernum*.

Les spores sont trop foncées que pour être *P. cinereum*, le périidium est aussi trop épais. Les nœuds du capillitium sont trop gros pour un *P. cinereum*. Exit *P. cinereum*.

Reste *P. bitectum*.



Péridium, épais, 2 couches. La déhiscence n'a pas été spontanée ... et du coup je ne peux affirmer si les 2 couches sont distinctes l'une de l'autre ou si elles sont accolées l'une à l'autre...

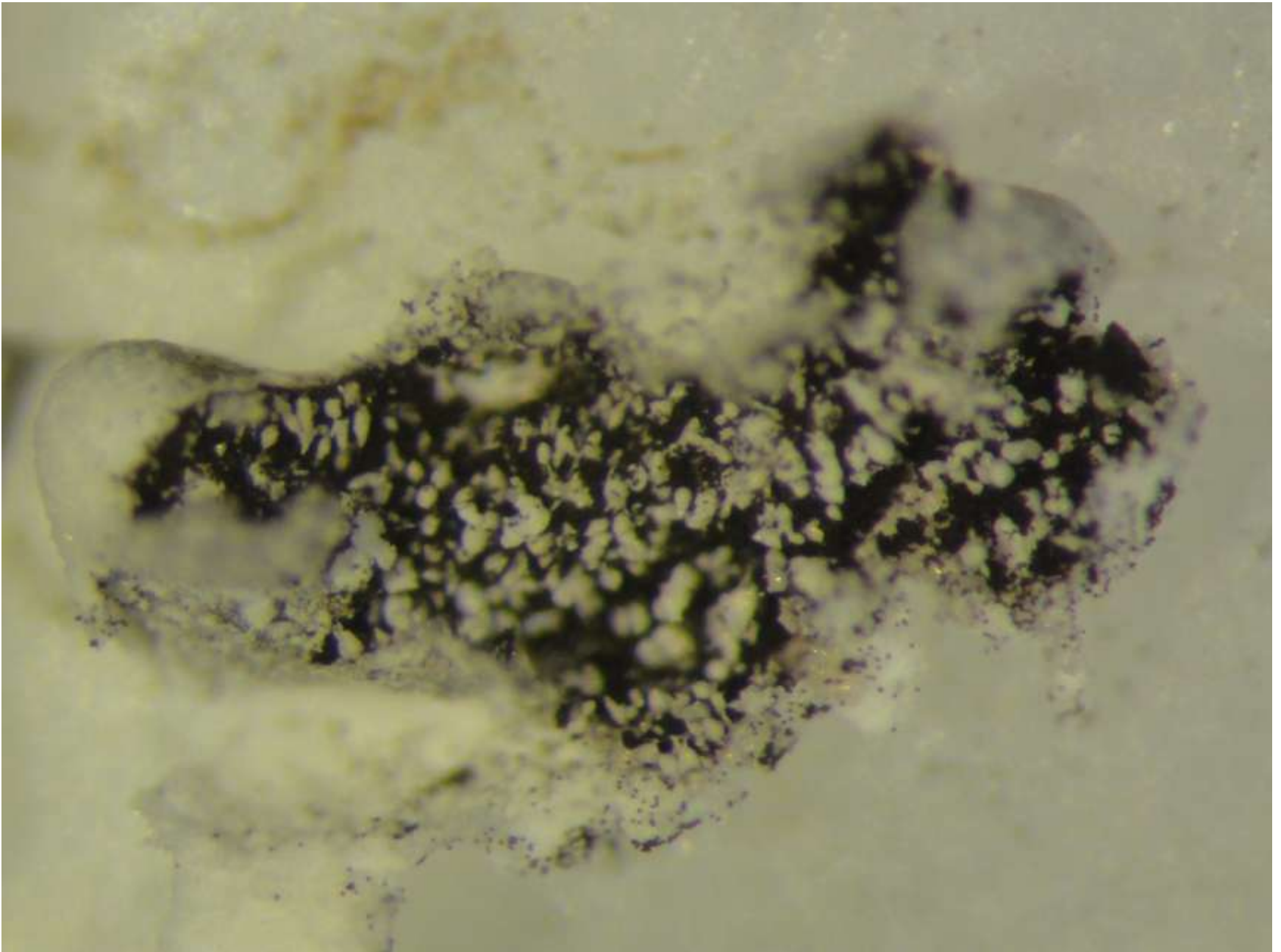
Hypothalle hyalin





Péridium externe, épais, brillant, micacé

Nœuds du capillitium irréguliers, grands. Tubules qui relient les nœuds entre eux très courtes.

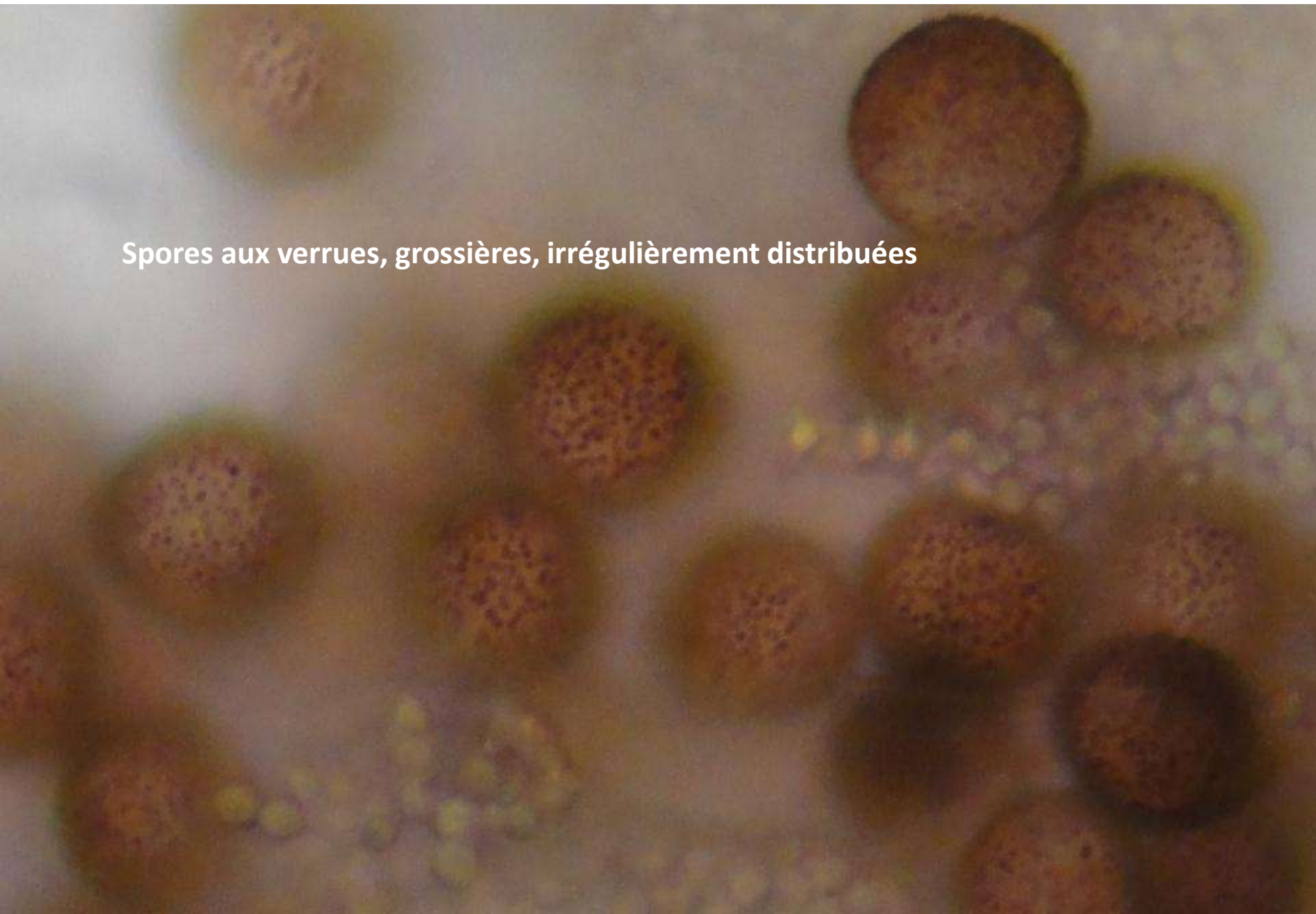


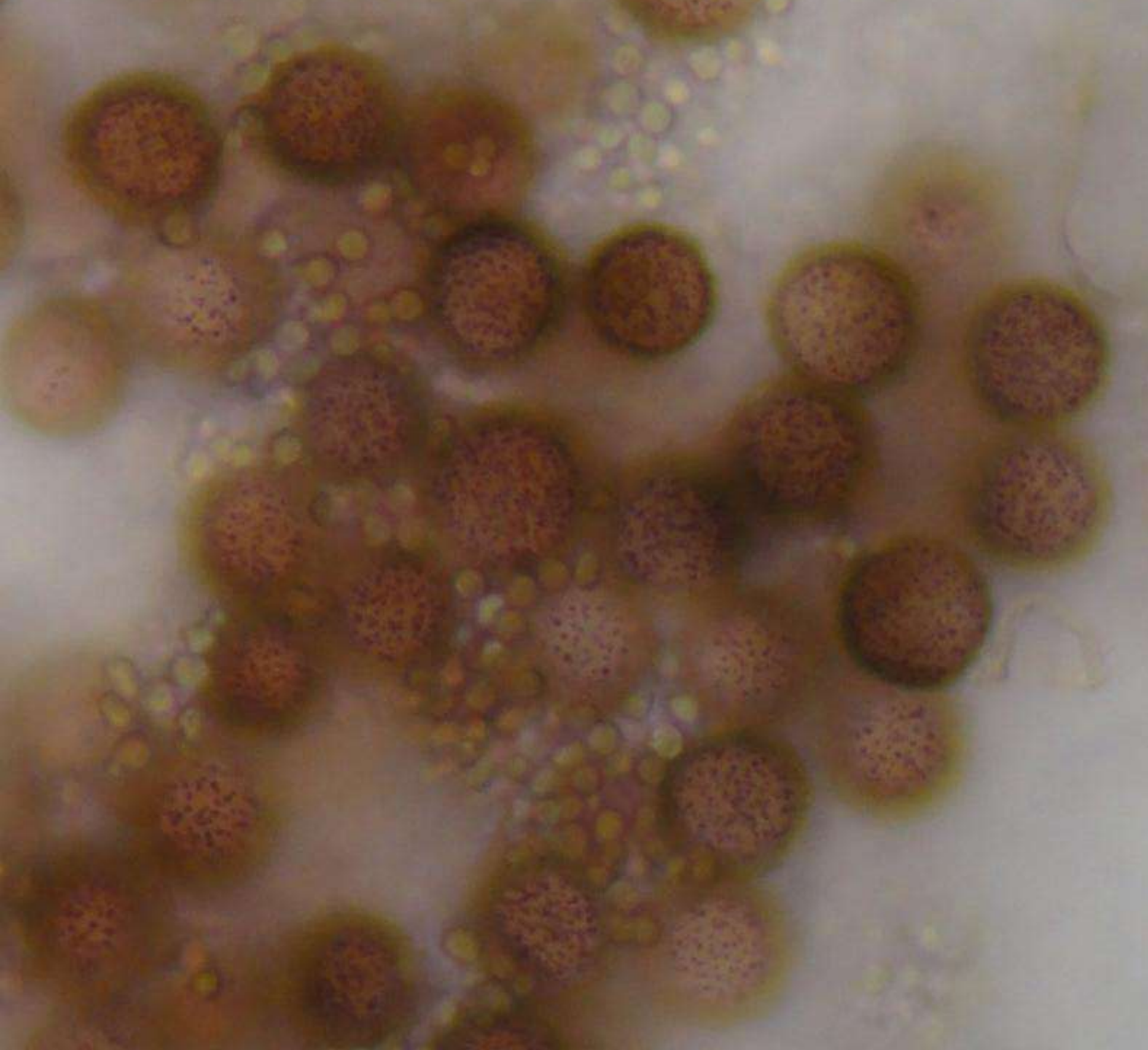


Spores 9-11 (13) μm avec une zone plus pâle



Spores aux verrues, grossières, irrégulièrement distribuées





<i>P. bitectum</i>	<i>P. cinereum</i>	<i>P. vernum</i>
Péridium, épais, 2 couches 2 couches distinctes, se séparant nettement à la déhiscence.	Péridium, fin, 1 couche. Si 2 couches alors peu distinctes, étroitement liées, à déhiscence simultanées.	Péridium, épais, 1 couche. Si 2 couches alors peu distinctes, étroitement liées, à déhiscence simultanées.
Spores en masse foncées presque noires.	Spores en masse plus claires, plus brunes que noires.	Spores en masse foncées presque noires.
10-13 µm (avec un côté plus clair)	9-11 µm,	10,5-15 µm pour les uns et (9-)10-12 µm pour les autres (sans côté plus clair)
Grossièrement verruqueuses	Finement verruqueuses, parfois avec des groupes de verrues plus foncées	Verruqueuses
Nœuds calcaires grands. Filaments qui relient les nœuds du capillitium sont courts sur mes spécimens.	Nœuds calcaires petits.	Nœuds calcaires petits. Filaments qui relient les nœuds du capillitium indiqués courts dans la litt. mais longs sur mes spécimens...