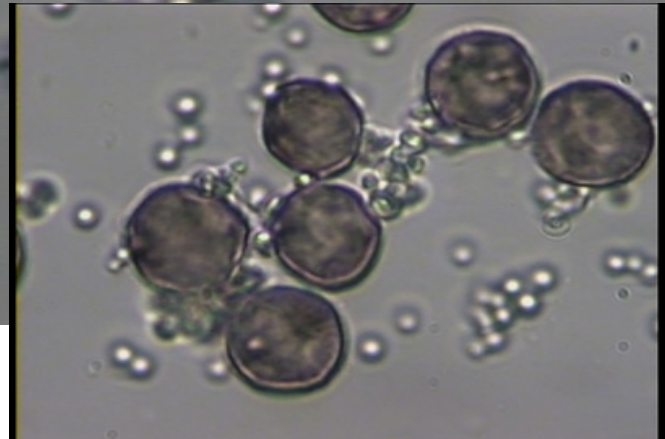
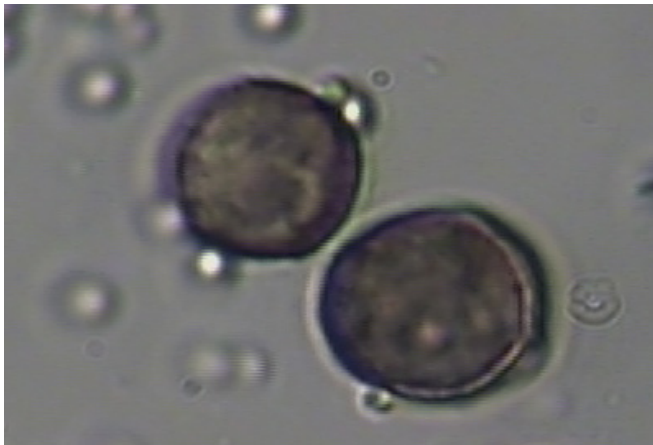


Physarum bitectum G. Lister



<i>P. bivalve</i>	Fructifications +/- 1 mm de hauteur. Spores en masse brun foncé et brun-lilas en LT, 8-10(11) μm , orné de nombreuses verrues fines. Voir http://users.skynet.be/fa532665/listemy.htm
<i>P. bitectum</i>	Fructifications +/- 0,5 mm . Spores en masse noires et brun pourpre foncé en LT (généralement avec une bande plus pâle), 10-13 μm , verruqueuses.