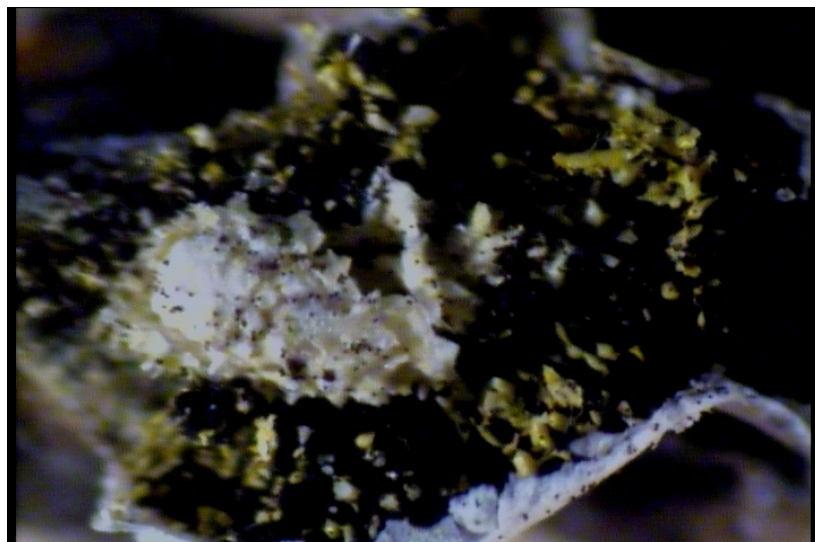


Physarum alpestre D. H. Mitchel, S. W. Chapmann & M. L. Farr



15^e Journées Myxomycètes à St. Paul s/Isère (Fr) du 8 au 11 mai 2003 - En suivant la clé de Neubert & al. (trad. FR) ; 1b voir clé B, 1b voir 22, 22b voir 23, 23a = *Physarum alpestre*. En suivant la clé de Marianne Meyer, nous arrivons directement à *P. alpestre* (1 seule espèce nivicole à calcaire jaune, jaune-orange, pouvant pâlir, plasmodiocarpes atteignant 4 mm de long, fréquemment rameux, mélangés avec quelques sporocarpes. Egalement nivicoles et à calcaire jaune, jaune-orange, pouvant pâlir, mais dont les fructifications sont composées de sporocarpes avec parfois quelques courts plasmodiocarpes (+/- 2,5 mm) conduisent vers *Physarum albescens* et *Physarum alpinum*.



	<i>Physarum alpestre</i>	<i>Physarum albescens</i>	<i>Physarum alpinum</i>
Sporocarpes	plasmodiocarpes atteignant 4 mm de long, mélangés avec qlq sporocarpes, jaune à ocracés, lisses	+/- piriformes avec qlq plasmodiocarpes courts atteignant 2,5 mm de long, jaunes, tendant vers le blanc en pâlisant, rugueux	sporocarpes ou courts plasmodiocarpes, atteignant 2,5 mm de long, jaunes à jaune-orange, +/- globuleux à pulvinés, ruigeux
Hypothalle	peu remarquable	fortement individualisé, cordé, membraneux à réticulé	peu remarquable
Columelle	présente (blanche ou jaune)	absente ou pseudocolumelle	absente
Noeuds calcaires	jaunes, ivoire ou blancs	toujours jaune-orange	jaunes à jaune pâle
Spores	11-13 (14) μm , foncées, grossièrement verruqueuses (récoltes MM ; 9-11 μm , moyennement foncées, verruqueuses ou spinuleuses)	10-13 (15) μm , assez foncées, spinuleuses	(9) 10-11 (12) μm , moyennement foncées, finement verruqueuses

