

cf. *Perichaena vermicularis*

GTBW – Bois de la Tassenière (50° 36' 48.2", 4° 30' 16.6" - 50.61339, 4.5046116 (Rue de la Forge, 1470 Genappe)), le 23 janvier 2010 MC (19°) - Sur strobiles (noisetiers).

Une fructification qui n'aurait pas eu la place sur le strobile pour s'étendre ? Cette explication est parfois citée dans la littérature quant aux formes sporangiées au lieu de plasmodiocarpées.

Ressemble à *P. liceoides* mais celui-ci est différent de ceux observés dans la MC du Mercantour (Inventaire 2009) et différent aussi de celui observé chez Marianne (MM30645c *P. corticalis* var. *liceoides*). Marianne pense à un *P. vermicularis* qui n'aurait pas eu la place sur le strobile pour s'étirer. Dans la FMI j'avais éliminé cette espèce, entre autre, à cause de la planche représentant le périidium (p. 264) tout comme la forme des fructifications. La clé de Poulain et Al ne nous conduit pas directement à *P. vermicularis* la planche peut nous faire hésiter... quoi que je n'ai pas observé de spores avec des groupes de verrues plus foncées représentées sur la planche de Poulain et Al. Mais elles ne le sont pas chez Nannega... Divergences d'un auteur à l'autre... et les fructifications qui poussent en MC ont parfois des caractères aberrants... bien qu'ici elle n'a pas vraiment dû souffrir car elle n'est restée en MC que 4 jours...

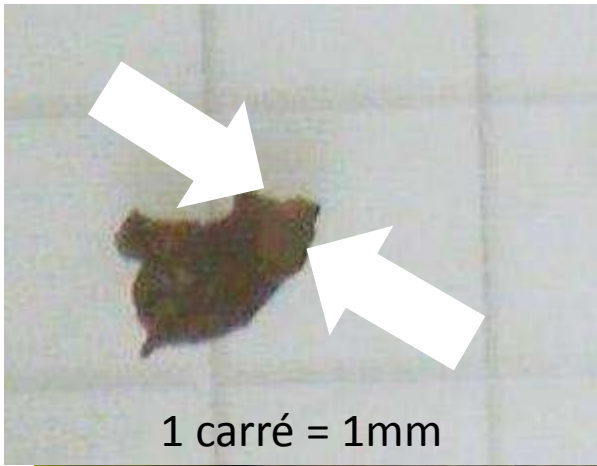




27/01/2011 (12H11') – Je la change de MC (pour une MC moins humide)



27/01/2011 (17H11')



**Capillitium 1,5-2 μm
(étranglements jusqu'à 5 μm)**



Spores 13-16 μm



Spores verruqueuses à spinuleuses



Péridium à 2 couches

