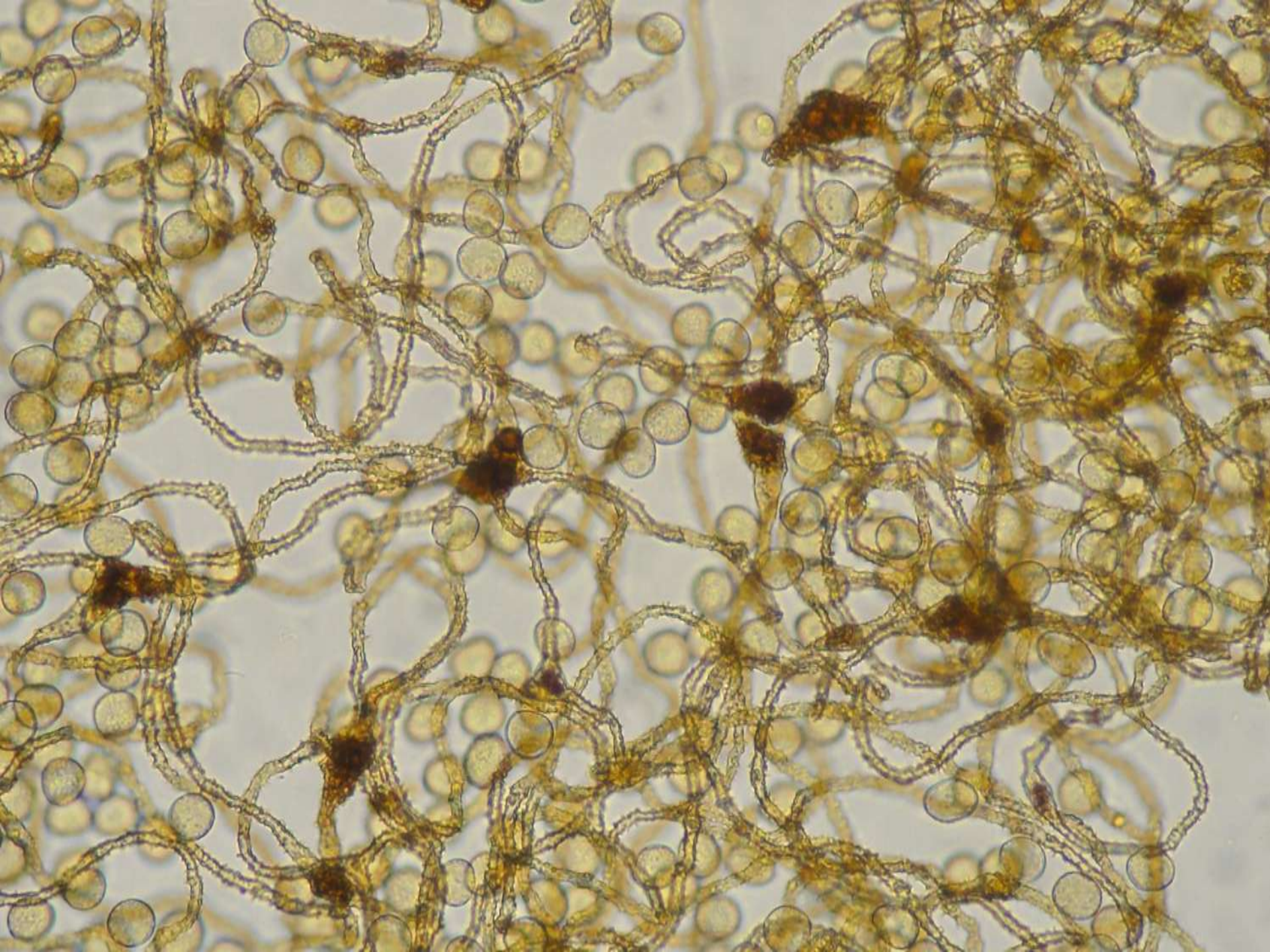


Perichaena chrysoesperma

Cayolle, 44,3183-6,6314, MC du 07/01/2011, sur écorce. Herb. M. Meyer N° 33394(ML590-591). Spores 10-11 μm . Capillitium (avec de nombreux renflements à particules colorées (brun jaunâtre à brun foncé, un peu comme celle du périidium externe)) orné d'épines relativement courtes pour l'espèce (jusqu'à 1,5 μm de long). Le vrai *P. chrysoesperma* a des épines jusqu'à 6-7 μm , Martin & Alexopoulos (1969) a incorporé ces espèces à épines plus courtes dans *P. chrysoesperma* en raison du capillitium abondant, de la déhiscence et du périidium interne qui est orné de papilles.











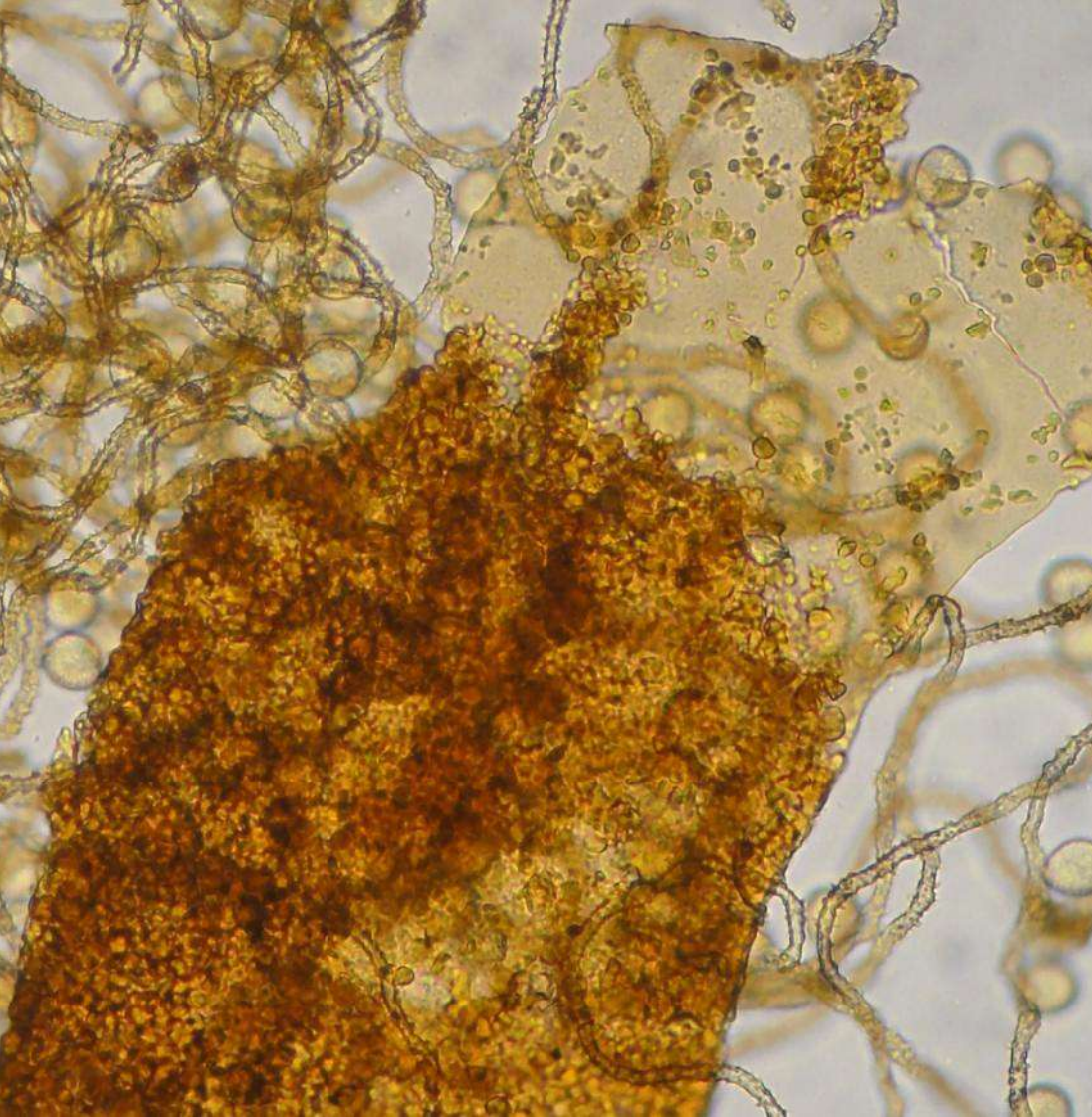


Spores 10-11 μm

Capillitium avec de nombreux renflements à particules colorées







Péridium 2 couches



Couche interne du péridium

