

## ***Metatrachia floriformis* (Schwein) Nann -Bremek**

Sur bois mort dégradé et humide. Peu de stipe soudés portant plusieurs sporocystes. Capillitium avec élatères (4-6 bandes ou 2 larges ? Pas vraiment mis en évidence), parfois ramifiés, extrémités effilées pas aussi longues que d'habitude... 20-30  $\mu\text{m}$  (contre 25-40  $\mu\text{m}$  pour le type). Spores 10-11  $\mu\text{m}$ .  
Herbier ML N° 587 - GTBW le 2 avril 2011 - Sablière de Rosière - Rixensart (BE), Google +50.73656,4.54671 - (X Lambert : 162582 - Y Lambert : 158475).



Récolté, le 2 avril, immature... sessile, certains avec une ébauche de stipe



Ebauche de stipe



**Après 2 jours, le stipe est formé mais le contenu du sporocyste** (partie qui contient les spores et le capillitium) **est tjs gluant...**



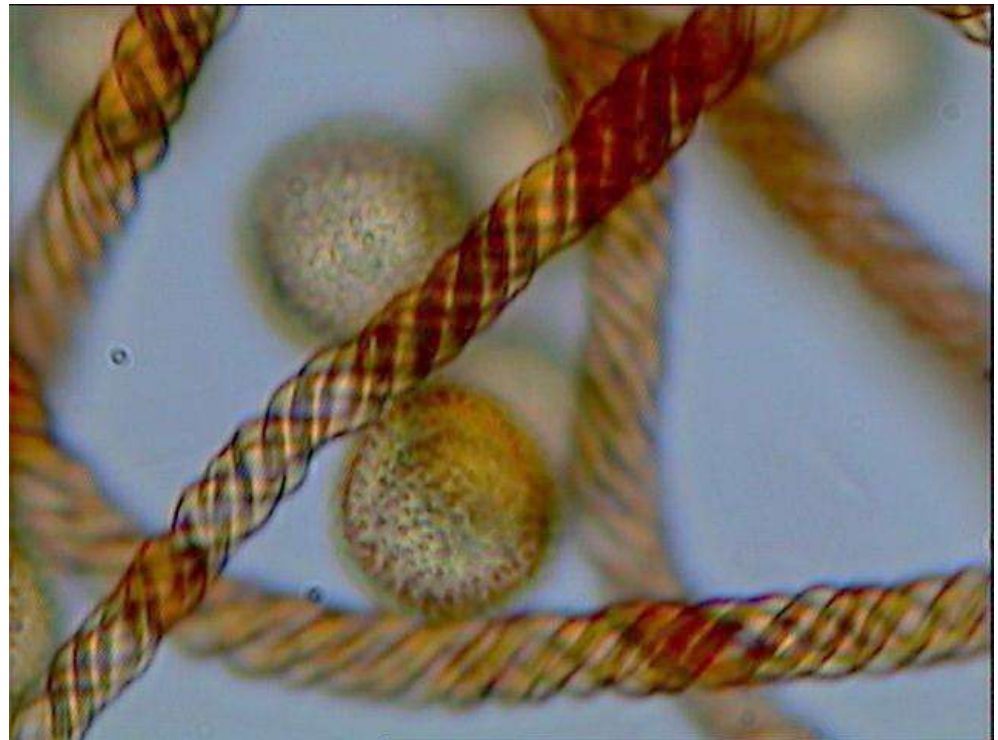
Stipe et partie qui contient les spores = sporocarpe. Rien que la partie qui contient les spores et le capillitium = sporocyste.



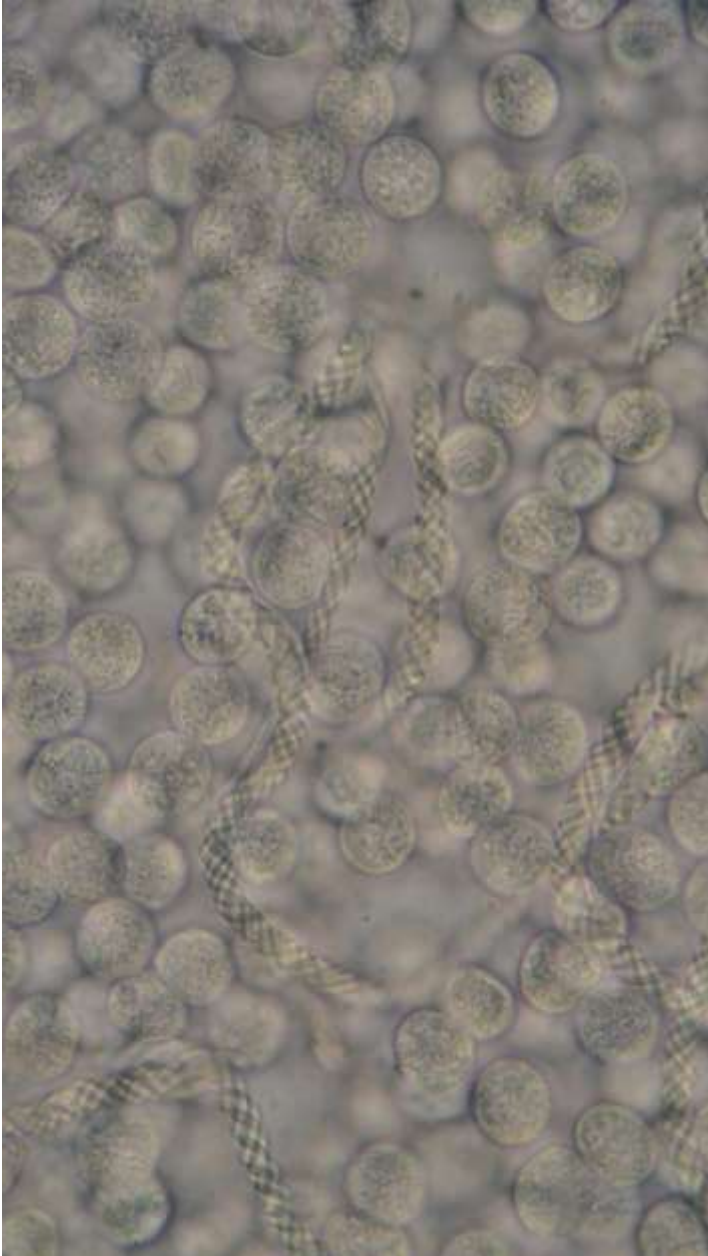
**Le 5 avril, toujours immature... les spores et le capillitium passent du hyalin au rosâtre et enfin à l'orange**



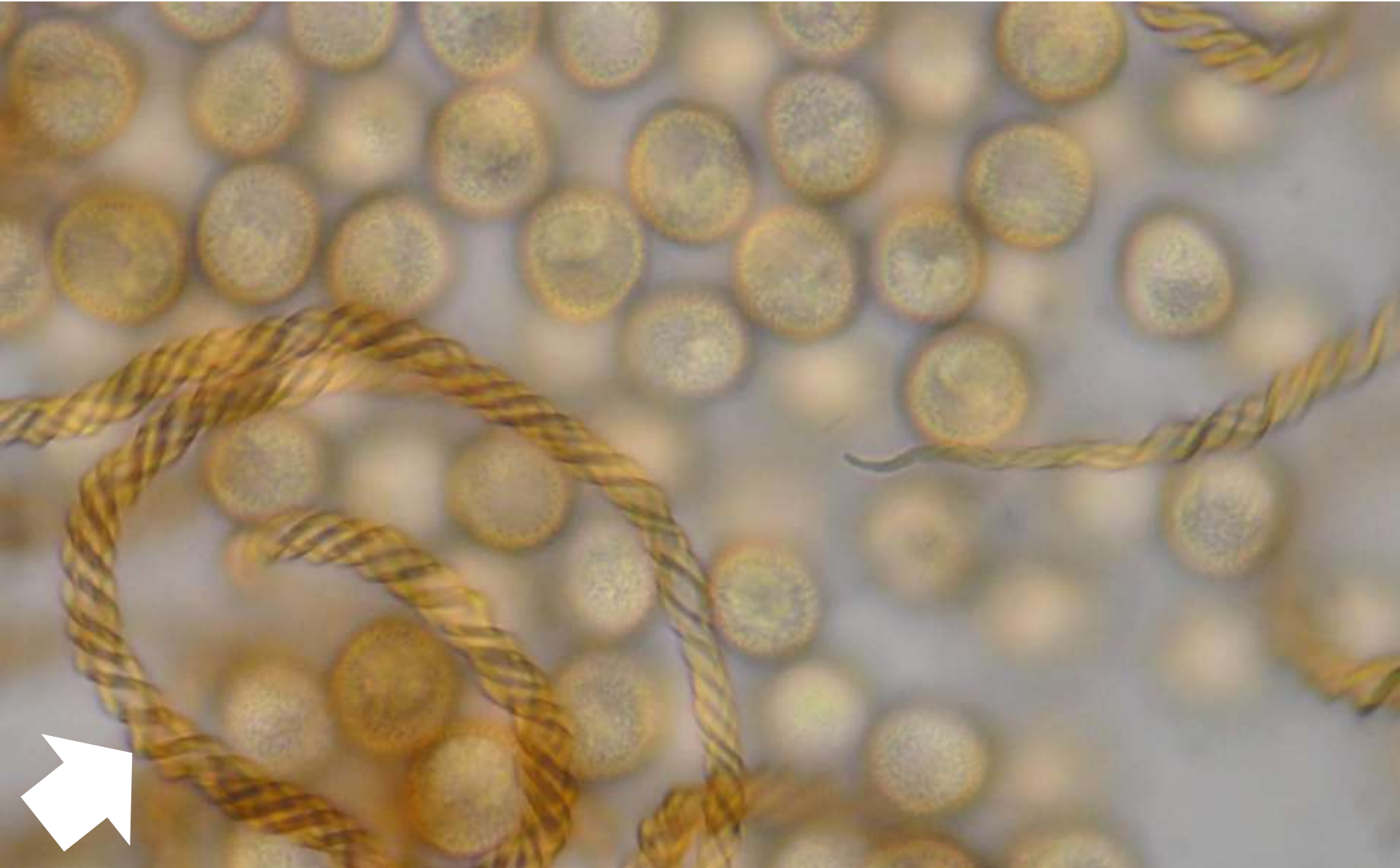
Mature, le contenu du sporocyste (partie qui contient les spores et le capillitium) est d'un bel orangé.



Immature... spores et capillitium blanchâtre



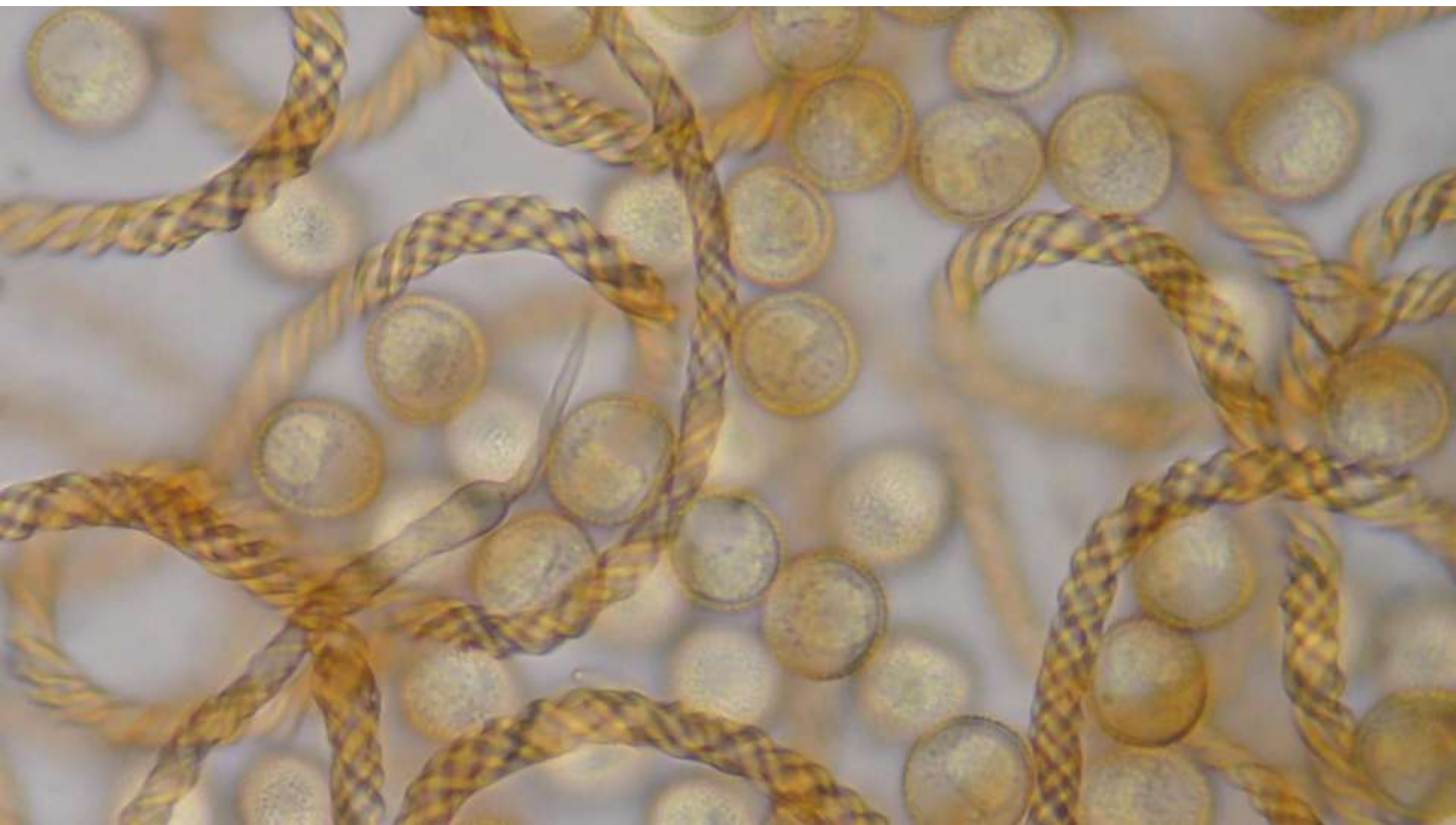
Mature, il prend de belles tonalités orange



Filaments du capillitium en bandes spiralées pour ce genre.







En suivant la clé dans « Les Myomycètes» (fév.2011)

P. 32 voir p. 33, A) spores claires... voir p. 83 Trichiales

P. 83, n° 3 B) voir p. 103

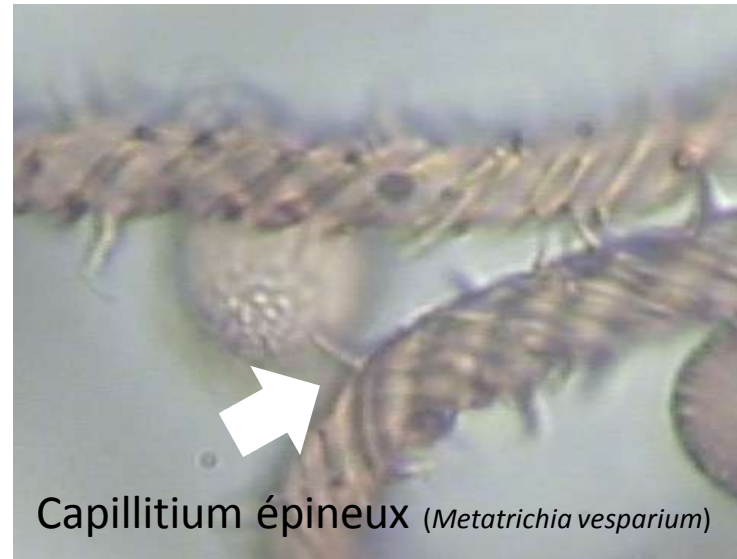
P. 103, clé des genres = 1) A) = *Metatrachia* p. 104

Clé des espèces :

Filaments du capillitium lisse voir 2)

A) ou B) – on peut hésiter... ici malgré les extrémités des filaments du capillitium pas vraiment courtes mais pas longues non plus, le reste de la description colle bien avec *Metatrachia floriformis* . Voir n° 126 tome 2.

*Metatrachia rosea* est proche mais les sporocystes sont noirs à pourpre-noir avec des bandes plus pâles ou rosâtres avec des taches noires au-dessus, etc...



Capillitium épineux (*Metatrachia vesparium*)



Capillitium lisse