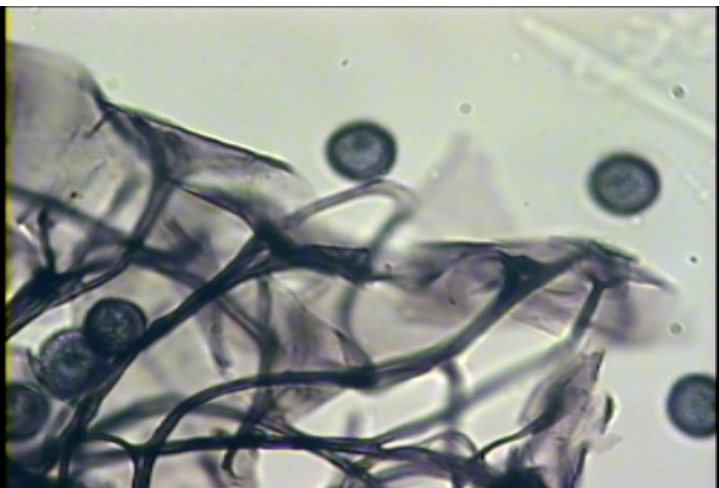
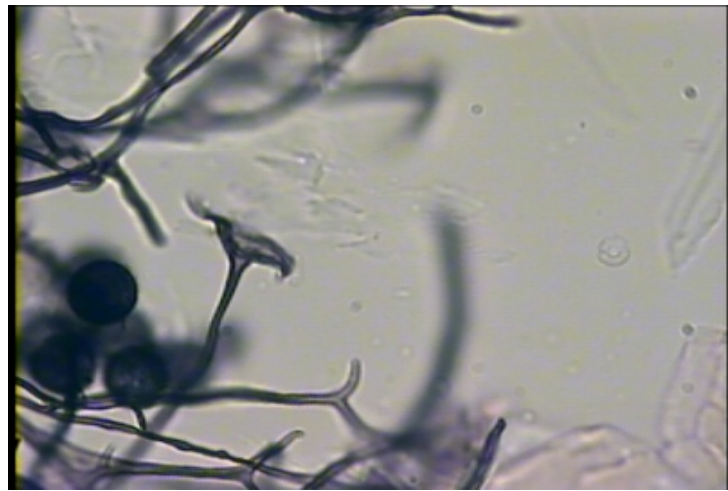
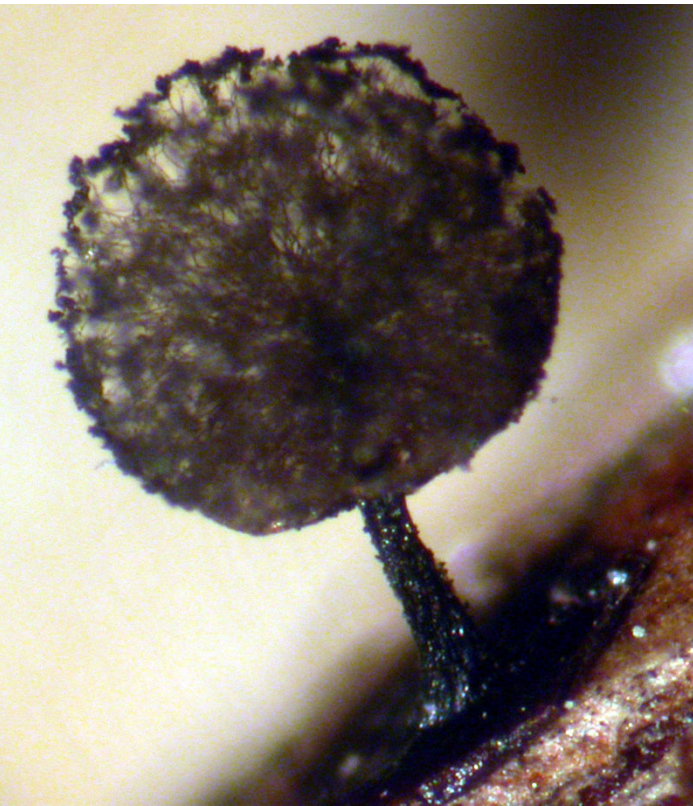
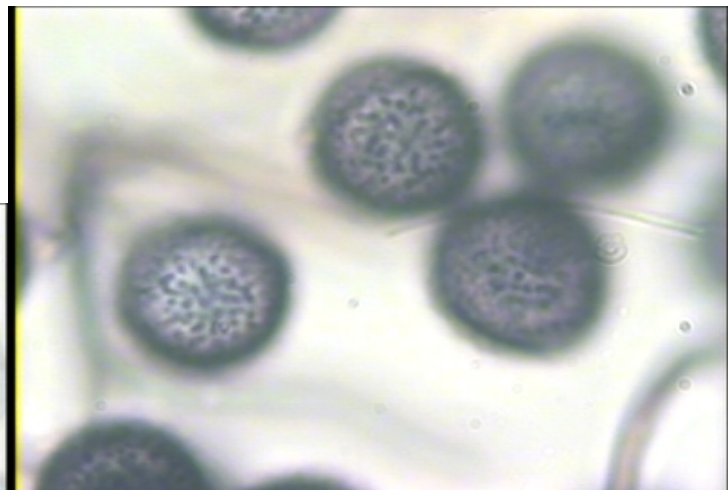
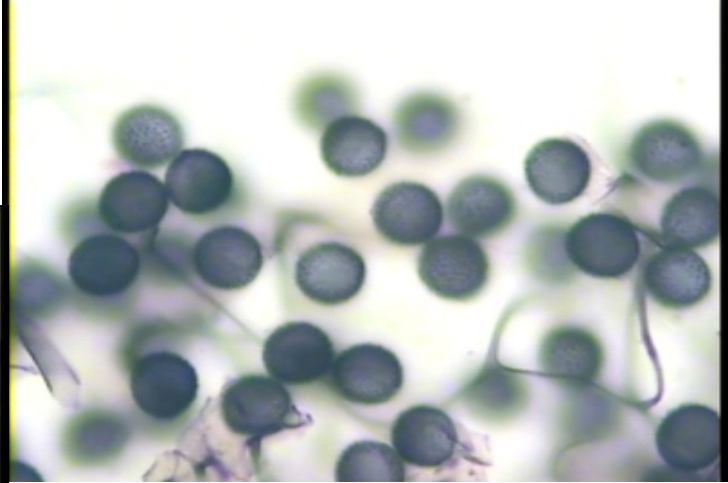
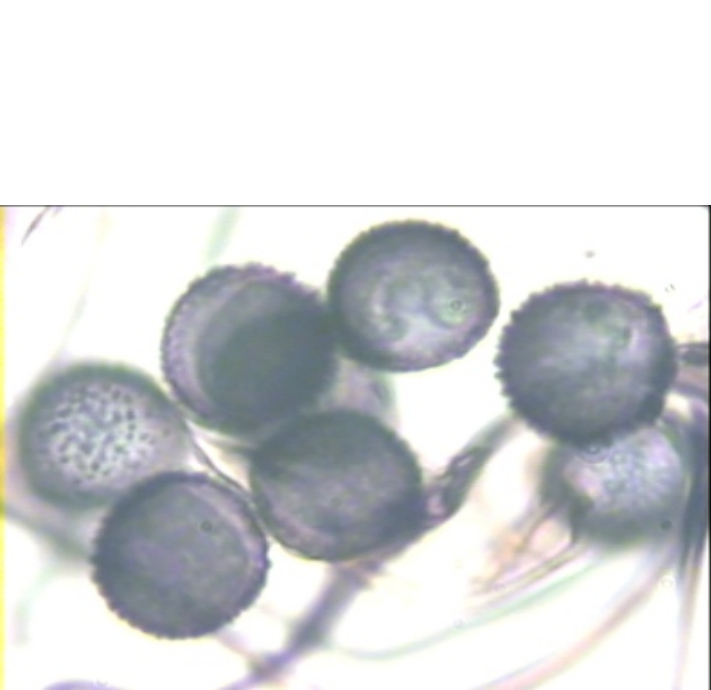


Meriderma spinulosporum M. Meyer & M. Poulain ad int.
Espèce nivale (mai 2005)

Spores en masse pas brun rouillé à brun roux clair comme chez *L. fuscatum* mais brun fuligineux foncé à noires et sous micro brun assez foncé à foncé, capillitium brun noir. Sporocystes globuleux à subglobuleux munis d'un stipe et columelle atteignant environ le milieu du sporocyste (*M. subcylindricum* a la columelle dépassant les 3/4 de la hauteur du sporocyste). Périidium fugace se fragmentant en petits morceaux qui restent longtemps attachés au capillitium et qui subsistent plus longtemps à la base du sporocyste. Capillitium à filaments lisses, entonnoirs fréquents, spores spinuleuses = *M. spinulosporum* (fo. *spinulosporum* = spores 11-14 μm - fo. *intermedium* = spores 14-17 μm et fo. *gigasporum* = spores 17-23 μm).





Ci-dessous spores **échinulées** pour comparer avec les spores ci dessus qui sont spinuleuses.

