

Lycogala exiguum Morgan

Saint-Paul-sur-Isère (FR 73), alt. 399m, sur gros tronc mort de feuillus au sol avec *M. vesparium* et *H. clavata*.

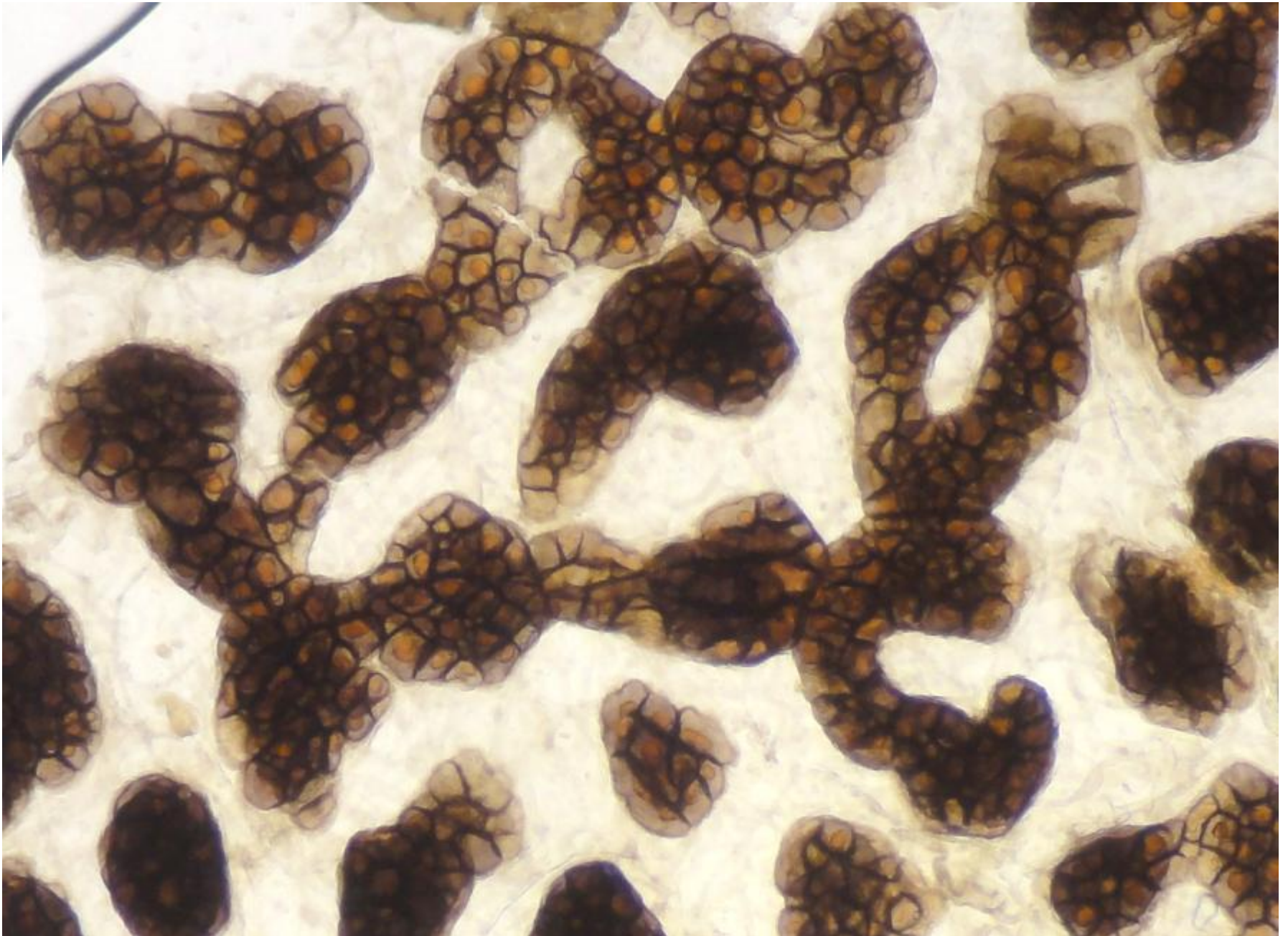
Spores 5-6 μm . Herb. M. Meyer 34741

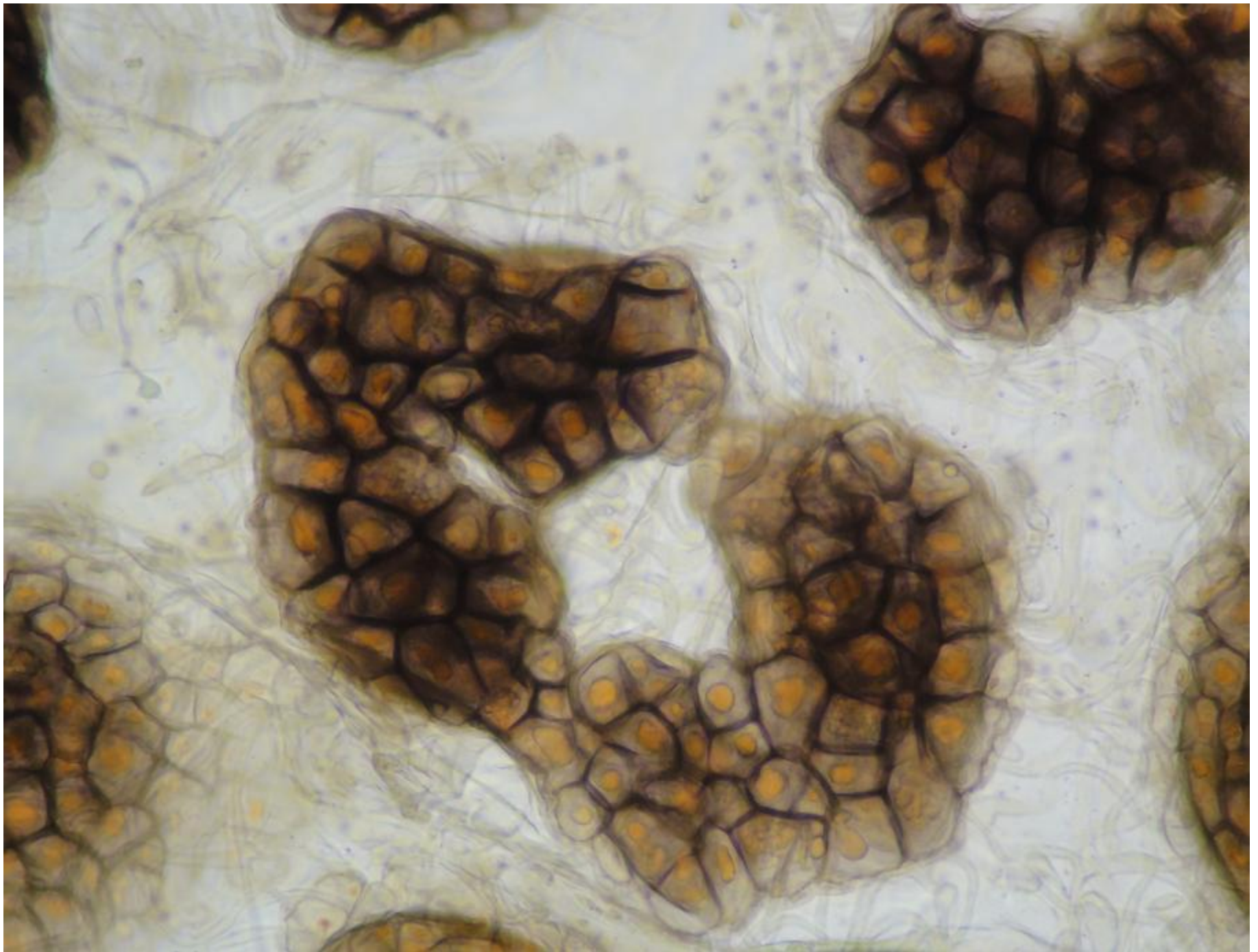


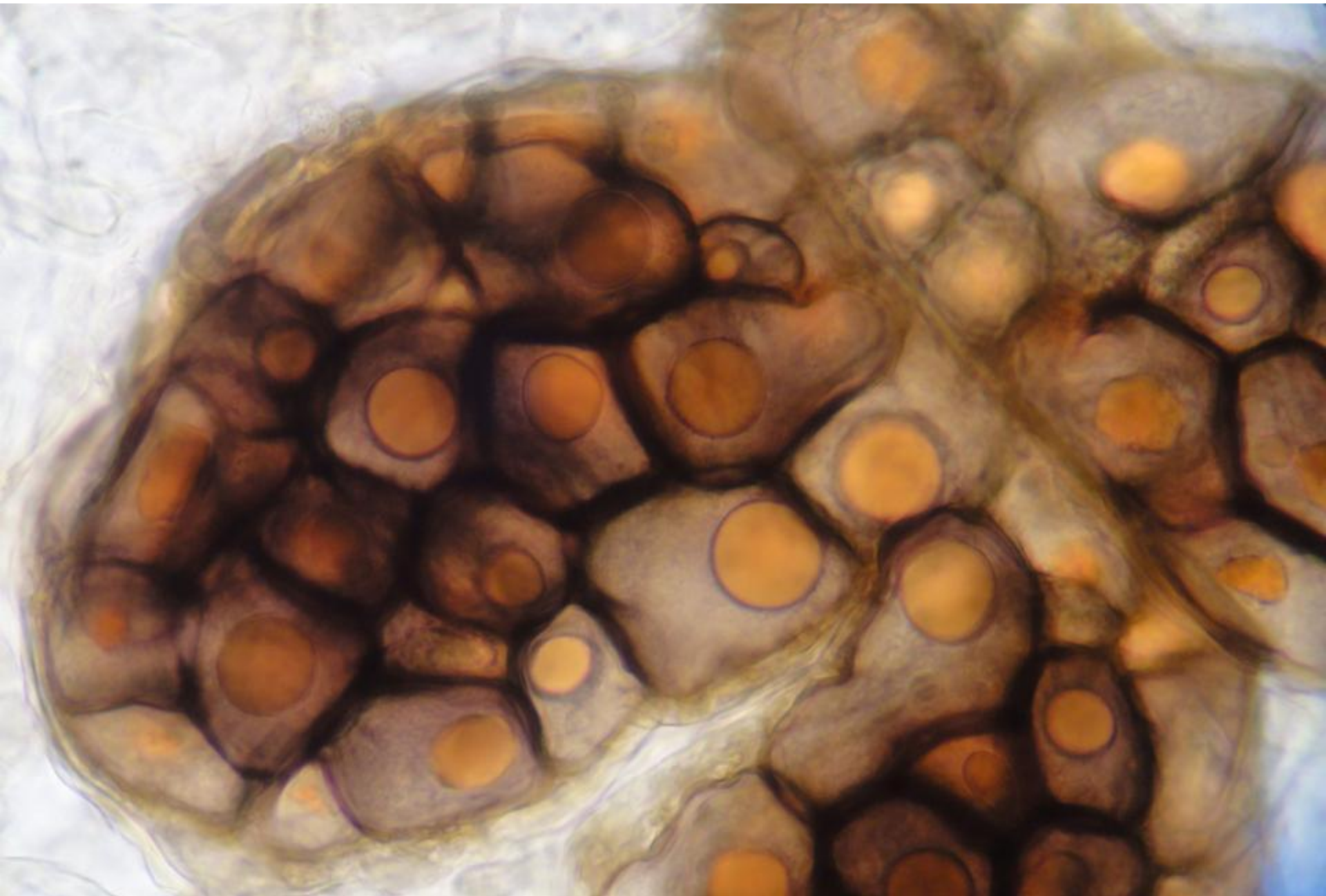




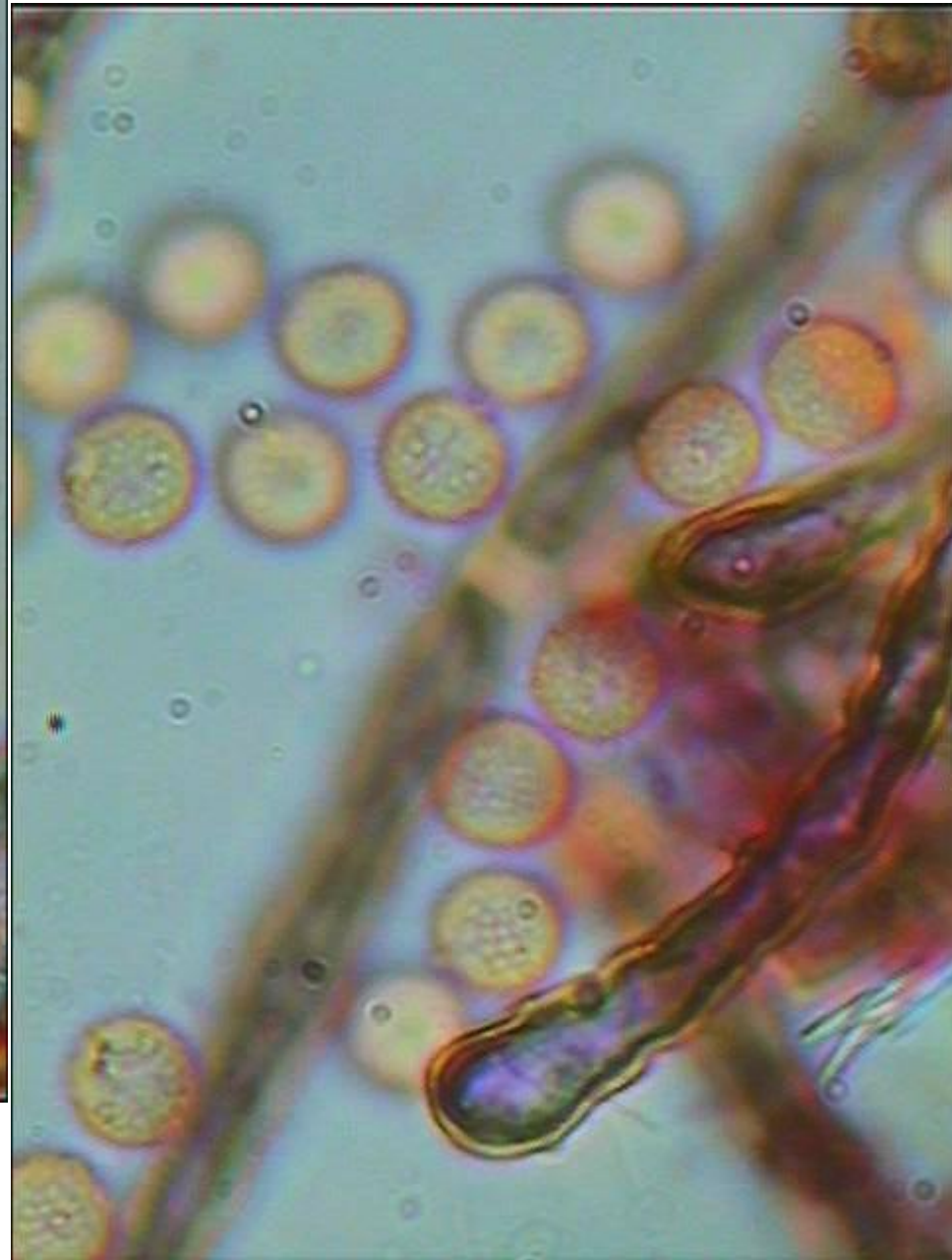
Les écailles du périidium se divisent intérieurement en de nombreuses loges



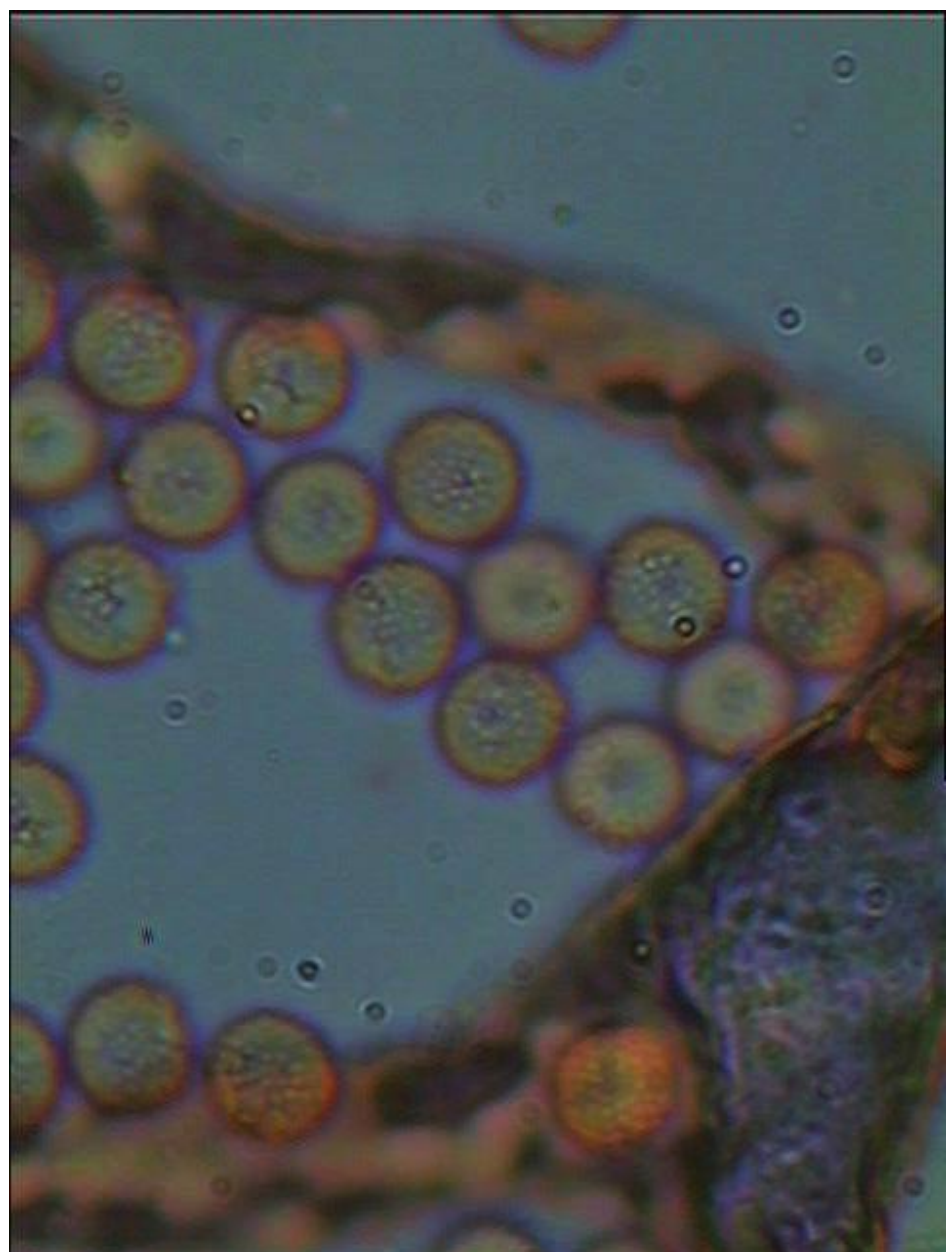
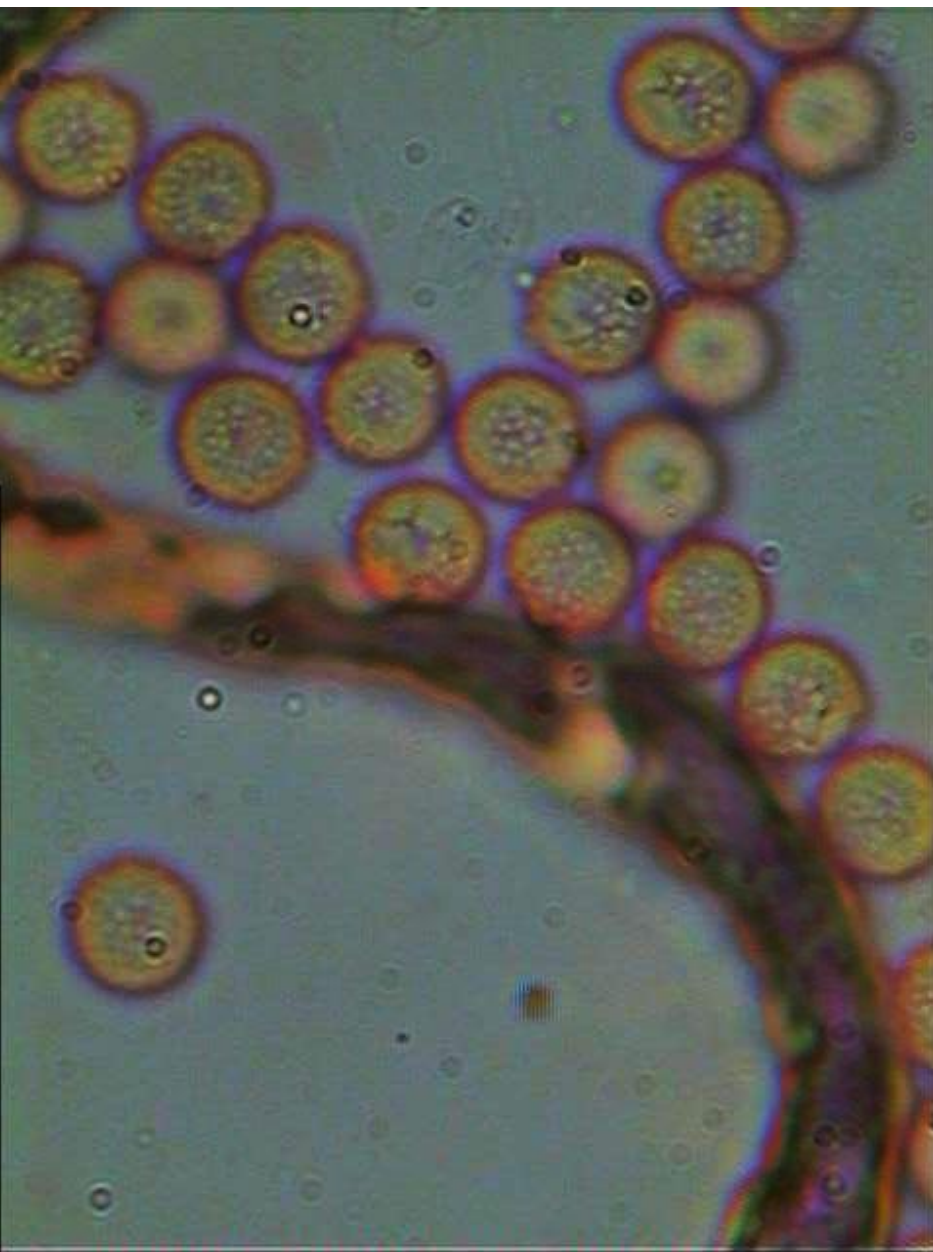


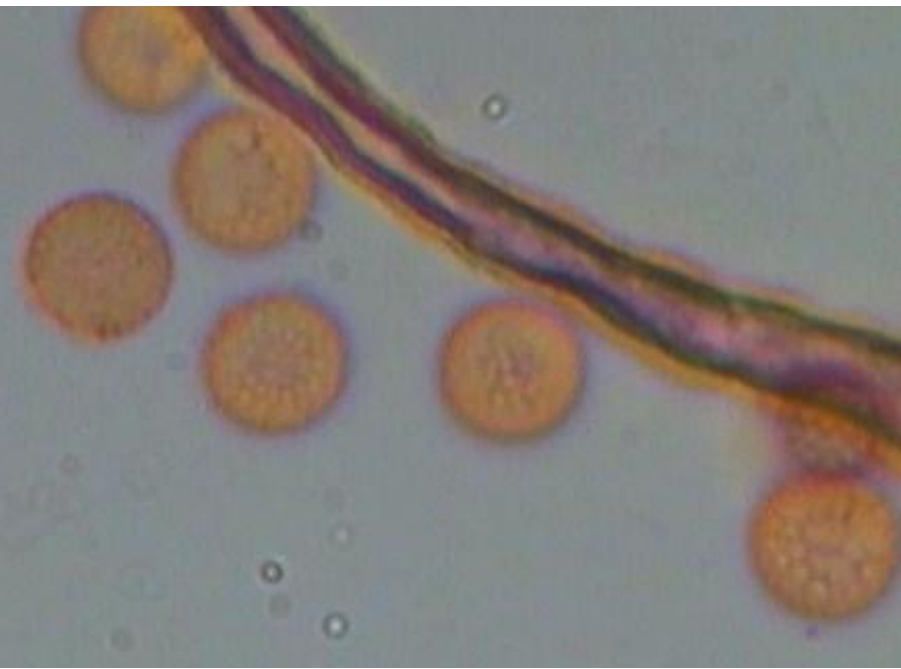


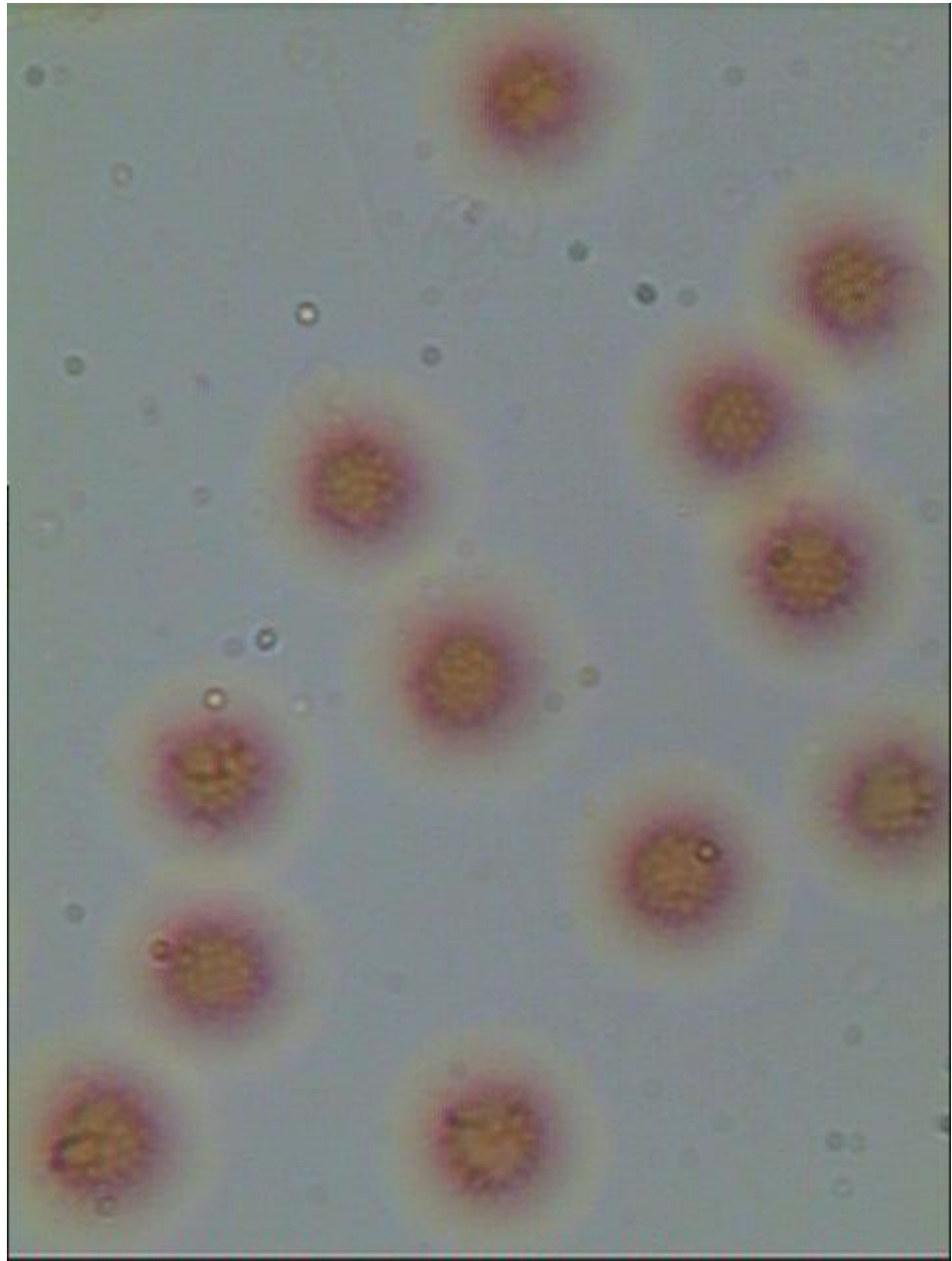
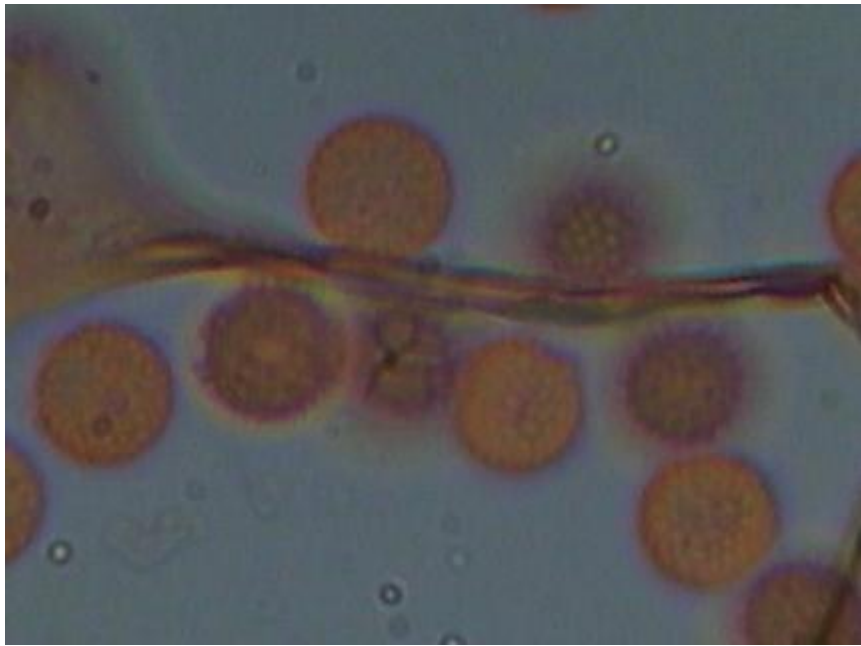
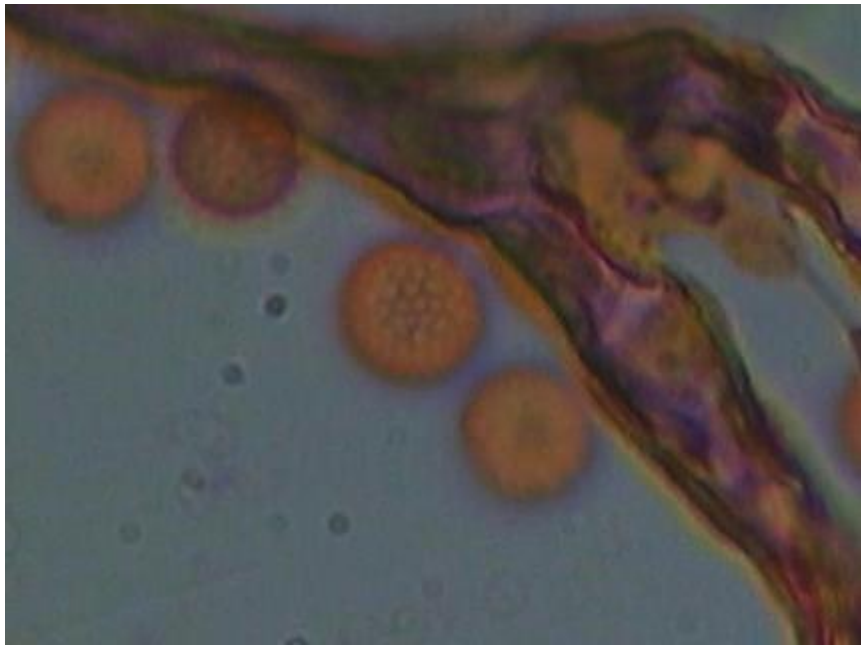
Spores 5-6 μm

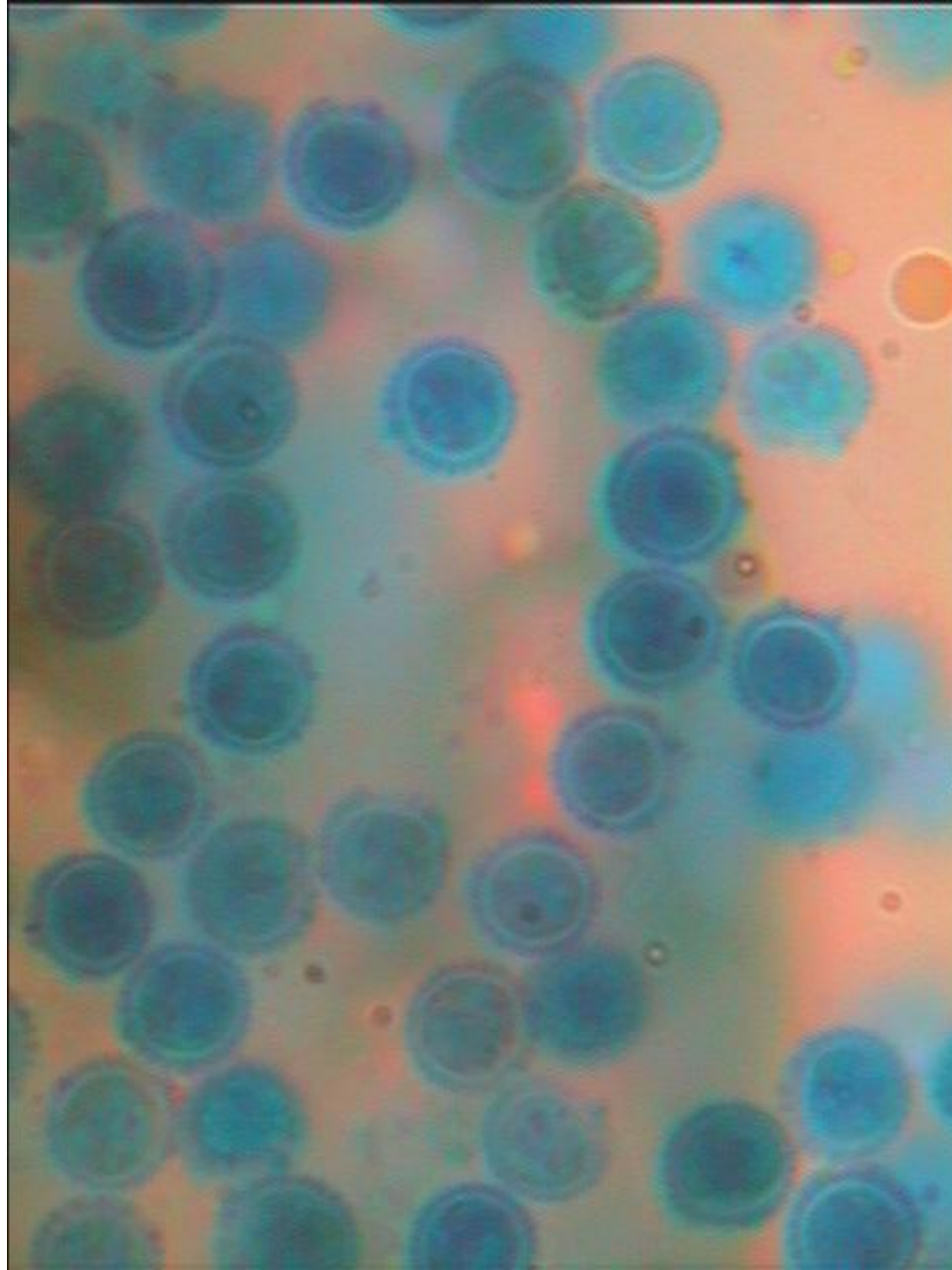


Dans l'eau tout comme dans le Bleu coton lactophéno (chauffé ou non), il est difficile de mettre en évidence l'ornementations des spores... Elles ressortent un peu mieux dans le Rouge Congo SDS.





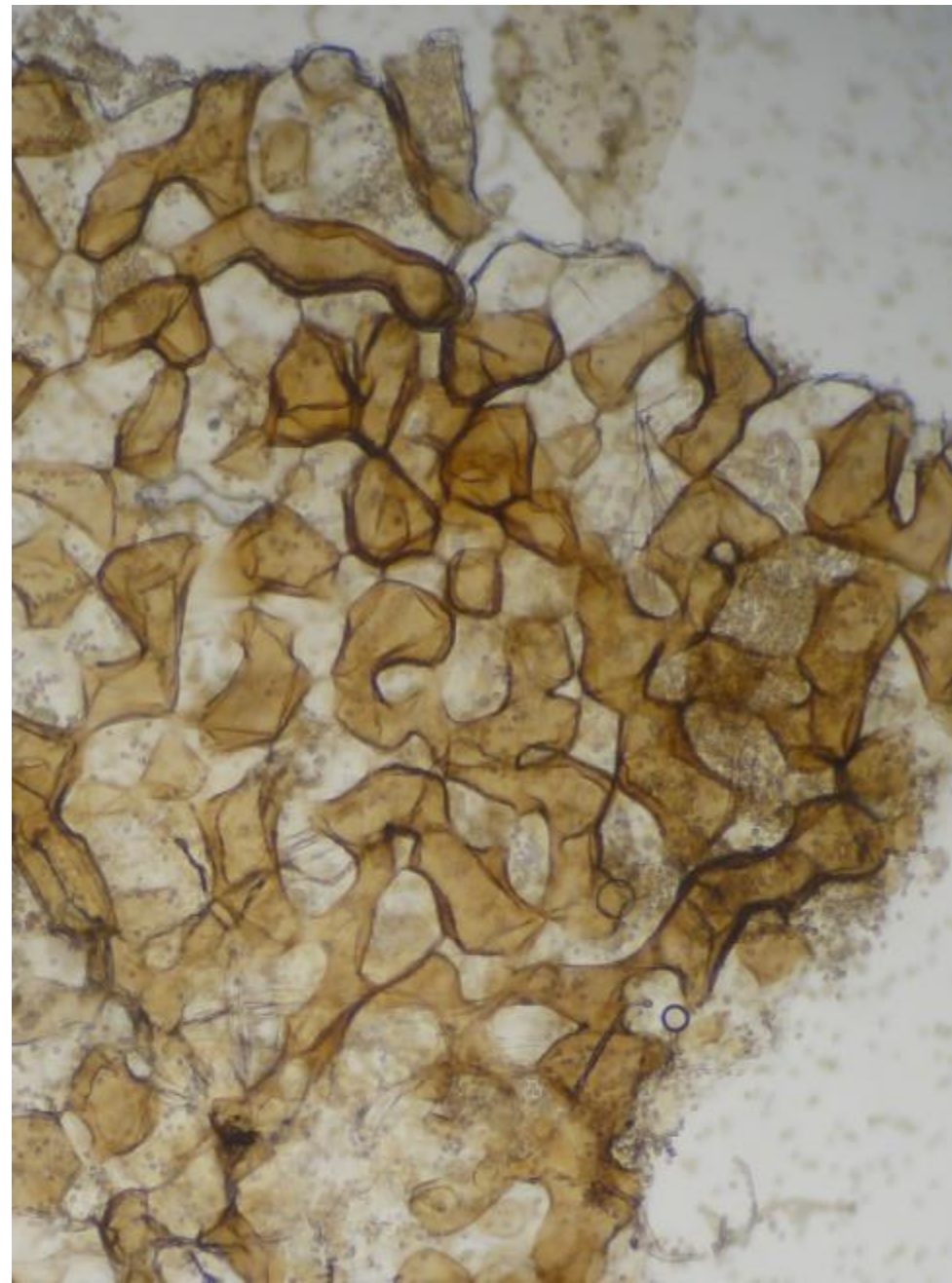




Les aethaliums de *L. conicum* (photo ci-dessous) sont plus hauts que larges et les écailles du péricarpium ne sont pas divisées intérieurement comme chez *L. exiguum*.



L. confusum (= *L. epidendron* var. *tessellatum*) est proche de *L. exiguum* mais les écailles du péricarpium ne sont pas non plus divisées intérieurement.



Péricarpium, écailles de *L. conicum*