

Licea sp sur *Metzgeria furcata* (hépatique) – Yann N° 46



Zone triangulaire, brillante,
délimite l'opercule



Zone circulaire, brillante,
délimite l'opercule



Zone carrée avec débordement
sur le pourtour, brillante

Hypothalle invisible. Sporocarpes bien engoncés dans l'hépatique. Dans l'eau le périidium semble gélatineux.



Spores en masse rouille sous la bino
(brun-orangé-rougeâtre comme chez *L. minima*)

1 carré = 1 mm
Sporocarpes plus larges que hauts



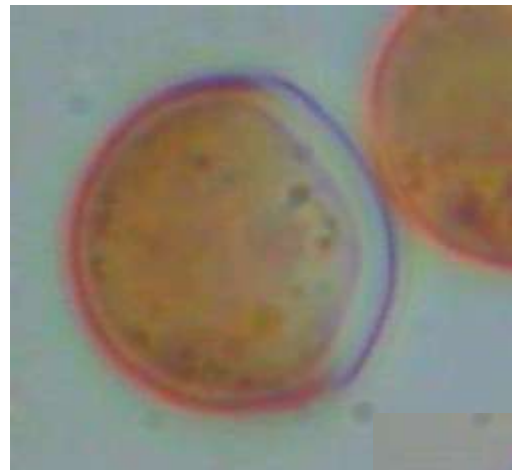
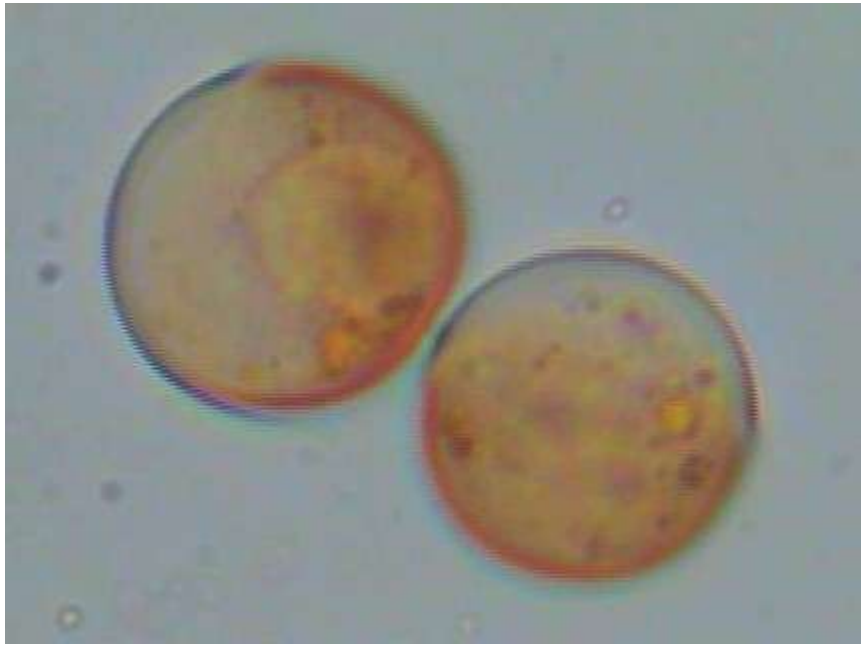
Spores 14-15 μm

Spores brun-rouille , 14-15 μm , avec pore germinatif et inclusions rouge-orange



Spores brun-rouille , 14-15 μm , avec pore germinatif et inclusions rouge-orange





Opercule en forme de cœur. Marge dépourvue de matière granuleuse.



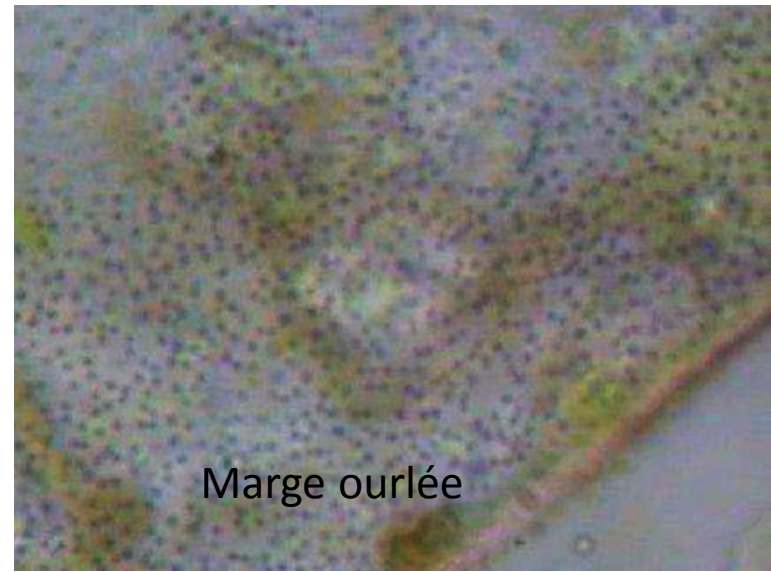
Marge (ligne) brillante.

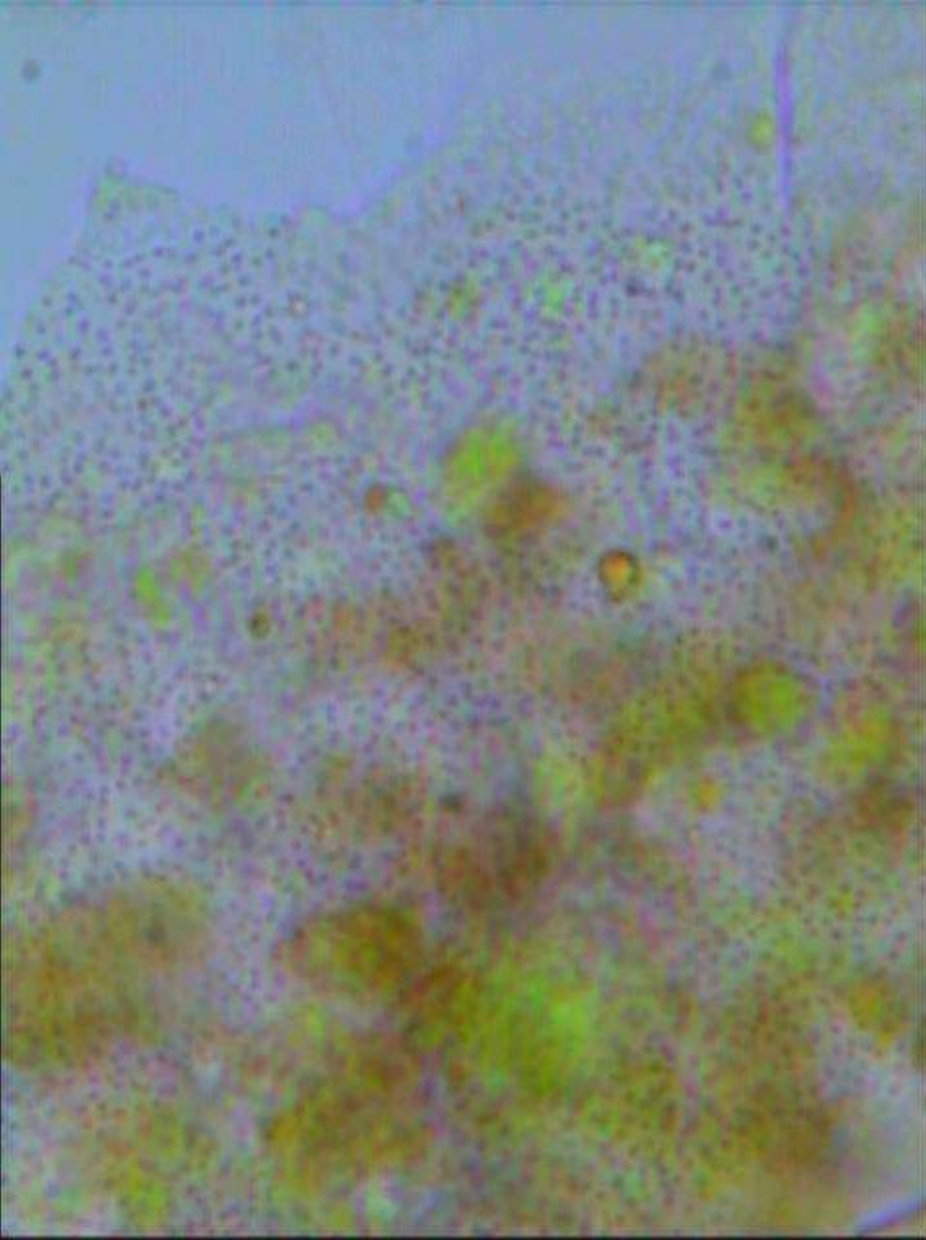


Péridium 2 couches accolées



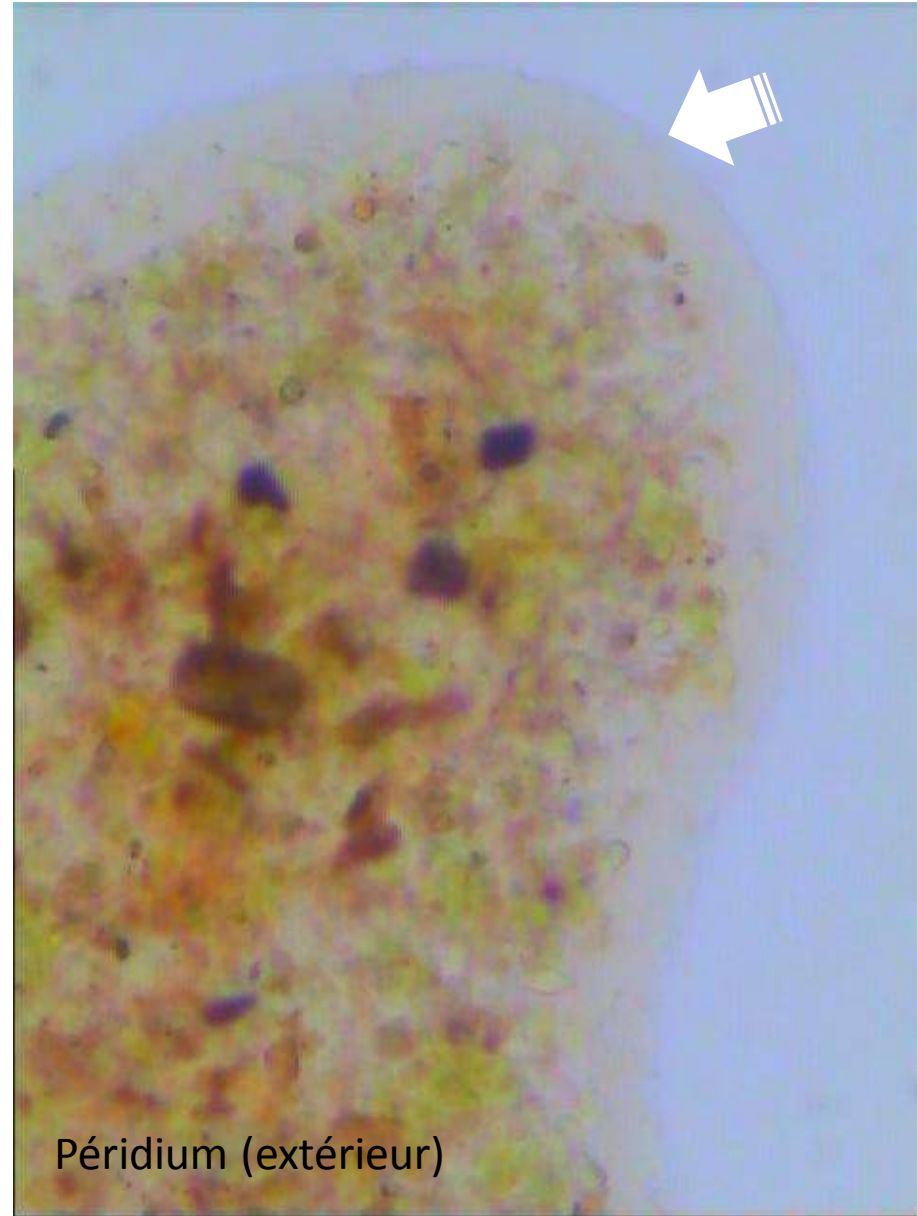
Marge ourlée



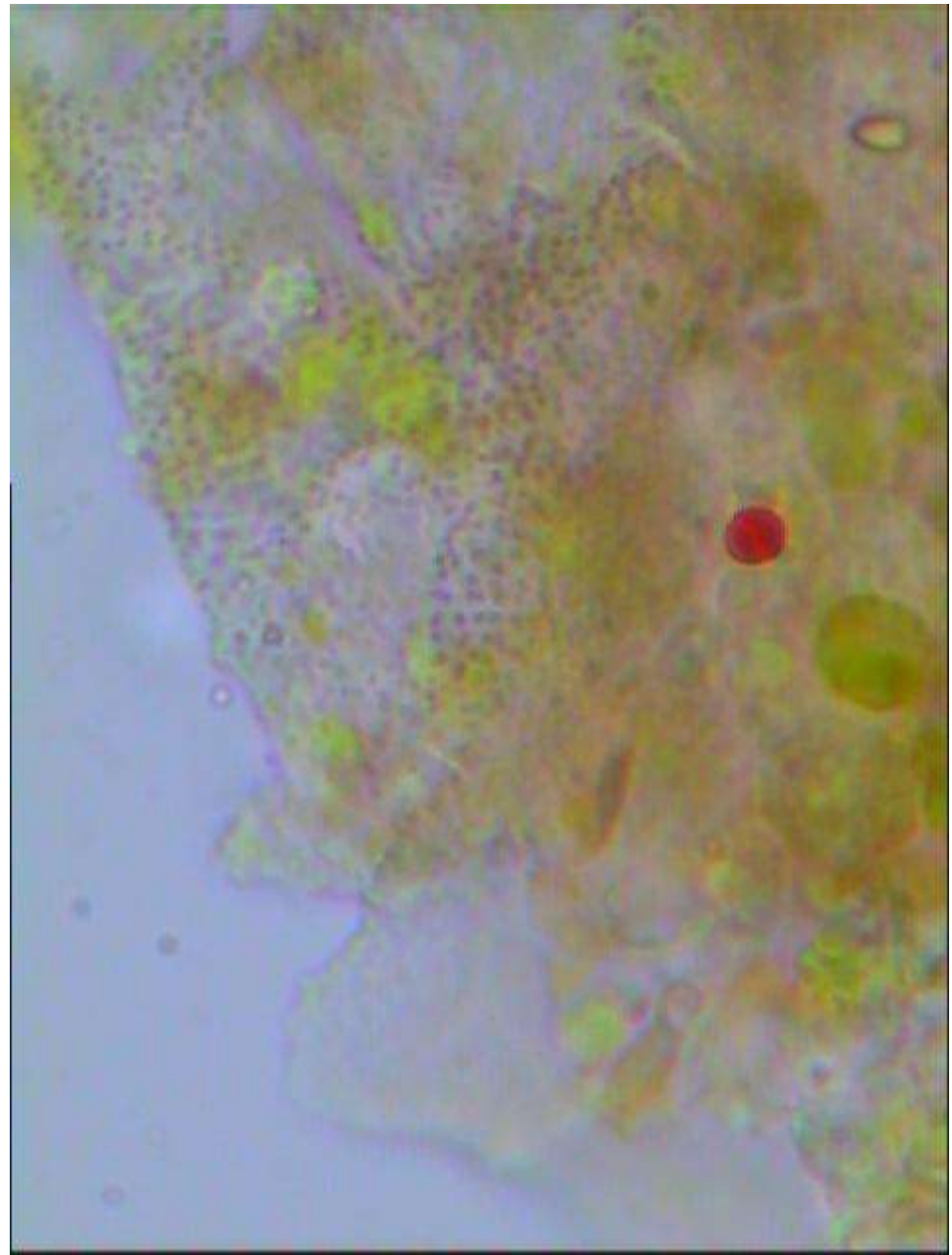
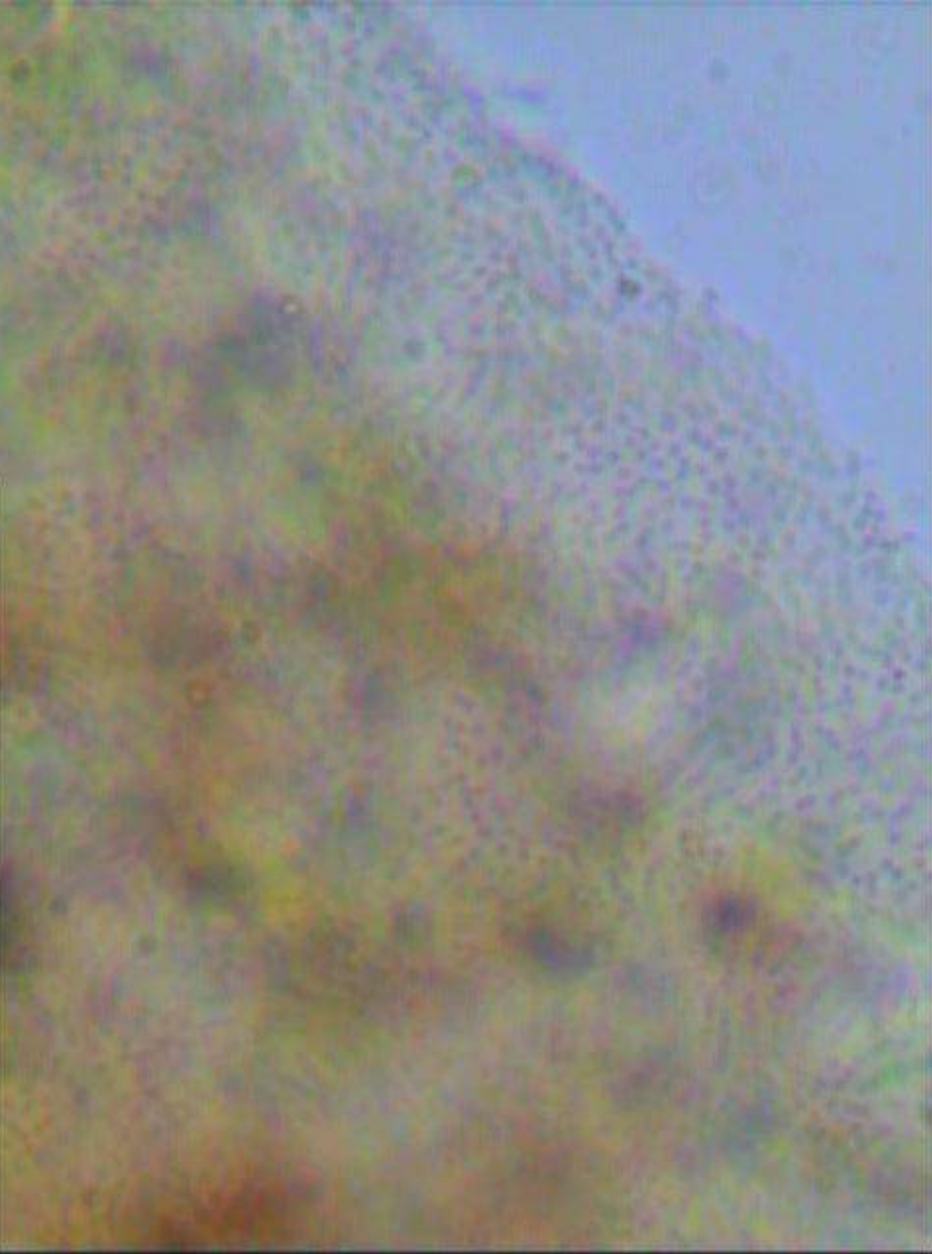


Péridium intérieur

Marge de l'opercule sans tubercules ou ornementation plus marquées mais avec la même ornementation que le péridium interne.



Péridium (extérieur)



Les clés me conduisent à *L. parasitica* mais la couleur des spores ne convient pas du tout ! Quoique Nannenga dit que cette espèce peut avoir des spores avec des inclusions rosâtres quand elles sont fraîches... peut être aussi rouille, non ?

Dans les espèces à spores rouille (brun-rouge-orange) je n'arrive à rien... et je la laisse sp pour l'instant.

- *L. sambucina* et *L. inconspicua* n'ont pas de spores avec une aire de germination donc exit !
- *L. cheloinoides* a des spores avec une aire de germination mais la marge du périidium est garnie de tubercules donc extit !
- *L. minima* a des spores avec une aire de germination mais une marge garnie d'un seul rang de verrues donc extit !

David lance la piste du *Licea nigromarginata*. Attendre étude de Moreno. A suivre.

J'ai envoyé les échantillons à David Mitchel qui va les étudier puis les envoyer à Moreno. Entre-temps, voir si Yann peut faire de nouvelles récoltes (bien les observer sous la bino car j'en ai découvert aussi bien au recto qu'au verso des hépatiques.

Licea sp (Yann N° 46) suite mémo ML

- Certains sont sessiles avec un opercule (en forme de cœur, triangle, carré, cercle, etc...) marqué par une ligne préformée
- D'autres sont sessiles avec des plaques selon des lignes préformées
- Ou encore **stipités**



Certains sont stipités !
Le stipe est épais, concolore sauf la
base qui est plus brun-rougeâtre)



Déhiscence par plaques selon des
lignes préformées

Stipité (base vers l'hypothale plus brun-rougeâtre)



Déhiscence selon plaques (lignes préformées parfois avec un bourrelet
(crêtes) parfois sans !

