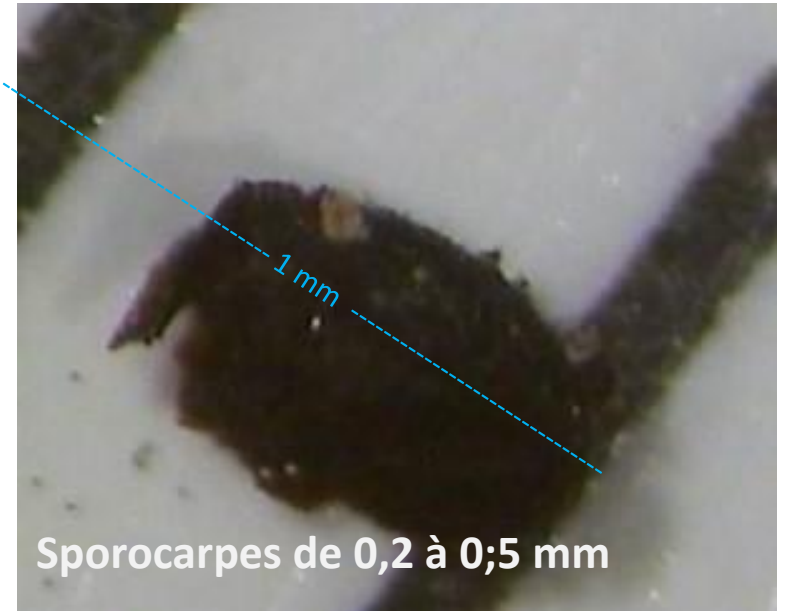


Licea pygmaea (Meyl.) Ing

Méribel-Altiport, N45,4126°-E 06,5816° (FR73), le 21/04/2009, alt. 1702m, sur tronc de *Picea* décortiqué, spores 14-15 μm , en compagnie de *A. versicolor* et *C. nigra*. Herb. M. Meyer 31263.





Sporée en masse (sous bino) gris-noirâtre avec une teinte olivâtre ce que ne montre pas la capture d'image.

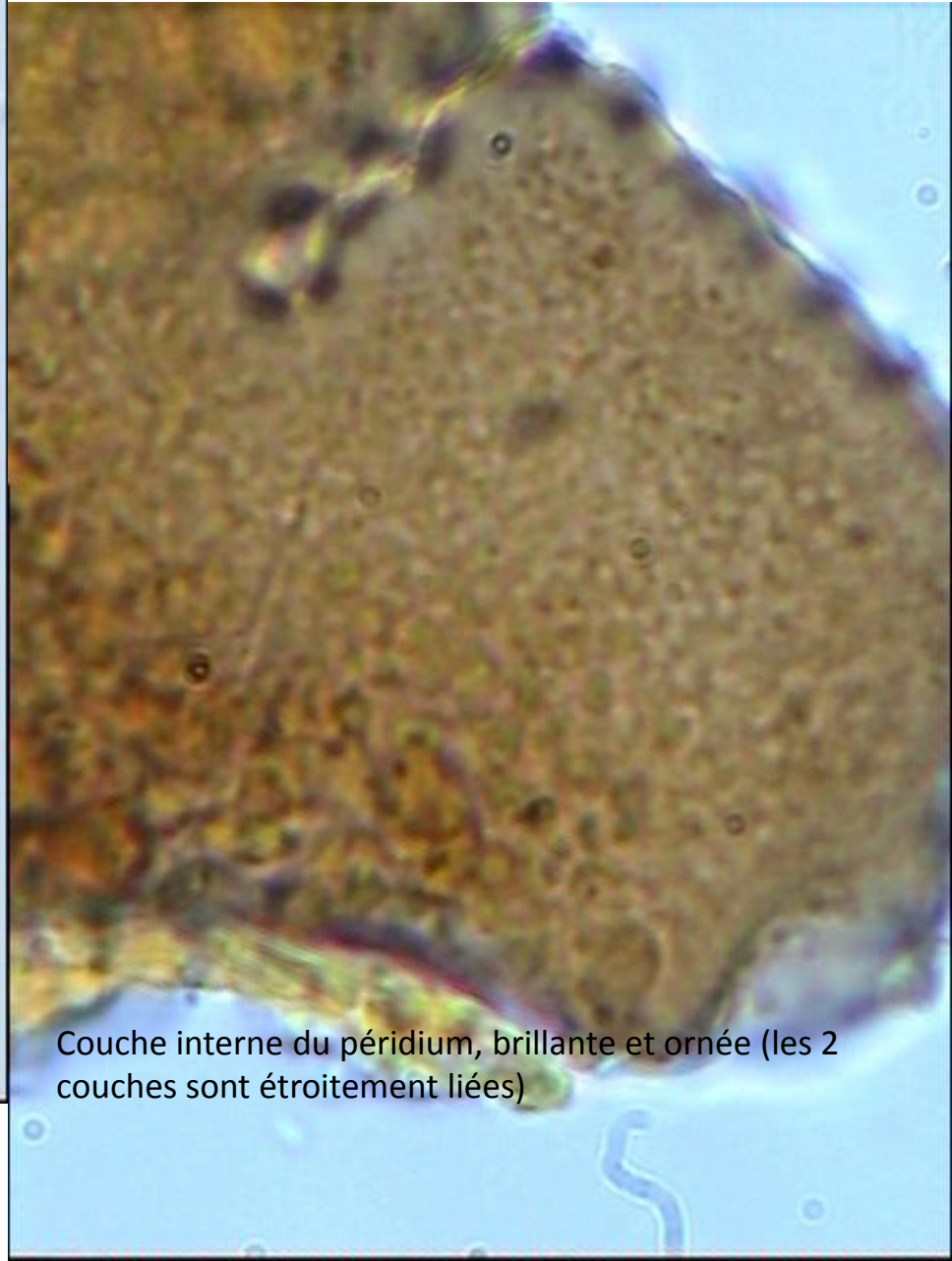


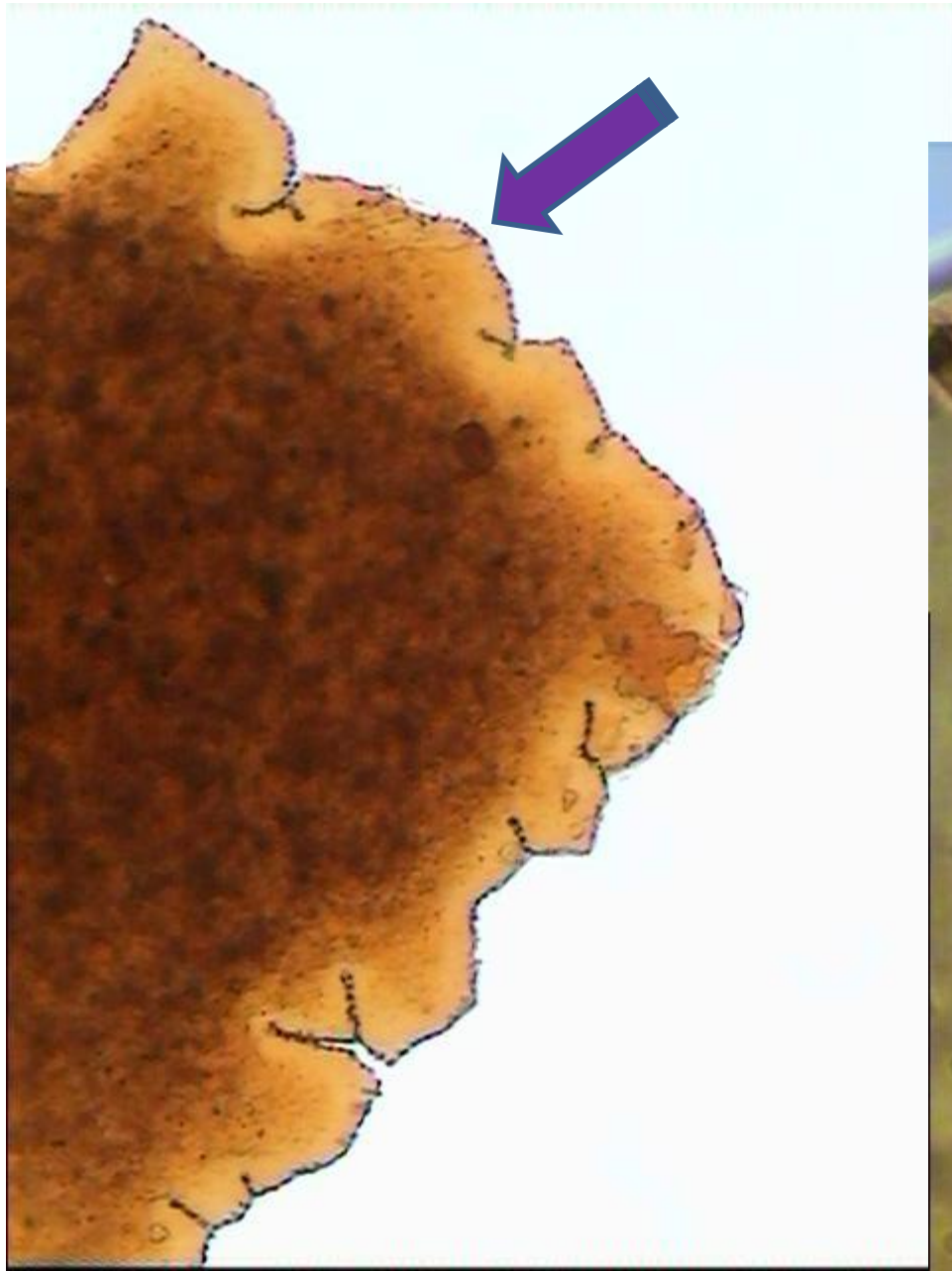
Couche interne du périidium, brillante et faiblement ornée

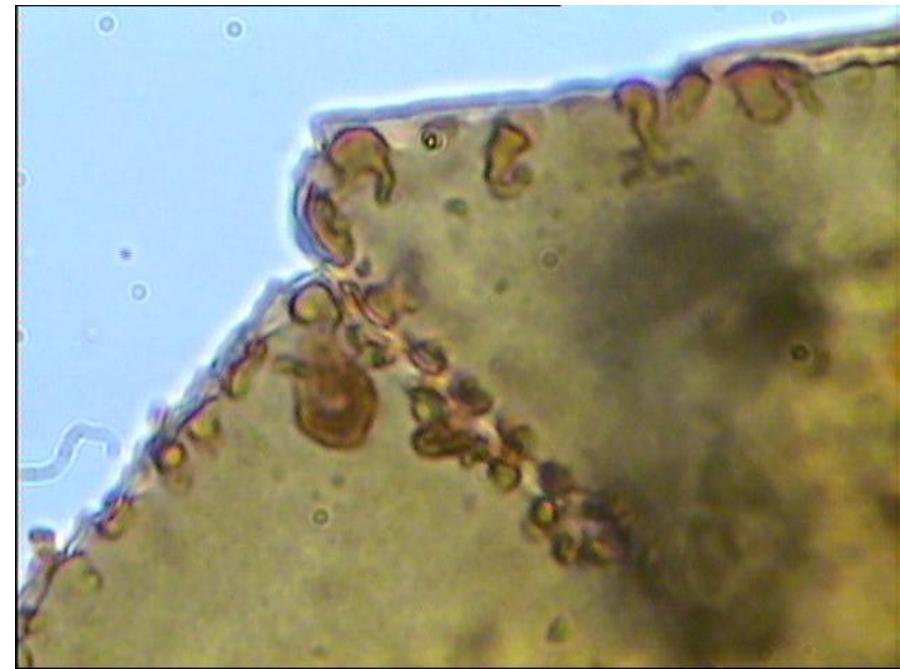
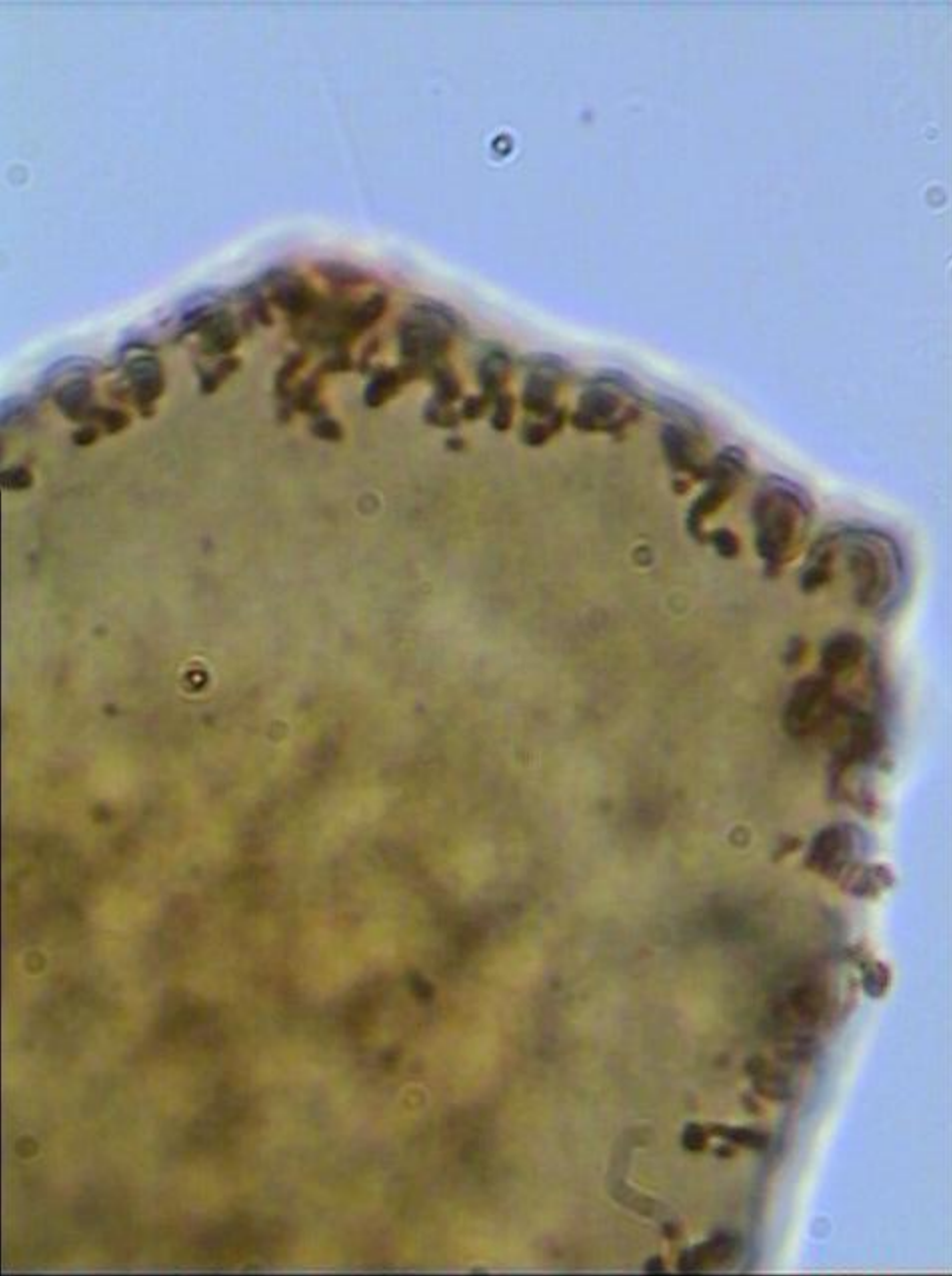
Couche externe du périidium



Couche interne du périidium, brillante et ornée (les 2 couches sont étroitement liées)

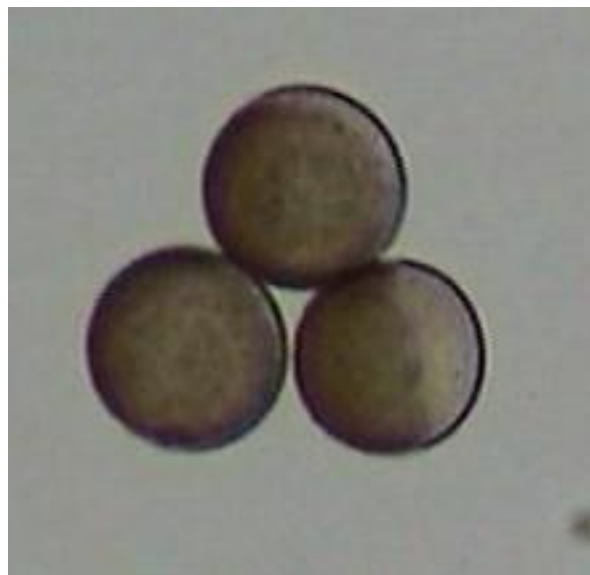






La marge des plaques est ornée de granules (2-6 μ m de long) libres mais qui parfois s'unissent.

Spores (13) **14,5-15,5** (16) μm





Spores (13) **14,5-15,5** (16) μm

