

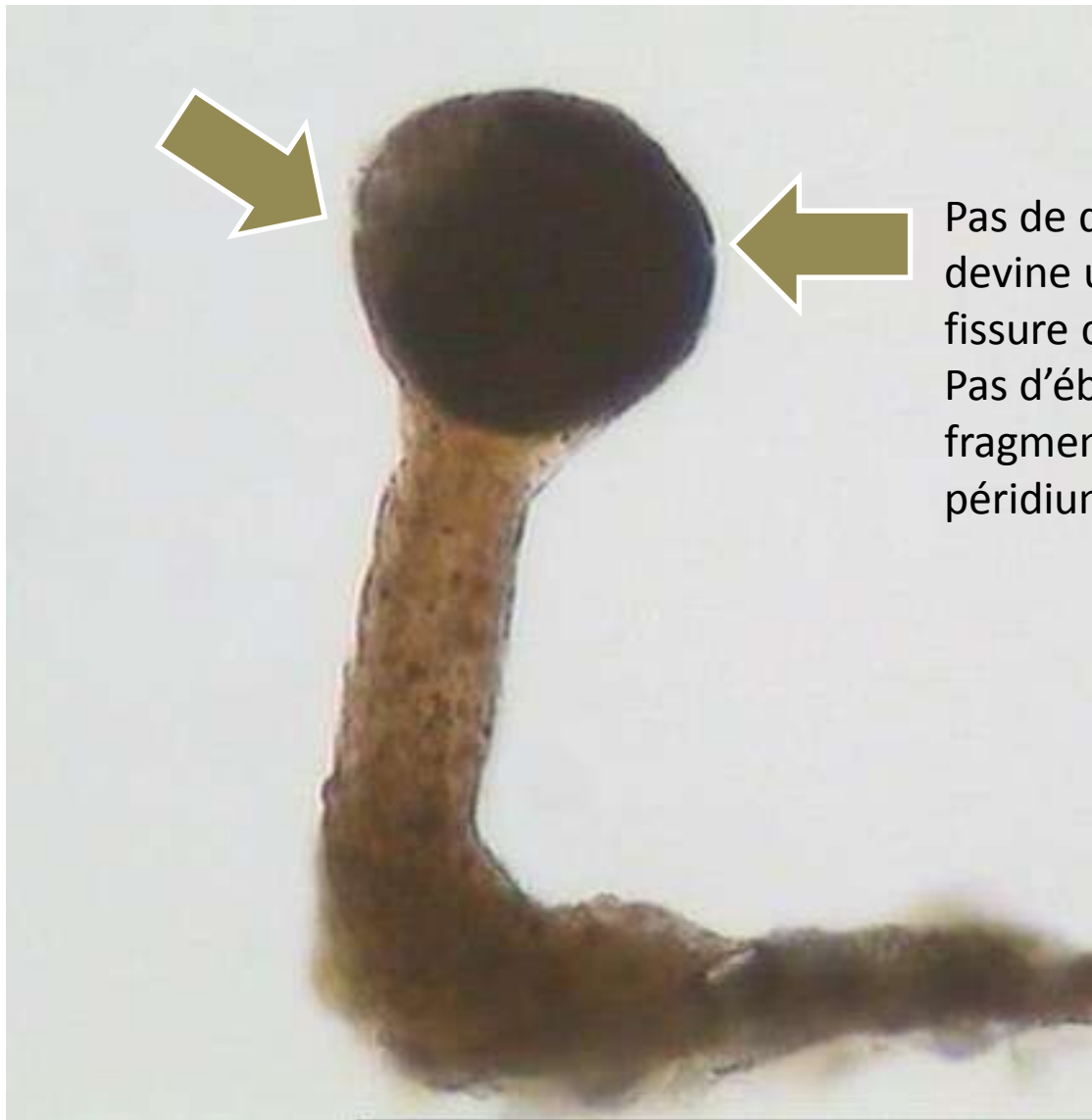
MM 30667 – 24/11/2008

Différent du ML 547 *L. eleanorae-bulbosa* (GTBW23/01/2011)

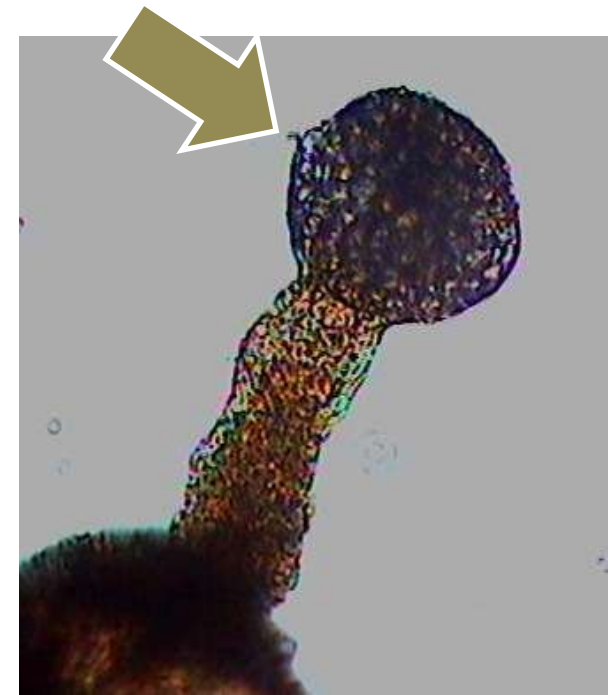


Fortement irisés, brillants, micacés





Pas de déhiscence observée mais on devine une ébauche de déhiscence, une fissure circumscissile ou par opercule ?  
Pas d'ébauche de déhiscence par fragments (lignes, crêtes ou autres) sur le péricardium.



Sporocarpe jusqu'à 250  $\mu\text{m}$  de haut (certains sessiles).  
Sporocyste 120 x 110  $\mu\text{m}$  - Stipe 150 x 41 (36  $\mu\text{m}$  au sommet)

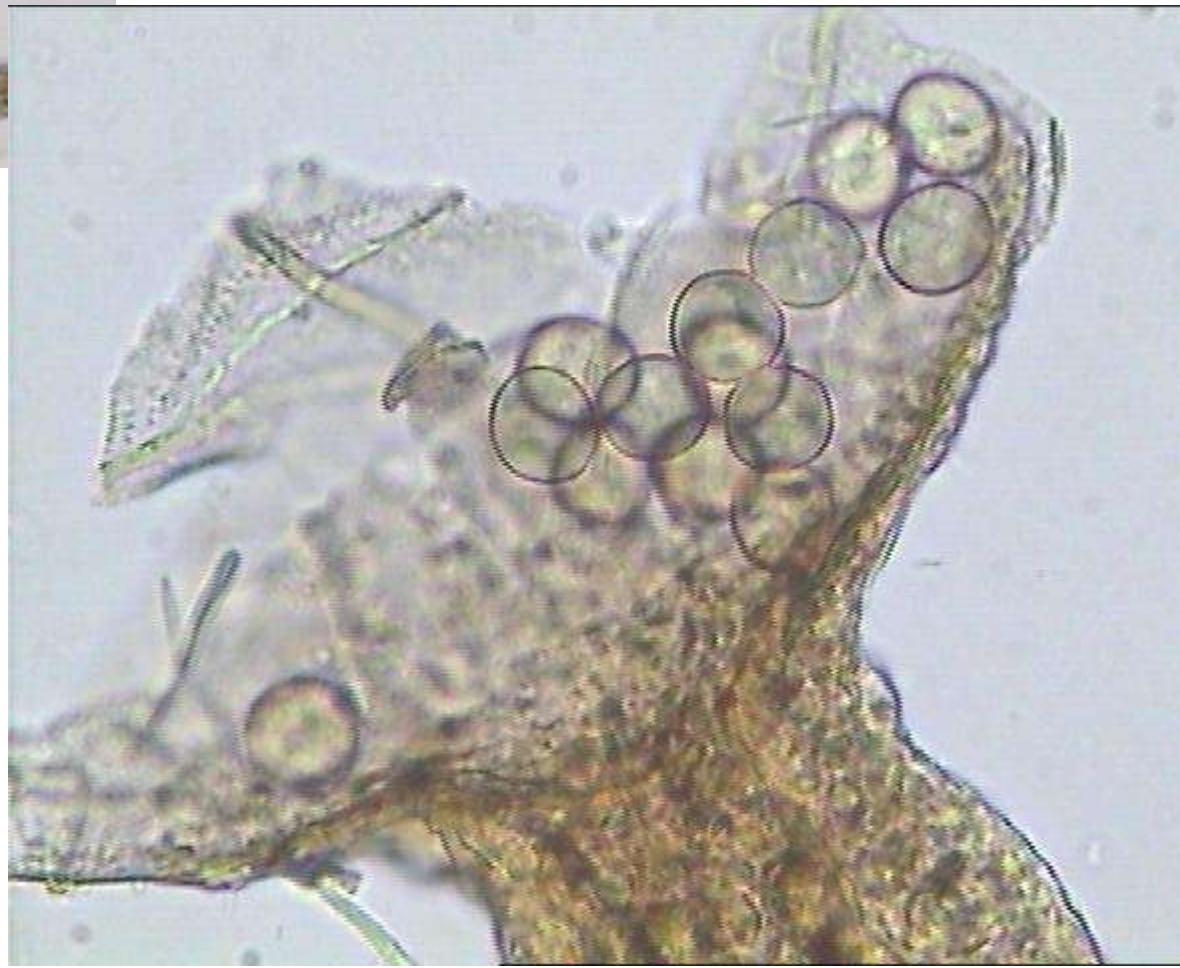


Plusieurs sans cristaux ni taches sur le péricidium ou sur le stipe.





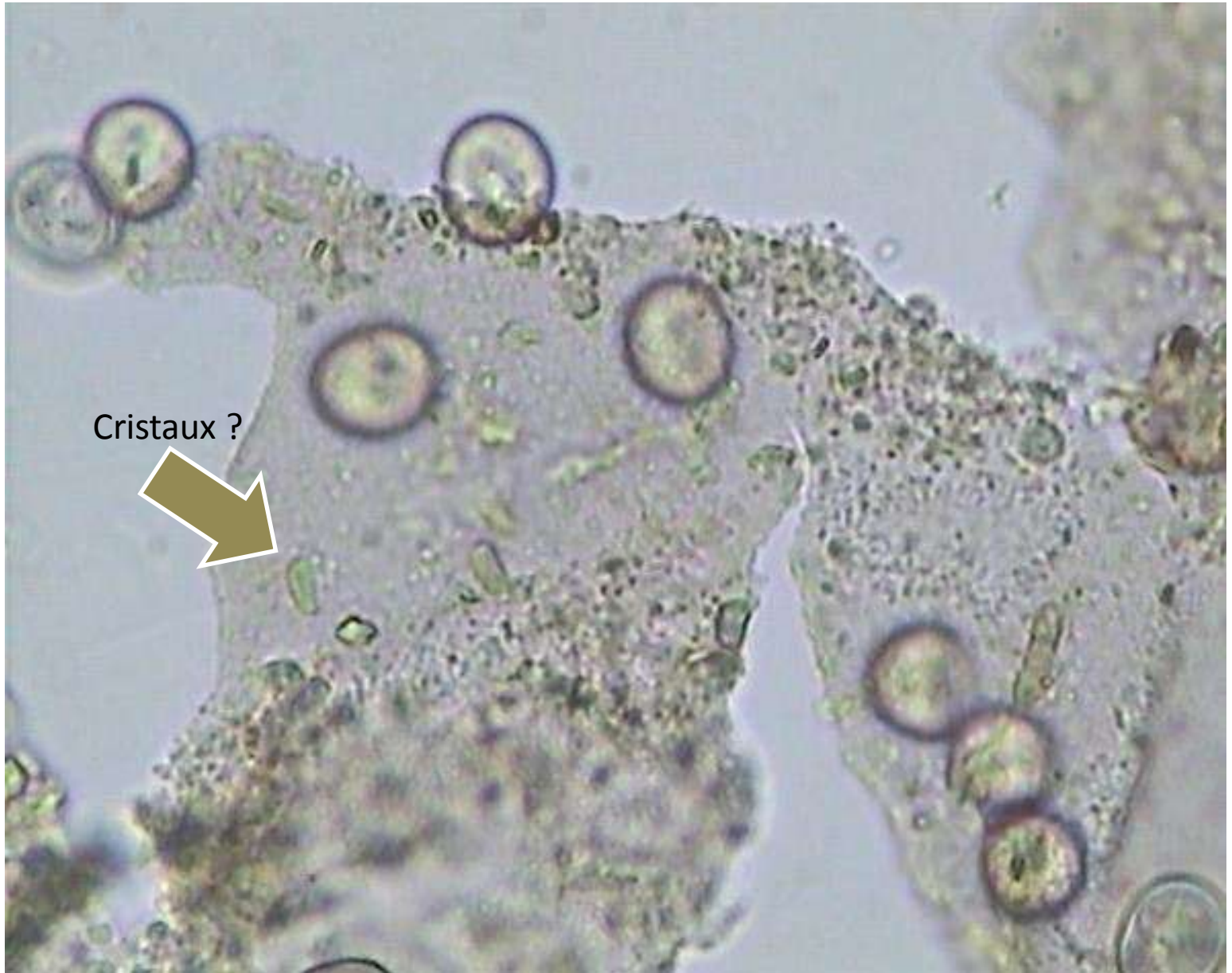
Le péridium, brun clair presque hyalin, avec 1 couche ornée de verrues sur la face intérieure.







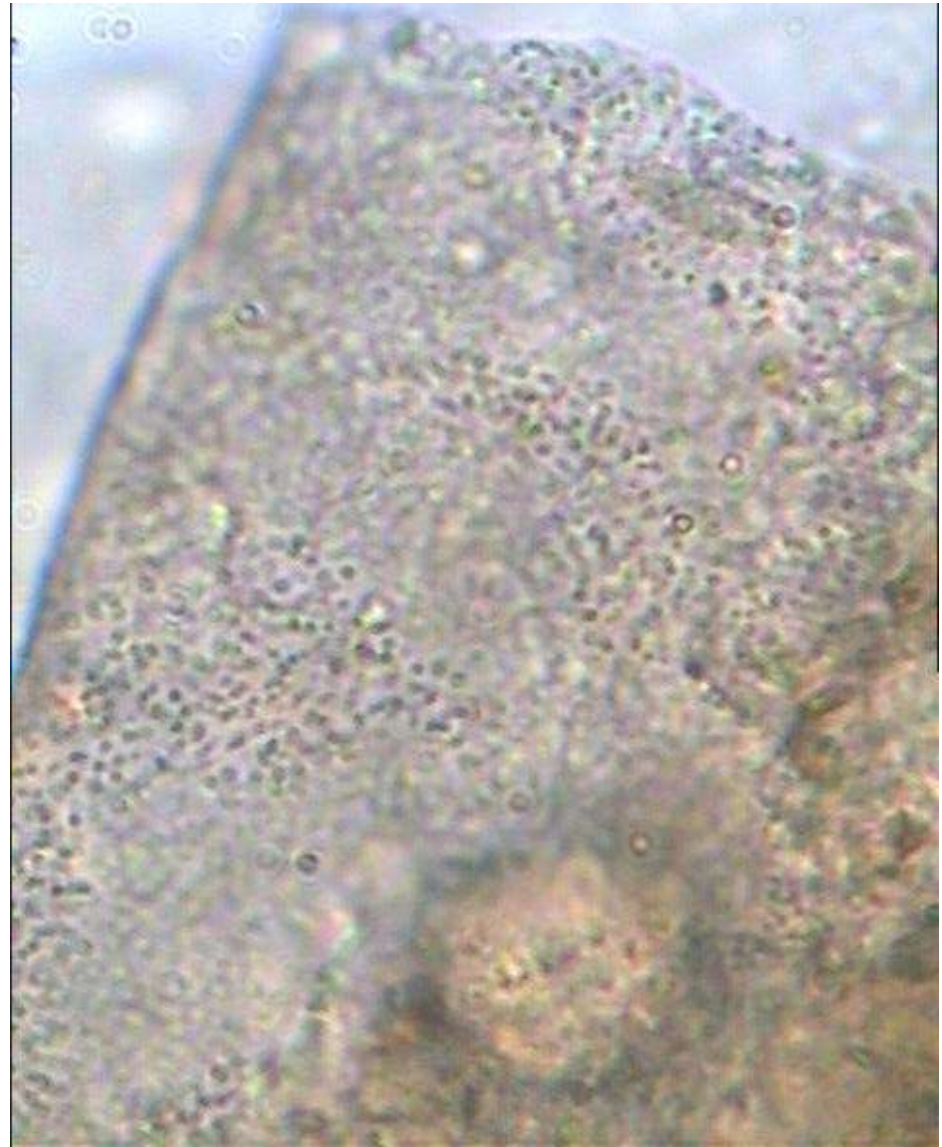
Sur certains spécimens il me semble observer parmi les déchets du périodum externe des cristaux ?

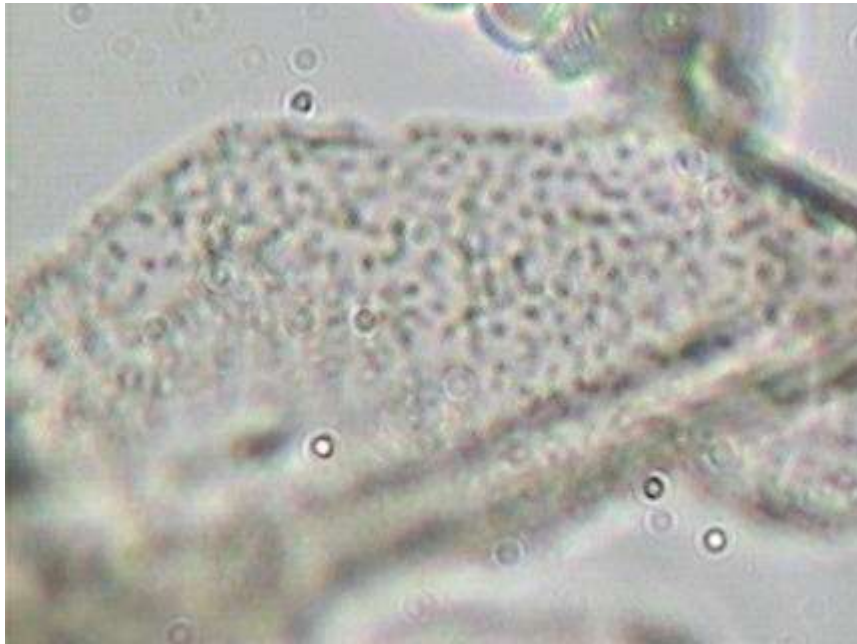




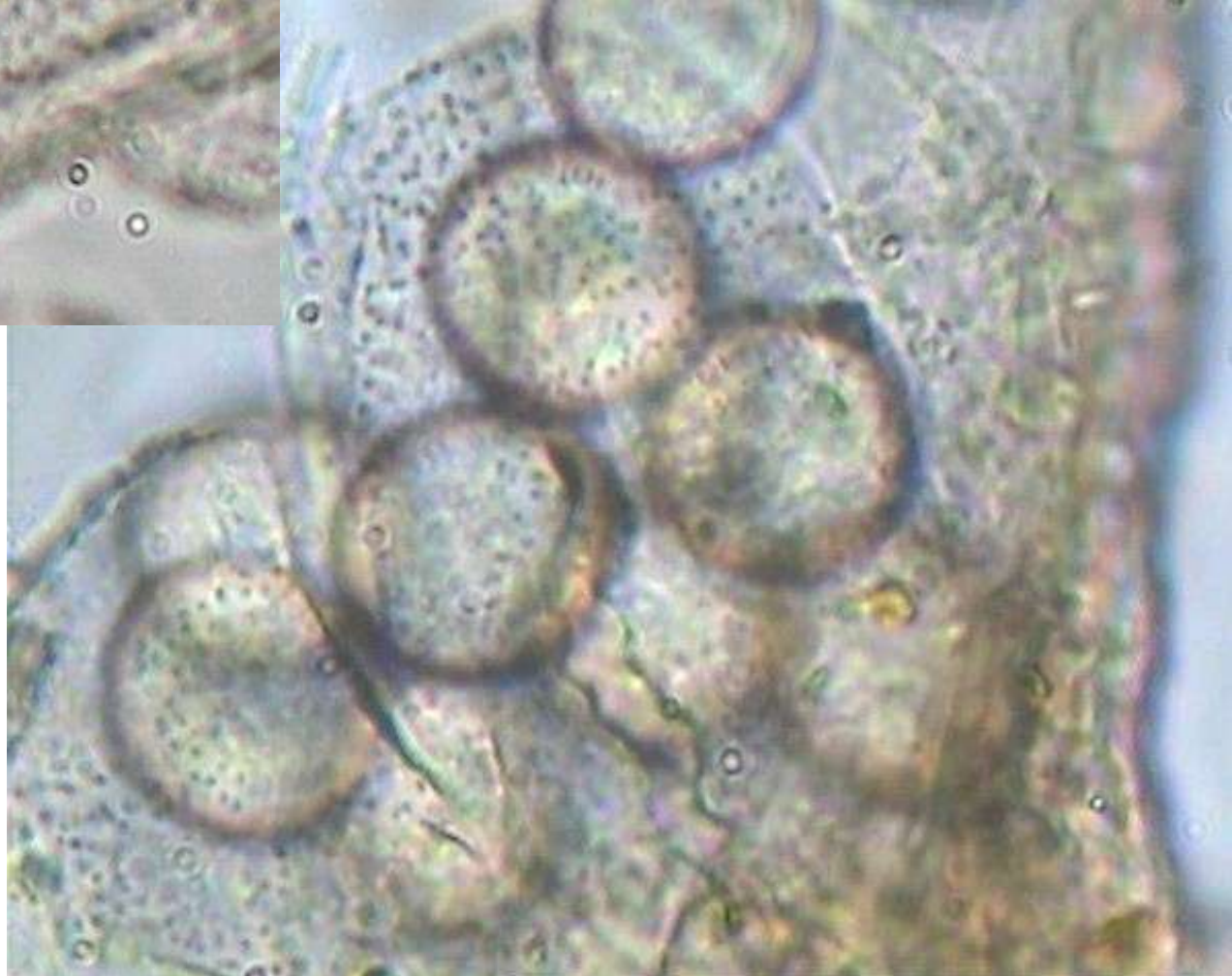


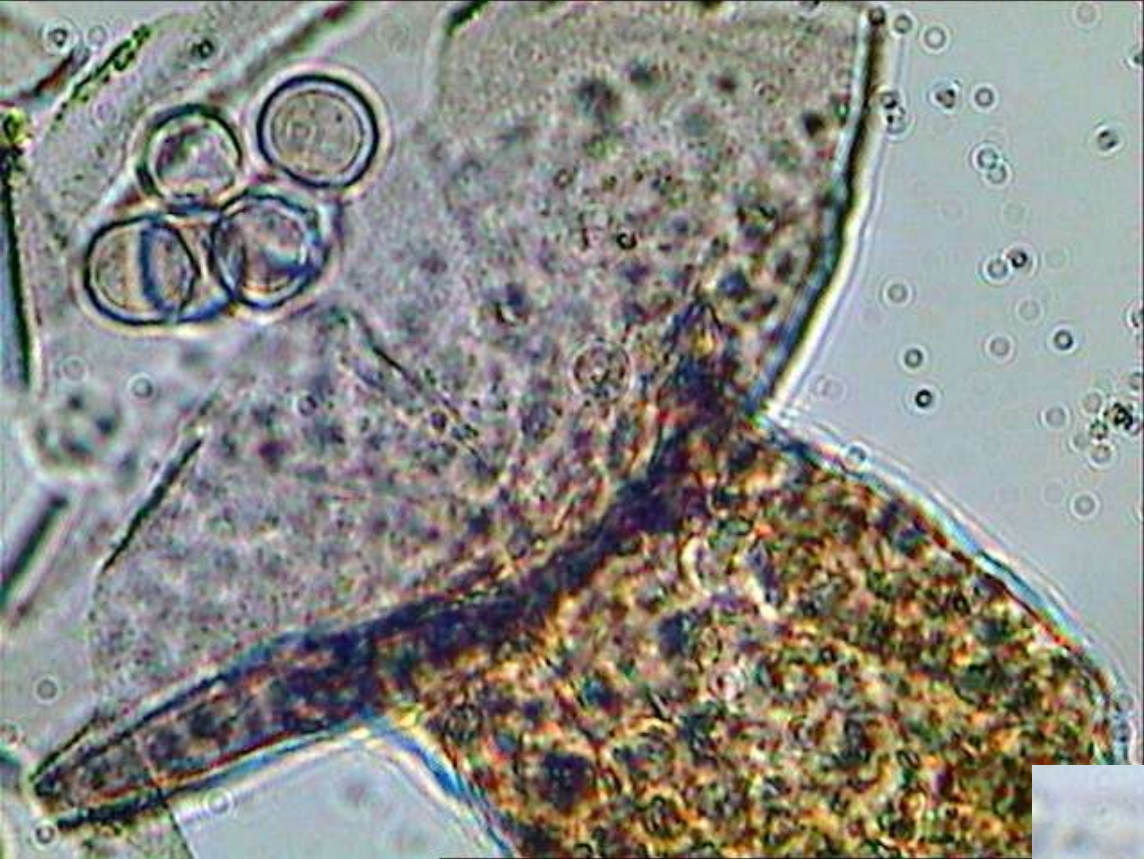
Péridium 1 couche





Péridium hyalin à brun clair, 1 seule couche ornée de verrues.







Spores immatures ?  
Il me semble deviner des  
verrues ?  
Elles ne sont peut être  
visibles qu'au M.E.B. ?

