

# *Licea castanea*



Fructifications de 0,2 à 0,5 mm.

Déhiscence selon plaques anguleuses bien marquées, préformées, ornée de verrues.

Péridium interne lisse. Péridium externe avec dépôts granuleux.

Spores en masse brun-jaune, brun-ocre, 10,5-12  $\mu\text{m}$  avec une zone (germination) plus pâle (évidente, bien marquée), parois sporale épaisse.

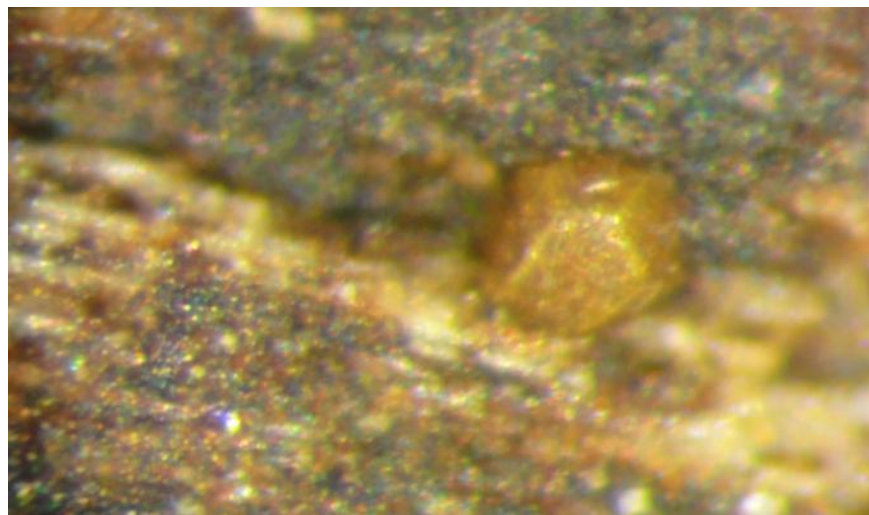
Récolte de Yann Quelen (N° 82) - Bretagne (tas de bois de Guy), le 09/02/2011.



Spores en masse jaunâtres



Déhiscence par plaques, bien marquées  
et préformées



Spores en masse brun-jaune, brun-ocre, 10,5-12  $\mu\text{m}$  avec une zone (germination) plus pâle (évidente, bien marquée), parois sporale épaisse.



Les spores paraissent lisses mais je me demande si elle ne sont pas quand même très finement verruqueuses ou alors cet aspect finement verruqueux (photo à droite) disparaît à maturité ? Zone de germination évidente.



