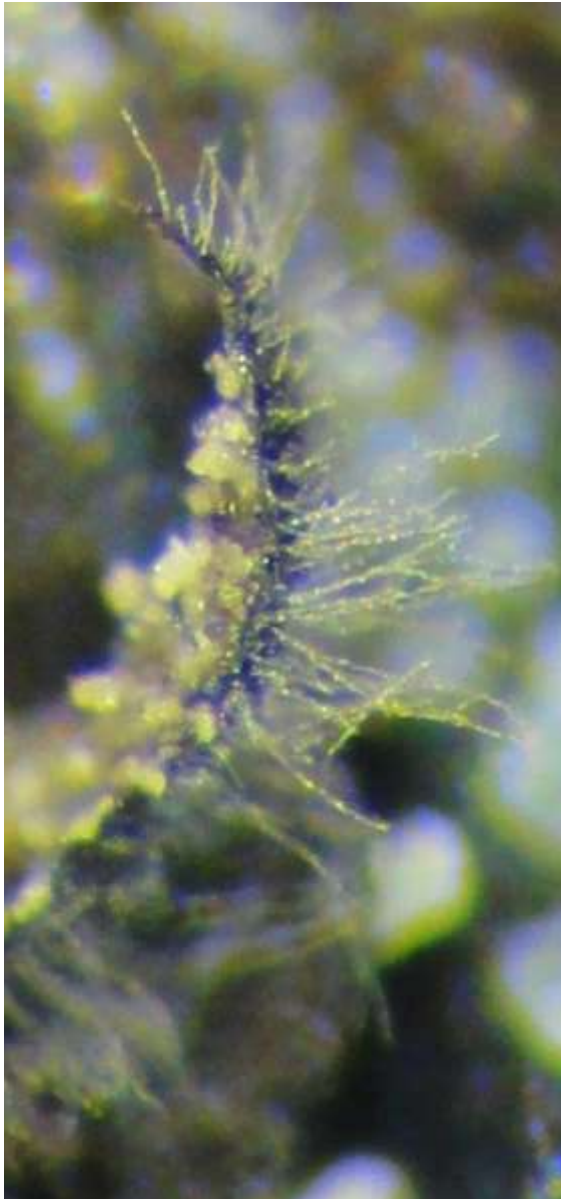


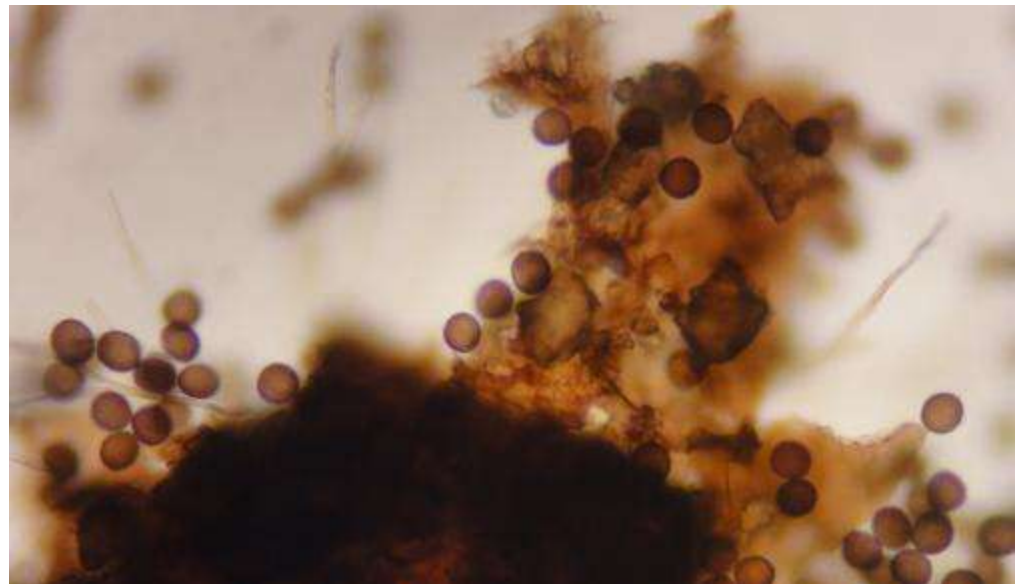
# ***Lepidoderma carestianum*** (Rabenh) Rostaf

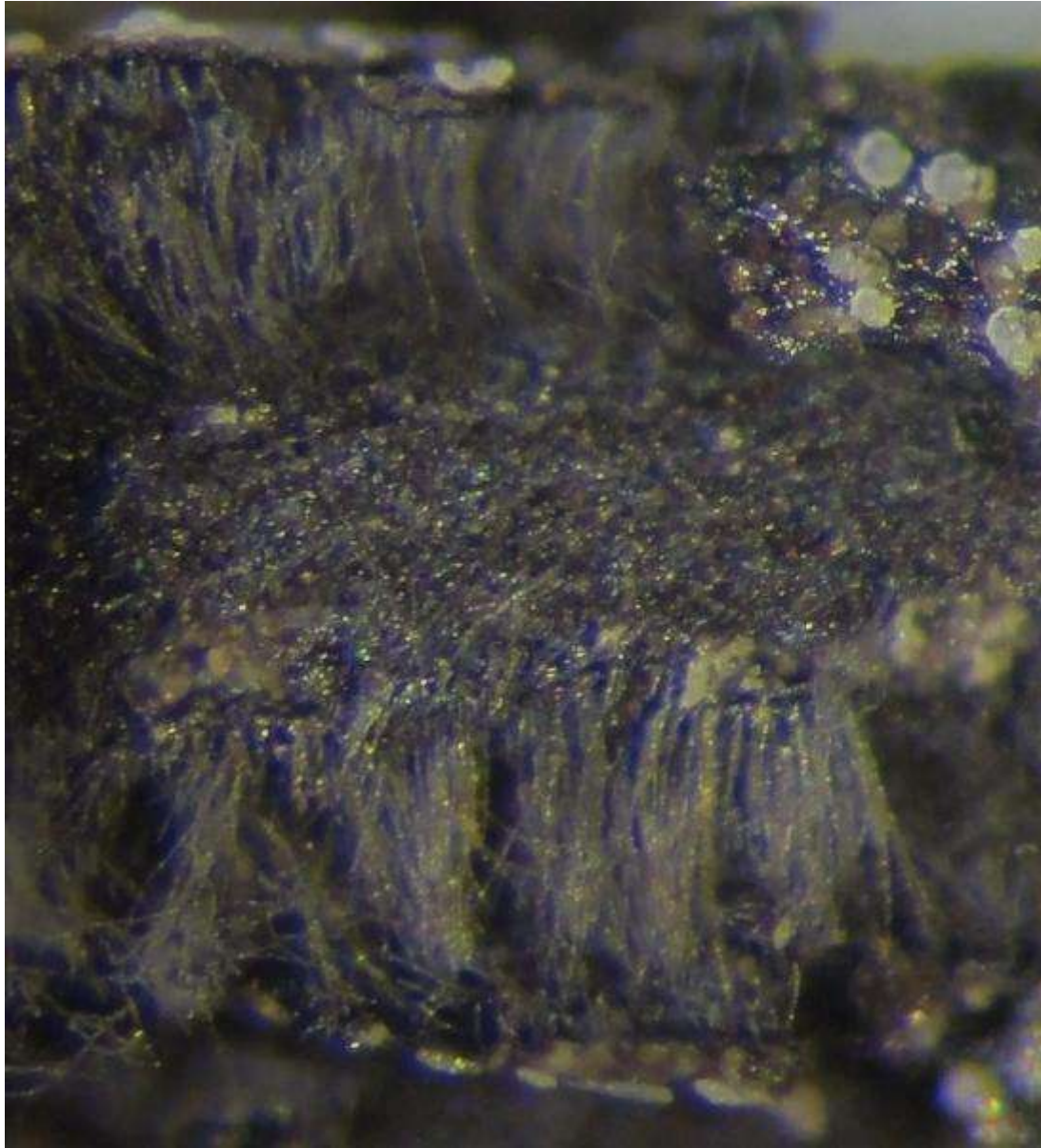
Chialvetta (altitude 1550 m) - Val Maira, région du Piémont, province de Cueno, Italie, le 30 avril 2013, nivicole, près des plaques de neige, en compagnie de *L. chailletii*, sur herbes couchées pour *L. carestianum* et sur arbuste vivant & herbes pour *L. chailletii*. Spores 13,5-16 µm





Péridium 2 couches (couche externe soudée à la couche interne cartilagineuse, brun foncé)





Capillitium, hyalin à brun clair, en lanières de 2-4  $\mu\text{m}$  de large, ramifiées & anastomosées

Capillitium, hyalin à brun clair, en lanières de 2-4  $\mu\text{m}$  de large, ramifiées & anastomosées

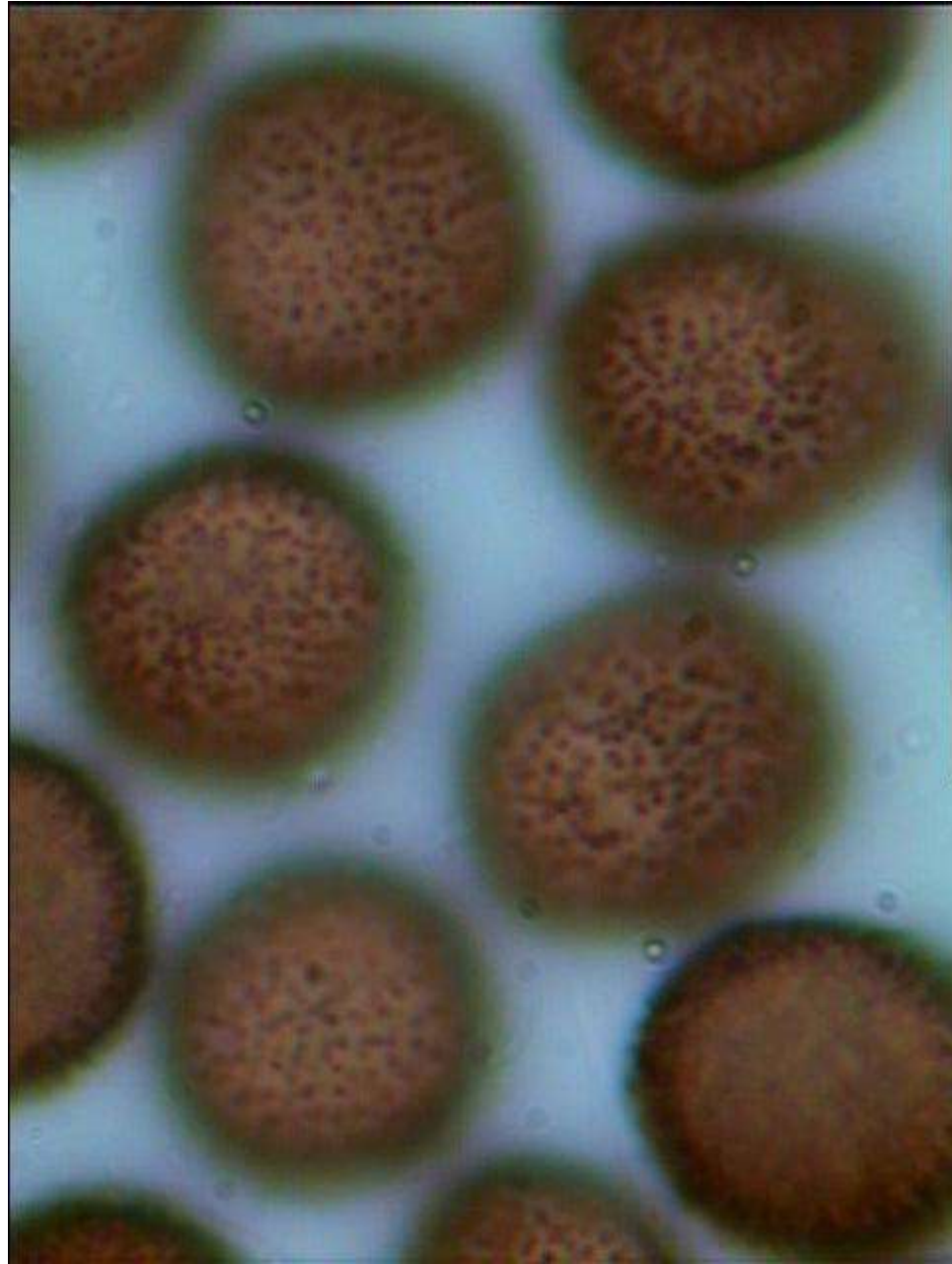
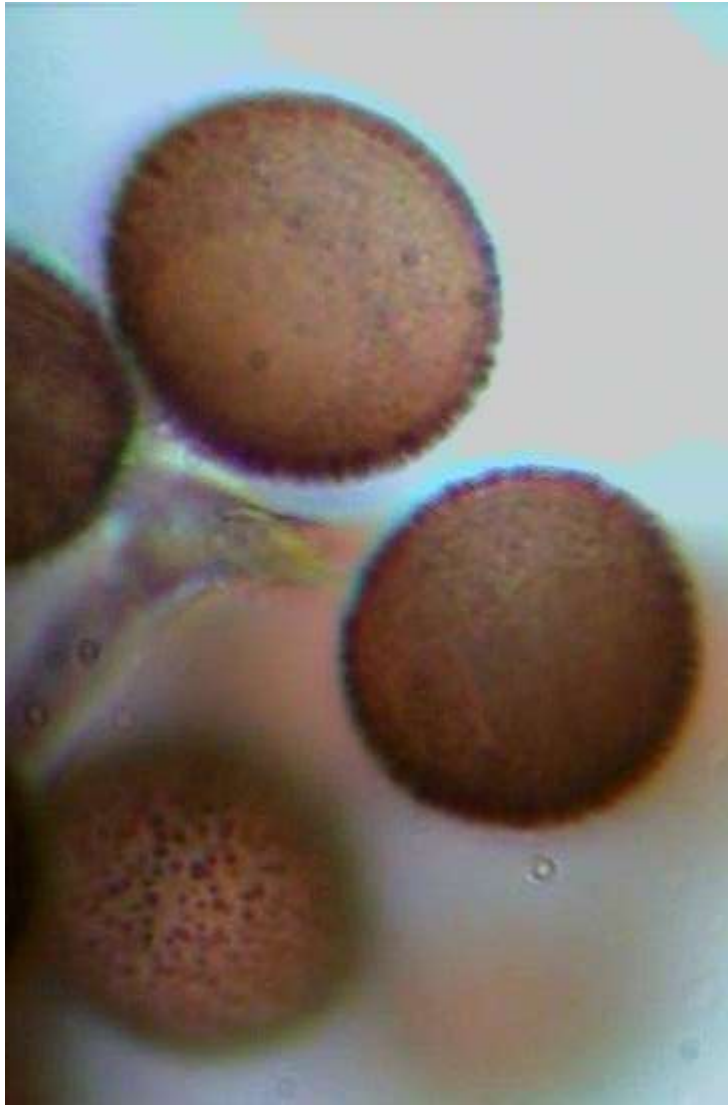




Spores, spinuleuses (à épineuses ?), 13,5-16  $\mu\text{m}$







En suivant la clé dans « Les Myxomycètes » ; p. 211, nivicoles Groupe II p. 213.  
Péridium 2 couches, péridium interne cartilagineux, capillitium dépourvu d'inclusions calcaires, péridium interne non perforé = *Lepidoderma carestianum*

Spores 14-17  $\mu\text{m}$  pour la f. *carestianum*

Spores 17-24  $\mu\text{m}$  pour la f. *macrosporum ad. int.*

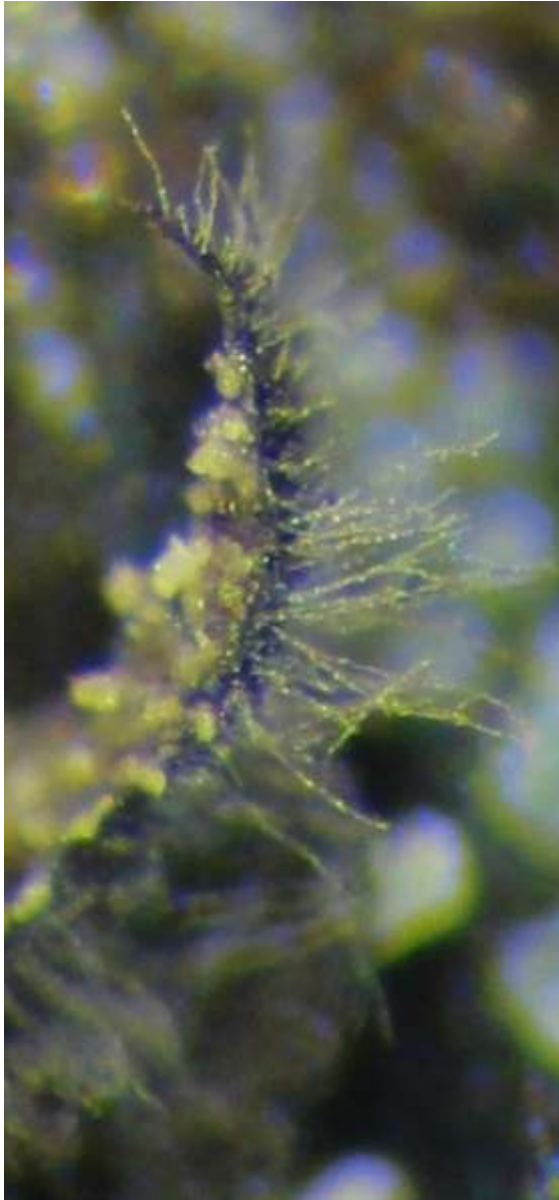
Si nœuds du capillitium avec nodules calcaires voir *L. granuliferum*

Si péridium interne perforé voir *L. perforatum*

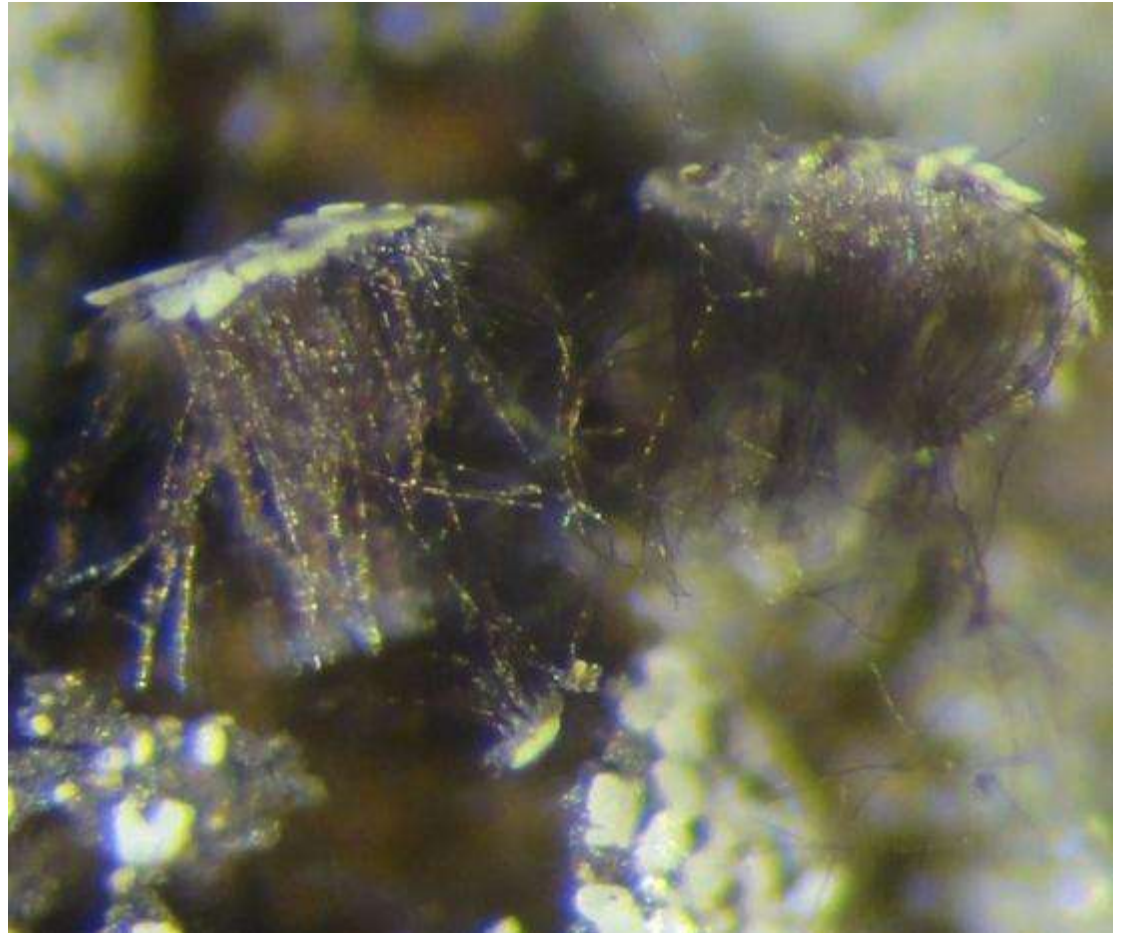
*L. chailletii* est une espèce très variable et peut parfois être plasmodiocarpe mais le péridium est simple, le capillitium brun foncé, moins large 1-2  $\mu\text{m}$ , peu ramifié et l'ornementation des spores est différente. **Voir comparaisons ci-après.**



Couche interne du périidium et capillitium de *L. carestianum* & *L. chailletii*



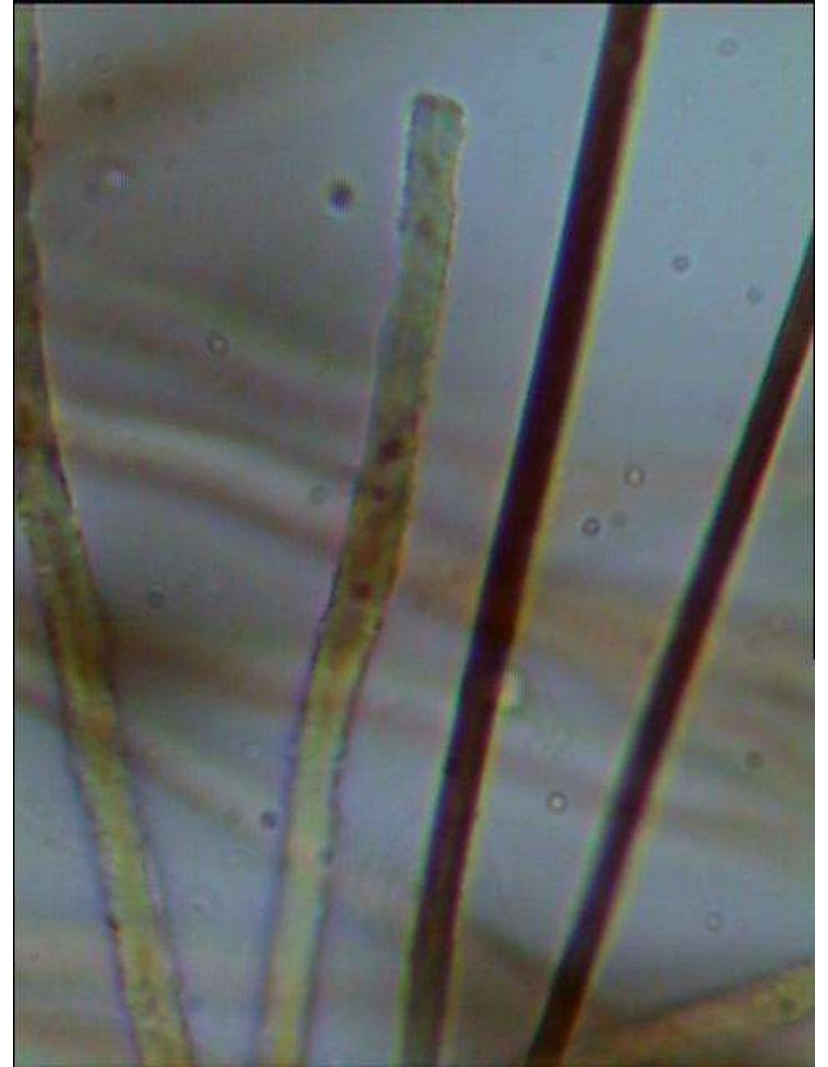
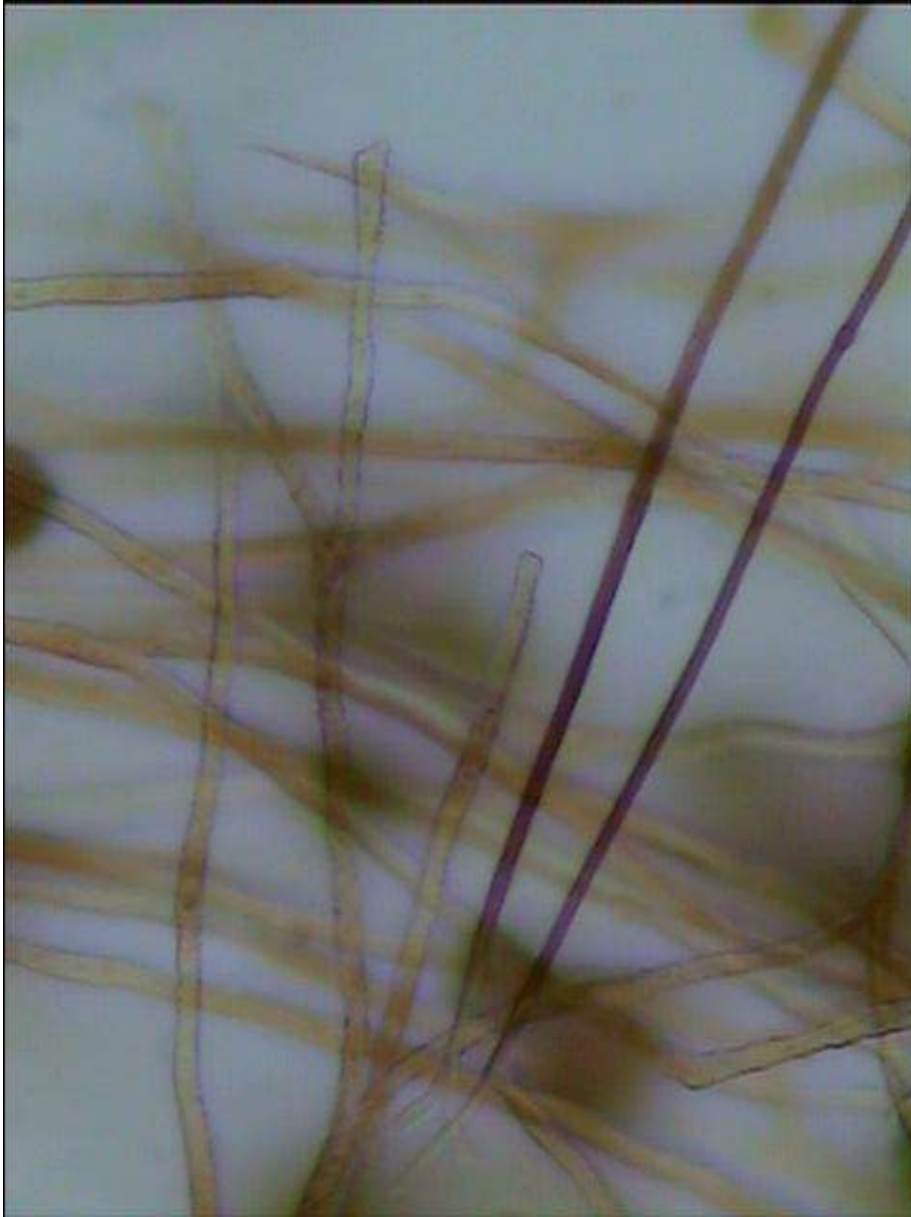
Déjà sous la binoculaire la différence est remarquable !



Capillitium en mélange de *L. carestianum* (plus large, plus clair, plus ramifié) & *L. chailletii* (plus étroit, très foncé)



Capillitium en mélange de *L. carestianum* (plus large, plus clair) & *L. chailletii* (plus étroit, très foncé)



Spores de *L. carestianum*



Spores de *L. chailletii*

