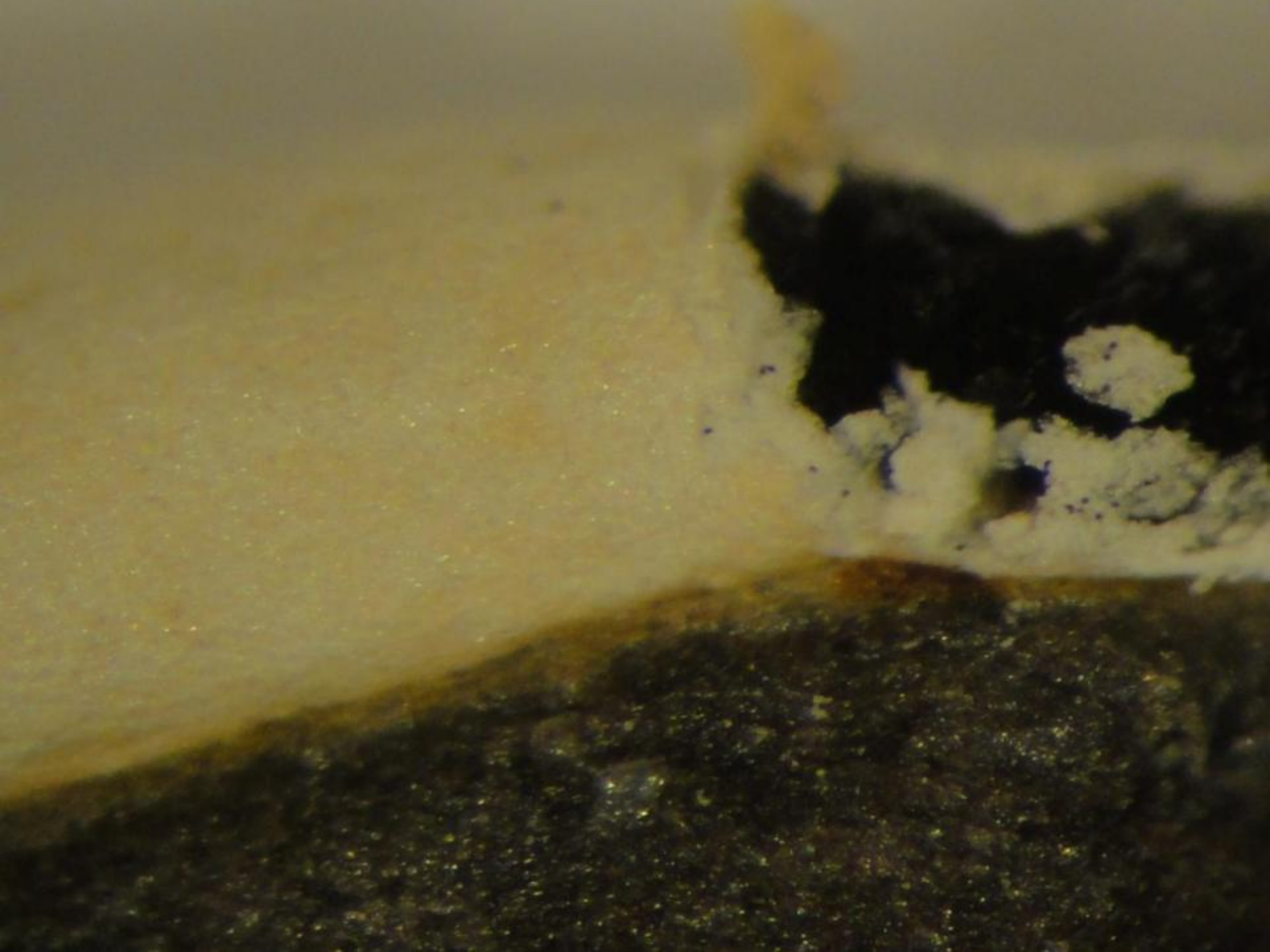


## *Lepidoderma alpestroides*

Bonneval, vers lac du Loup N45,5120° - E06,4090° - 12/06/2010 – Alt. 1941 m. Nivicole. Rhododendrum vivant – Herbar M. Meyer **32741** – Spores 12-13  $\mu\text{m}$  sans ornementation - Ornementation +/- 0,5-0,8  $\mu\text{m}$  de haut.







Ici, la columelle était plate tandis que sur les autres la columelle était plus épaisse







Columelle 2 couches

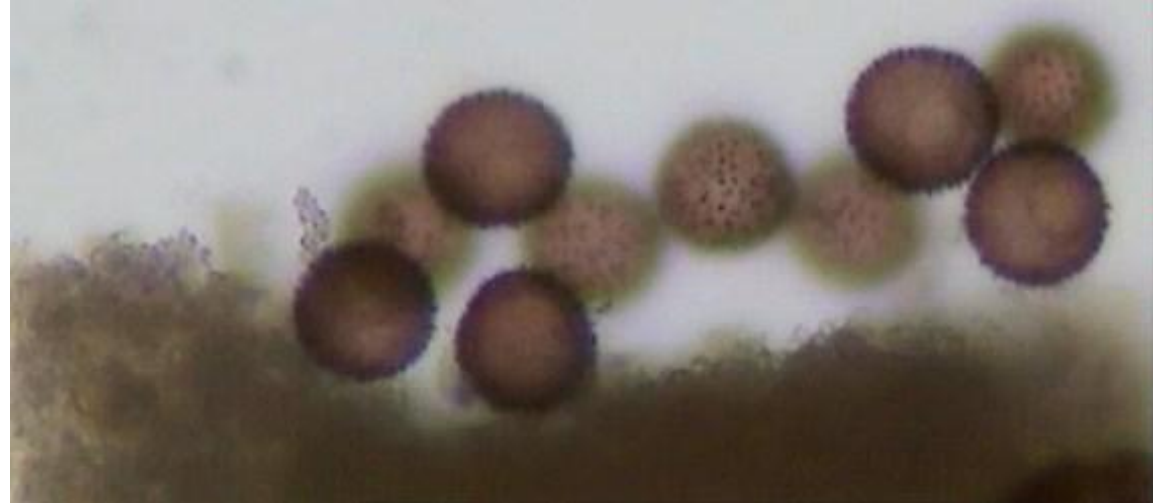
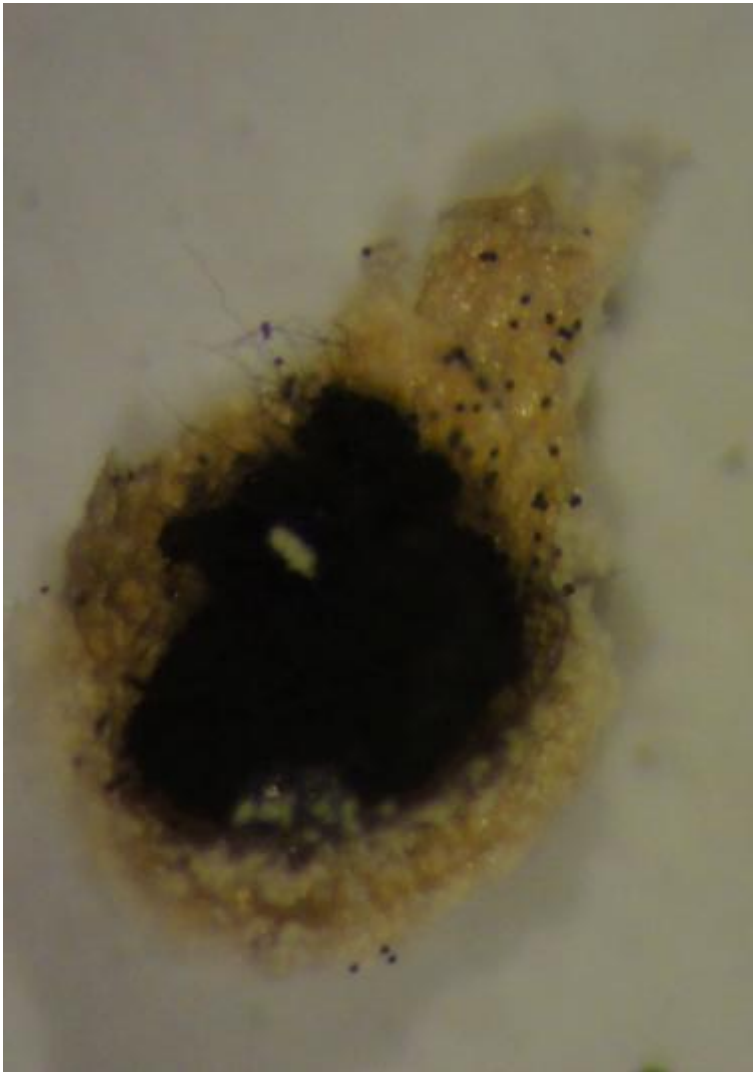
Filaments du capillitium raides à parfois un peu ondulés (blanchâtre aux extrémités)

Péridium 2 couches

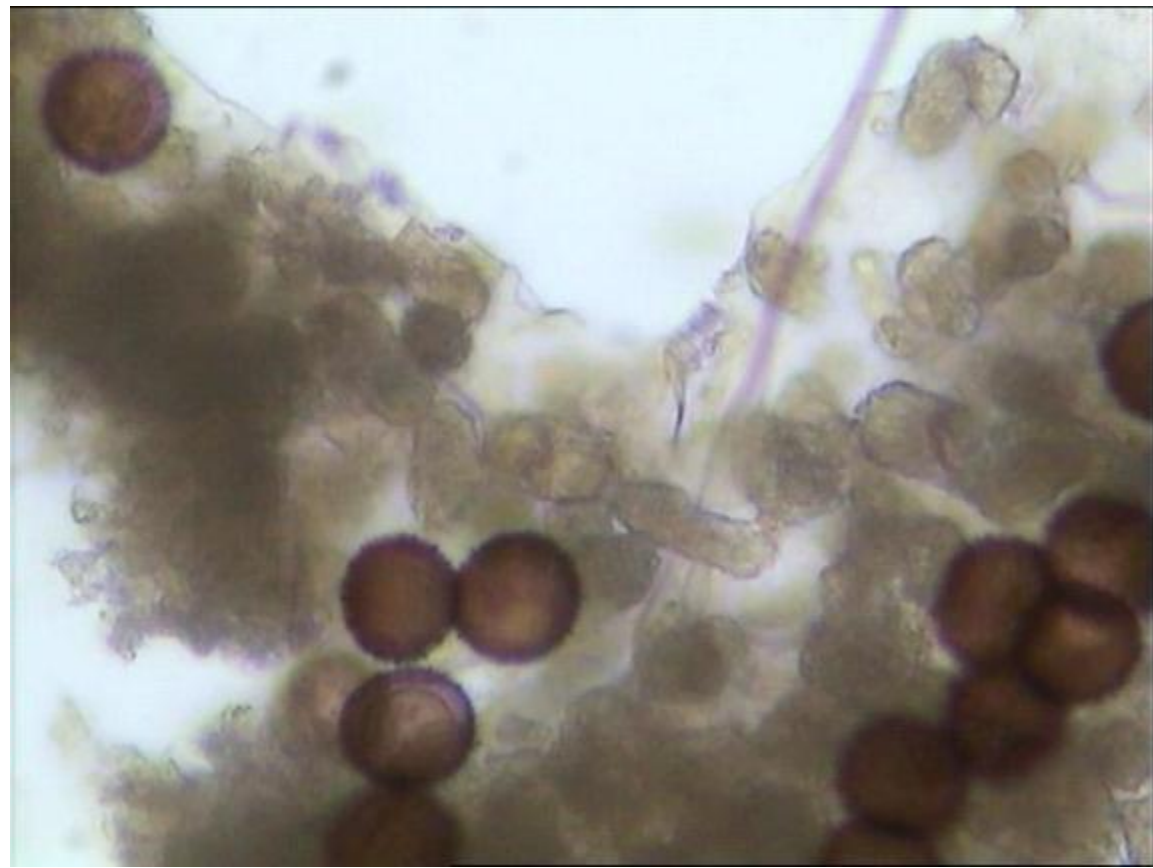






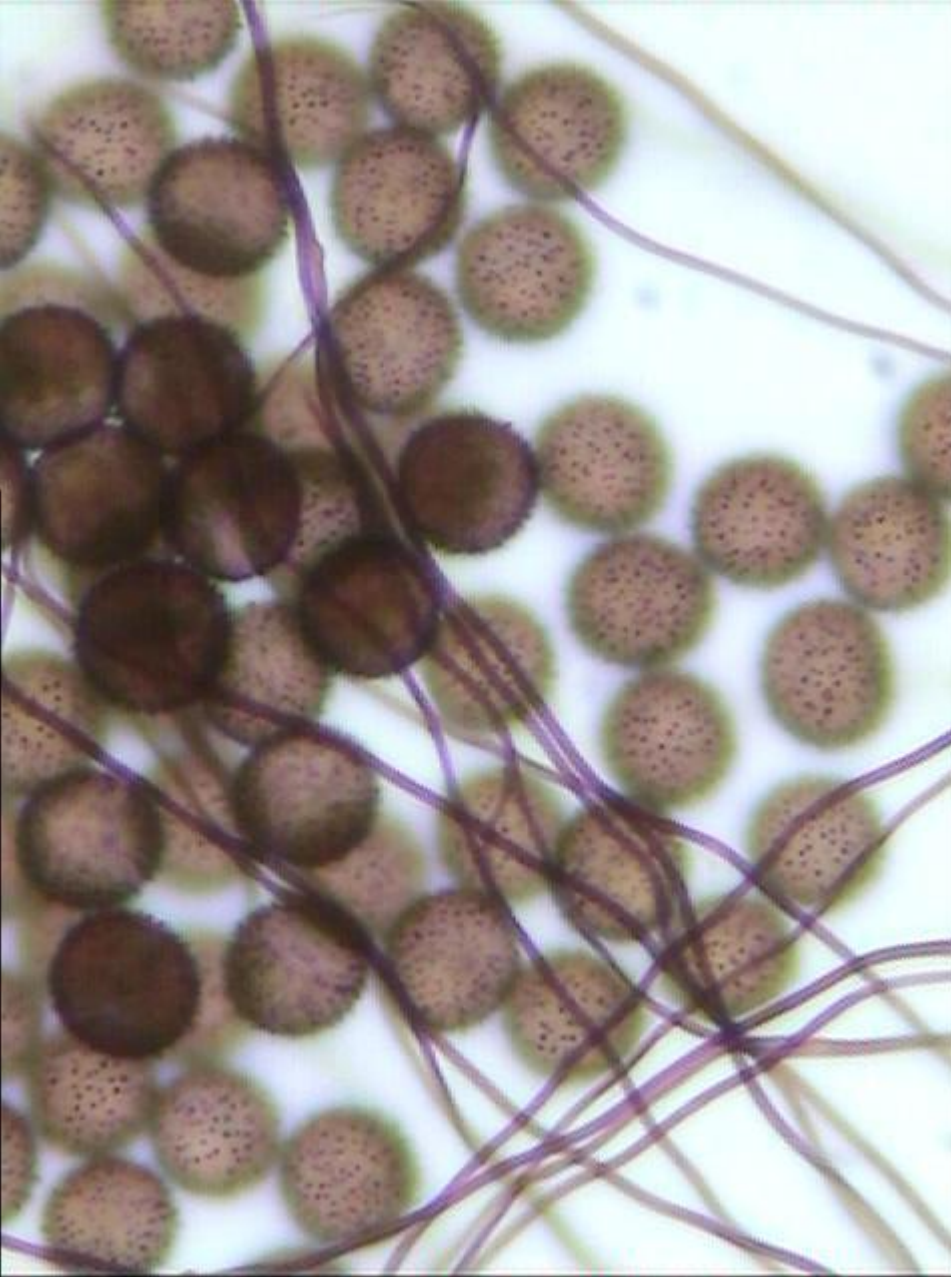


**Péridium à 2 couches (columelle aussi)**





Spores 12-13  $\mu\text{m}$  sans épines  
Épines +/- 0,5-0,8  $\mu\text{m}$



Capillitium 1-1,5  $\mu\text{m}$  (2  $\mu\text{m}$  vers le sommet)





