

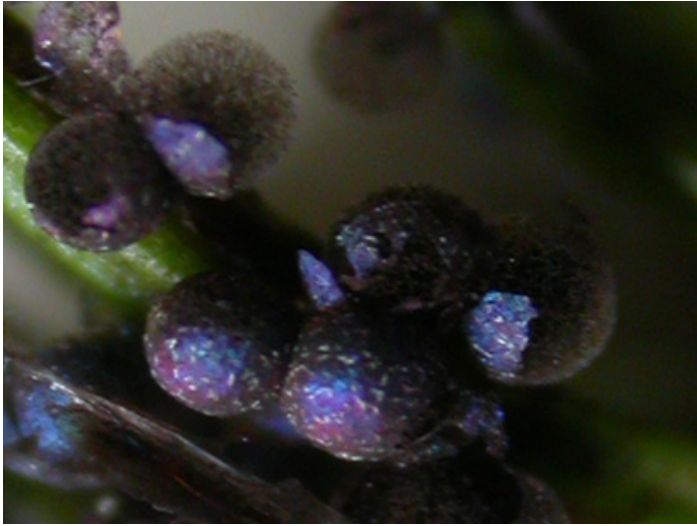
# *Lamproderma pulveratum* M. Meyer & M. Poulain



*L. pseudomaculatum* et *L. maculatum* présentent souvent aussi des cristaux sur le périidium mais sont ornés de macules sur le périidium..

	<i>L. splendens</i>	<i>L. pulveratum</i>	<i>L. album</i>
<b>Cristaux (côté aiguilles sous bino)</b>	oui	oui, sur les parties les plus moins brillantes	<b>non, pas de cristaux</b>
<b>Sporocarpe</b>	<b>plus haut que large, brillant</b>	<b>pas plus haut que large, souvent plus terne, rugueux</b>	plus haut que large, pas très gros, plutôt petit
<b>Capillitium</b>	<b>très dense et banc en périphérie</b>	<b>plus aéré que chez <i>L. splendens</i>, beaucoup moins dense en périphérie, brunâtre sauf extrémités blanches</b>	ramifications bien ouvertes
<b>Spores</b>	verrues fines, denses, régulièrement réparties	très contrastées, verrues très nettes, foncées sur fond plus clair	verrues très fines
<b>Ecologie</b>	Uniquement à proximité de la neige fondante, sur myrtilles et ?	Uniquement à proximité de la neige fondante, sur myrtilles et branches basses des arbustes vivants.	Uniquement à proximité de la neige fondante, sur ?

**A gauche : *L. pulveratum***



*L. pulveratum* = pas plus haut que large, souvent terne et rugueux

**A droite : *L. splendens***



*L. splendens* = plus haut que large, plus brillant



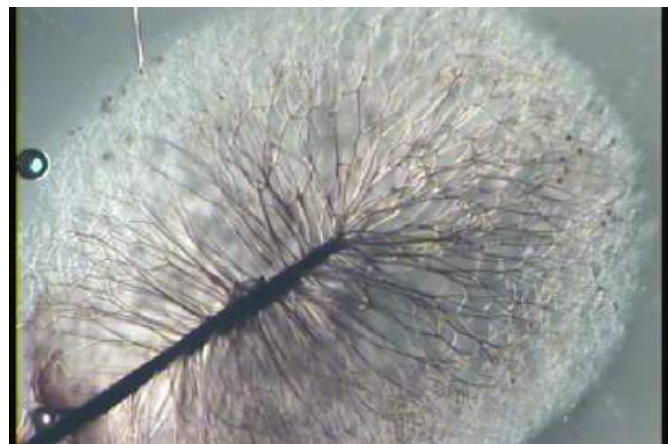
*L. pulveratum* = capill. plus aéré, moins dense en périphérie



*L. splendens* = capill. très dense en périphérie

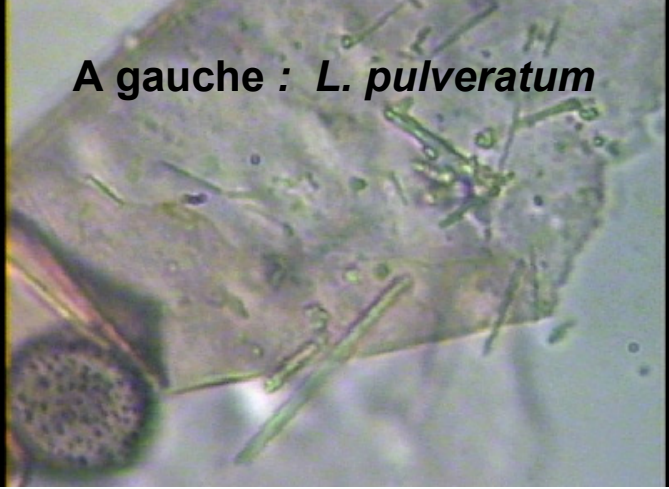


*L. pulveratum* = capill. plus brunâtre



*L. splendens* = capill. plus blanchâtre

A gauche : *L. pulveratum*



A droite : *L. splendens*

