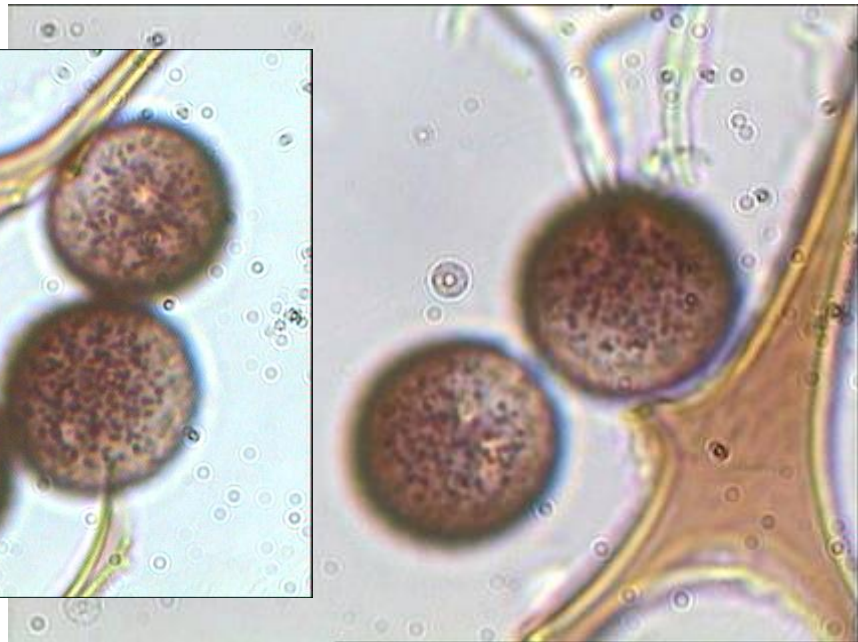
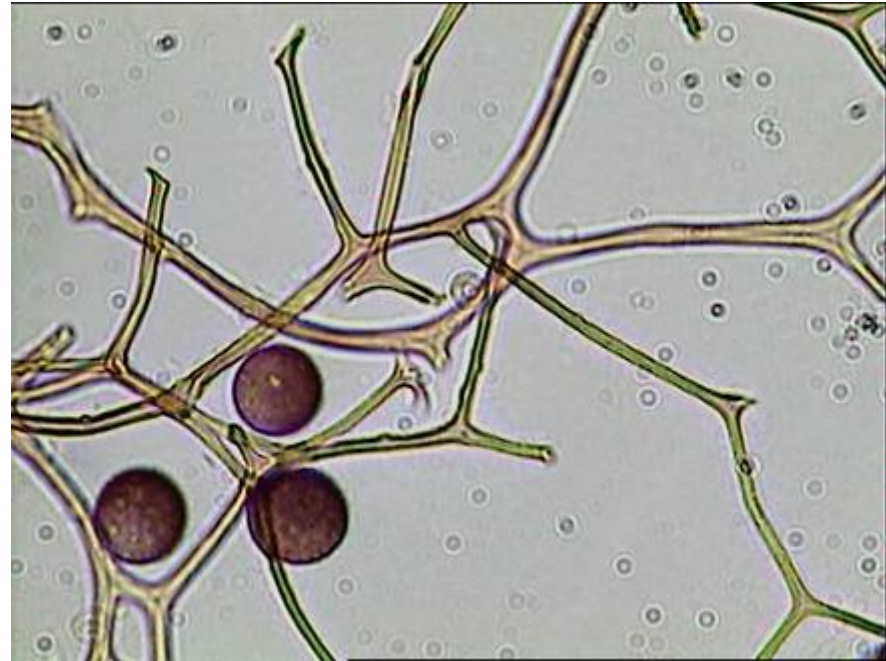
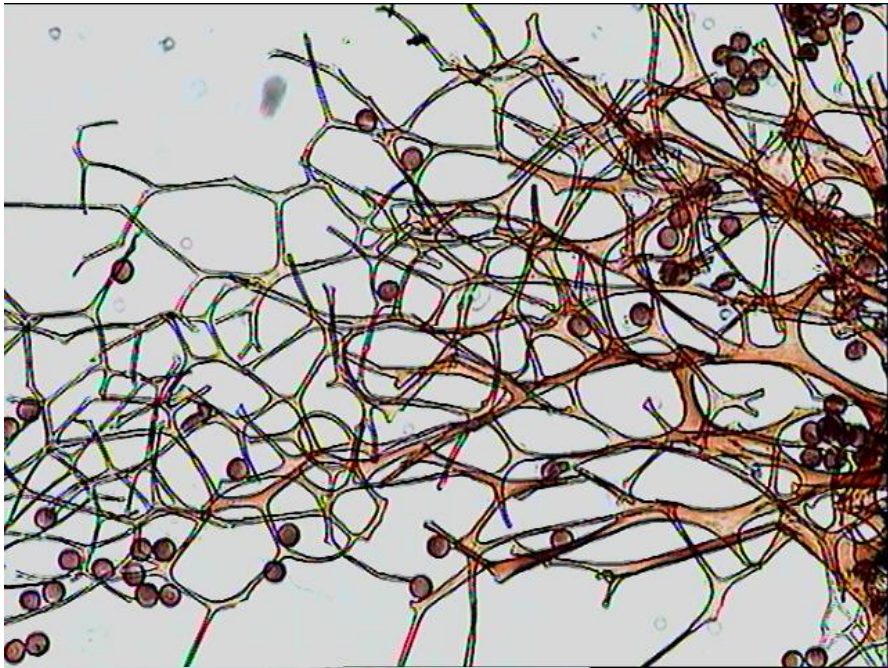


Lamproderma pulchellum Meyl.

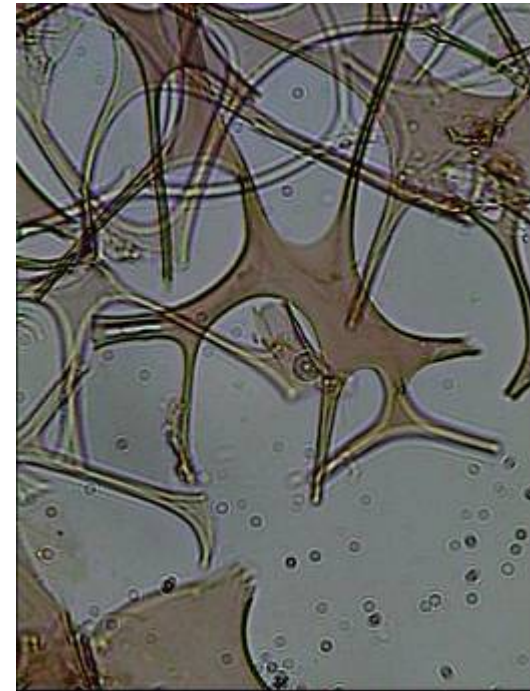
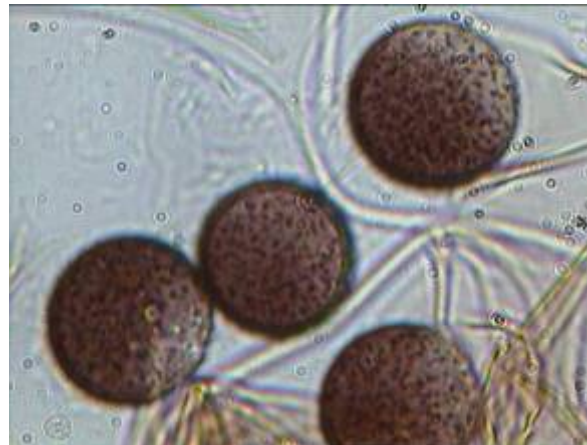
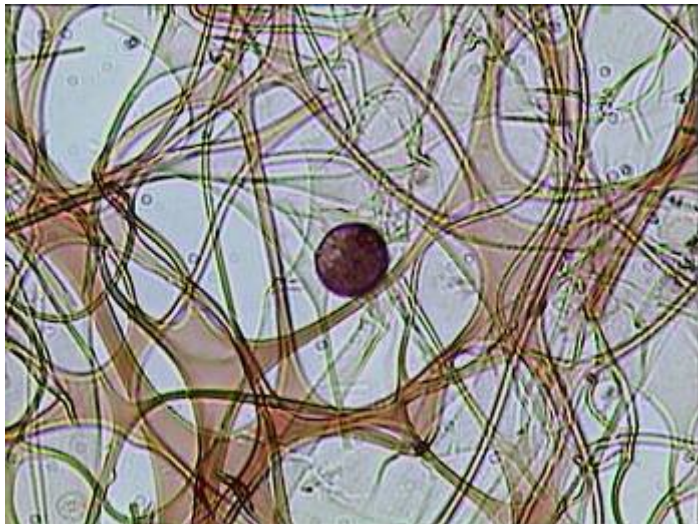
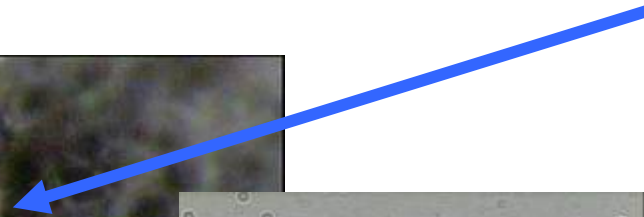
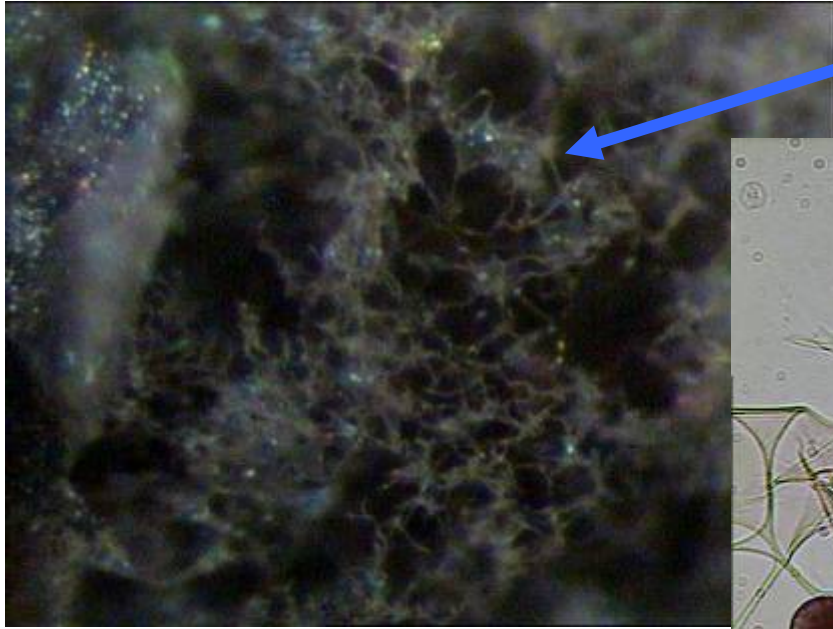
(Méribel-Motaret vers Tuéda, en face du parking, le 28/04/2008 – Herbier ML n° 140)



Sporocystes +/- globuleux, sessiles ou très courtement stipités, versicolores à dominante bleue ou violet bleu. Capillitium (avec de nombreuses extensions près de la columelle) brun rose pâle à orangé et extrémités hyalines. Spores, (10.5) 11.5 -12.5 (14) μm , brun foncé avec un côté plus clair, verruqueuses ou légèrement spinuleuses à ornementation dense et uniformément répartie.



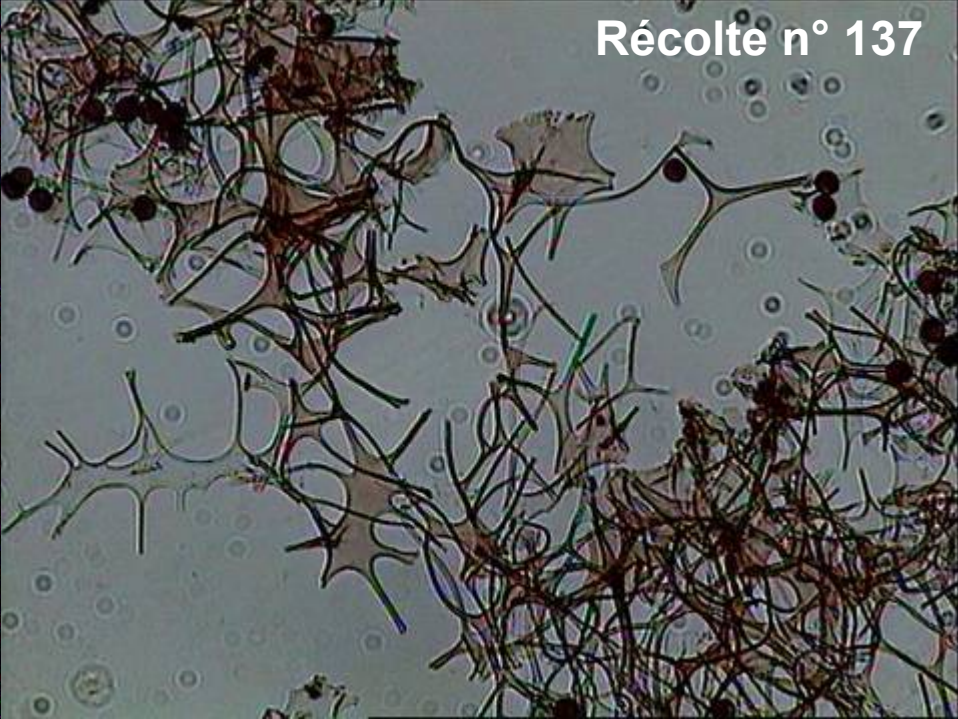
Une autre récolte (entre Morel & Aliport, le 28/04/2008, herb. ML 137) présentait un **capillitium un peu différent**, avec de larges extensions de la columelle jusqu'au péridium (comme de petites pergolas, irisées, brunâtres vers la columelle et hyalines vers le péridium).



Récolte n° 140



Récolte n° 137



Spores (11) 12-12,5 (13) μm