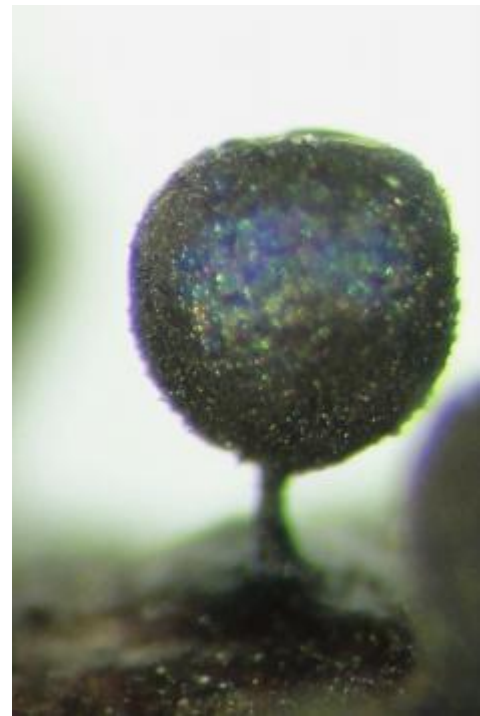
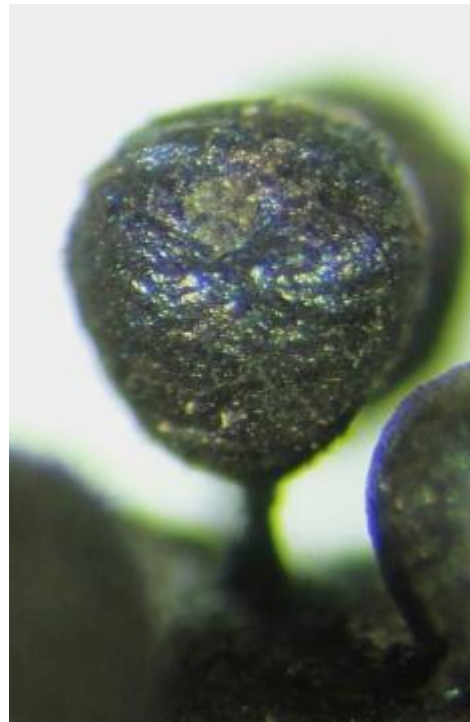
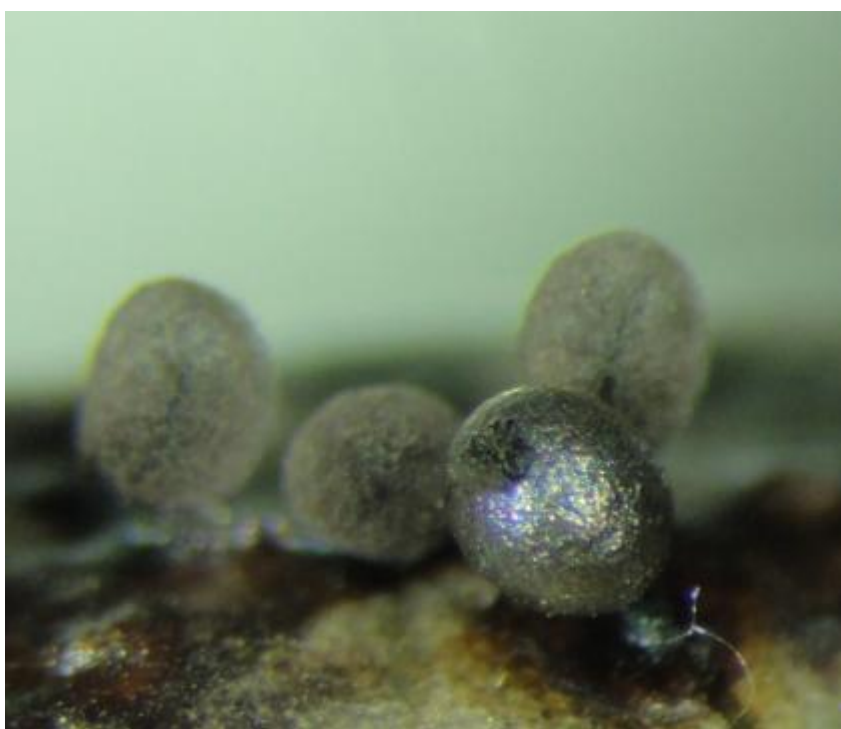
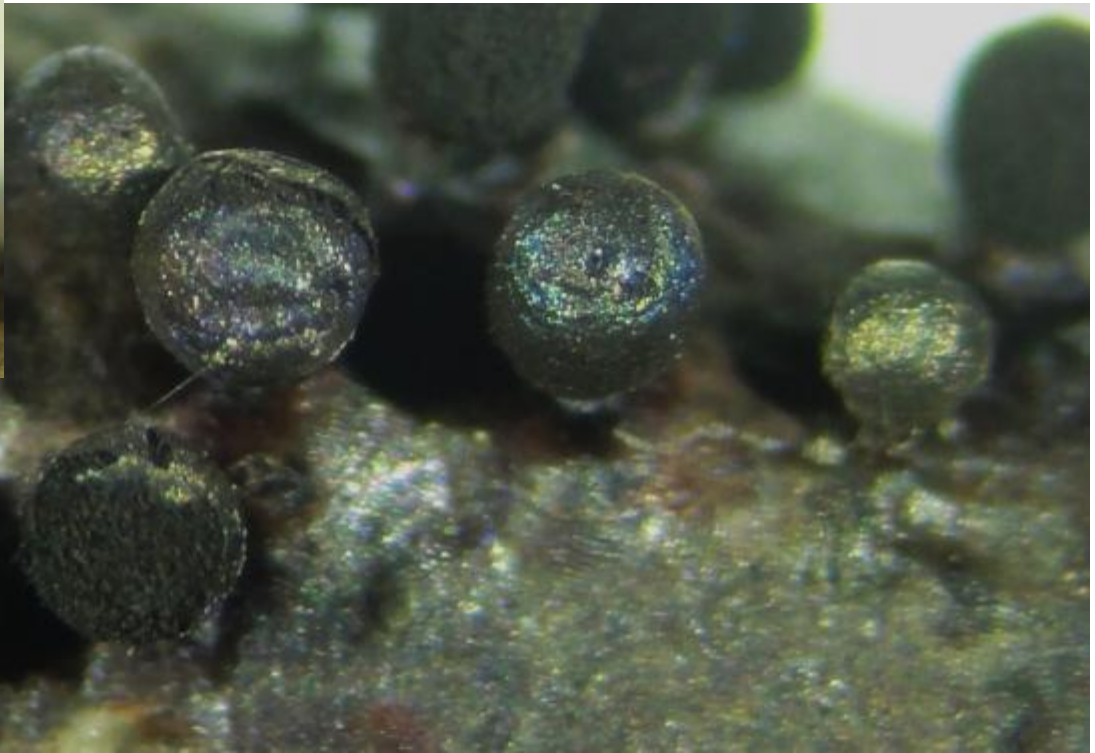
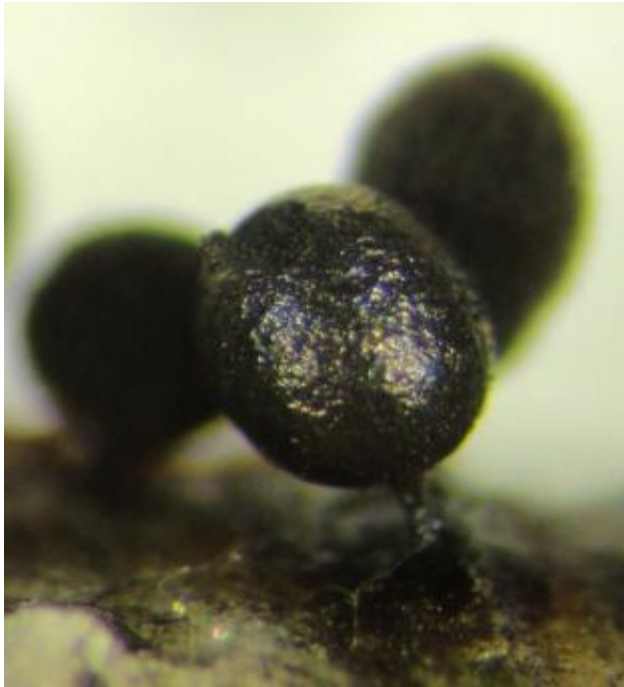


Lamproderma ovoideoechinulatum Mar.Mey. & Poulain

Preit après Canosio (alt. 1540m), Val Maira, région du Piémont, province de Cueno, Italie, le 1er mai 2013. Nivicole, au bord des plaques de neige, sur arbuste vivant. Spores 13-14 μm

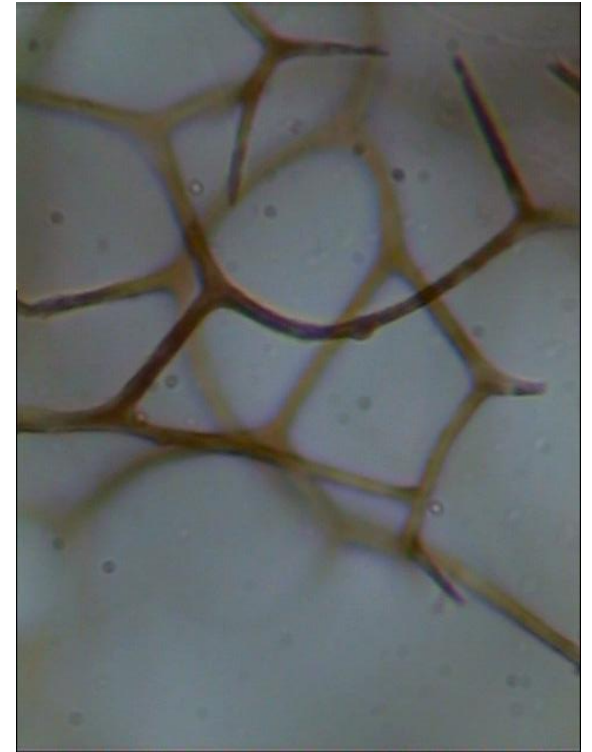
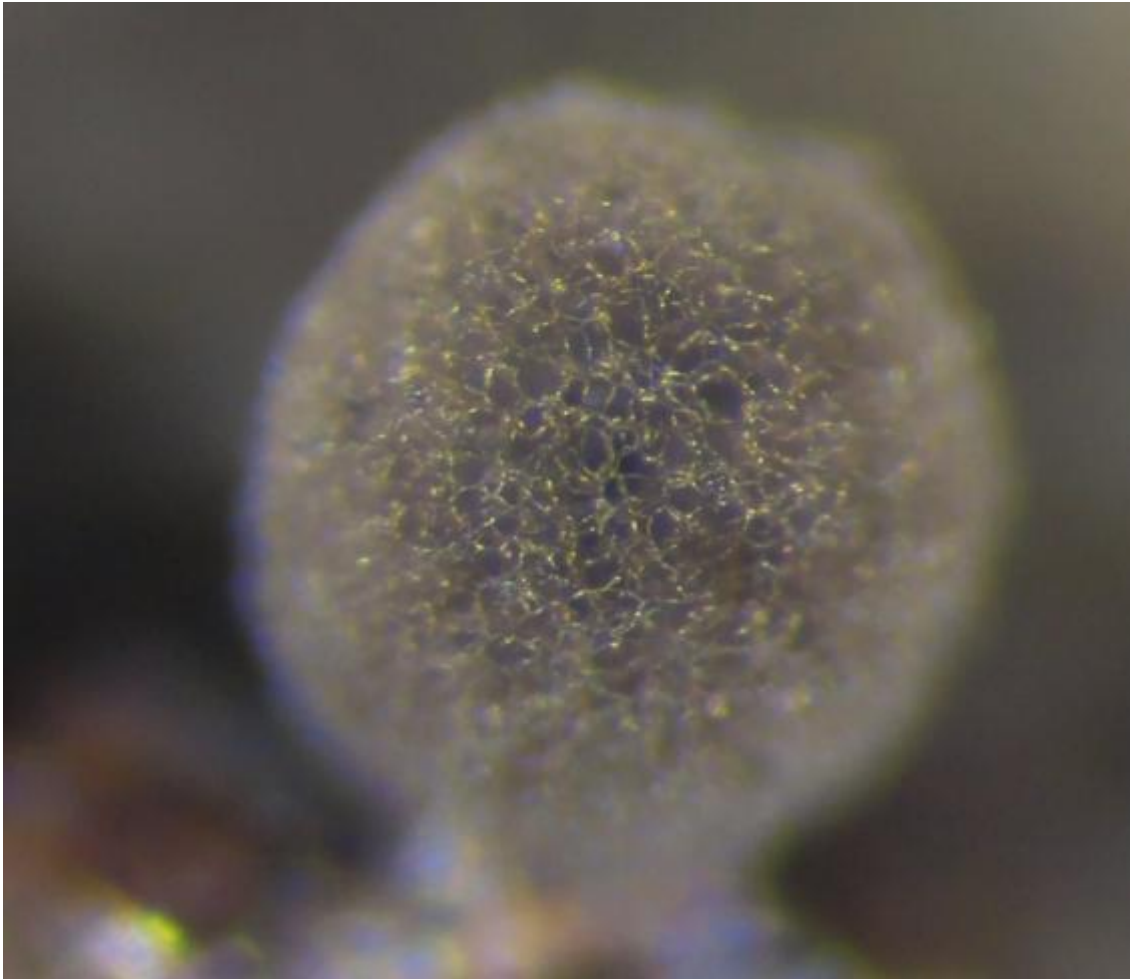


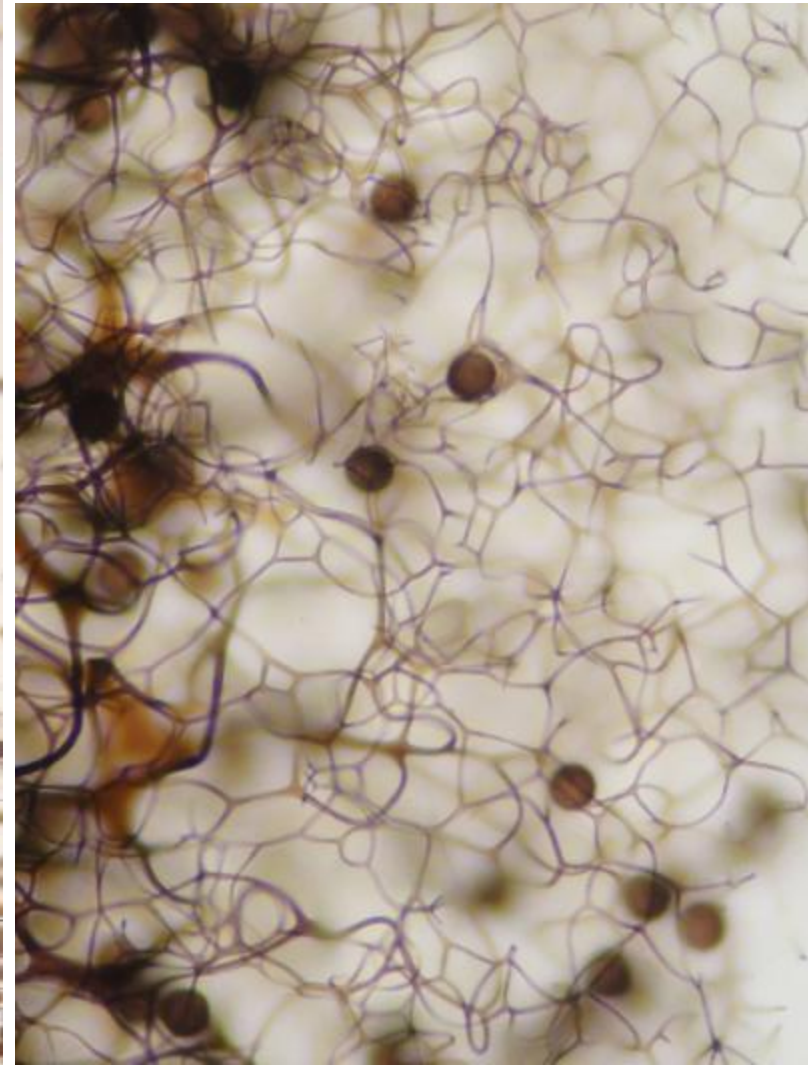




Columelle 2/3 de la hauteur du sporocyste.
Capillitium brun foncé, plus clair, plus fin et dense à la périphérie.

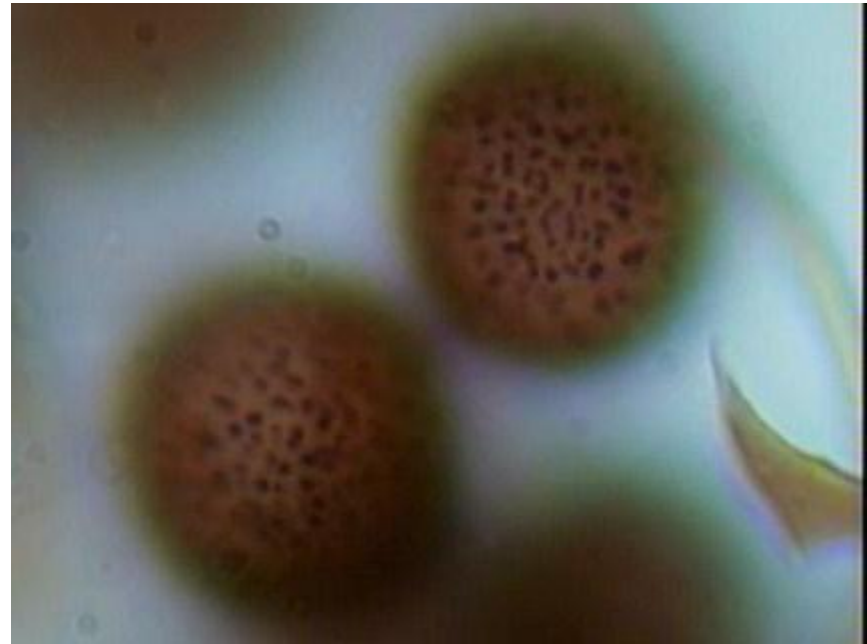
Sous la binoculaire les extrémités du capillitium sont en réseau, parfois très serré (plus serré que sur la photo). Elles sont brun plus claires et très fines.

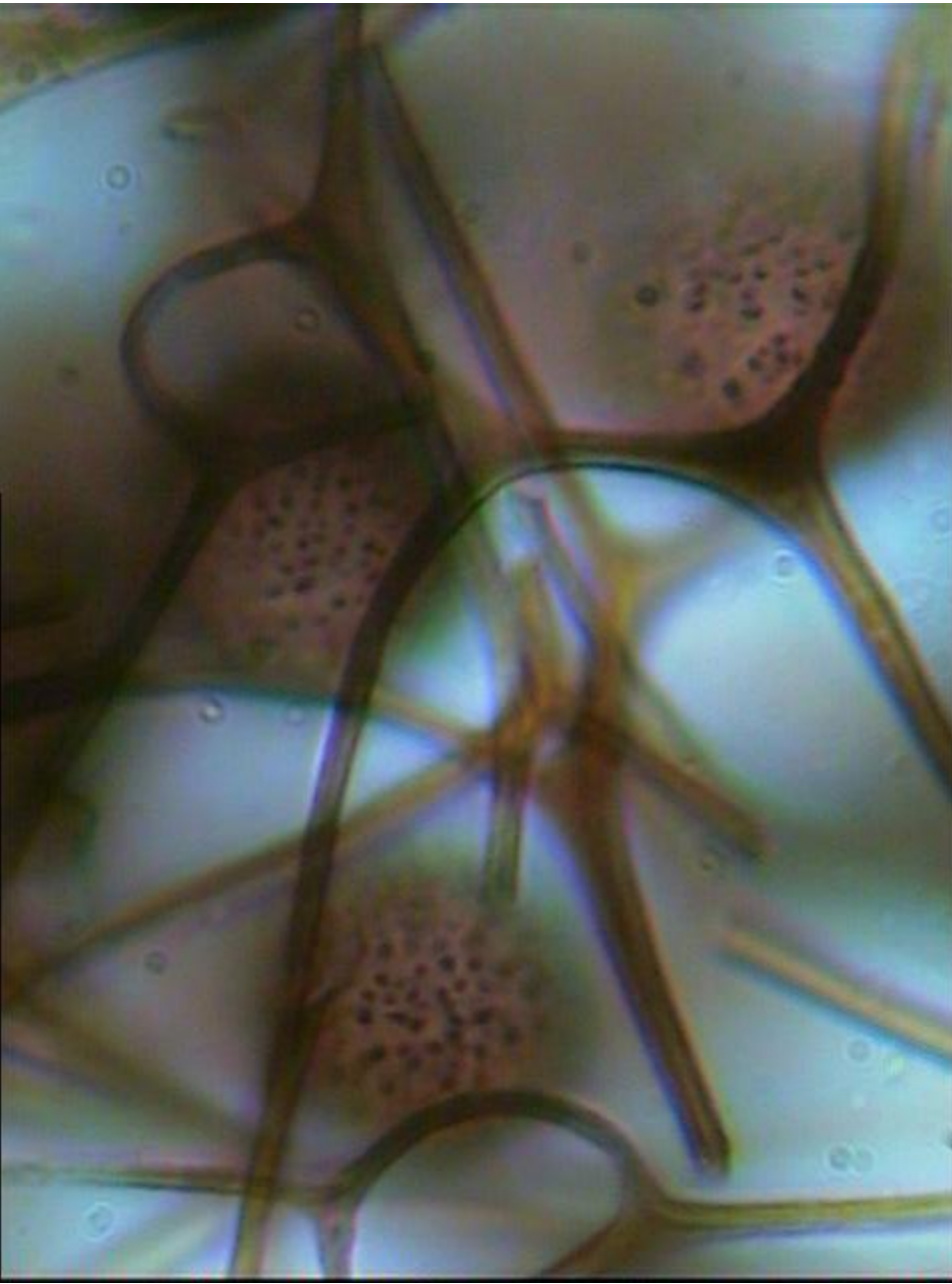


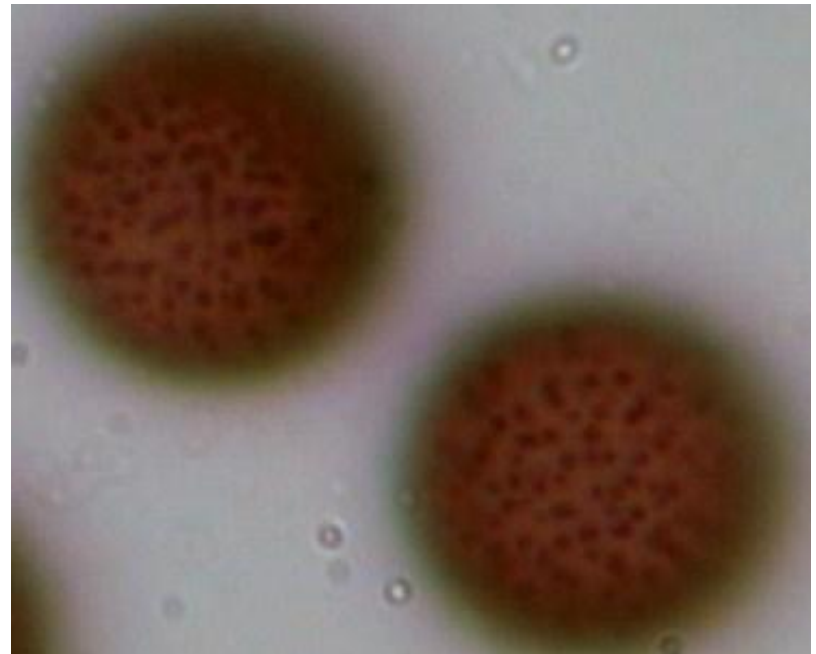
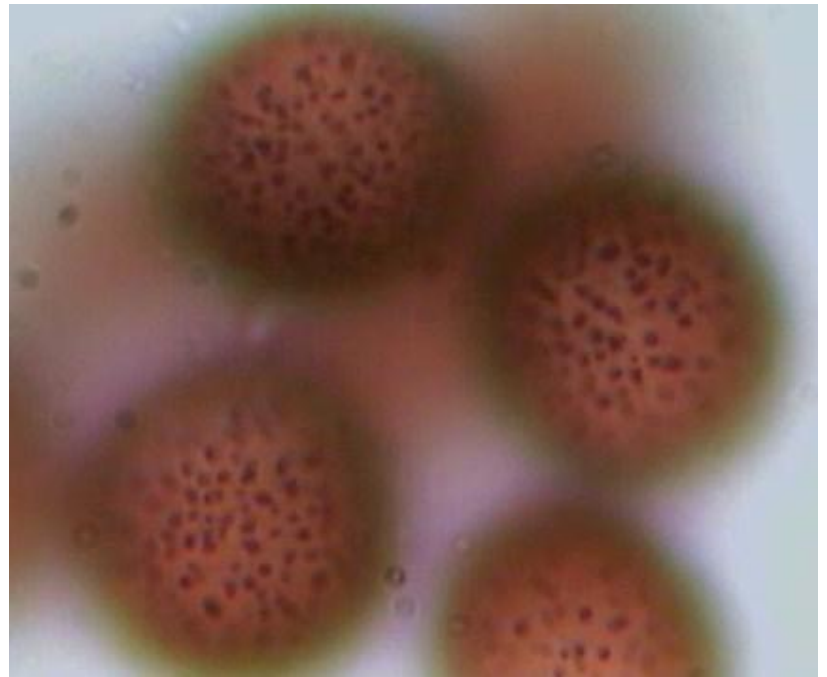


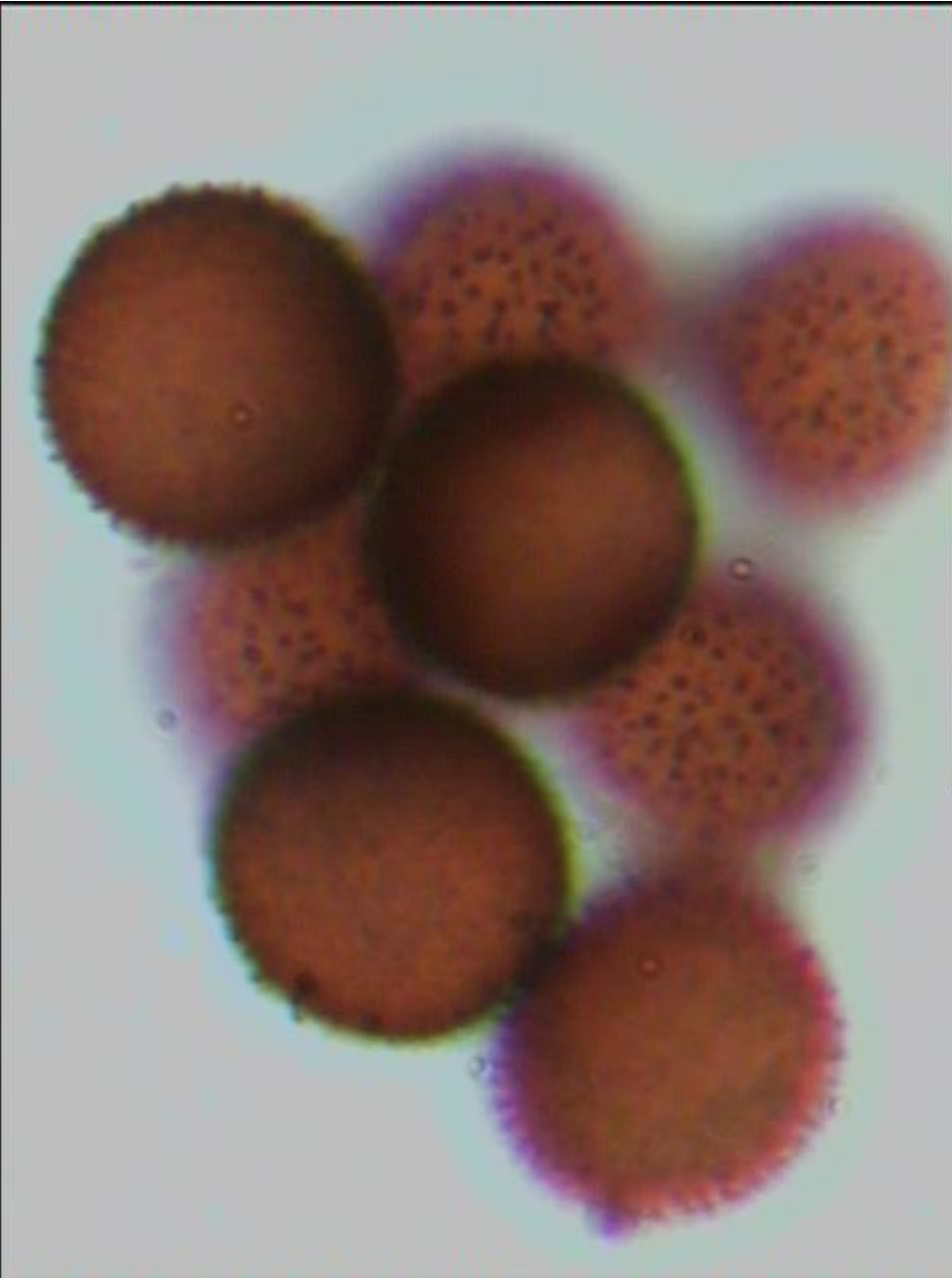
En périphérie, le capillitium est plus fin, plus dense, plus clair et en réseau

Spores 13-14 μm , spinuleuses à échinulées (moins d'1 μm de long)













Lamproderma & Diderma en grande quantité !

En suivant la clé dans « Les Myxomycètes » ; *Lamproderma*, espèces nivicoles p. 249

Péridium non maculé, spores spinuleuses, echinulées,... , sporocystes plus hauts que larges, ..., Groupe III p. 252

Spores échinulées à ornementation lâche, ...

- Spores brun foncé avec un côté plus clair, 12,5-16 μm , ... = *L. ovoideoecinulatum*
- Spores brun moyennement foncé, 10,5-13 μm , ... = *L. ovoideoechinulatum* var. *microsporum*

L. piriforme a des spores plus grandes (15-20 μm) plus spinuleuses qu'échinulées, avec une ornementation plus uniformément répartie.