

Lamproderma echinosporum Meyl



Preit après Canosio (alt. 1540m), Val Maira, région du Piémont, province de Cueno, Italie, le 1^{er} mai 2013. Nivicole, Au bord des plaques de neige.



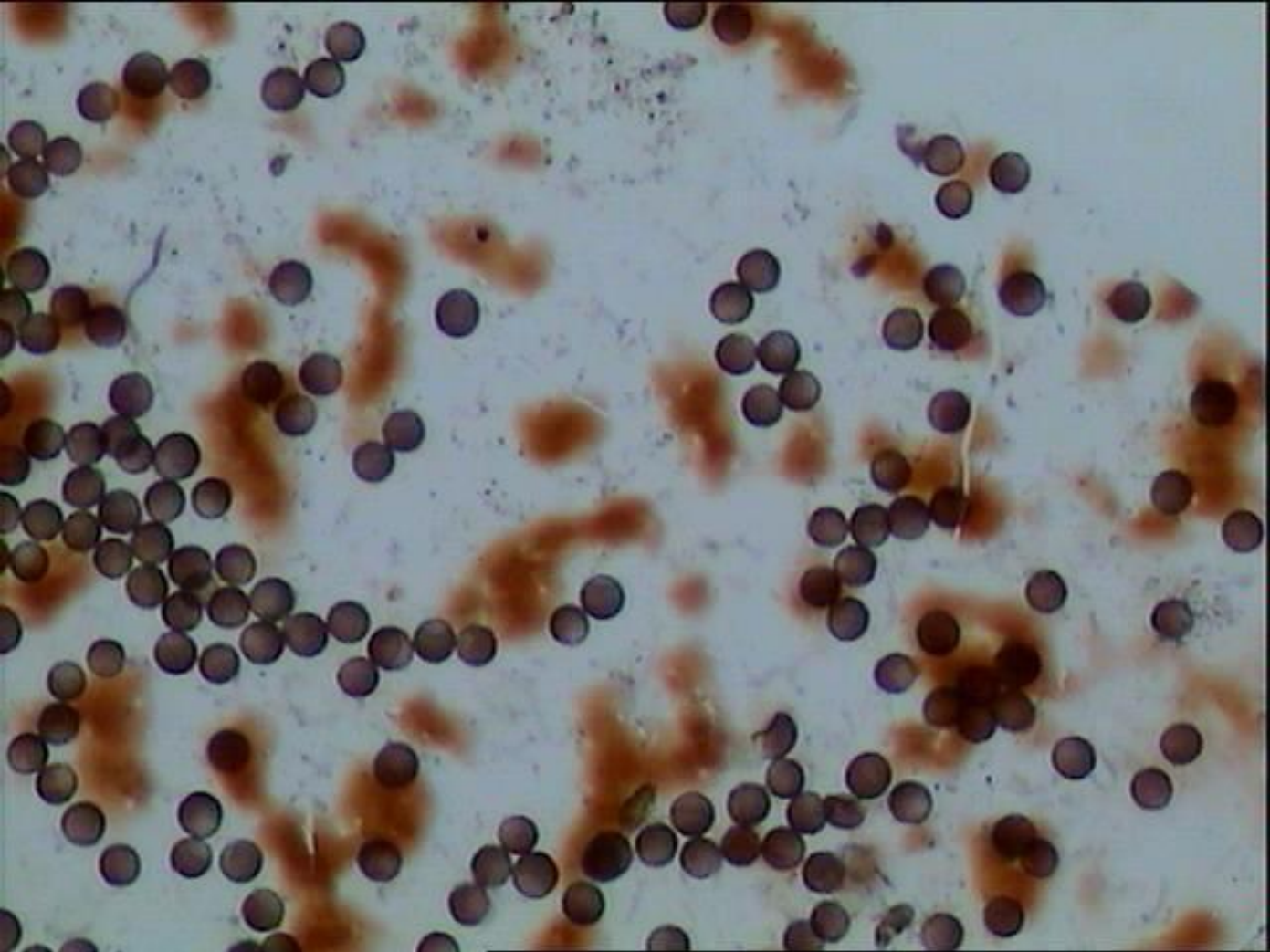
Péridium hyalin avec de petites macules

Capillitium dense, ramifié, anastomosé, **brun foncé**, plus pâle aux extrémités. Extrémités du capillitium fragiles. On retirant le péridium les extrémités se cassent et restent accrochées au péridium.

Columelle 2/3 de la hauteur du sporocyste, à peine plus de $\frac{1}{2}$ lorsque les sporocystes sont plus globuleux

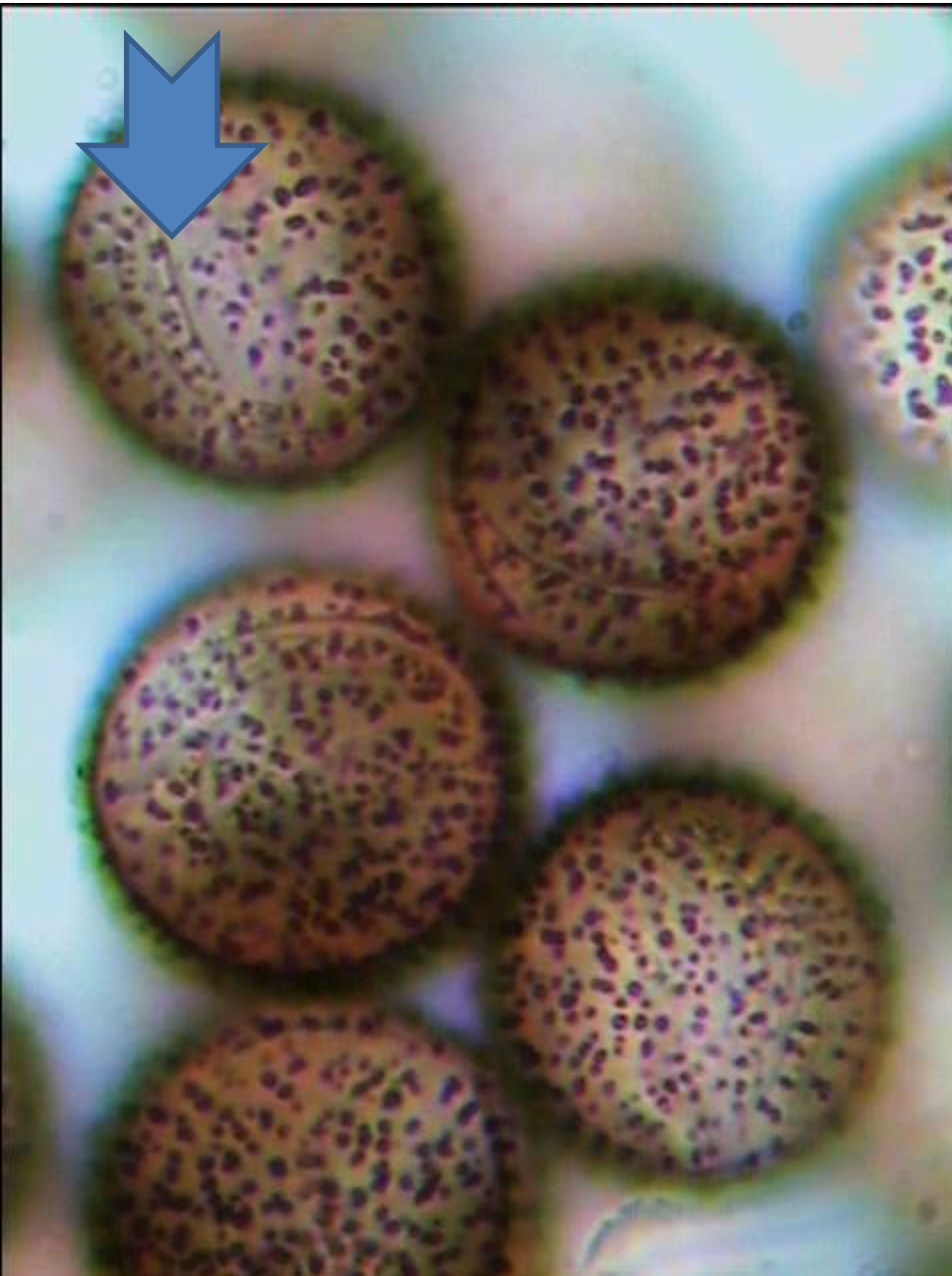


Péridium hyalin avec petites macules foncées

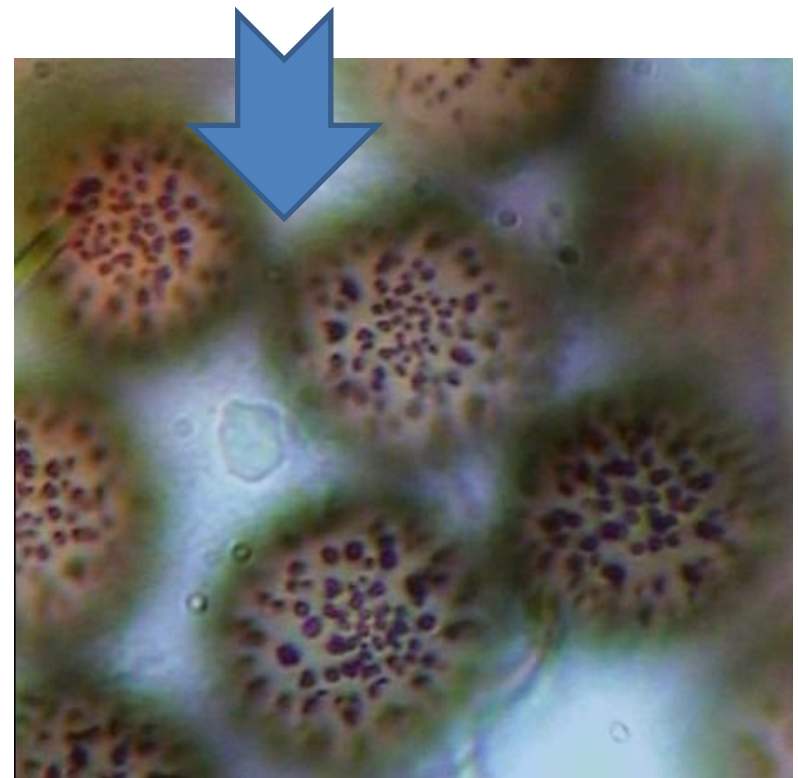




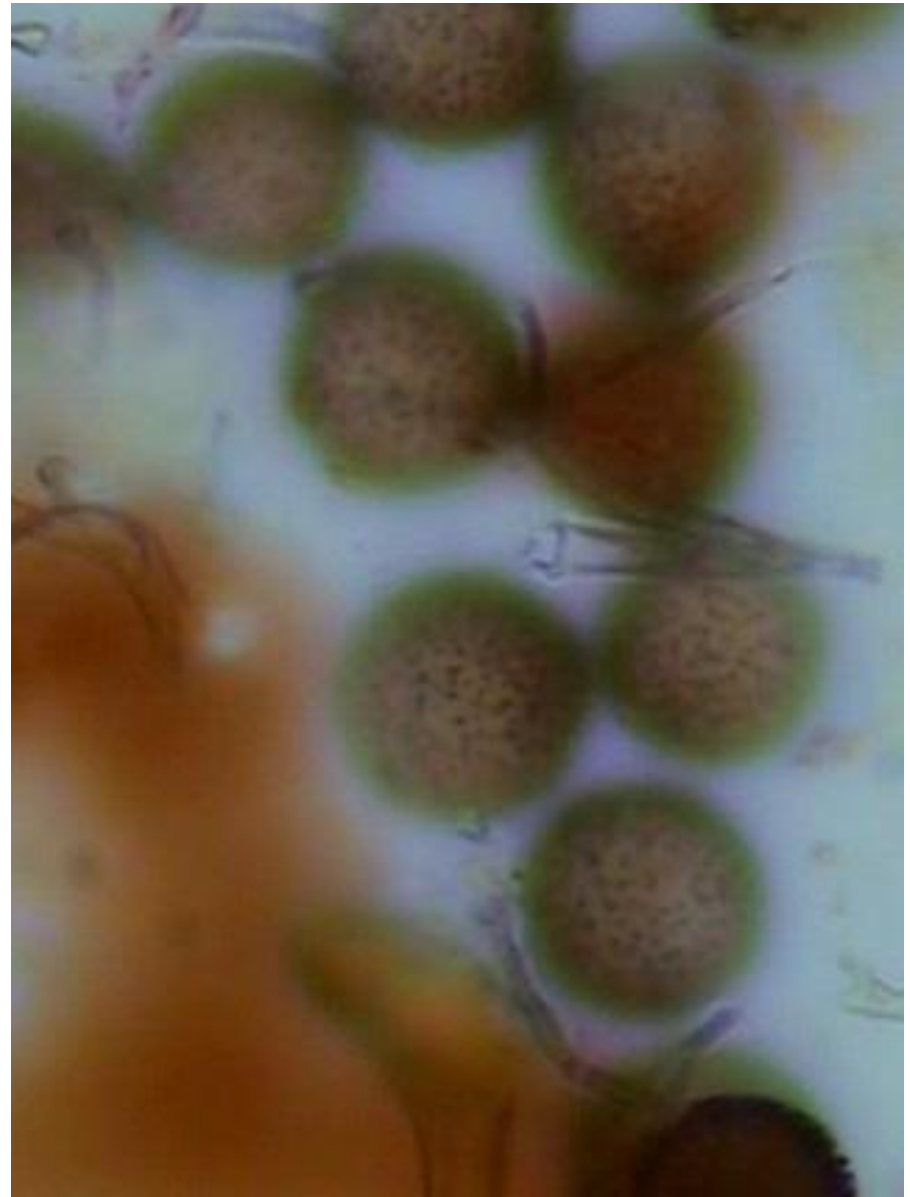
Spores 16-18 (21) μm



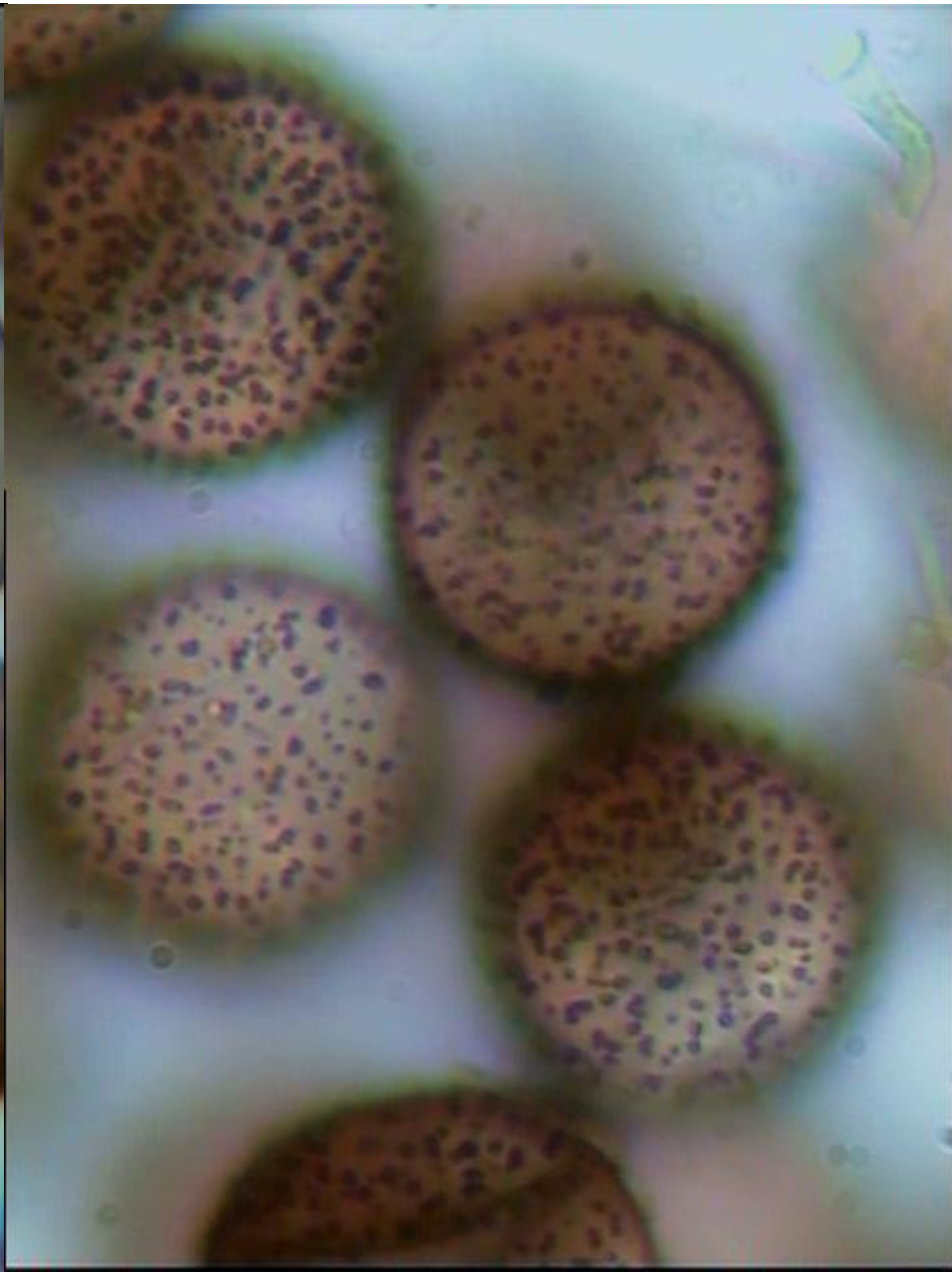
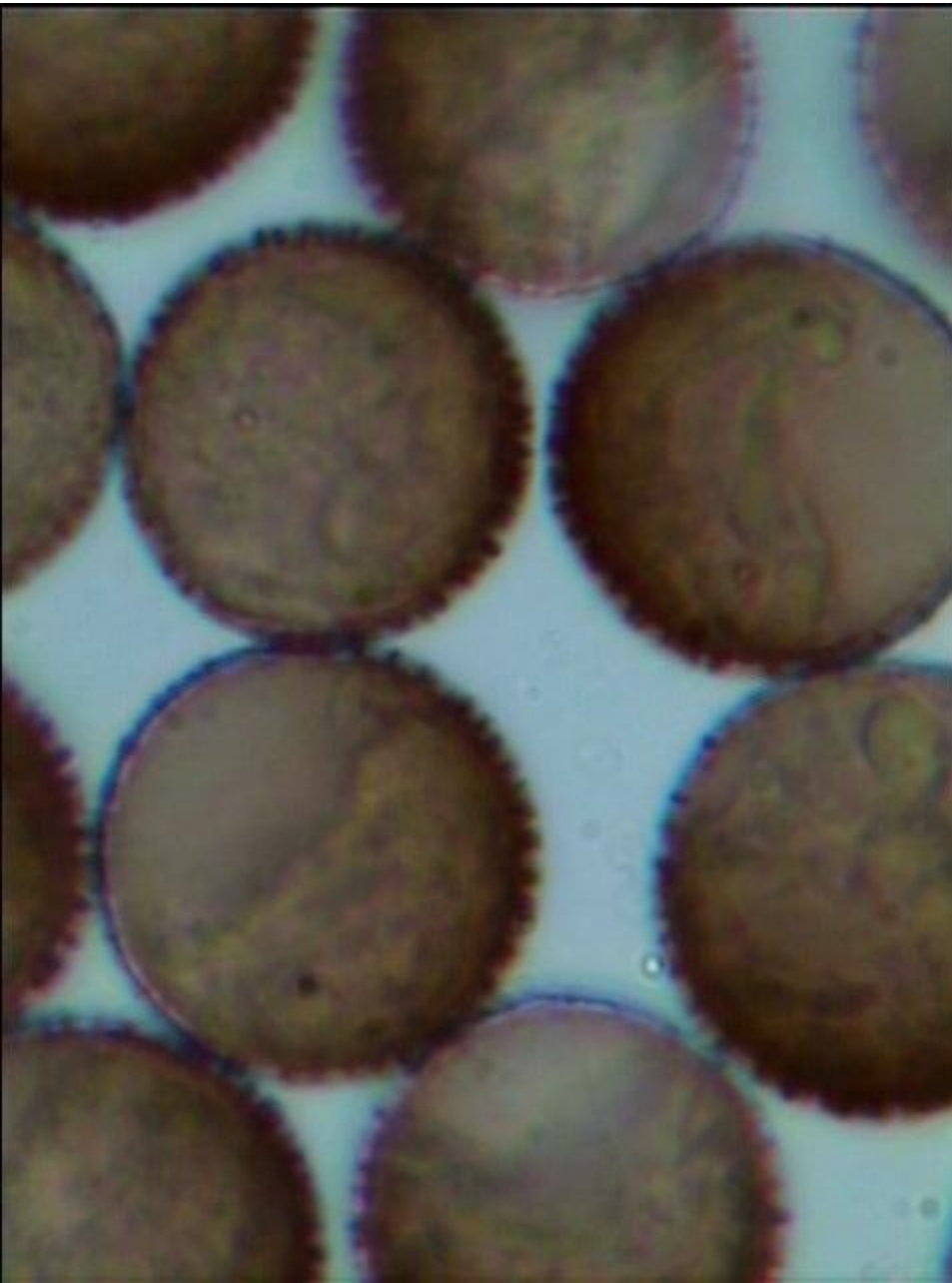
Spores avec des lignes ou des plis clairs ou foncés et des épines plus fines , plus courtes que sur d'autres récoltes de *L. echinosporum*

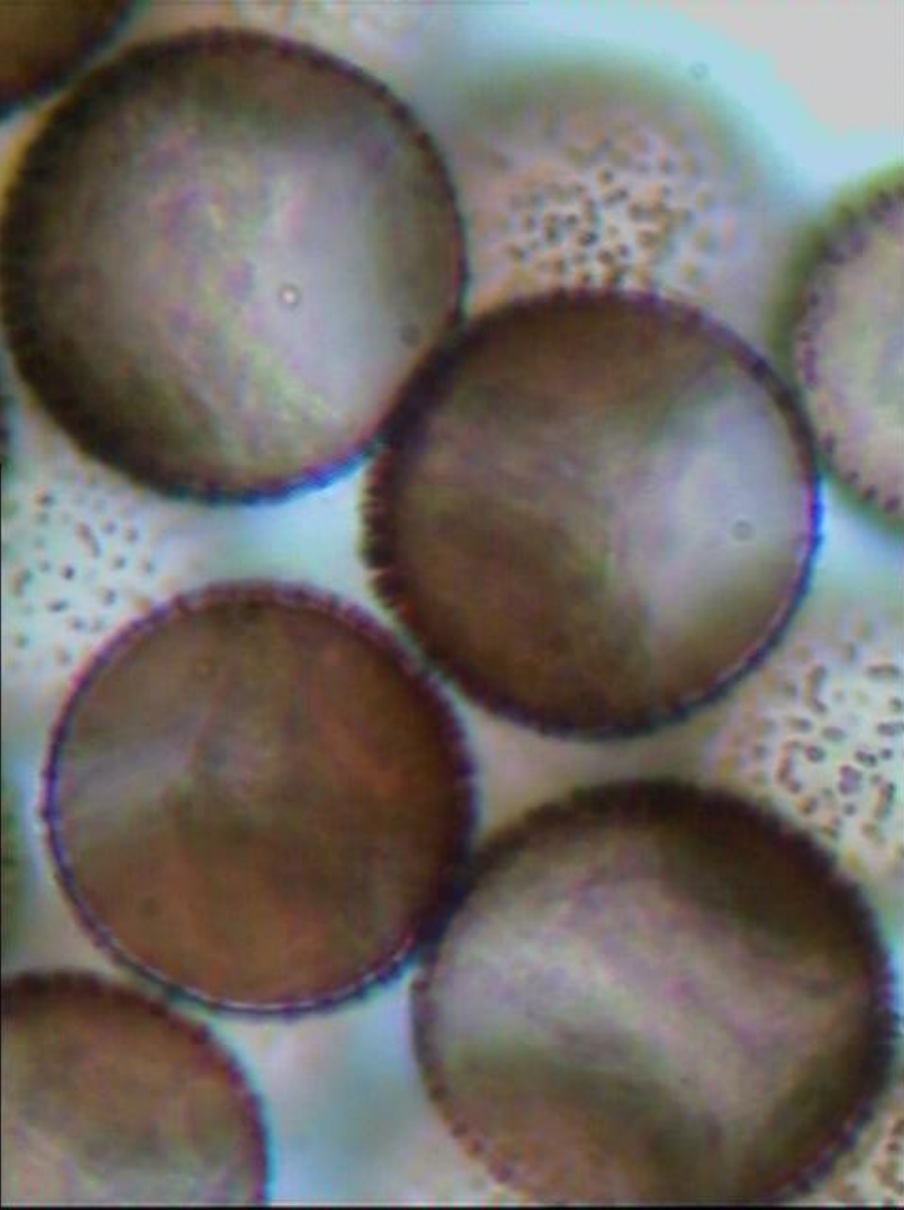


Extrémités du capillitium fragiles. On retirant le périidium les extrémités se cassent et restent accrochées au périidium

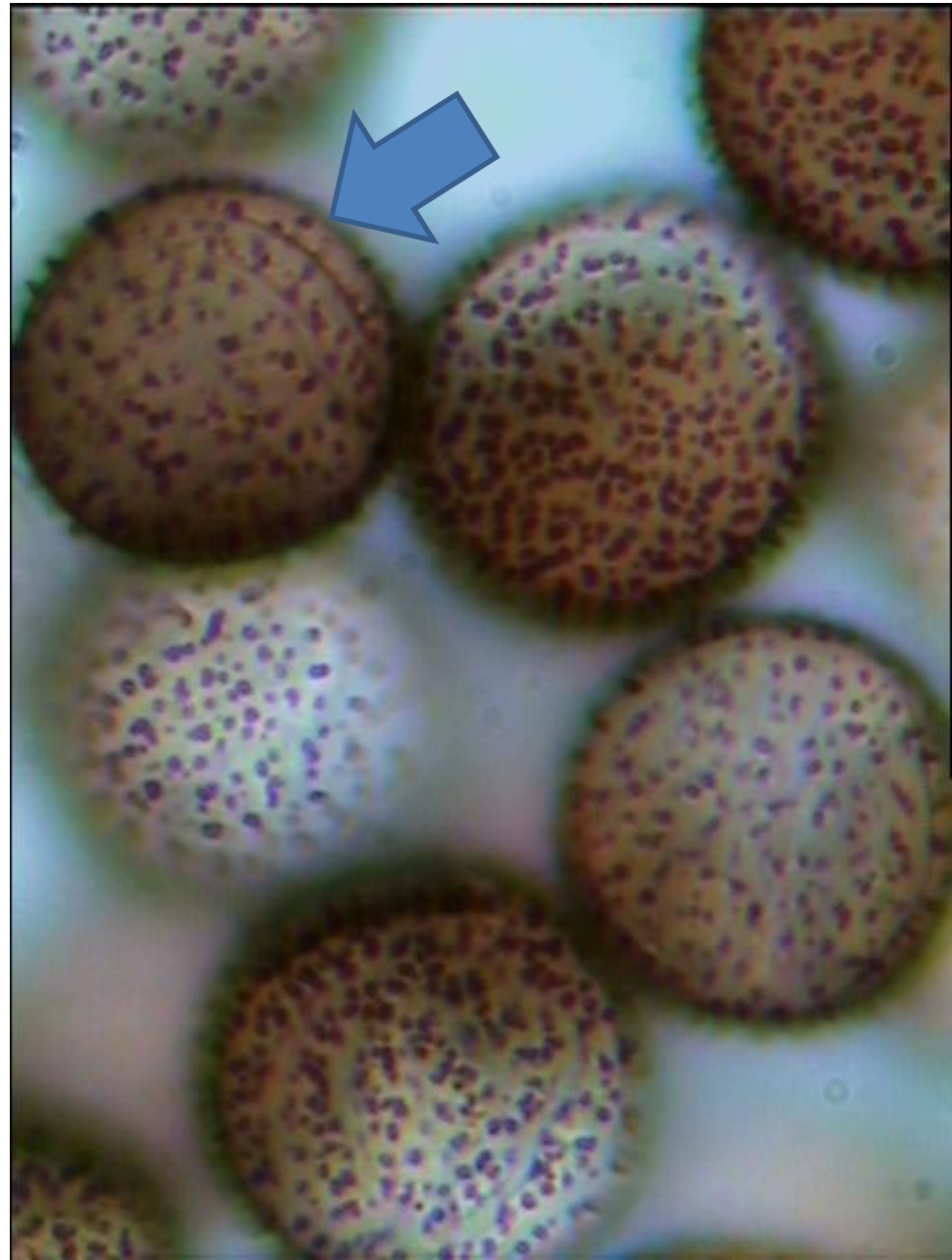


Epines de 0,4 à 0,6 μm de long





Spores 16-18 (21) μm



Epines de 0,4 à 0,6 μm de long



