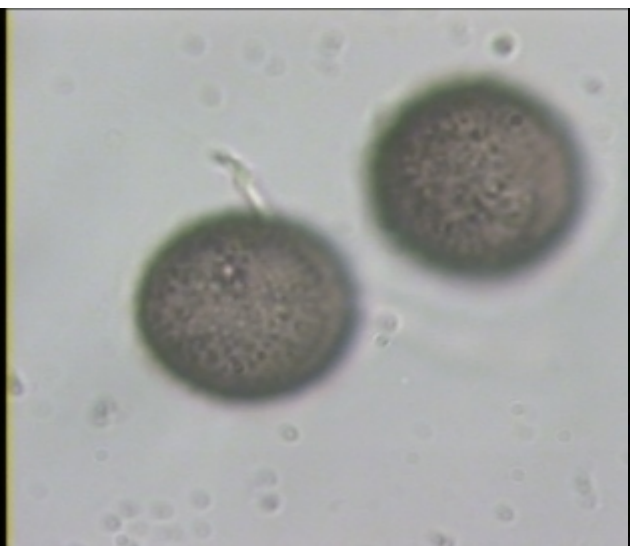
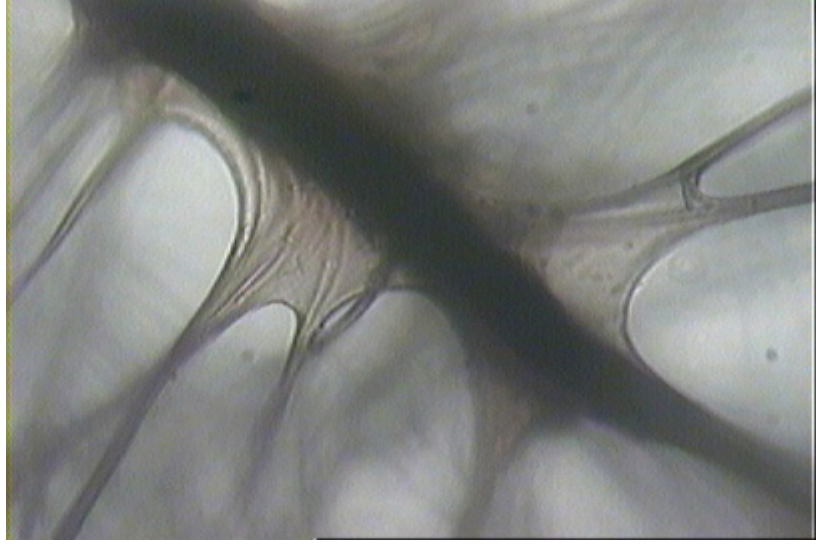
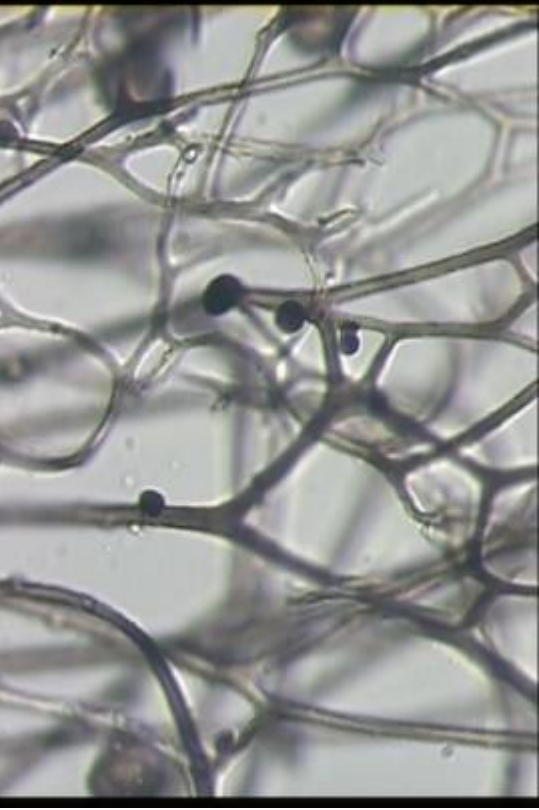


Lamproderma cucumer (Meyl.) Nowotny & H. Neubert

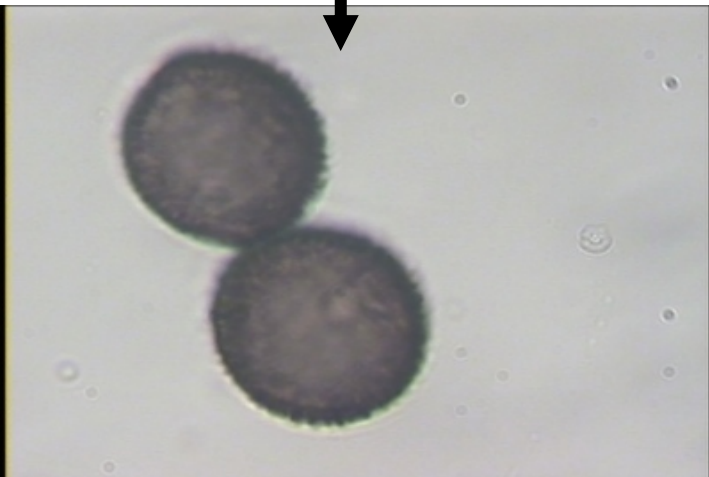


Péridium persistant (même s'il part en lambeaux), péridium non maculé, spores verruqueuses, sporocystes plus hauts que larges, capillitium densément réticulé à filaments naissant sur une assez grande longueur de la columelle voir clé FMDS 2005 = Groupe *Lamproderma ovoideum*. Spores ((10.5) 12-13 μm) verruqueuses, ornementation assez dense, régulièrement répartie, spores brun moyennement foncé avec un côté plus clair. Sporocystes en forme de courgette ou d'aubergine, gris foncé métallique à reflets bleus iridescents. Proche de *Lamproderma ovoideum* mais ce dernier est plus largement ellipsoïdale, obovoïde, parfois subglobuleux mais jamais allongé comme chez *L. cucumer*. Les spores sont plus grandes (13-15(17) μm) chez *L. ovoideum*.

<http://slimemold.uark.edu/fungi/webforms/DescriptionDetails.aspx?DescriptionPk=917&NameId=6D135CEA-6517-4B18-917D-BF8A1A845414>



Lamproderma ovoideum
Spores brun foncé



Lamproderma cucumer
Spores brun moyennement foncé

