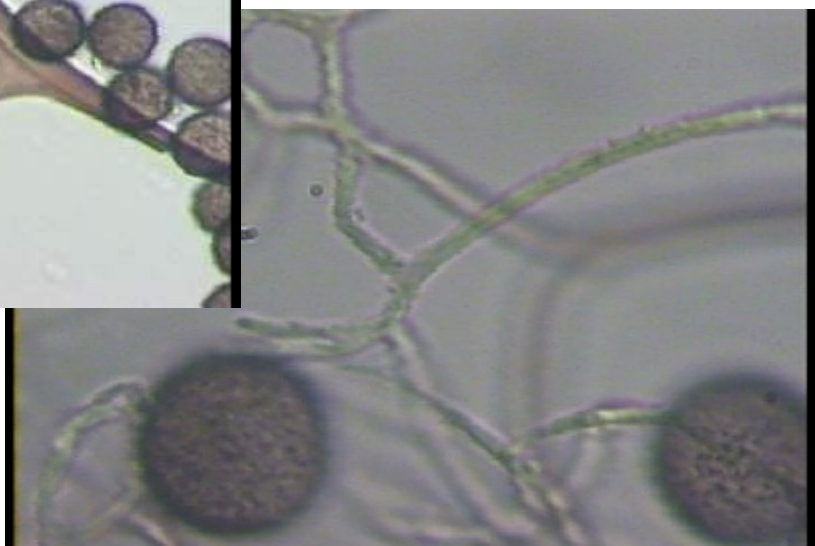


Lamproderma* cf. *aenum
en compagnie de *Diderma microcarpum*

Espèce nivicole. Sporocystes stipités, subglobuleux, bronzés, brillants à reflets versicolores ; dorés, argentés, violets, bleus. Spores 9.5-12.5 µm, verruqueuses, brun clair à moyennement foncé.





Mémo pour qlq espèces nivicoles du genre *Lamproderma* :

1. Spores en masse brun-rouille = *L. fuscatum*
2. Spores en masse grisâtres à brun-grisâtre = *L. cristatum*
3. Péridium maculé = *L. echinosporum*, *L. pseudomaculatum*, *L. acanthosporum*, *L. maculatum*
4. Péridium parsemé de cristaux en aiguilles (bino) mais pas maculé comme ci-dessus = *L. splendens*, *L. pulveratum*
5. Sporocystes plus hauts que larges, capillitium densément réticulé à filaments naissant sur une assez grande longueur de la columelle = *L. zonatum*, *L. spinulosporum*, *L. verrucosporum*, *L. cucumer*, *L. aenum*, *L. ovoideum*, *L. piriforme*, *L. ovoideoechinulatum*
6. Sporocystes pas plus hauts que larges mais +/- globuleux ; Capillitium brun rosé à orangé = *L. sauteri*, *L. pulchellum* - Capillitium brun rougeâtre = *L. cribrarioides* = *L. retirugisporum* - Capillitium blanc ou brun très clair = *L. album* (ex. *splendens* ???), *L. splendissimum* - Capillitium brun foncé = *L. splendissimum*, *L. aenum*, *L. disseminatum* (rare), *L. cacographicum* (très rare), *L. carestiae* = *Meriderma carestiae*