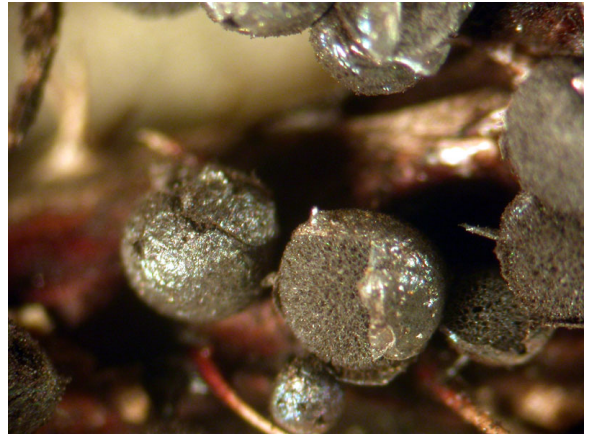


Lamproderma album H. Neubert, Nowotny & K. Baumann
Récolté aux Arcs (Fr) 2003



Espèces nivales, péridium persistant, non maculé, spores verruqueuses, sporocystes +/- globuleux, petites spores (moyenne égale ou inférieure à 11 μm), stipités, capillitium pas brun foncé, spores verruqueuses, à verrues assez fines, régulièrement réparties, sur fond foncé moyen, assez denses (9) 9.5-10,5 (11,5) μm , capillitium brun clair à blanc au sommet. Si spores verruqueuses, à verrues assez grosses, régulièrement disposées sur un fond bien contrasté, peu serrées voir *L. pulveratum* et si spores spinuleuses voir *L. pseudoverrucosum* et *L. pseudosauteri*.

