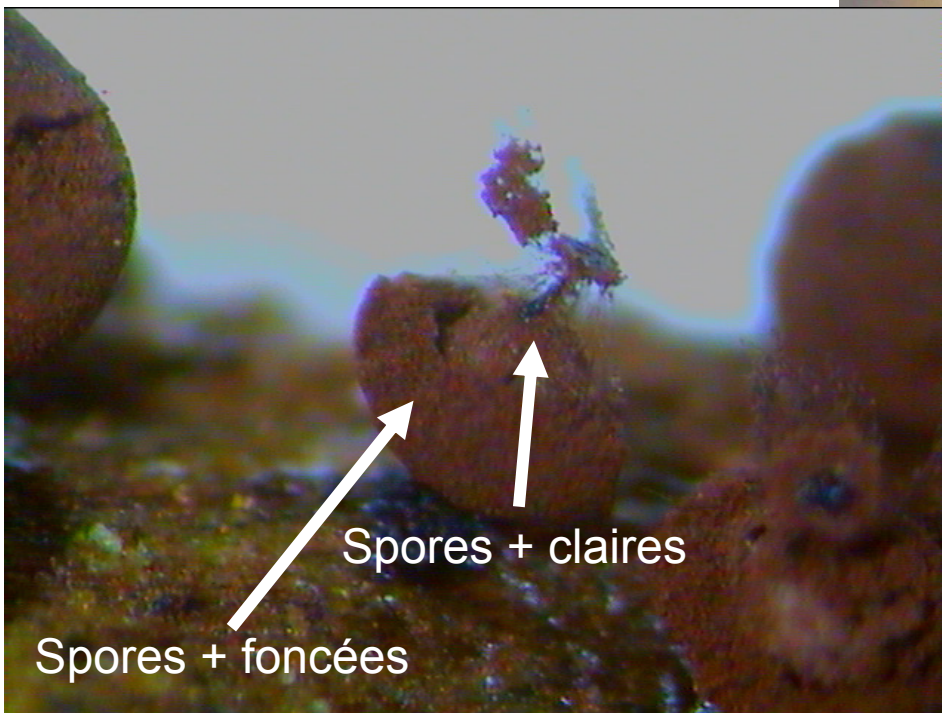
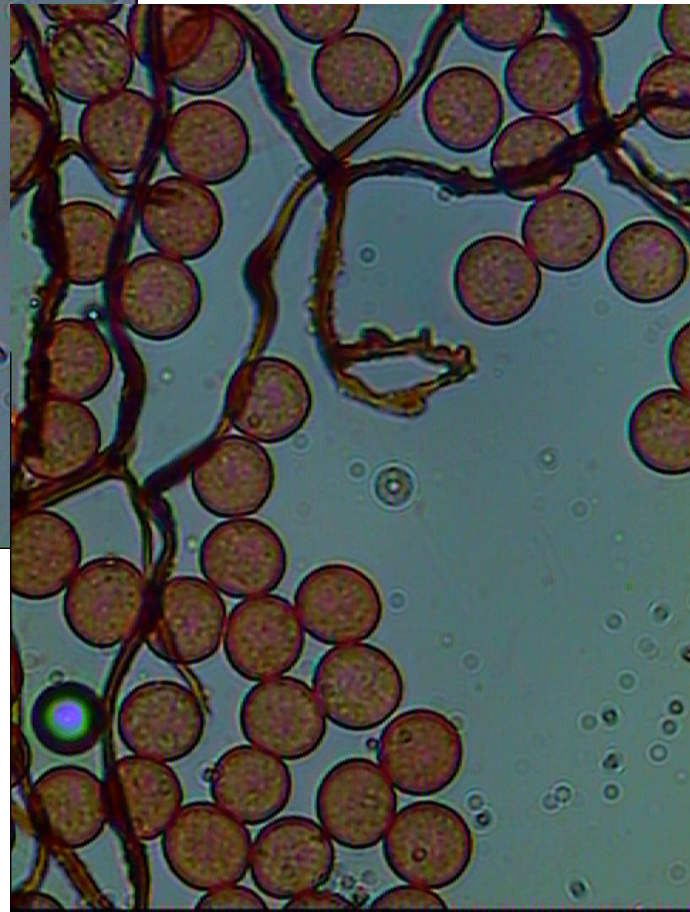
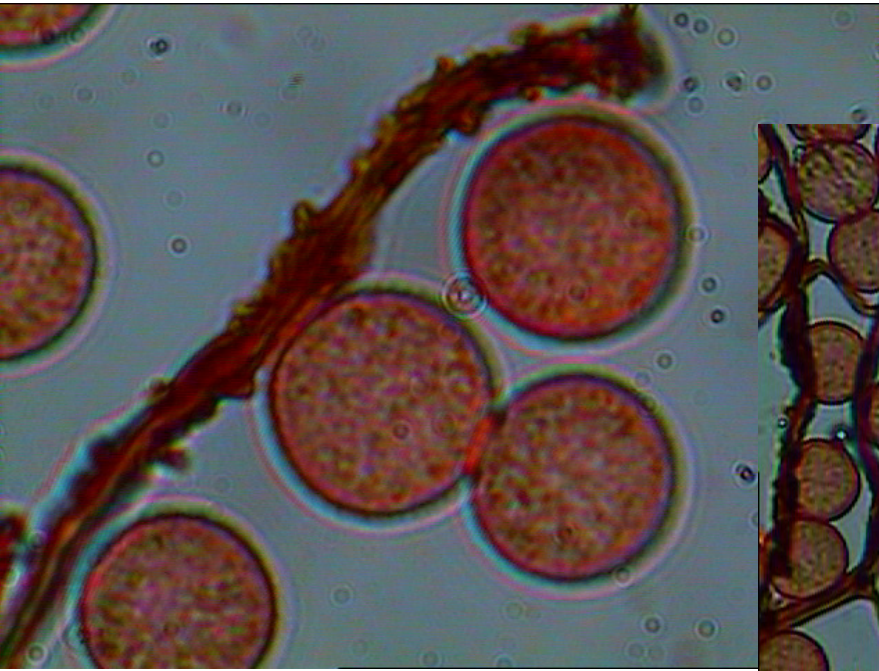


Enerthenema papillatum (Pers.) Rost.

Hofter Musschen, le 13 janvier 2008. Fructification à développement stémonitoïde et stipe ne contenant pas de matières nous conduit vers les *Stemonitomycetidae*.

Le péridium qui disparaît rapidement et entièrement mais qui persiste parfois en petite cupule basale, les sporocarpes stipités, columelle découverte à l'apex des sporocarpes, élargie en entonnoir ou en disque et capillitium pendant à partir du disque apical, avec un port de saule pleureur nous conduisent dans le genre *Enerthenema*.





- Si spores en groupes de 4 à 12 voir ***E. berkeleyanum***
- Si spores libres, finement verruqueuses, 10-12 μm et disque apical ne dépassant pas 0,2 mm de diam. voir ***E. papillatum***
- Si spores, libres, plus foncées, grossièrement verruqueuses, 11-14 μm , disque apical 0,3-0,5 μm de diam. voir ***E. melanospernum***.
- Si spores, libres, brun foncé, 10-11 μm , avec un côté plus pâle et le disque apical en entonnoir profond voir ***E. intermedium***

Paradiacheopsis solitaria peut se rapprocher de *E. papillatum* dans certaines formes qui ne seraient pas typiques. *P. solitaria* a un péricardium qui généralement disparaît complètement laissant parfois un col autour du pied. Le port n'est pas pleureur. Le capillitium est plus raide. Les spores (12) 14-16 (-20) μm .