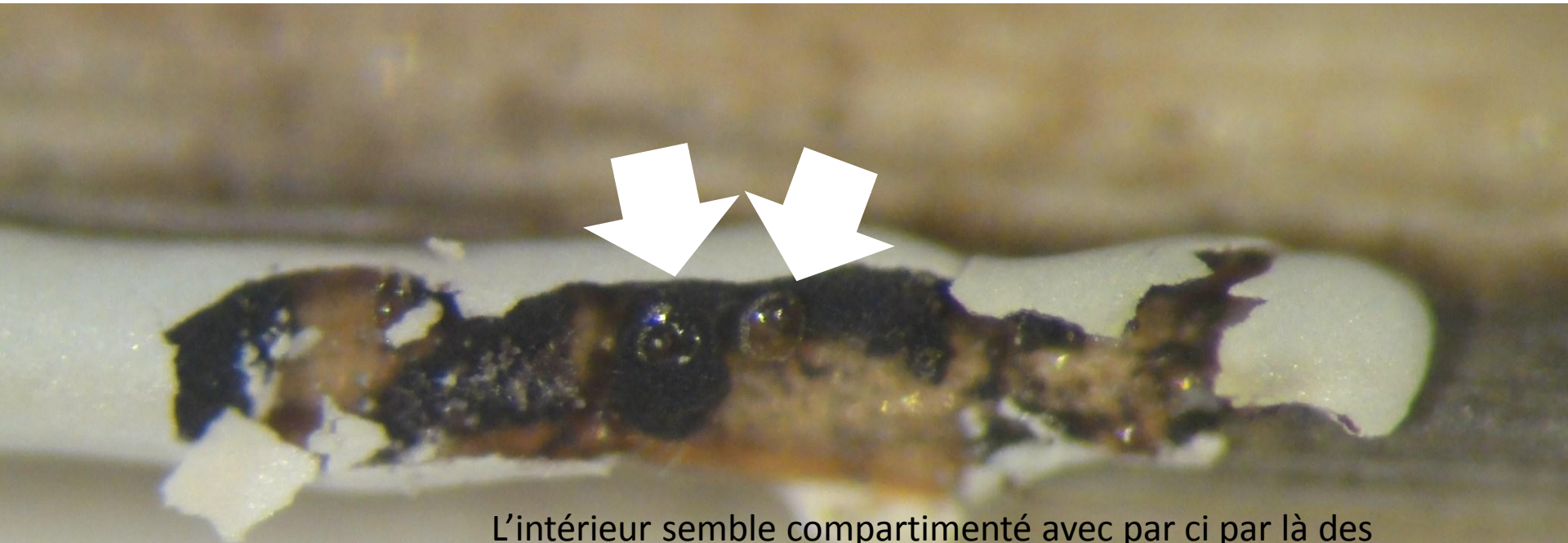


Celui-là me semblait différent... je le déshabille un peu et qu'est-ce que je vois...

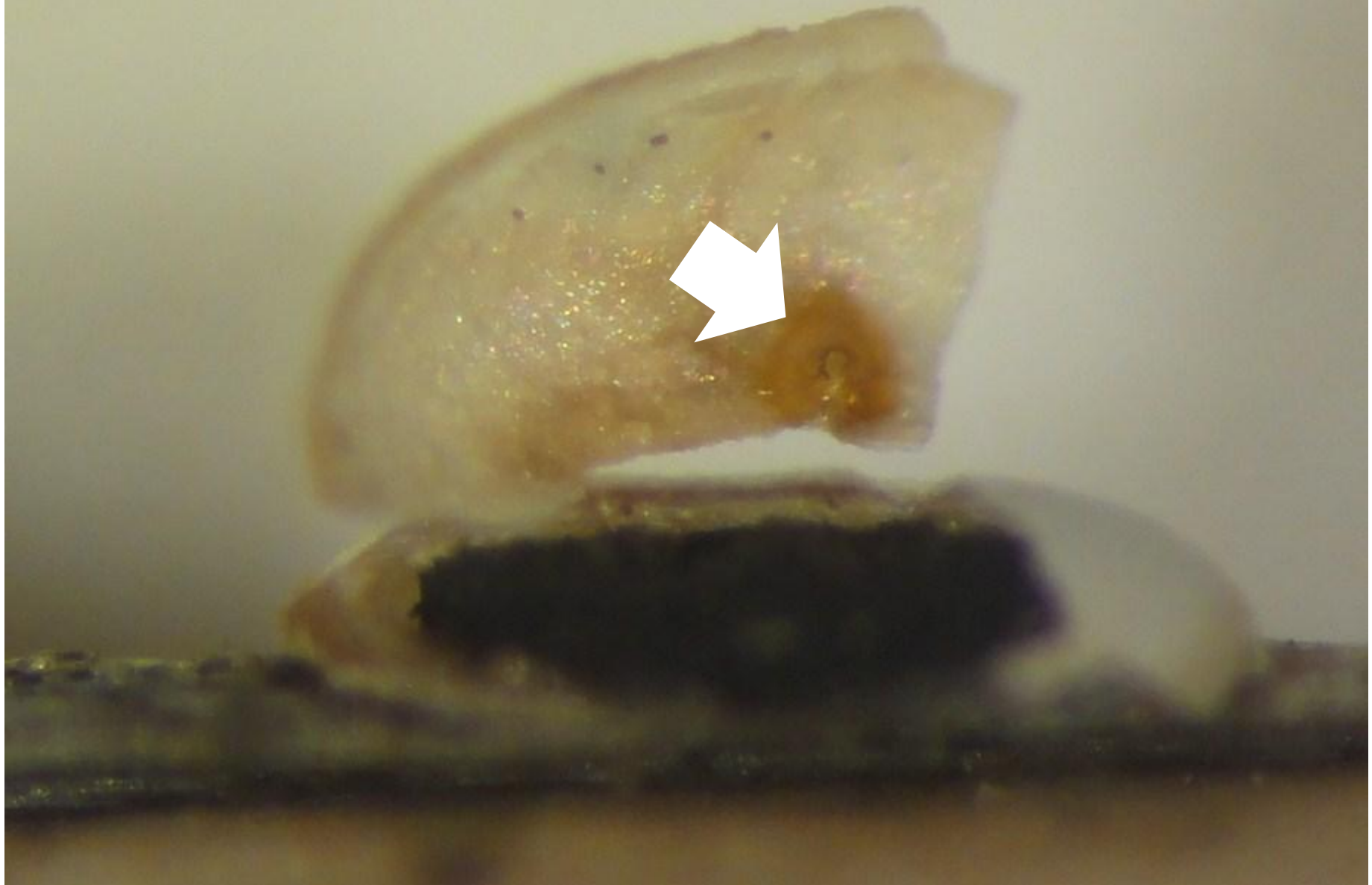




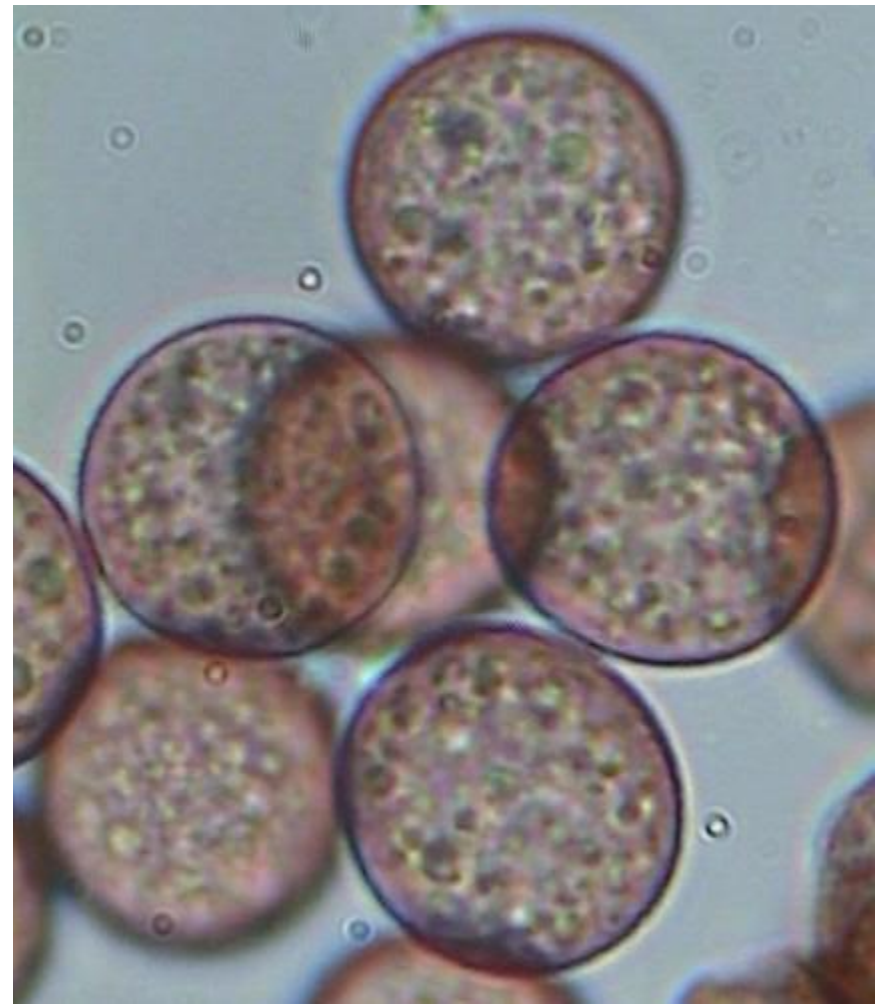
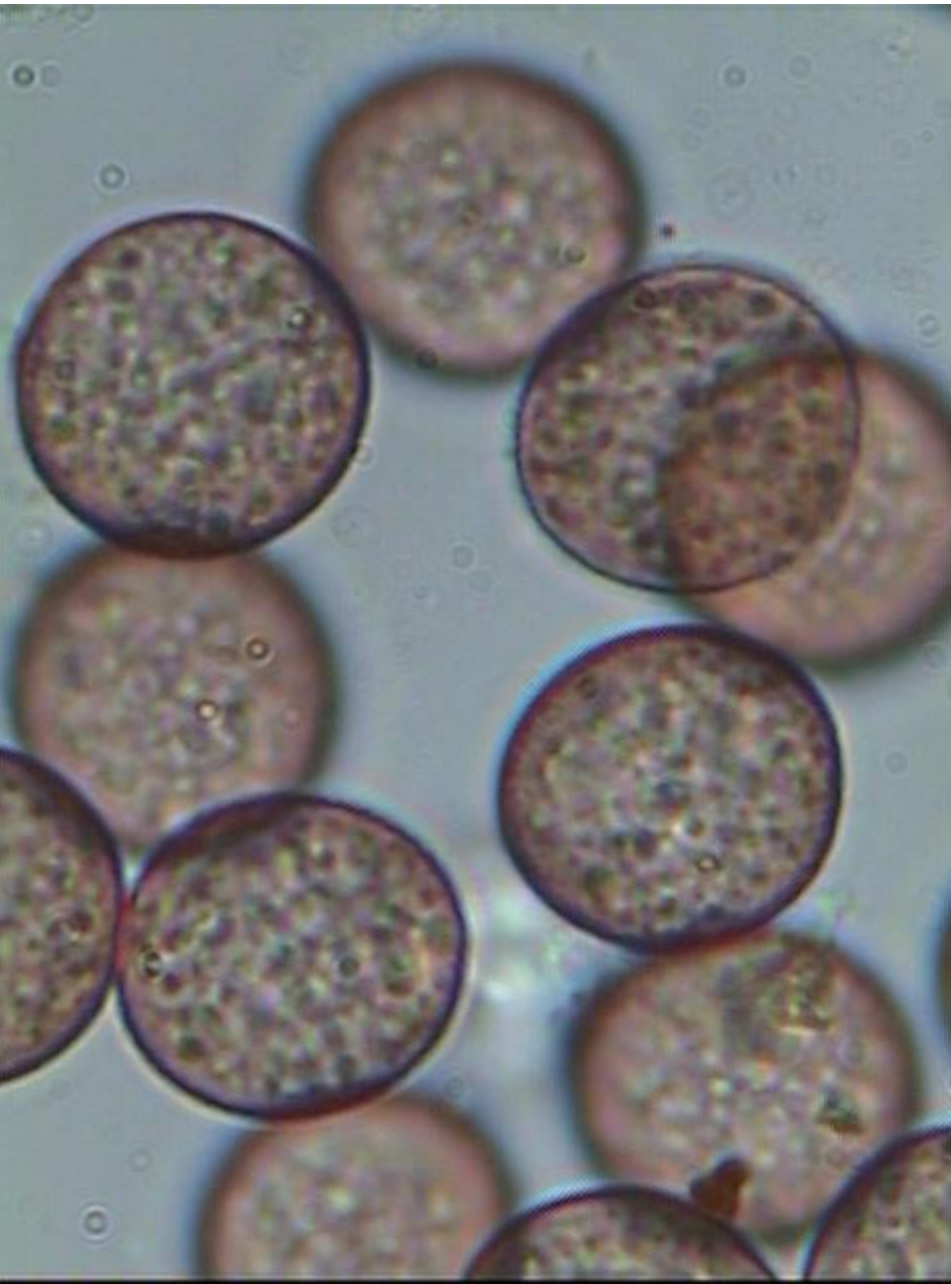
L'intérieur semble compartimenté avec par ci par là des invaginations, colonnes ou autres ? Ces colonnes brunâtres ne sont pas calcaires sauf au point d'insertion sur le périidium.



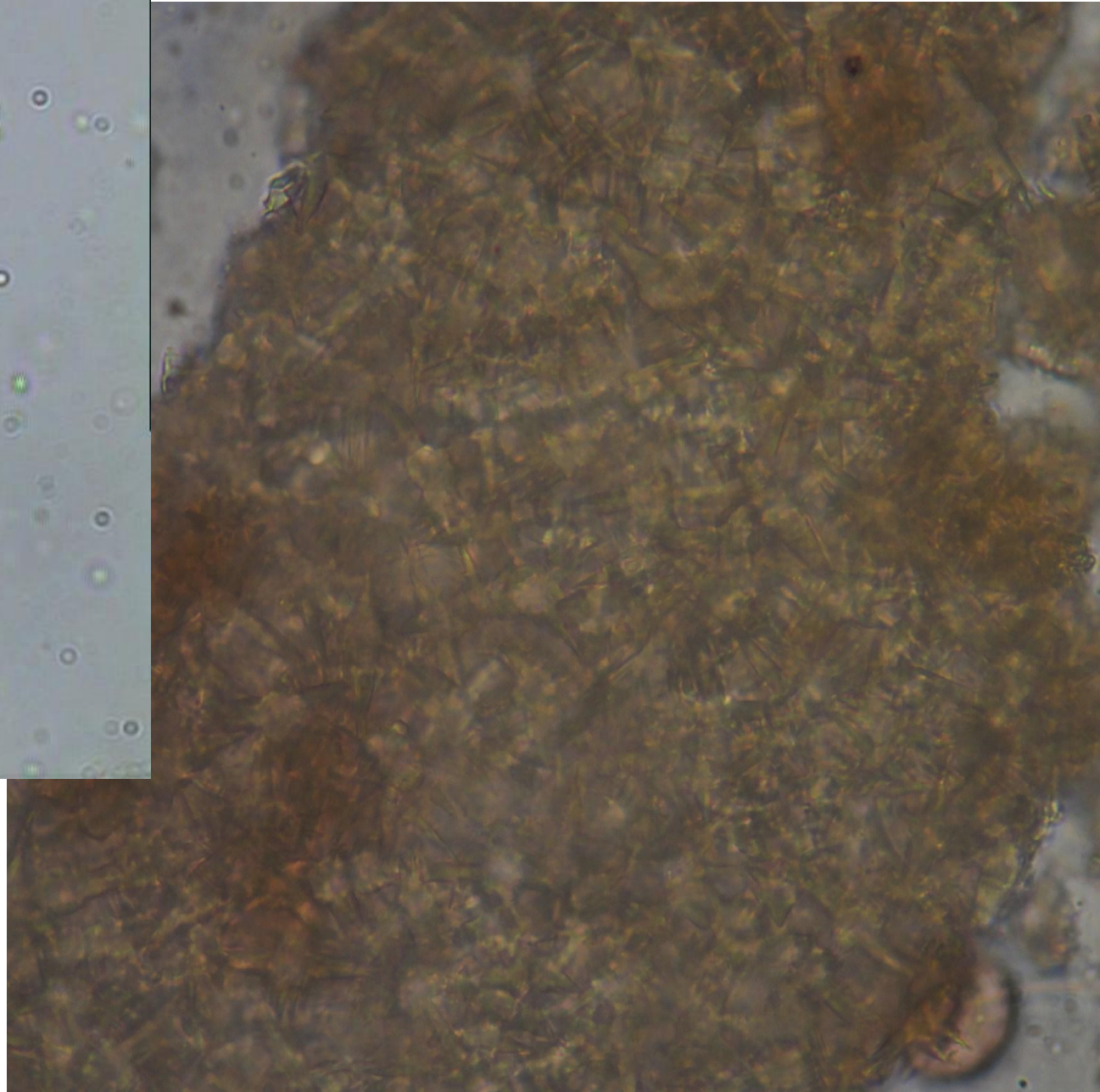
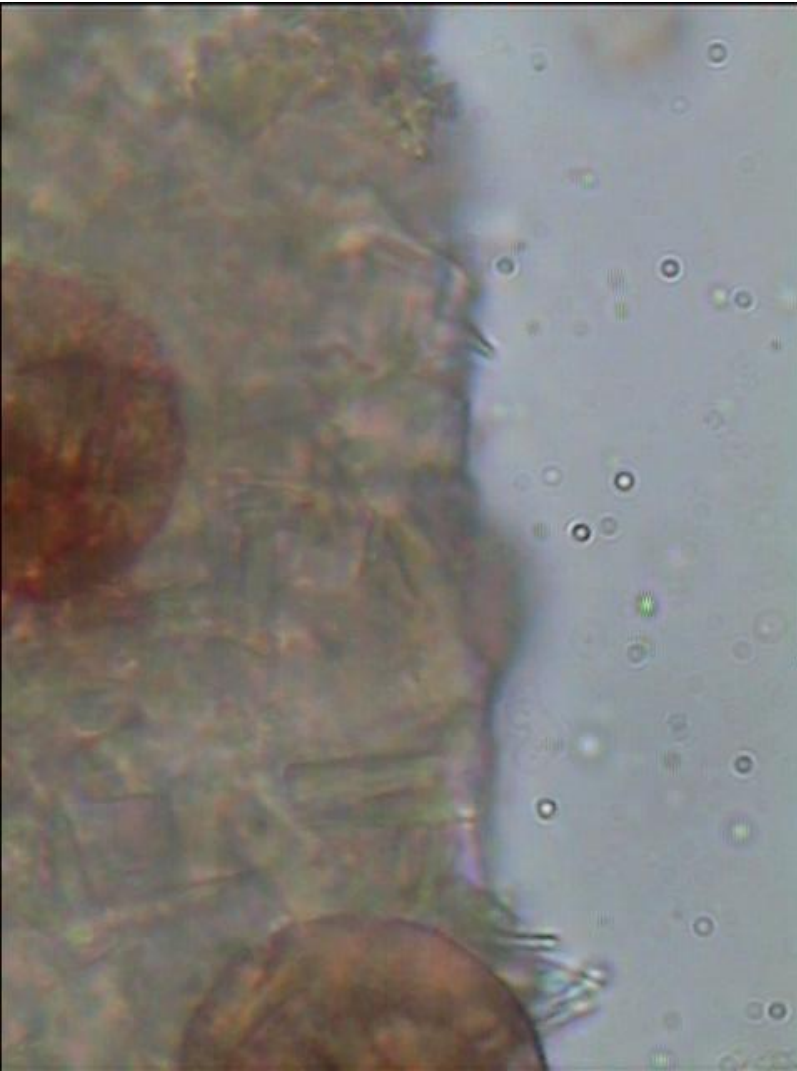
Péridium double. Ces colonnes brunâtres ne sont pas calcaires sauf au point d'insertion sur le péridium.



Tirés trop tôt du berceau... spores un rien immatures, 12-14 μm



Calcaire du périidium serré



Capillitium hyalin, fourchu

