



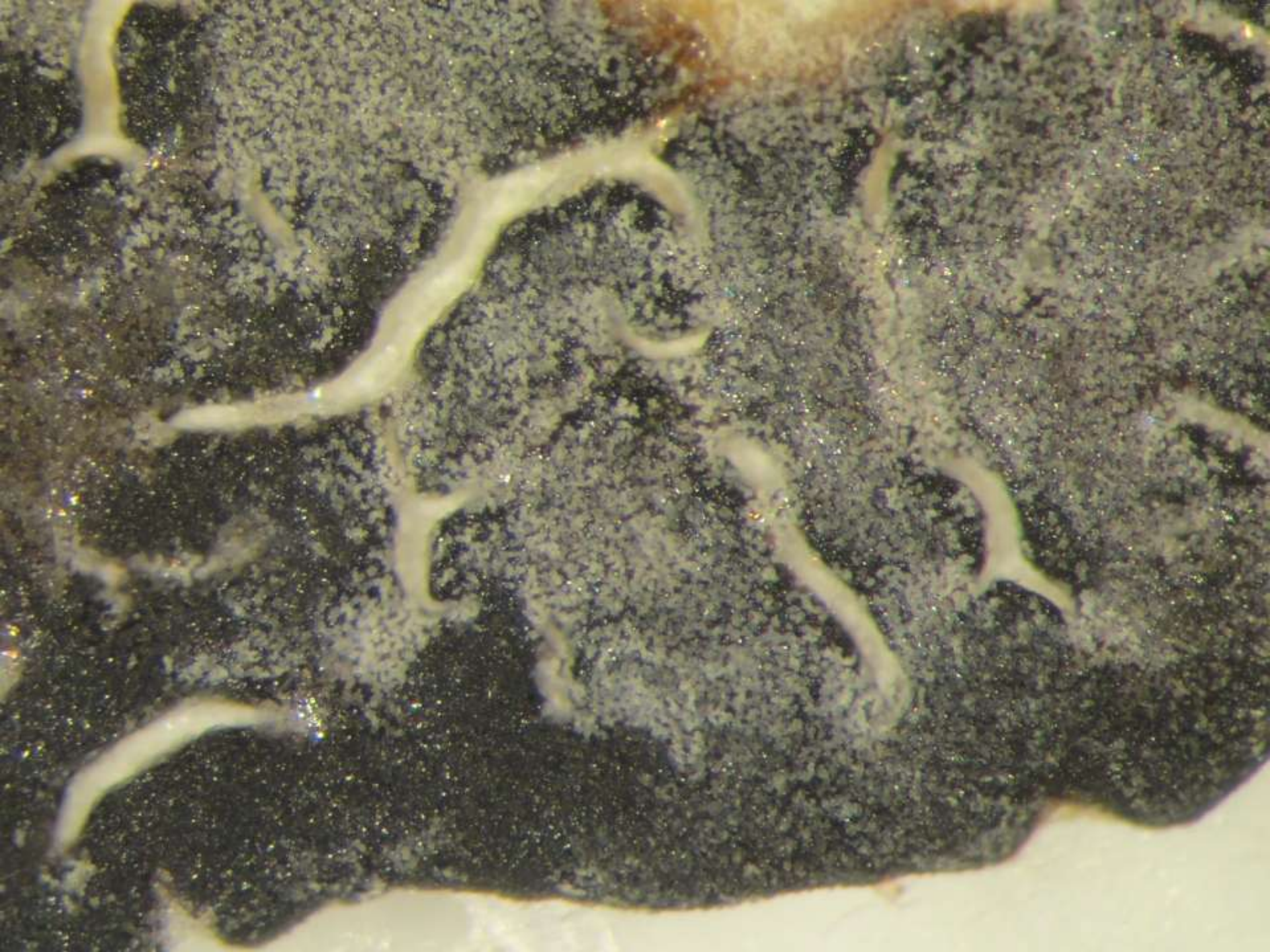
Sur les épis secondaires et bractées plus en sporocarpes, les uns sur les autres, cérébriforme.



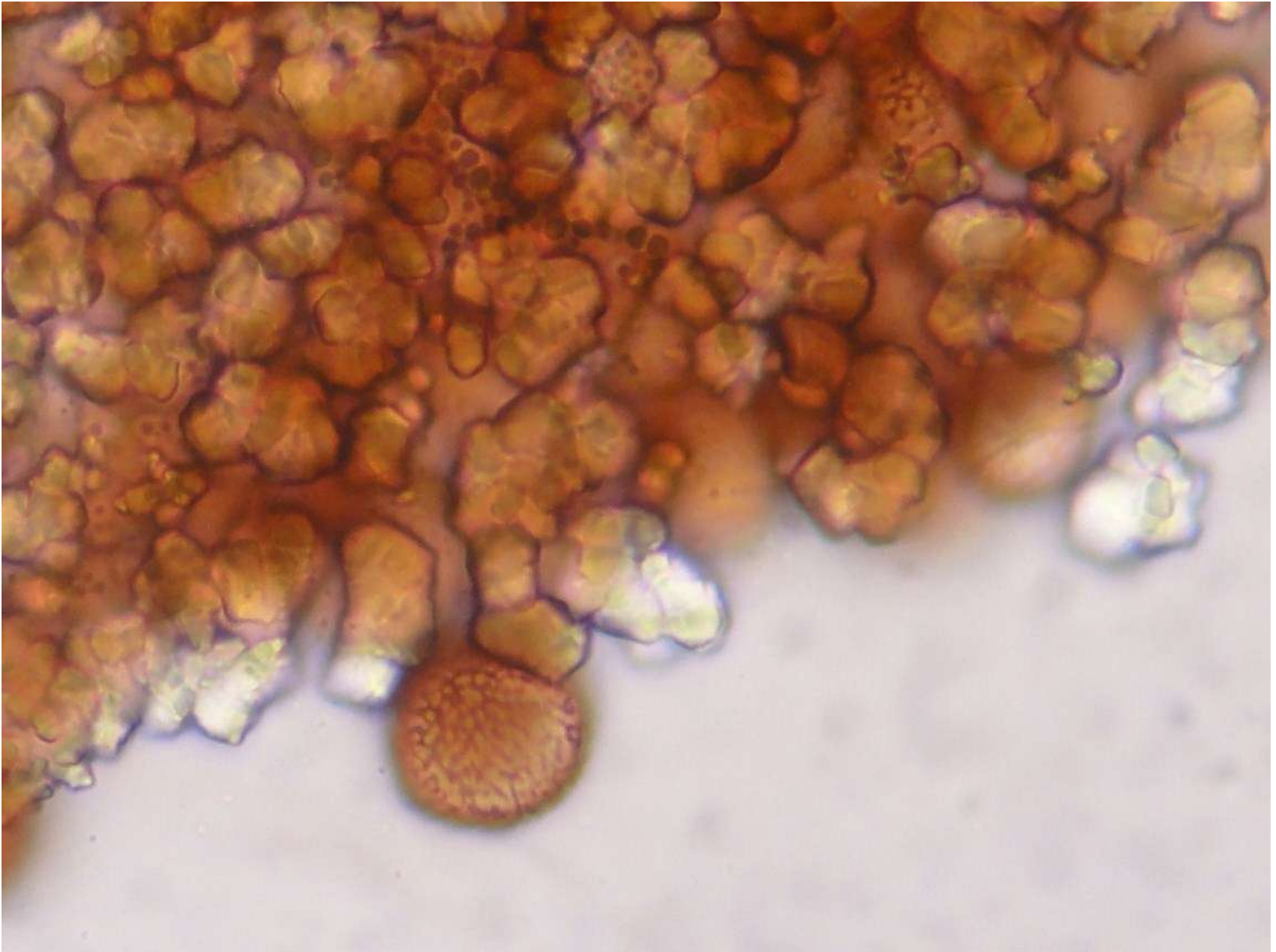


Vers les bords et le fond de la MC plus étalé en plasmodiocarpes

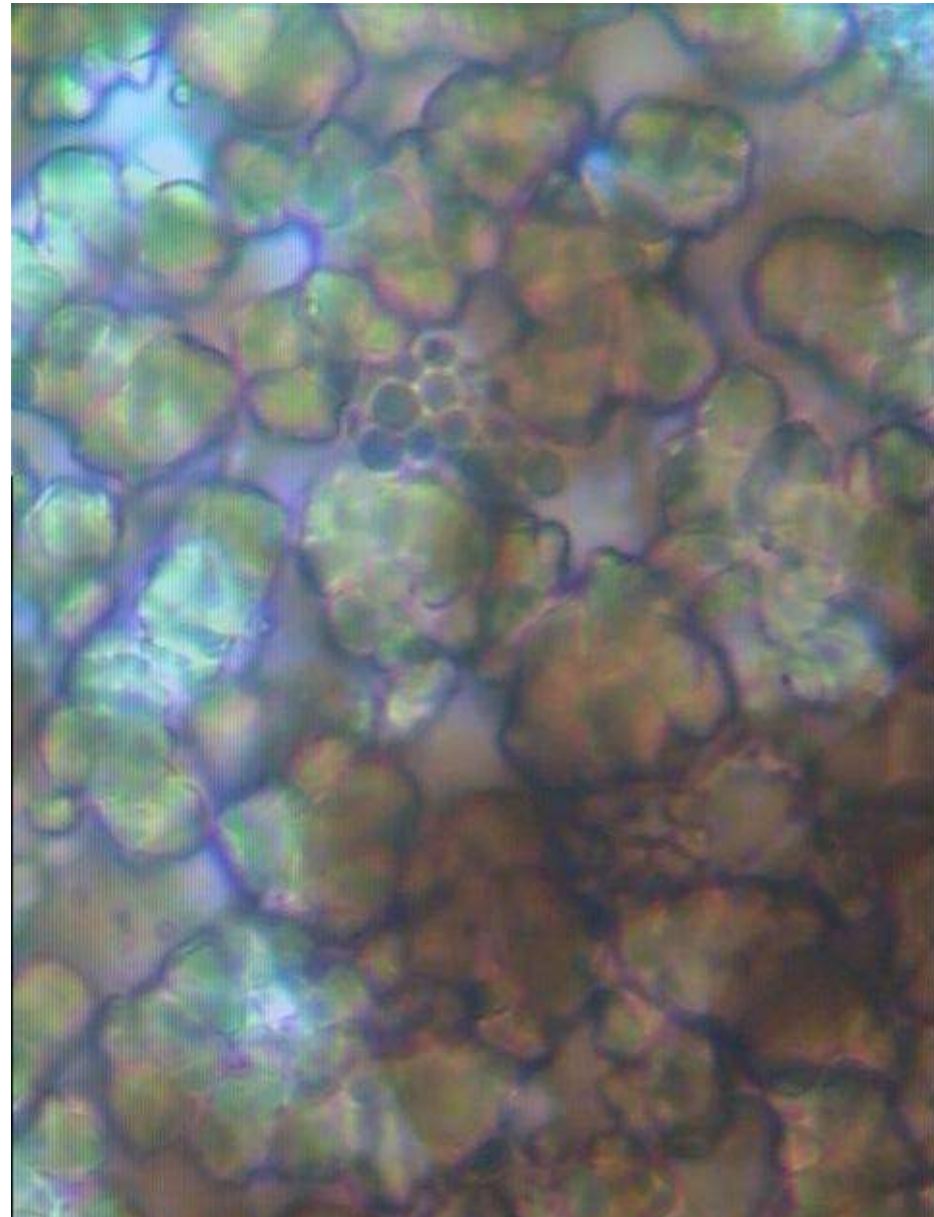
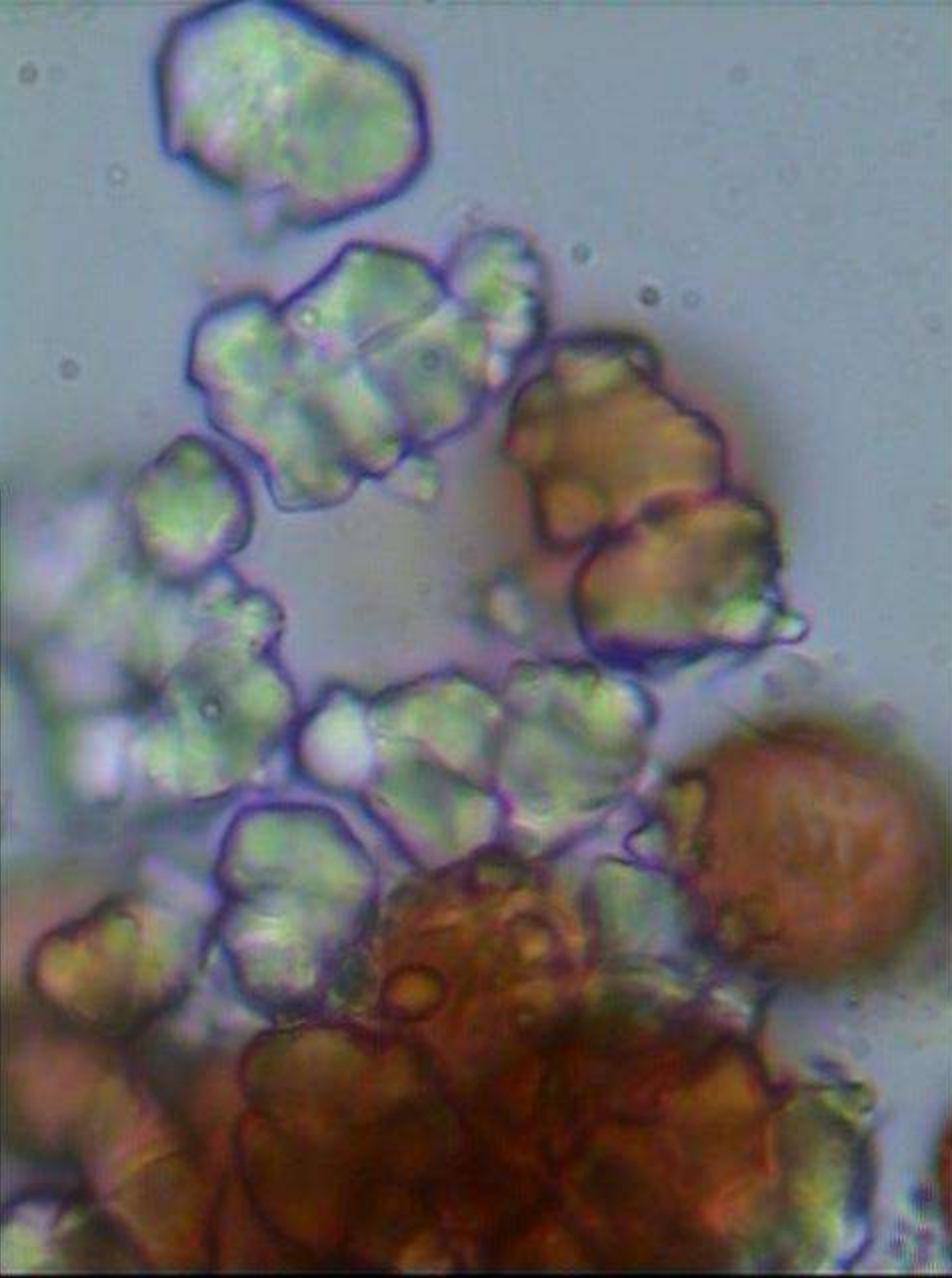




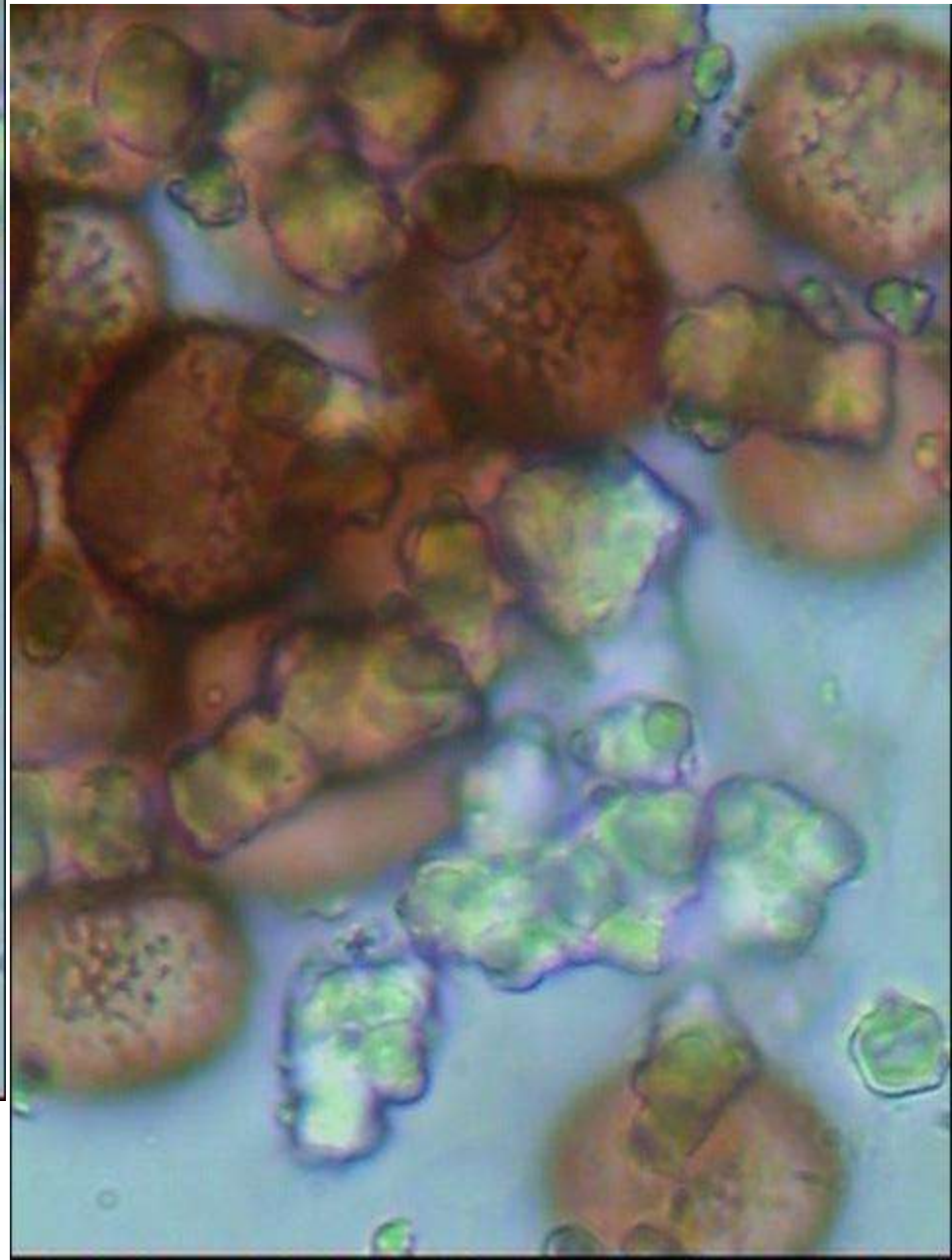
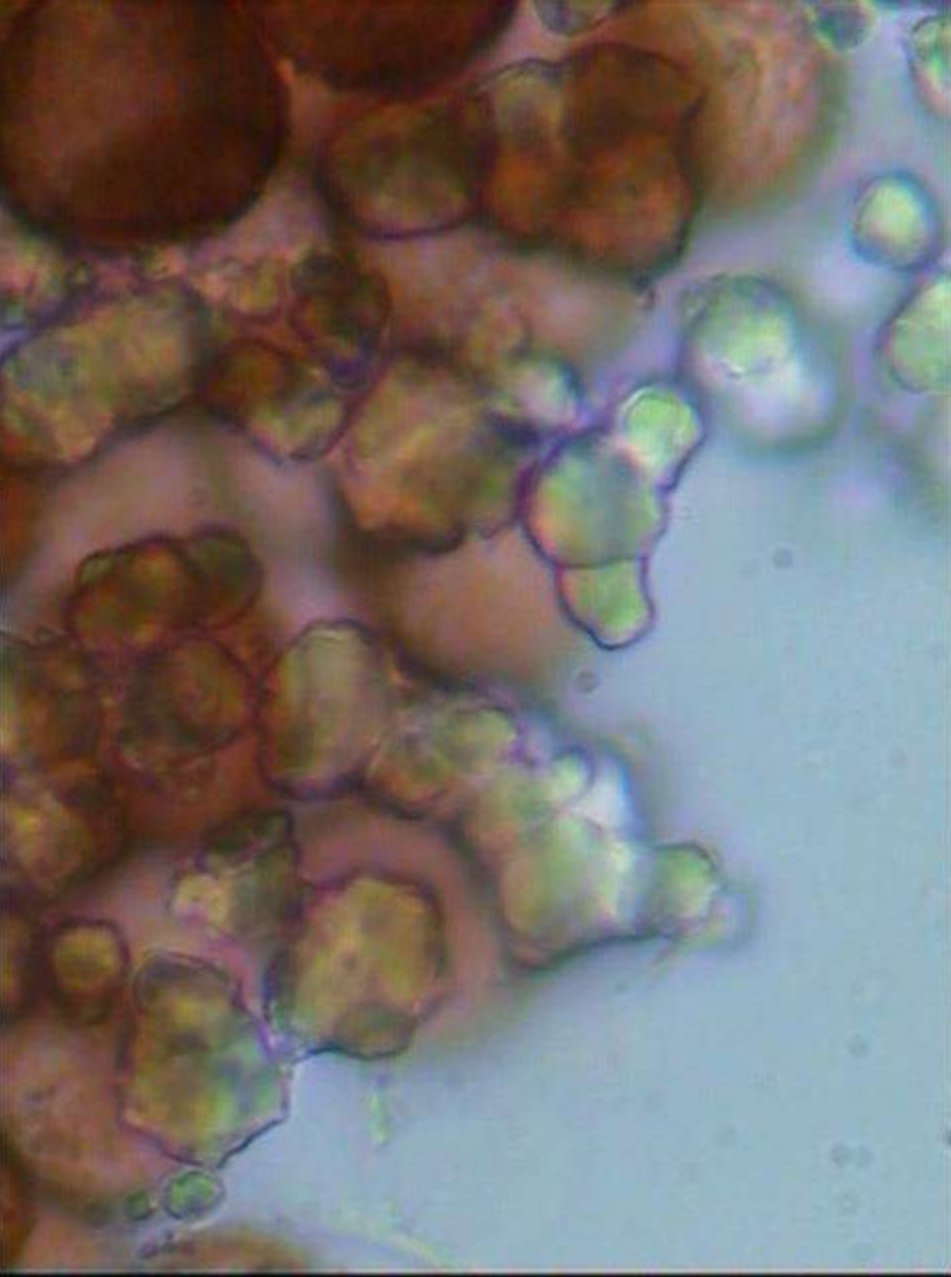
Calcaire du péricardium pas en forme d'étoiles munies de branches ni en granules



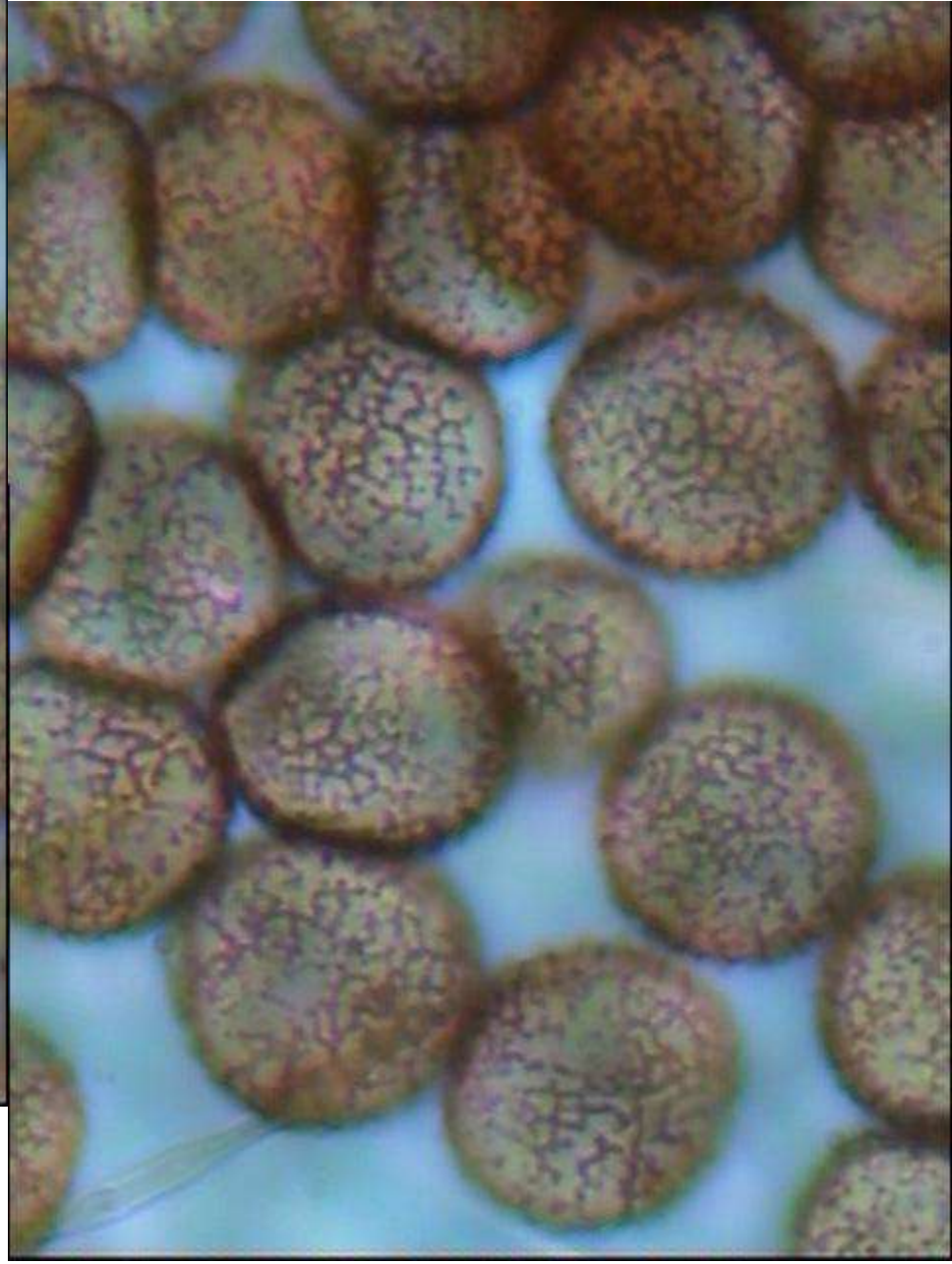
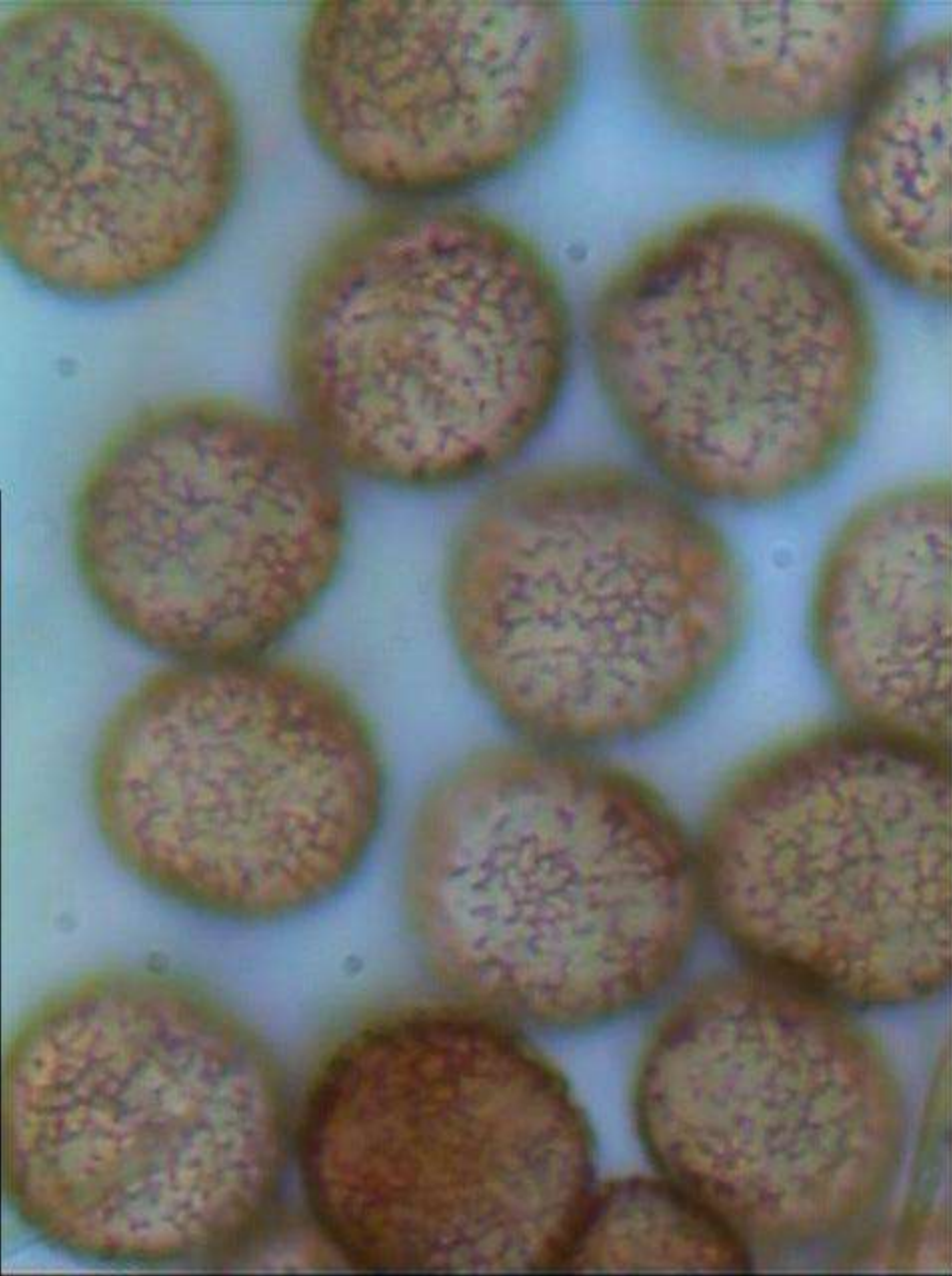
Calcaire du périidium



Calcaire du périidium

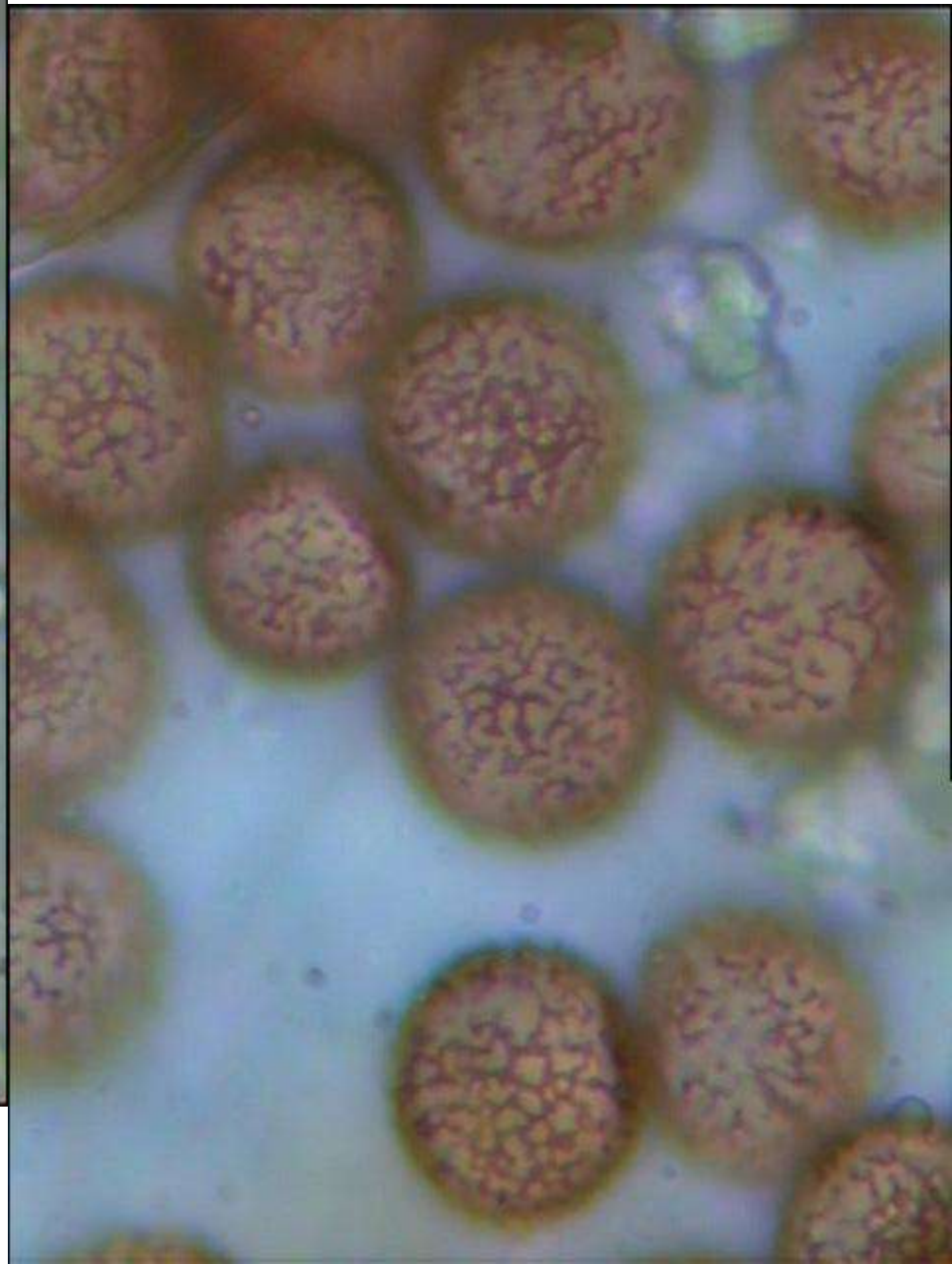


Spores pas toutes matures... probablement vers 10-12 μm à confirmer, ornées d'un réseau souvent incomplet.









Cette MC était jusqu'à présent comme la Belle au Bois Dormant... tout semblait figé...
Un seul H. sp, déhiscence en plaques comme faux H. calongei de MM.