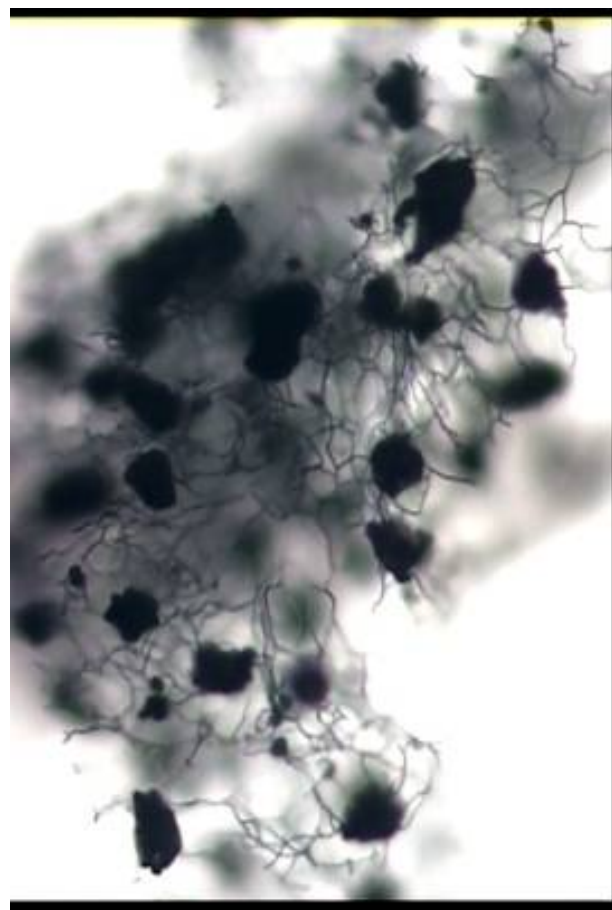
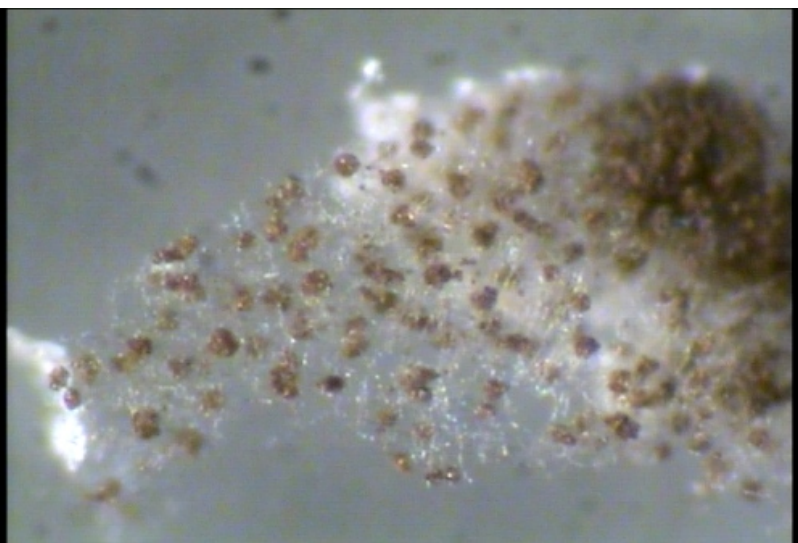
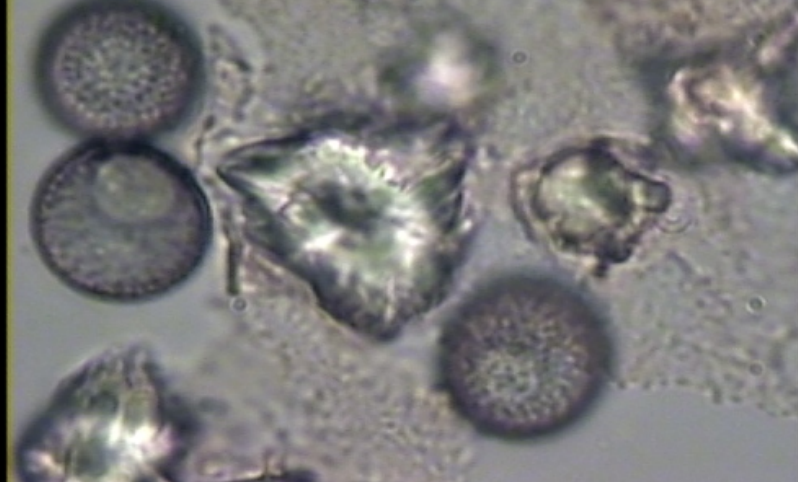
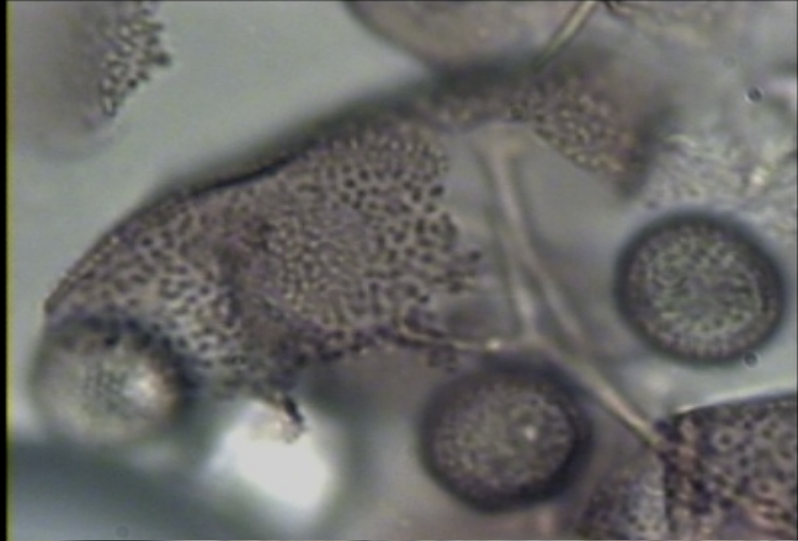
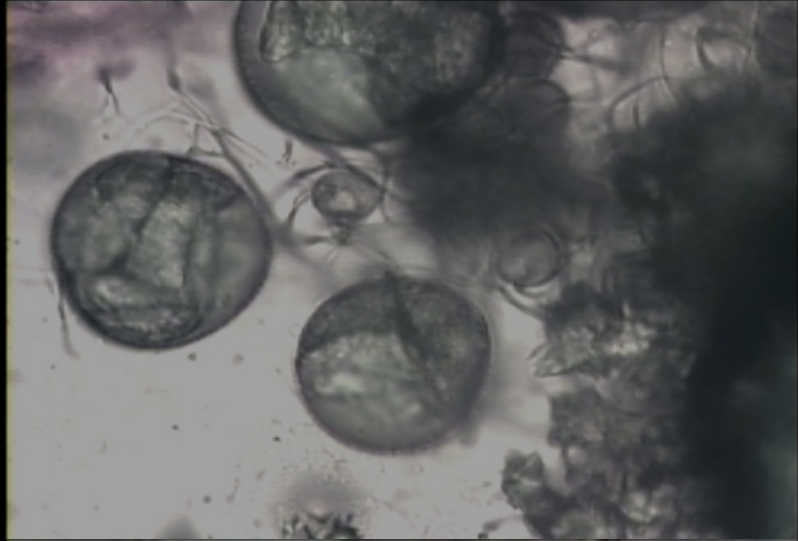
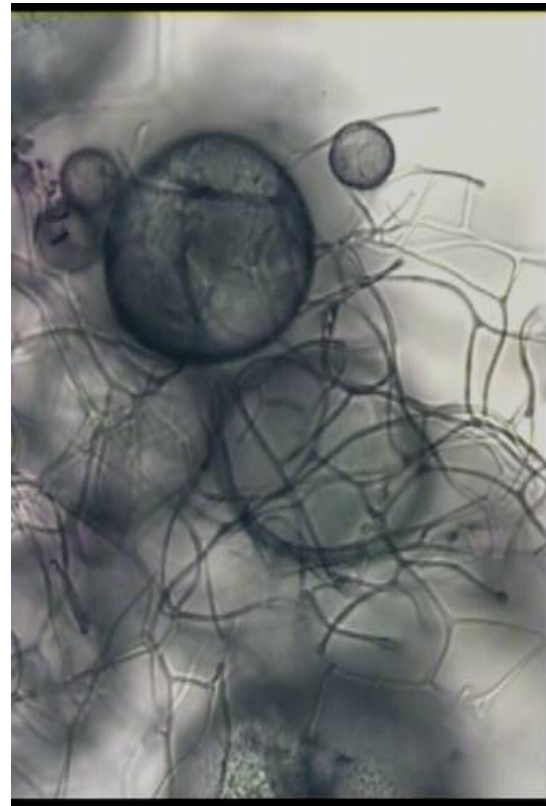
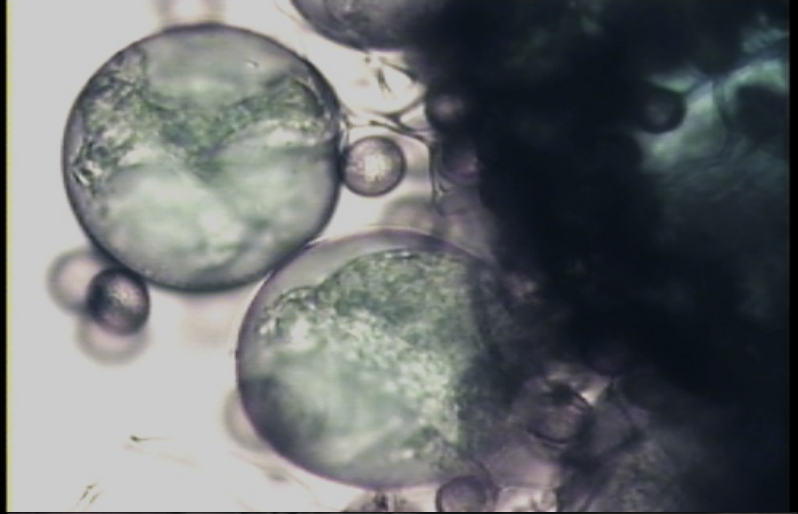


***Didymium serpula* Fr.**



Photo Alain Michaud





1a :	Sporocarpes sessiles ou plasmodiocarpes	2
1b :	Sporocarpes stipités. Stipe généralement pénétrant dans la base ombiliquée, rarement presque absent ou difforme	18
2a :	(1a) Espèces nivicoles	3
2b :	Espèces non nivicoles	6
3a :	(2a) Périidium ressemblant à l'extérieur à une coquille d'oeuf, lisse, formé d'une couche compacte de cristaux calcaires ; à l'intérieur vert-bleu irisé. Capillitium raide, partant de la base comme des rayons vers le périidium où il se disperse. Spores finement ponctuées <i>D. difforme</i> (Pers.) S.F.Gray	
3b :	Périidium plus ou moins couvert d'une poussière de cristaux calcaires ou d'une couche de calcaire écailleuse et ridée. Capillitium peu tendu à élastique. Spores fortement sculptées	4
4a :	(3b) Capillitium à structure spiralée rappelant les <i>Trichia</i> , à filaments parfois torsadés. Spores 14-16 µm <i>D. decipiens</i> Meyl.	
4b :	Capillitium non spiralé ou avec des brins sombres spiralés lâchement enroulés. Spores plus petites	5
5a :	(4b) Capillitium présentant souvent des brins sombres spiralés. Spores verruqueuses à finement épineuses. Périidium recouvert d'une épaisse couche de cristaux. Plasmodiocarpe plat, étalé..... <i>D. dubium</i> Rost.	
5b :	Capillitium toujours dépourvu d'éléments spiralés. Spores grossièrement verruqueuses-épineuses, les ornements pouvant atteindre 1 µm de haut. Périidium écailleux-ridé, rugueux. Plasmodiocarpes et sporocarpes pulvinés <i>D. niviculum</i> Meyl.	
6a :	(2b) Capillitium entremêlé de grands éléments vésiculeux	7
6b :	Capillitium sans éléments vésiculeux	8
7a :	(6a) Spores 8-11 µm, finement verruqueuses. Columelle absente	<i>D. serpula</i> Fr.
7b :	Spores 10-13 µm, avec un réseau incomplet de crêtes reliant les verrues. Columelle distincte sous forme d'une crête atteignant le milieu de la fructification	<i>D. flexuosum</i> Yamash.