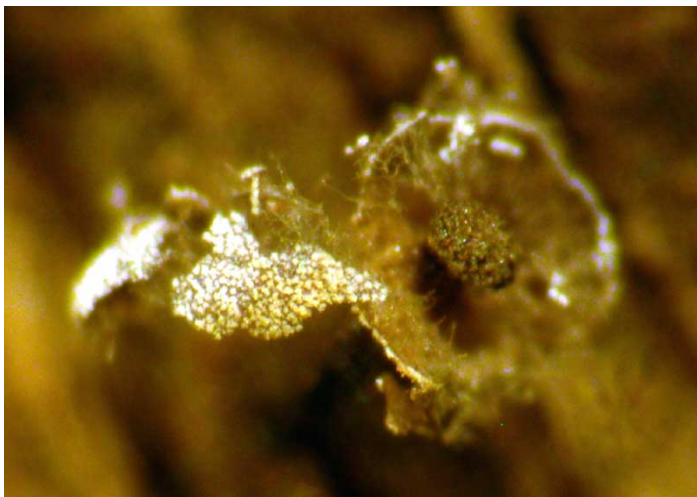
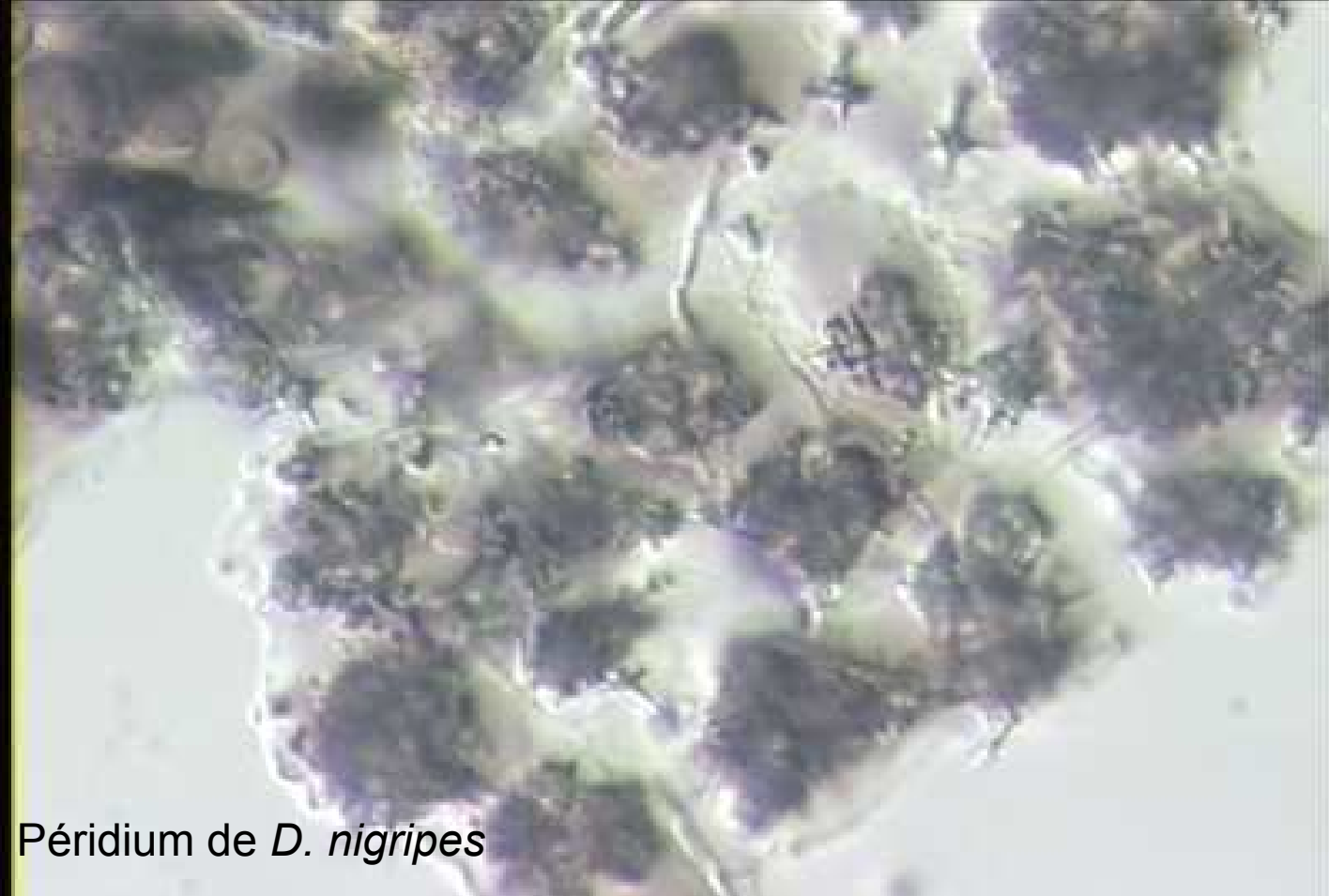


## *Didymium nigripes* (Link) Fries ou



Legs. Bernadette & Jean-Louis Martin (24-11-2006 - 84 Le Beaucet, ermitage St Gens, très répandu dans les feuilles mortes, souvent en compagnie de *D. minus*). Mémo, en suivant la clé de Neubert et al. ; sporocarpes stipités voir 18, stipe sans calcaire voir 21, péridium brun par transparence, divisé par des traits clairs en taches bien délimitées rappelant le pelage de la girafe (sous micro) voir 22a = Stipe nettement plus long que le diamètre du sporocarp, élancé, diaphane brun-rouge par transparence. Tesselures du péridium petites, ne dépassant pas 50 µm, d'un brun-rouge intense. Spores avec des groupes de verrues plus sombres évidents = *D. nigripes* (cette récolte présente des spores plus claires que celles mentionnées dans la littérature).

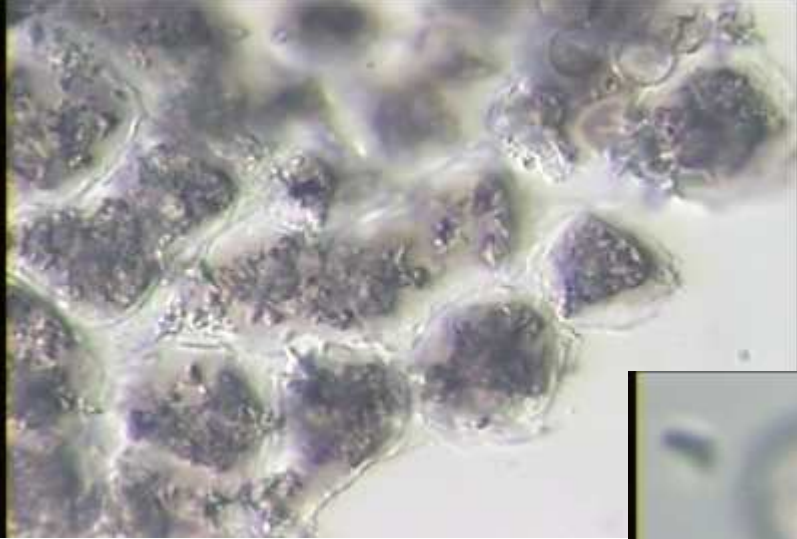
*D. melanospermum* a un stipe plus court et des spores plus verruqueuses et plus foncées. *D. minus* est une espèce proche de *D. nigripes* mais plus petite, avec un stipe moins élancé, plus épais, un péridium plus foncé et des spores plus petites que *D. nigripes*.



Péridium de *D. nigripes*



Péridium de *D. minus*



	<i>D. nigripes</i>	<i>D. minus</i>
<b>Sporocarpes</b>	1.0-1.5(-2) mm	0.8-1.0 mm
<b>Pied</b>	<b>fin</b> , 2 x aussi long que le sporange, noir à la base à brun rouge au sommet, brun rouge translucide en lumière transmise	<b>plus épais</b> , 1 1/4 aussi long que le sporange, noir et généralement opaque mais parfois brun-rouge en lumière transmise
<b>Péridium</b>	<b>translucide mais avec des aréoles brun pourpre</b> qui sont divisées par des bandes plus pâles le long desquelles le péridium se fragmente	avec des aréoles <b>brun foncé</b> qui sont divisées par des bandes plus pâles le long desquelles le péridium se fragmente
<b>Spores</b>	brun foncé en masse et brun lilas pâle en lumière transmise, <b>7-10µm</b> de diam. couvertes de très fines verrues et des groupes de verrues un peu plus larges	brun foncé en masse et gris lilas pâle ou gris pourpre pâle en lumière transmise, <b>(7)-8-11µm</b> de diam. couvertes de petites verrues et des groupes verrues un peu plus larges
<b>Columelle</b>	sphérique ou presque	subglobuleuse



