

Didymium melanospermum (Pers.) T. Macbr

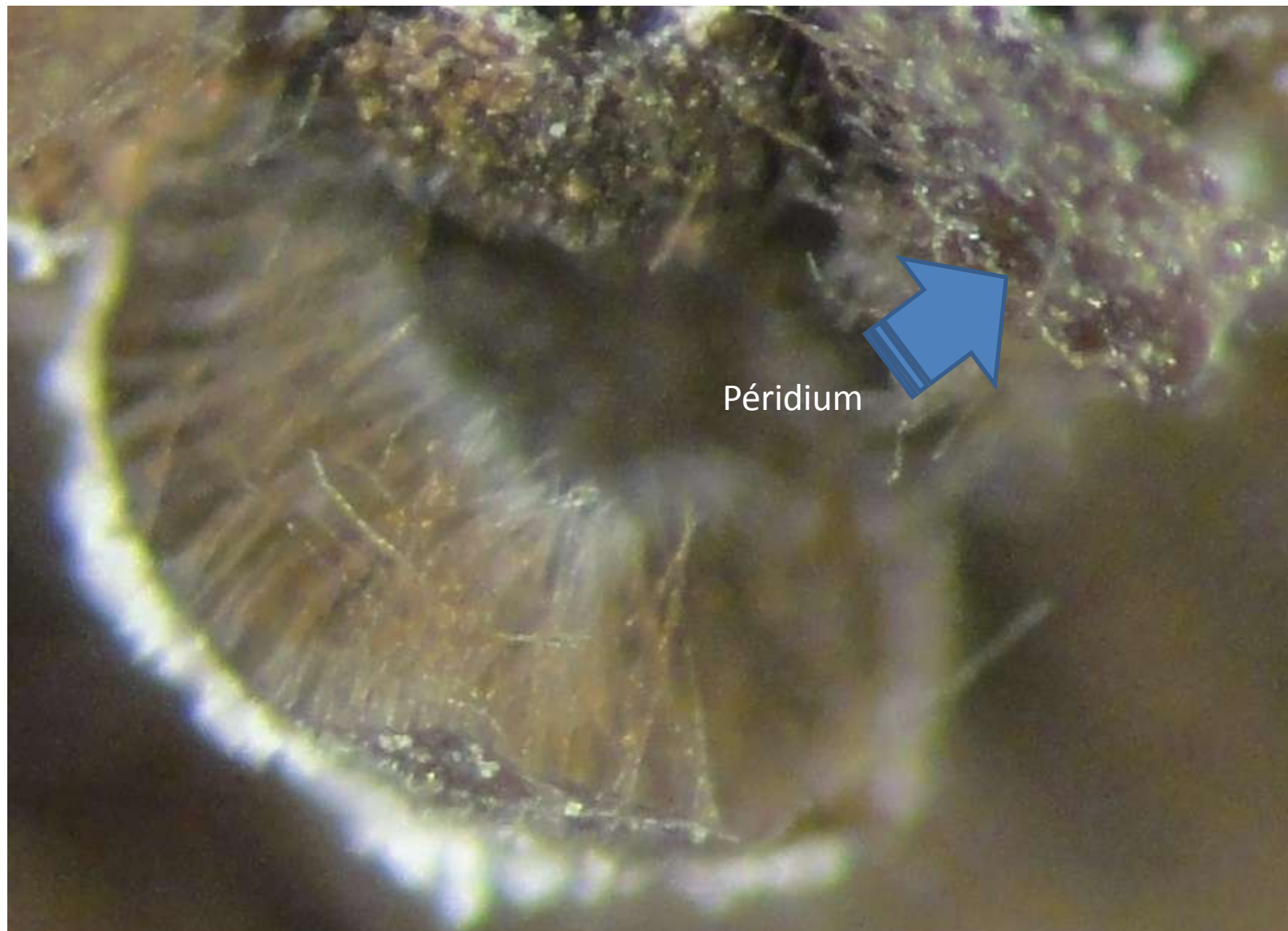
Sur branche d'épicéa au sol, récolté par Yann Quélen (N° 66), Forêt de Toulfouen, Quiperlé (FR), le 13/12/2011, 47°49'47.41", -3°32'46.89"

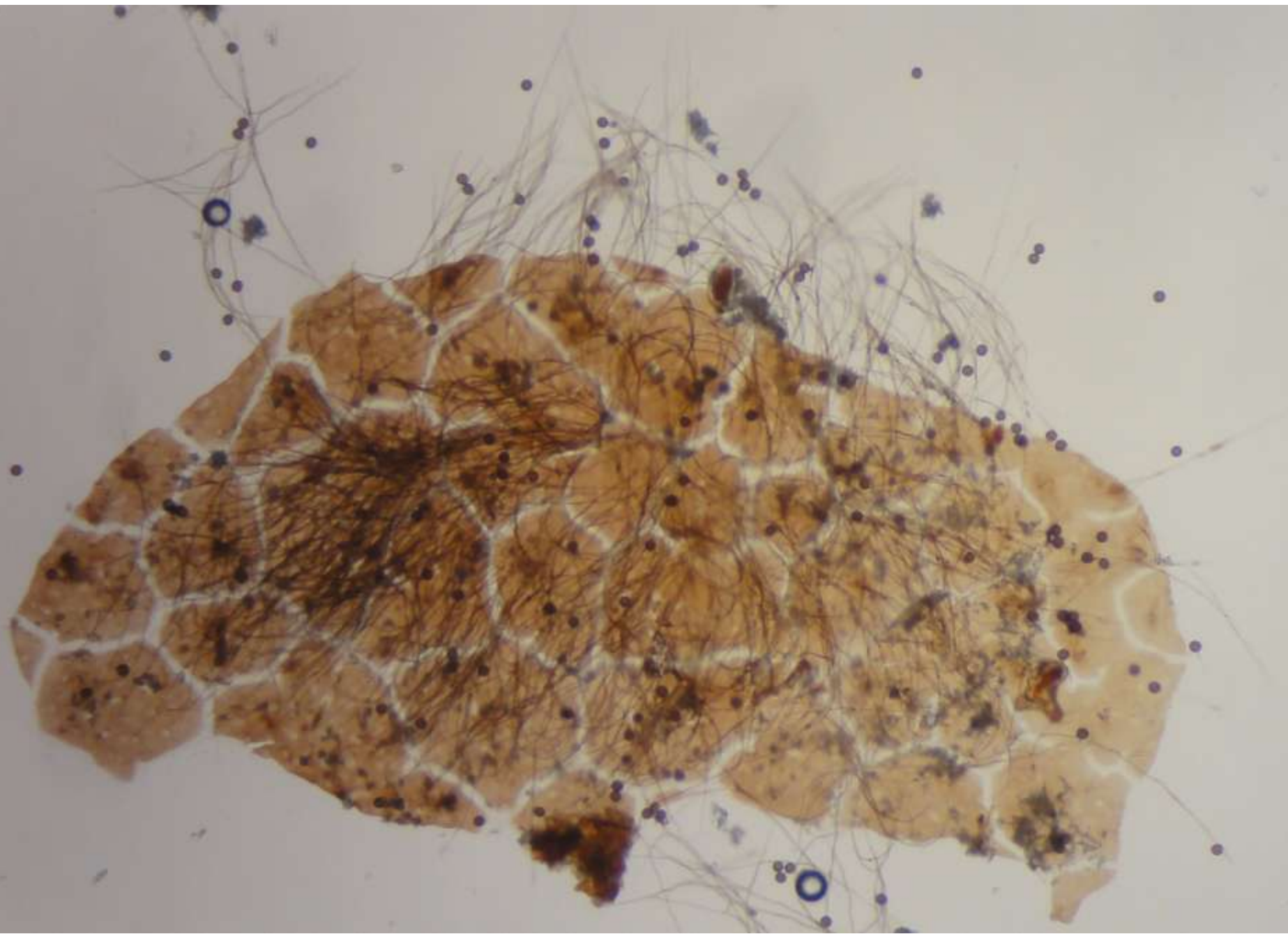


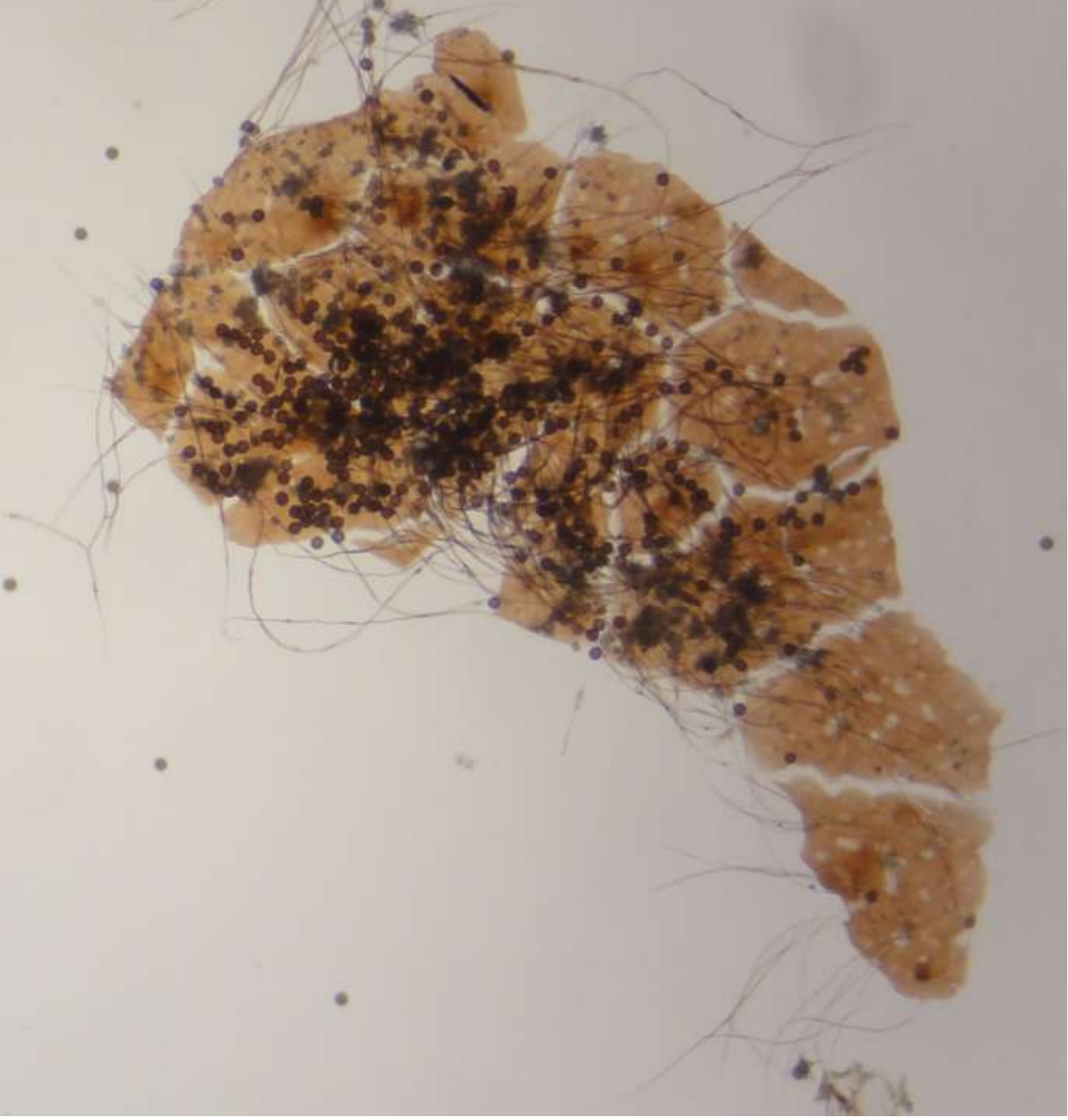
Hypocolumelle lâche, brun-foncé mais blanchâtre sous cette couche foncée.



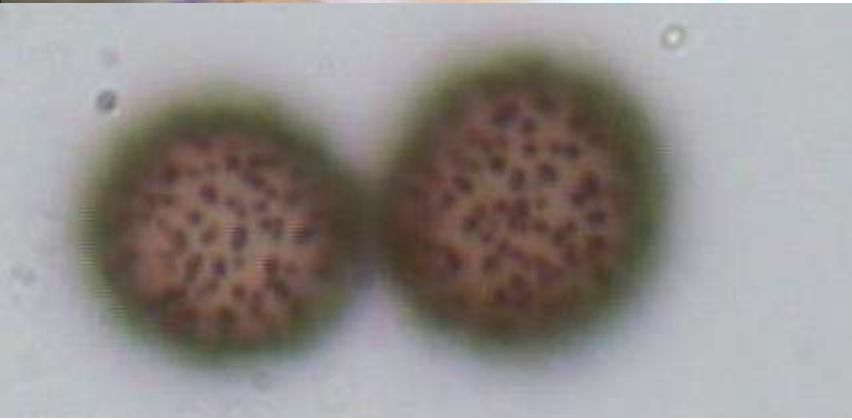
Capillitium brunâtre aux extrémités hyalines



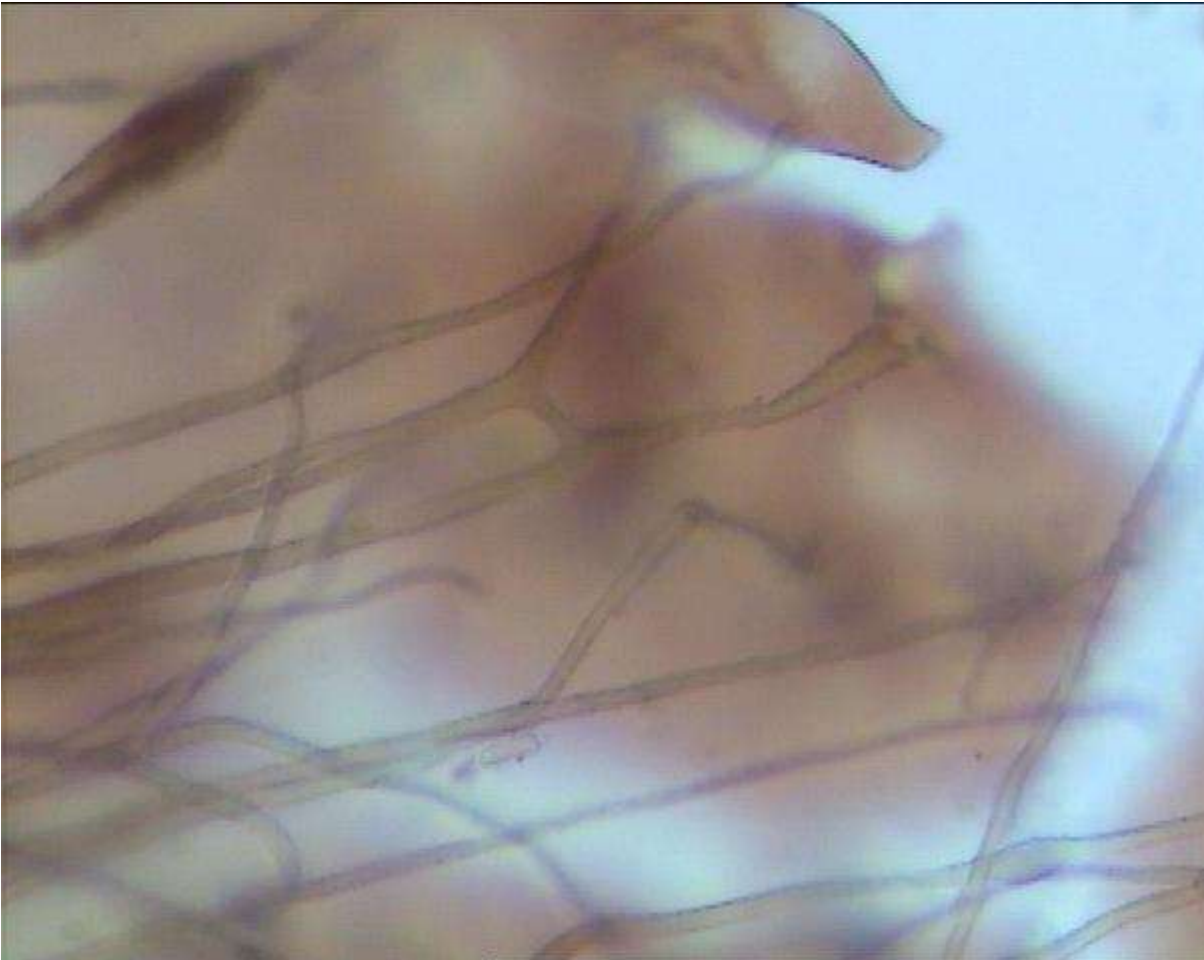




Péridium avec des surfaces brunes séparées par des bandes blanches (aspect d'une peau de girafe) et perforé (attache capillitium)



Capillitium brunâtre mais hyalin aux extrémités





Spores 10-12 μm



3 espèces proches

Surface du péridium brune bien marquée, évoquant une peau de girafe, déhiscence par fragmentation. **Hypocolumelle** lâche, brun-foncé.

<i>D. melanospermum</i>	<i>D. minus</i>	<i>D. nigripes</i>
Spores moyennement foncées, 10-12 (-14) μm , verruqueuses.	Spores claires, (7-) 8-10 (-11) μm , verruqueuses avec des groupes de verrues plus foncées.	Spores claires, 7-10 μm , verruqueuses avec des groupes de verrues plus foncées.

Didymium crustaceum est proche aussi mais la membrane intérieure du péridium est hyaline. *Lepidoderma martinii* a un péridium épais et plus brun-jaune. Il existe aussi des formes de *D. melanospermum* avec un capillitium en spirales, en tubules comme chez *D. projectile* et *D. decipiens* mais ces dernières n'ont pas le péridium brun.