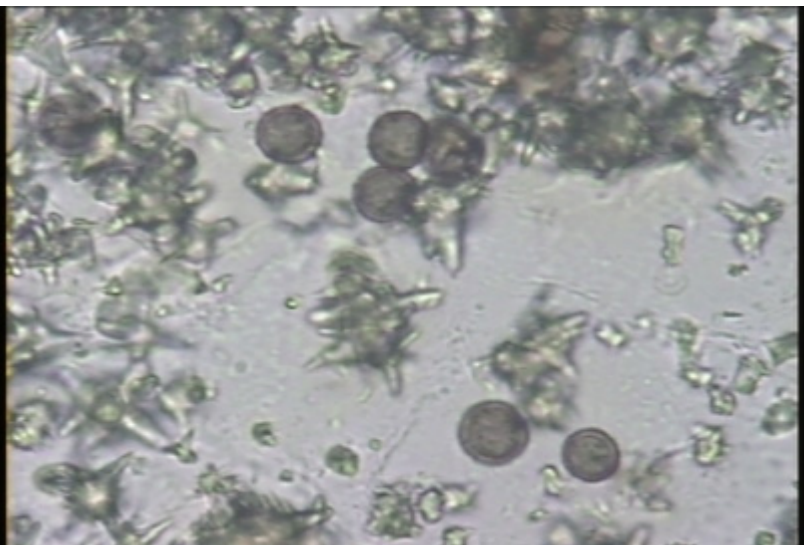
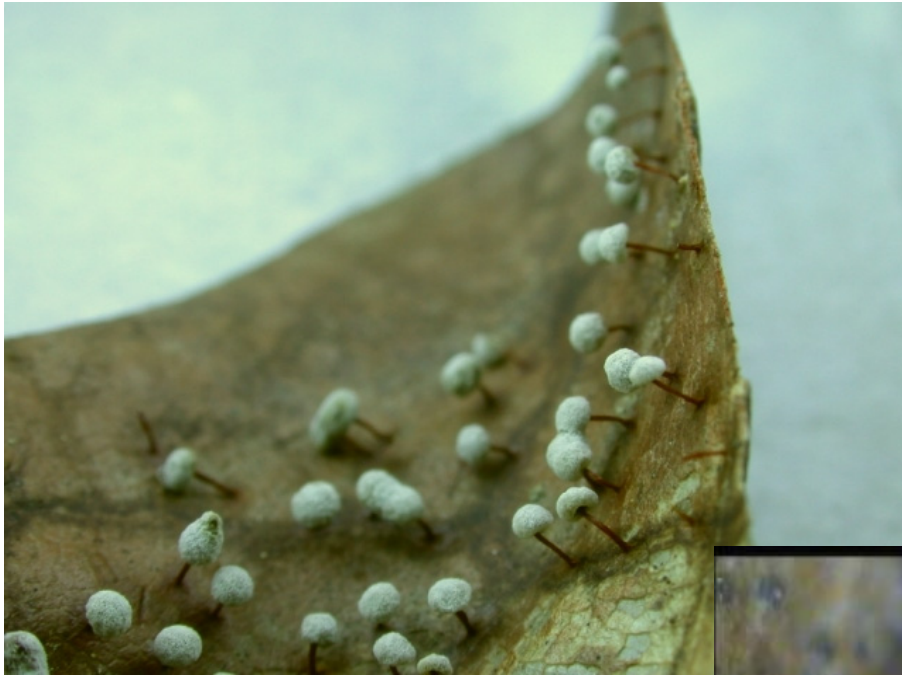


# *Didymium megalosporum* Berk. & Curt.



Leg Bernard Woerly, sur feuille de hêtre. En suivant la clé de Nannenga : 1, 13, 14, 20, 21, 22, 24, 25' = *Didymium megalosporum*. Caractérisé par des sporanges gris-ocracés, stipe cylindrique translucide brun-rouge et par des spores pâles qui sont couvertes de verrues uniformes (?) et par de larges cristaux de calcaire tandis que chez *D. bahiense* les spores sont couvertes de verrues avec des groupes de verrues plus larges. Sur le plan de l'écologie, *D. bahiense* est une espèce à tendance rudérale, herbes sèches entassées, compost...rien que le fait de la trouver sur une feuille de hêtre m'a fait penser que ce n'était pas bahiense nous a expliqué M. Meyer.

