

Didymium clavus (Alb. & Schw.) rabenh.

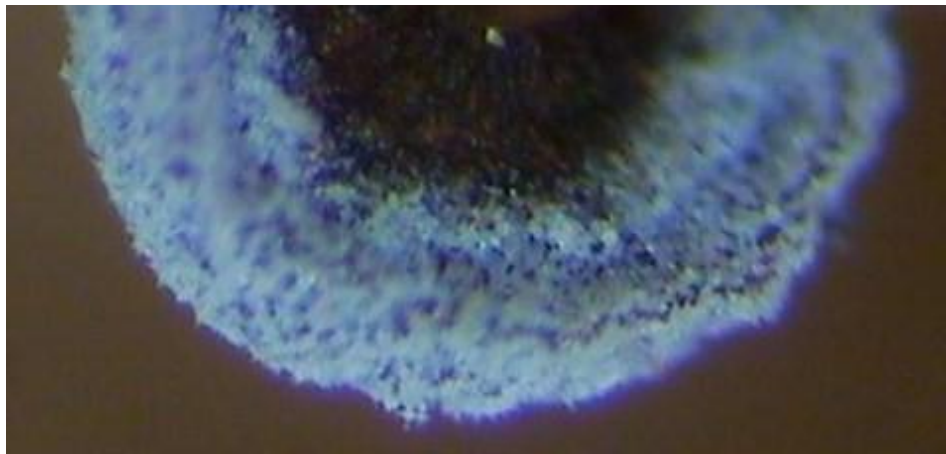


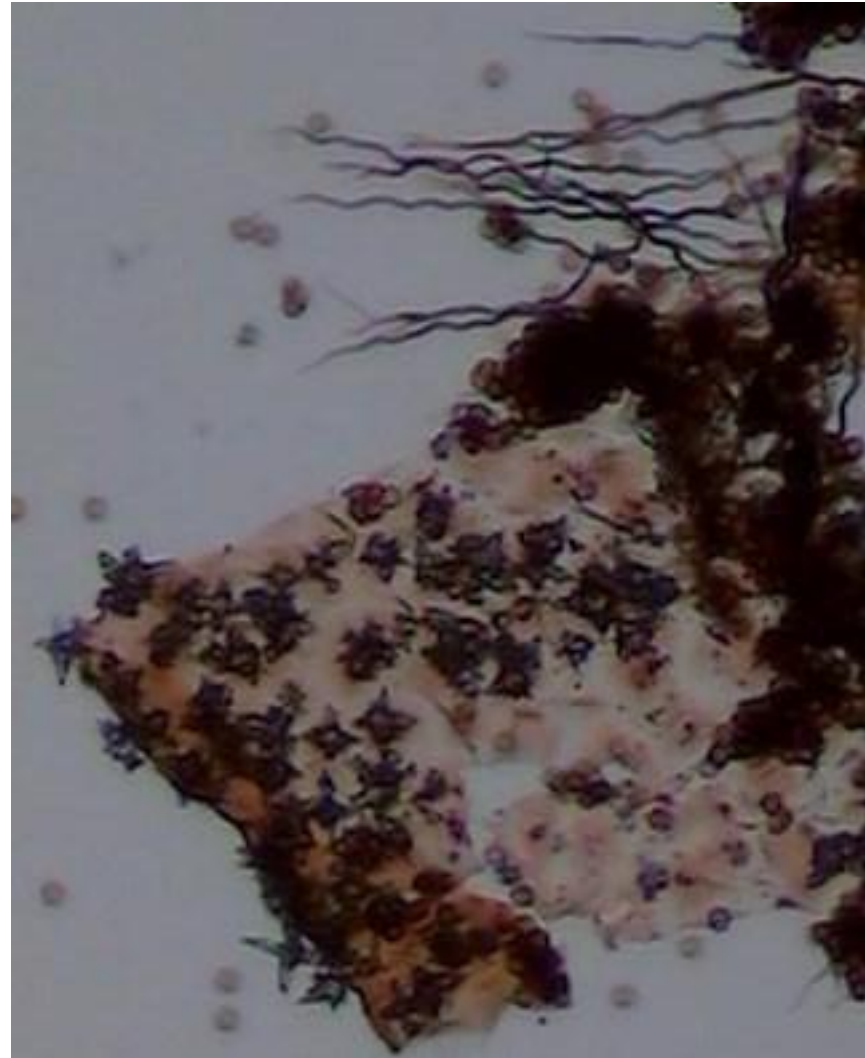
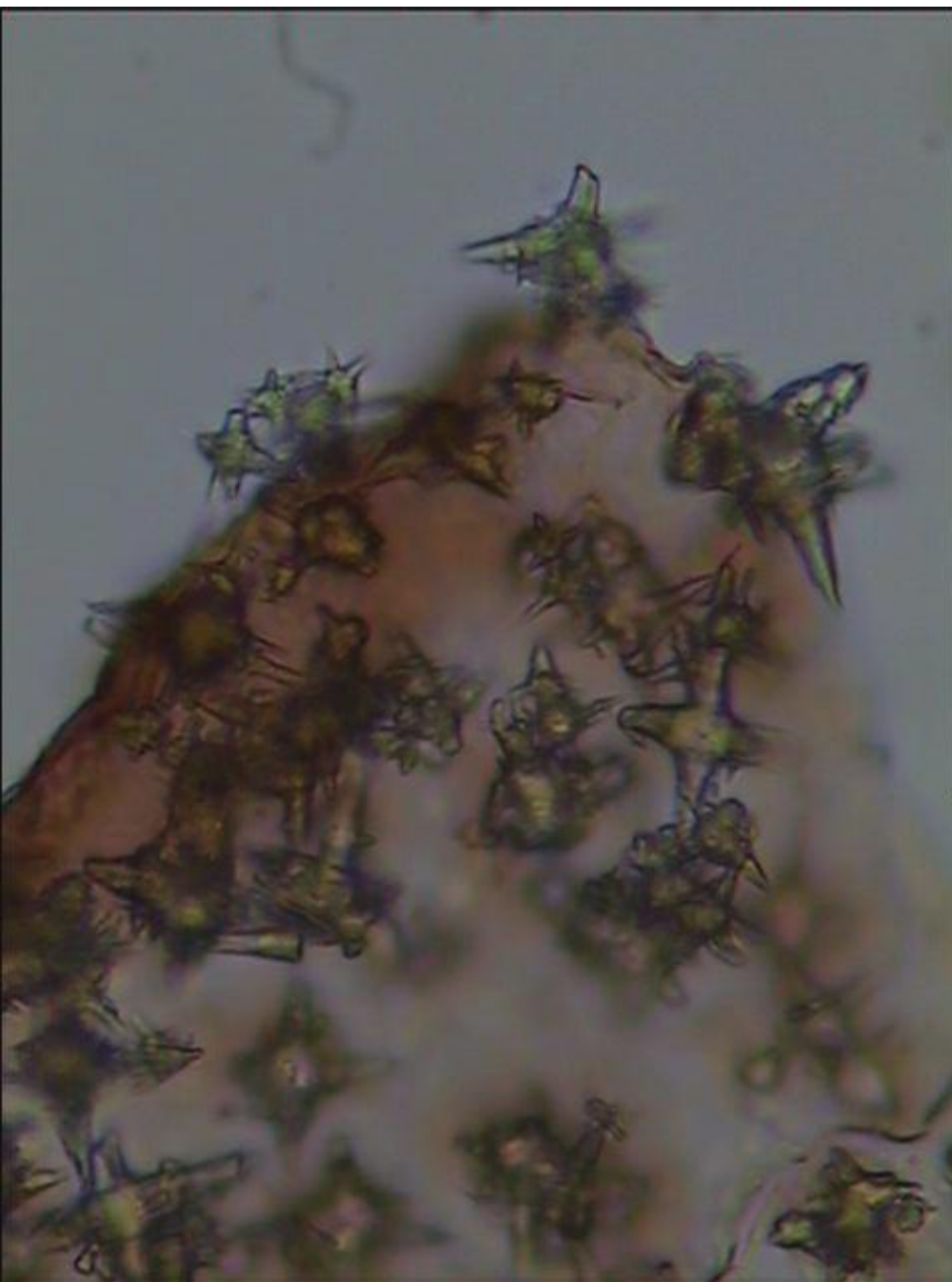


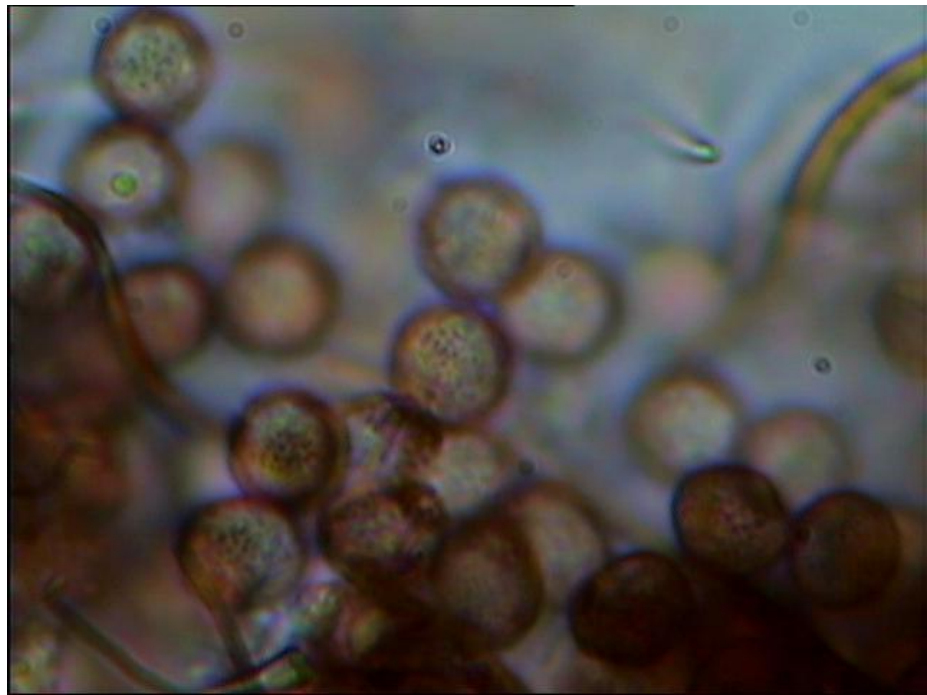
Ile Sainte Marguerite (FR), le
09/05/09.

En suivant la clé de Neubert & Al.
1, 18, 21, 24

Sporocarpes aplatis, discoïdes,
avec un grand disque basal
sombre, déprimé ; tachés de
sombre par transparence sans
délimitation nette des tessellures.
Spores 6-8 μm .







	<i>D. clavus</i>	<i>D. applanatum</i>	<i>D. squamulosum</i>
Stipe	Brun foncé-noirâtre, sans calcaire	Blanchâtre, avec calcaire	Quand présent, blanchâtre, avec calcaire
Columelle	Sans	Sans	Avec
Spores	6-8 μm	10,5 μm	7-12 μm