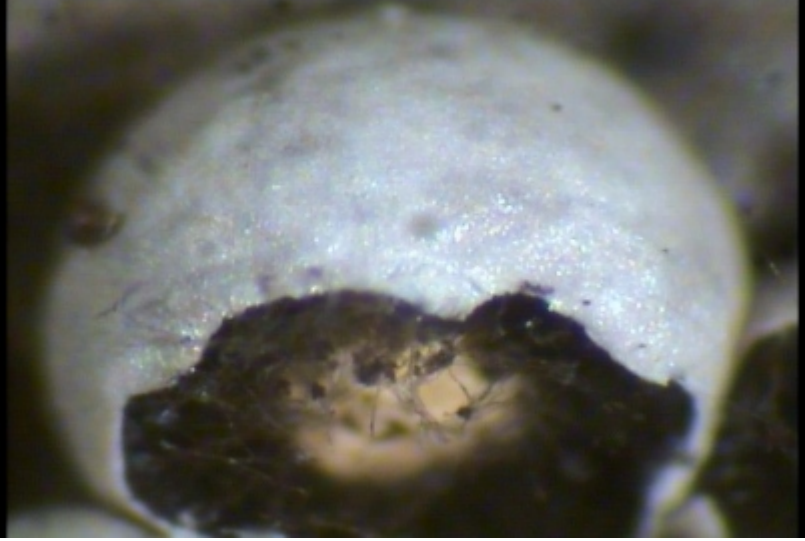


Diderma umbilicatum Pers.



Leg. Jean-Louis & Bernadette Martin - En suivant la clé de Nannenga ; 1' voir 15 Subg. Leangium, 15 voir 17, columelle présente,... = *D. umbilicatum* (spores 9-12 μm , brun pourpre) ou *D. umbilicatum* var. *macrospora* (spores 13-16 μm , gris-pourpre). Nannenga indique une columelle brun-rougeâtre tandis que cette récolte présente une columelle brun-beige-ocracé. *D. montanum*, (proche de *D. umbilicatum*) a une columelle plus petite et moins haute, un péricardium constitué de 2 couches généralement distantes l'une de l'autre et des spores plus petites (7-9(10) μm). Voir http://www.nivicol.de/diderma_umbilicatum.htm.

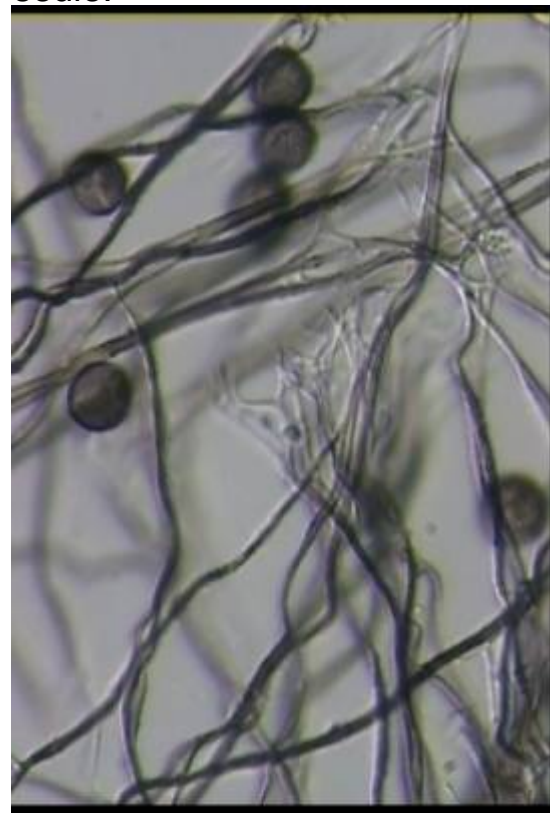
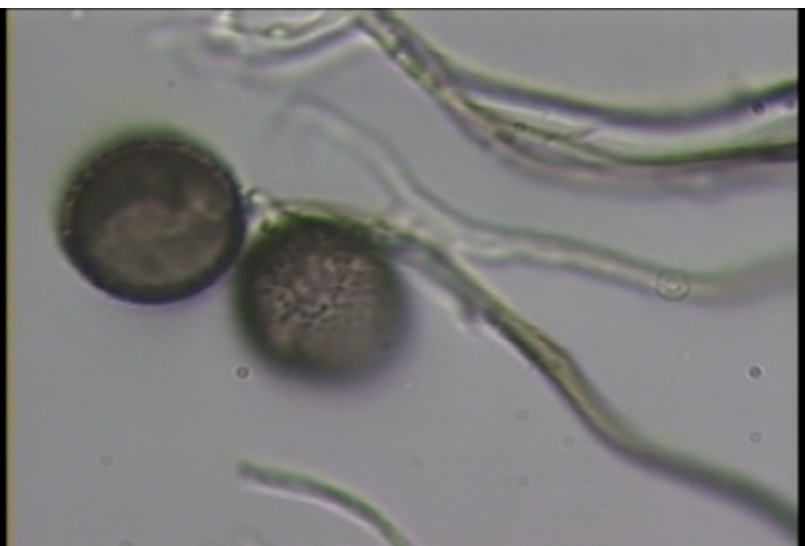


**Péridium couche extérieure
brillante (exopéridium)**



Péridium intérieur beige-ocracé
(endopéridium). Les 2 couches semblent n'en
former qu'une seule.

Hypothalle, pseudo ou subtype et columelle



Spores 10-11 μm

