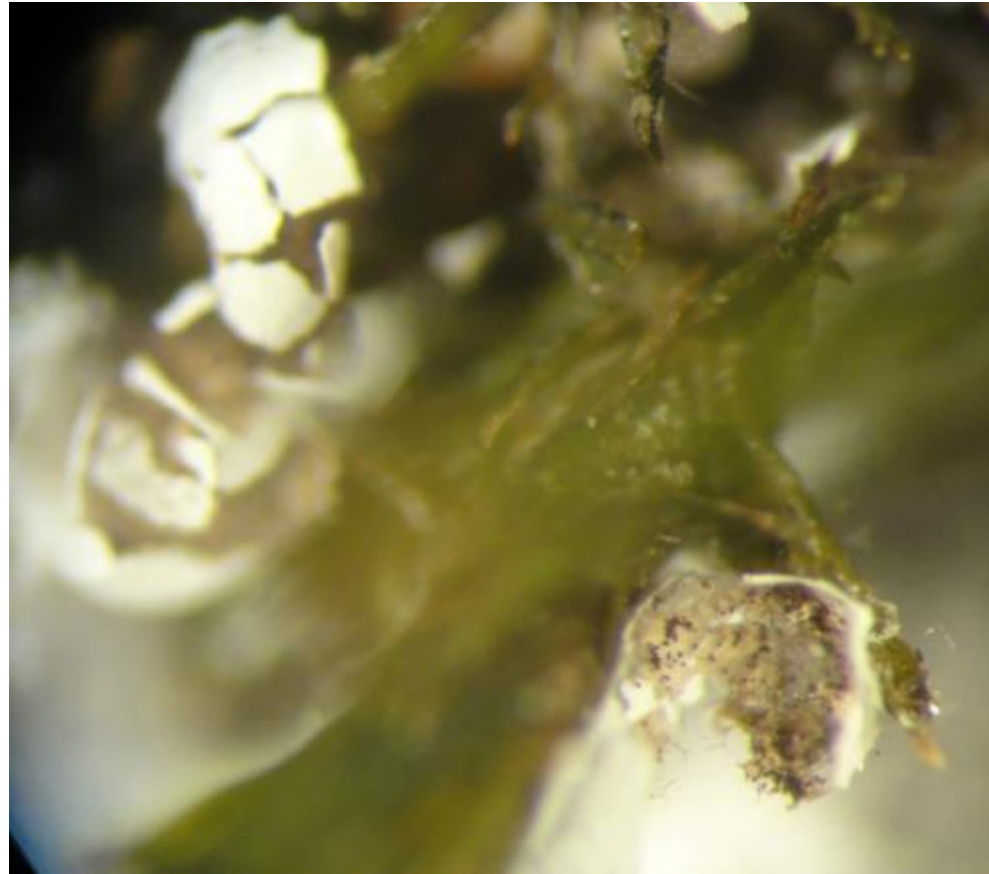


Diderma sessile

Rognaix, 1° mur moussu en béton, soutenant la route forestière – N45°35'09'' - E06°26'36'' – 29/09/2006 – Alt. 437 m.
Spores 10-12 μm - Herb. M. Meyer N° 36826



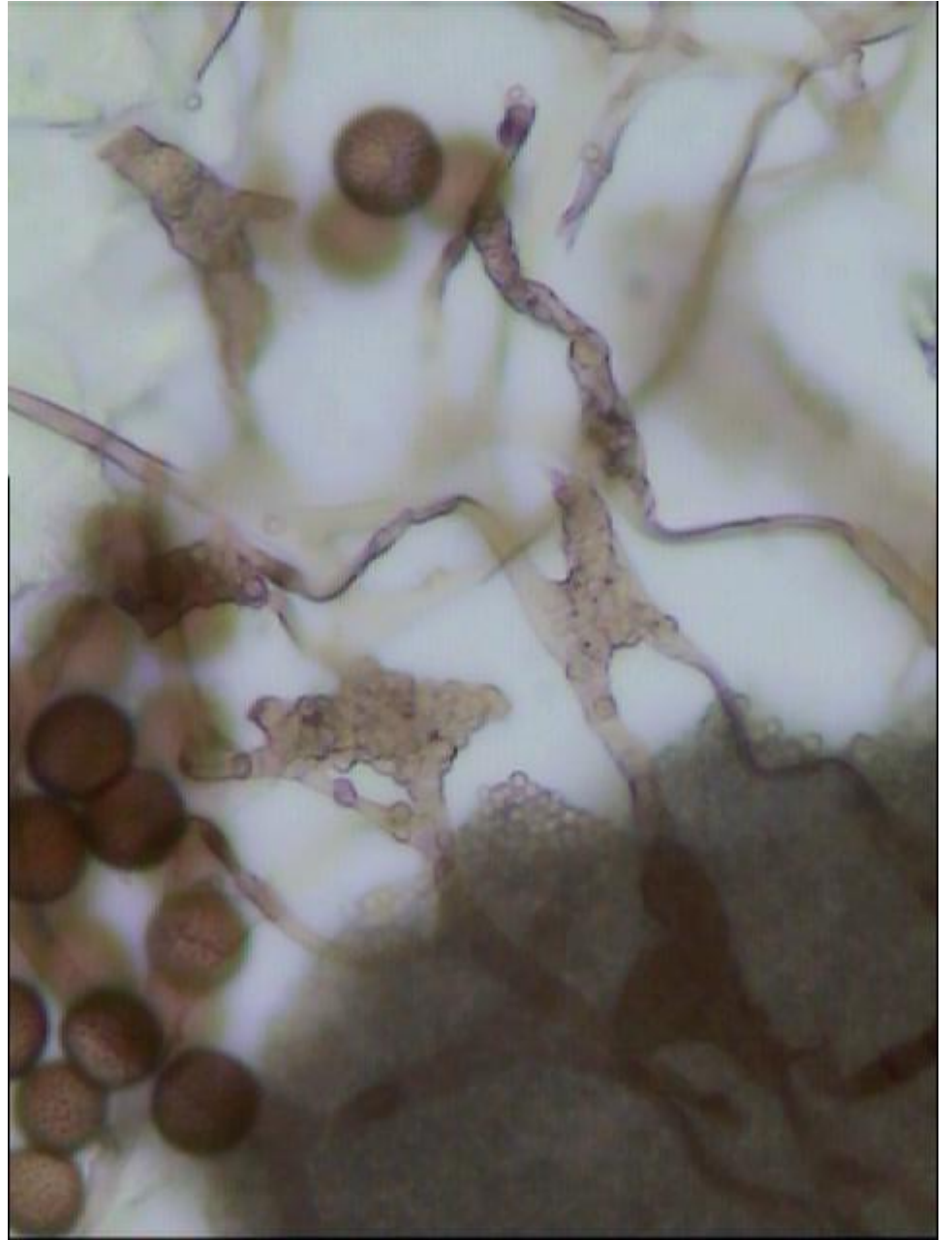


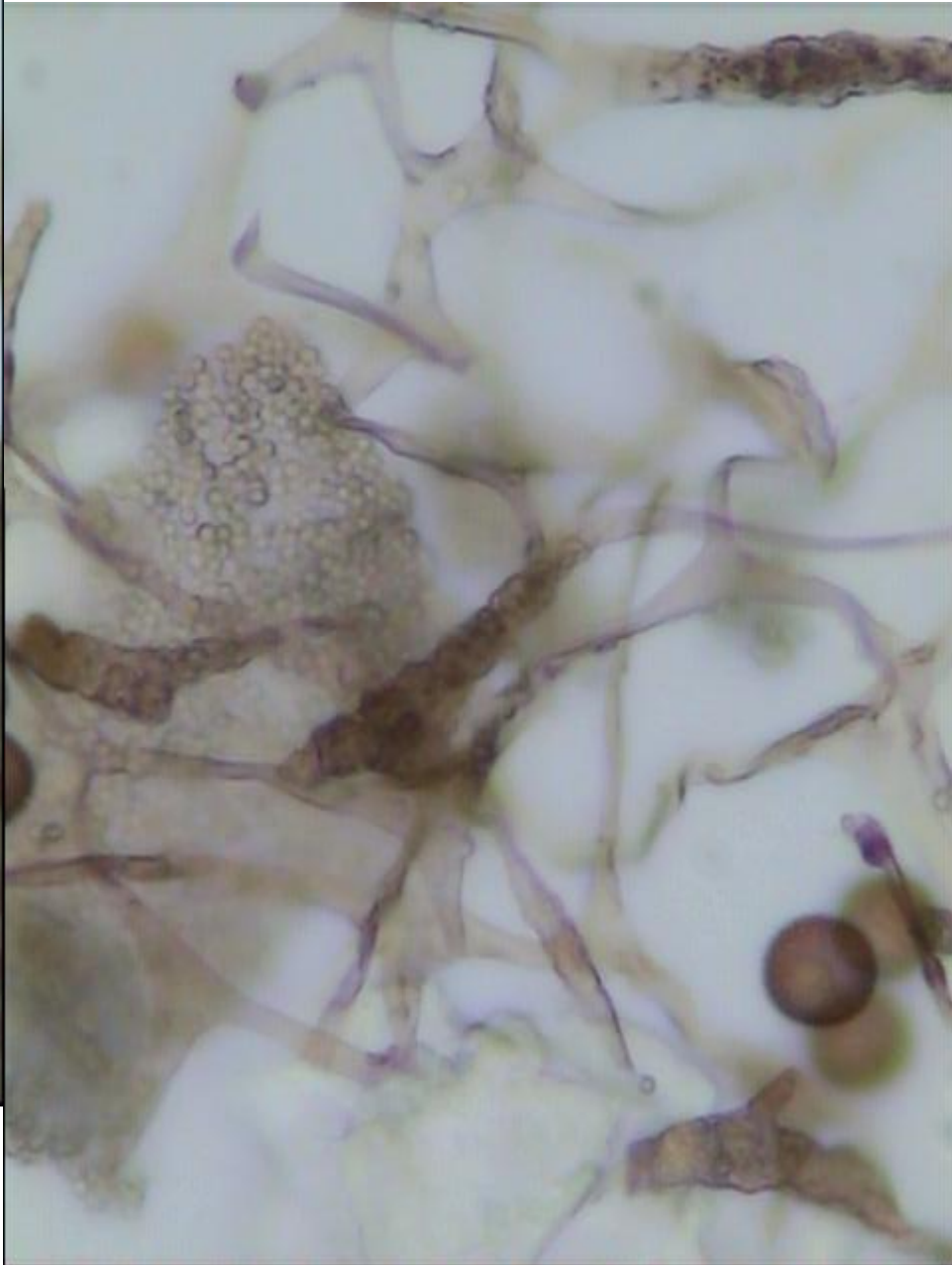
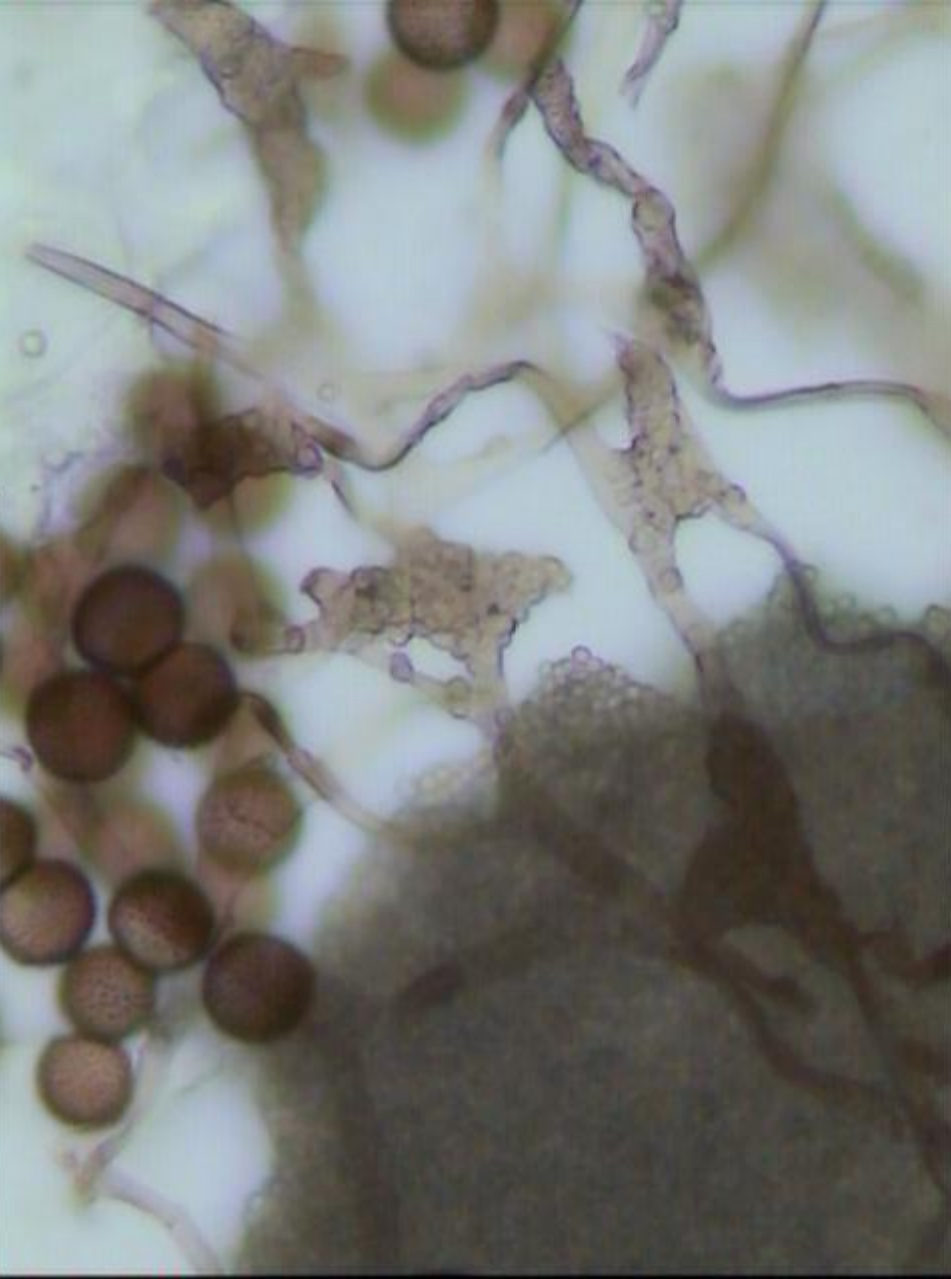
Péridium double.

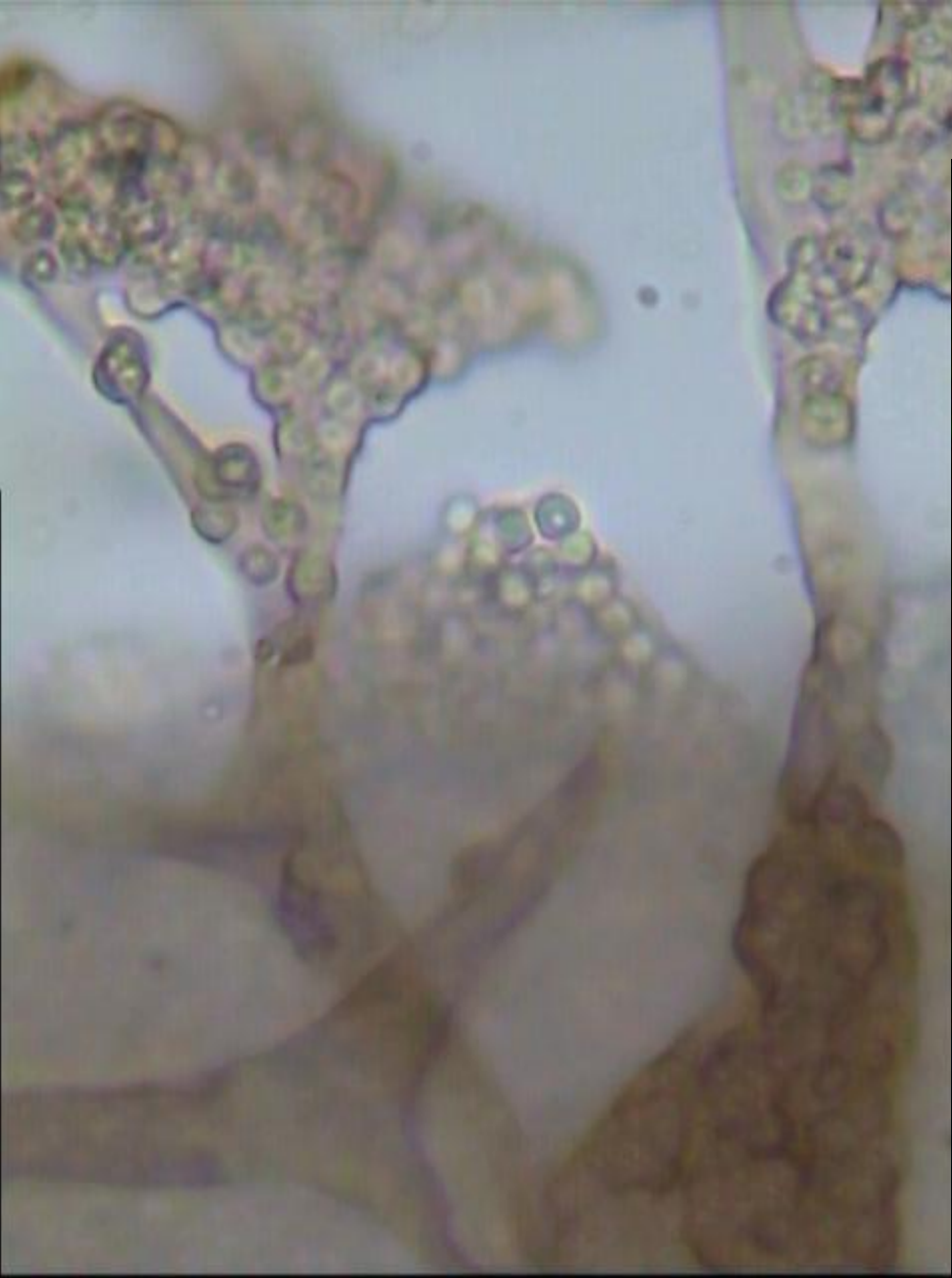
Capillitium en réseau.

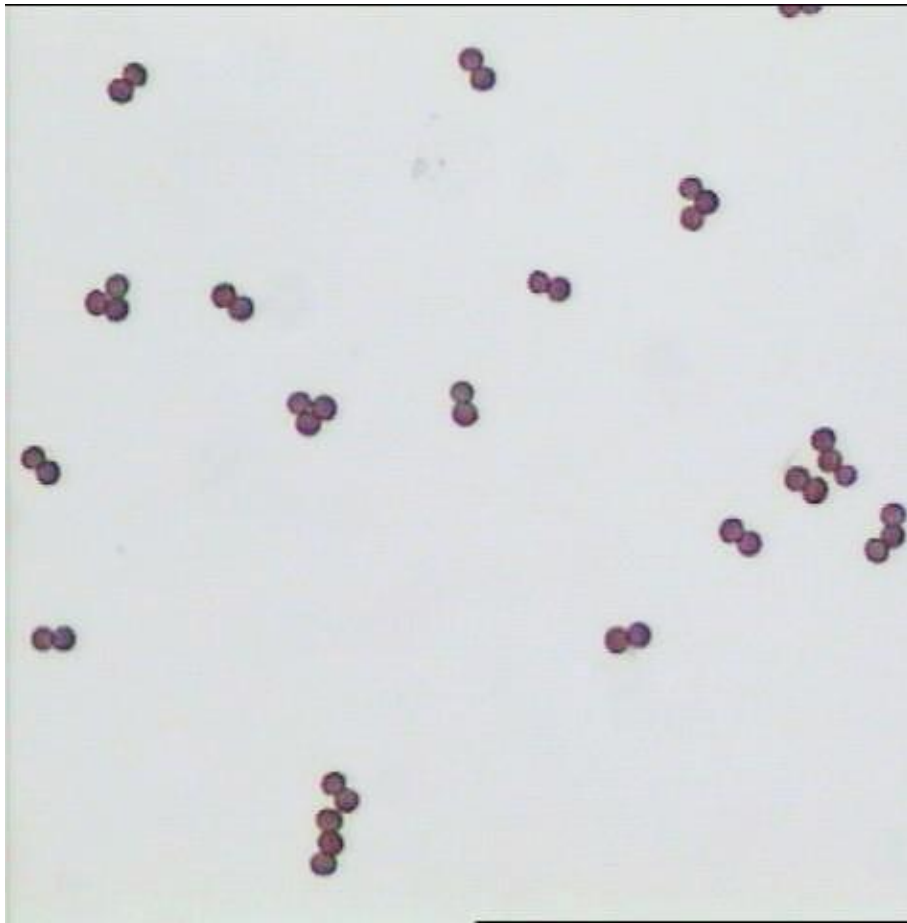
Les spécimens de cette récolte ne présentent pas de columelle (en général la columelle est présente).

Capillitium irrégulier, à filaments en
lanières, brun très clair au microscope
mais paraissant hyalins sous la bino.









Spores (10-12 μm) souvent groupées par 2 ou par 3.



