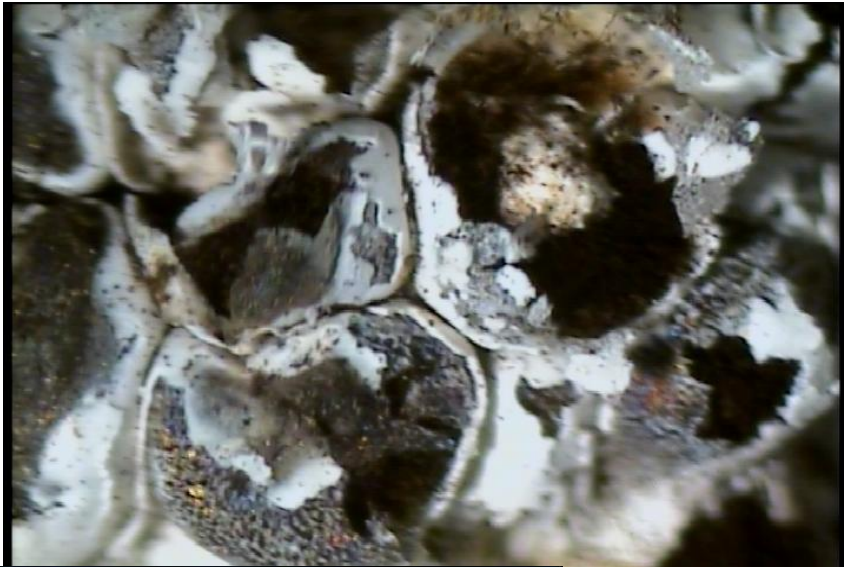


# *Didierma meyeræ* H. Singer, G. Moreno, Illana & A. Sanchez

Spores foncées, fructification avec calcaire (granules) au niveau du périidium, capillitium sans calcaire et rayonnant = ***Didierma***

Columelle pas en une base blanche comme chez *D. globosum* var. *europæum*, pas proéminente comme chez *D. fallax*, mais épaisse et crème ocracé. L'hypothalle est bien développé. La couche interne du périidium est irisée et maculée de blanc avec des dessins formant +/- un réticule tandis que chez *D. alpinum* l'aspect est plus comme saupoudré ne formant pas un réticule. = ***Didierma meyeræ*** (si périidium recouvert d'écailles calcaires = fo. *lepidodermoides*)



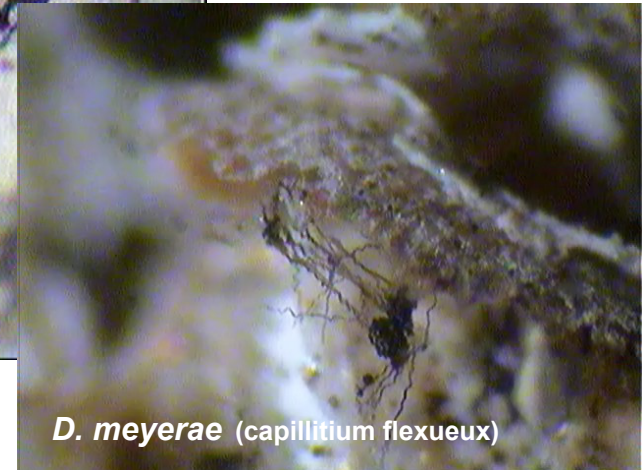
*D. alpinum*  
(aspect saupoudré)



*D. meyeræ* (couche interne du périidium irisée et formant des dessins (+/- comme un réticule))



*D. meyeræ*  
(périidium avec des taches...)



*D. meyeræ* (capillitium flexueux)