

Diderma hemisphaericum (Bull.) Hornem.

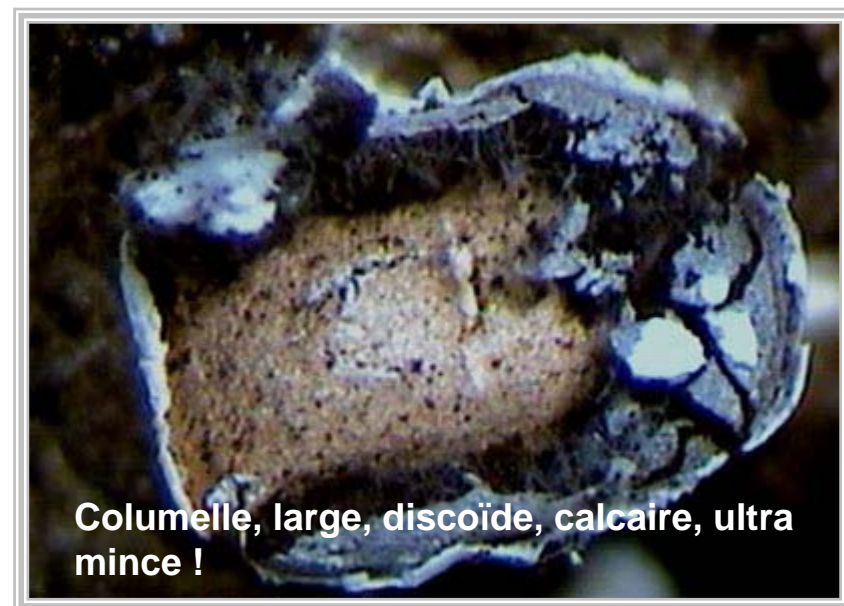


Forêt de Soignes (BE), Drève de l'Hippodrome, le 23/10/2007, sur feuilles de plantes herbacées, feuilles mortes de feuillus & écorces de bois. Sporocystes blancs, aplatis (palet de hockey). Stipe trapu, sillonné, blanc (parfois sessile), entièrement calcaire (pas simplement poudré). Columelle brune parfois plus claire.

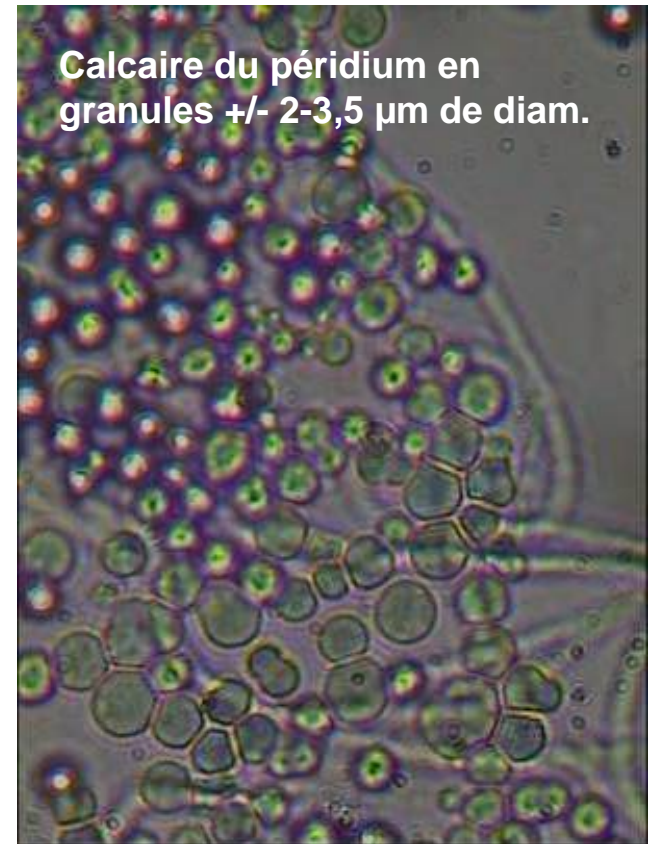
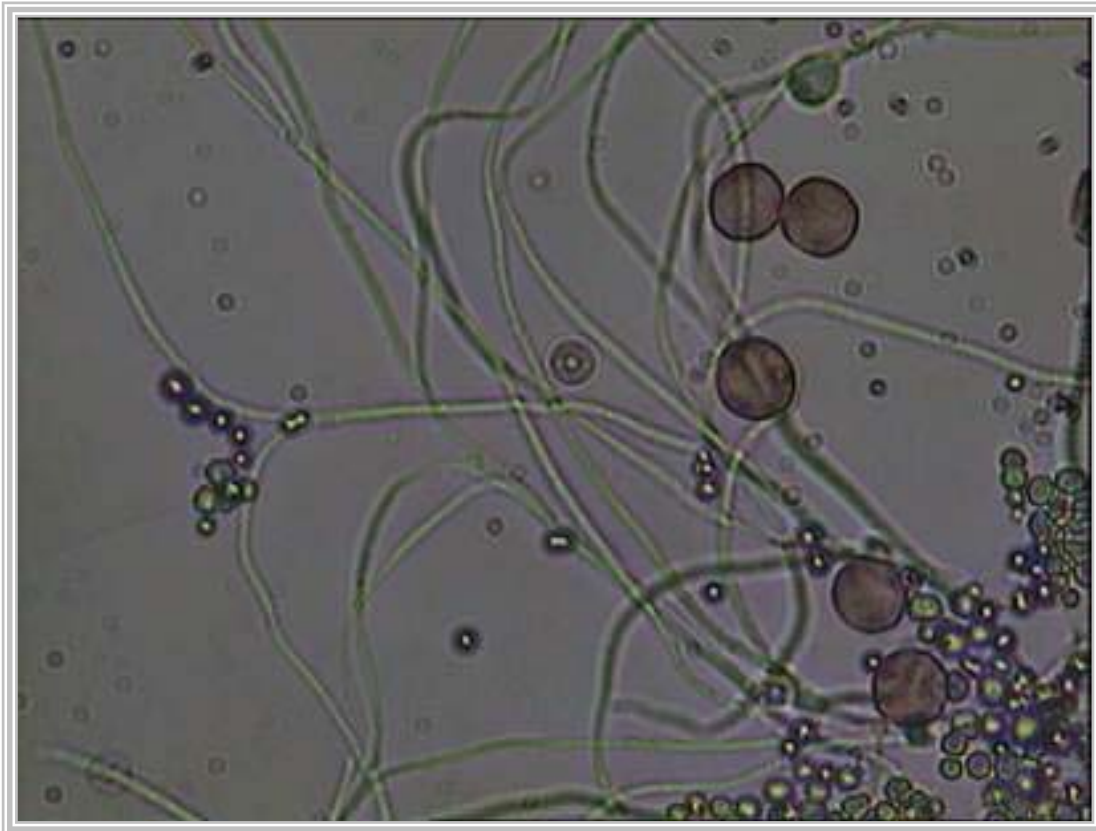


Ressemblance avec *Didymium clavus* ou *Didymium applanatum* dont le périidium est caractérisé non pas par des granules calcaires mais par un calcaire en cristaux.





En suivant la clé de Neubert & al. (trad. FR) ; sous-genre Diderma : 1=8, 8b = 24, 24b= 25a. Si sporocarpes hémisphériques à globuleux et spores sans groupes de verrues plus sombres voir *D. carneum* (spores à verrues distinctes, éparses) ou *D. montanum* (spores à verrues fines ou même à fines épines en formation serrée).



Spores brunes (en masse) et brun gris rosâtre en lumière transmise (LT), 7-9 μm de diam. Verrues petites, fines, pâles, avec des groupes de verrues plus foncées.

