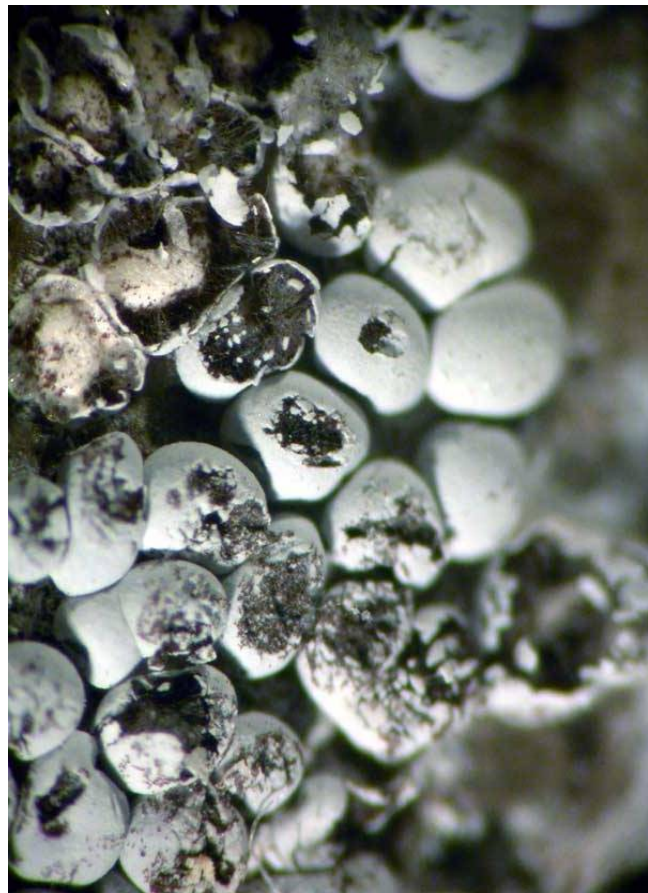


# *Diderma cinereum* Morgan



Legs Bernadette & Jean-Louis Martin. (Mémo ; en suivant la clé de Neubert & al. - Ss. *Diderma* ; pas de plasmodiocarpes voir 8, sessiles voir 9, non nivicoles voir 15, spores +/- globuleuses, verruqueuses à épineuses, sans zone claire voir 16, péridium simple ou formé de 2 couches accolées voir 17, sporocarpes blanchâtres, gris à ocre claire voir 18, sporocarpes blanchâtres à gris, columelle nettement développée, hémisphérique à globuleuse voir 19, sporocarpes clairsemés à densément répartis, péridium simple ou formé de 2 couches accolées, hypothalle à peine développé, spores finement verruqueuses = *D. cinereum* (spores (8-)9-11  $\mu\text{m}$ ). Sous la bino (voir photo en haut à droite et en bas de page) les fructifications semblent plus blanchâtres. Vérifier si *D. cinereum* a bien la membrane intérieur du péridium brillante (voir photo en bas de page) et si la columelle n'est pas un peu grande pour cette espèce ??? Si sporocarpes densément serrés les uns contres les autres ou même amoncelés, péridium double, hypothalle fortement développé, riche en calcaire, spores distinctement épineuses voir *D. spumarioides*. *D. globosum* a également un péridium à 2 couches mais plus distinctes l'une de l'autre.

