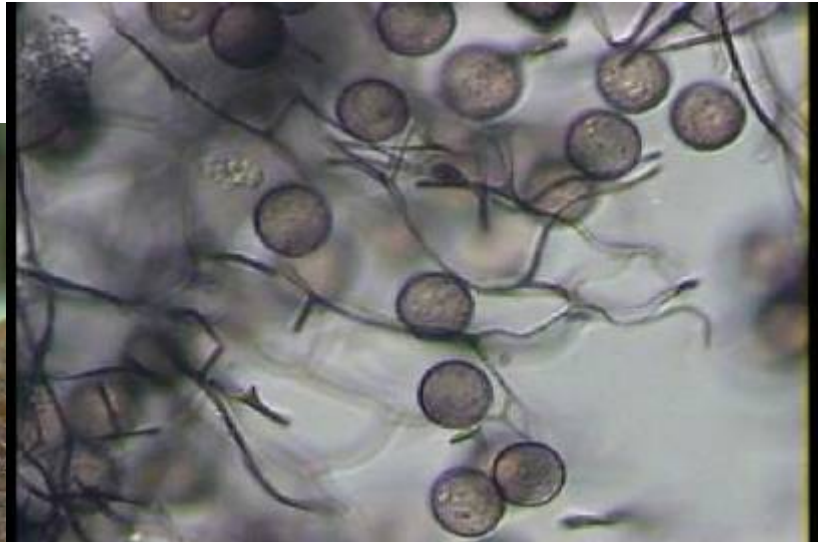
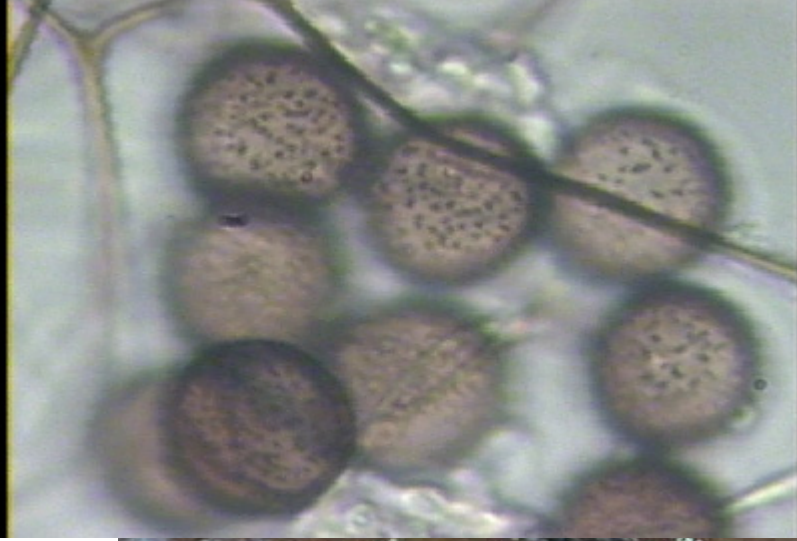


***D. asteroides* (A. & G. Lister) G. Lister**





En suivant la clé de Neubert & al. ;
sporocarpes sessiles, espèces non
nivicoles (strict), périidium s'ouvrant +/-
en forme d'étoile ou de fleur,
sporocarpes brun sombre à brun noir
lorsqu'ils sont encore fermés, columelle
formée d'une épaisseur de la base.