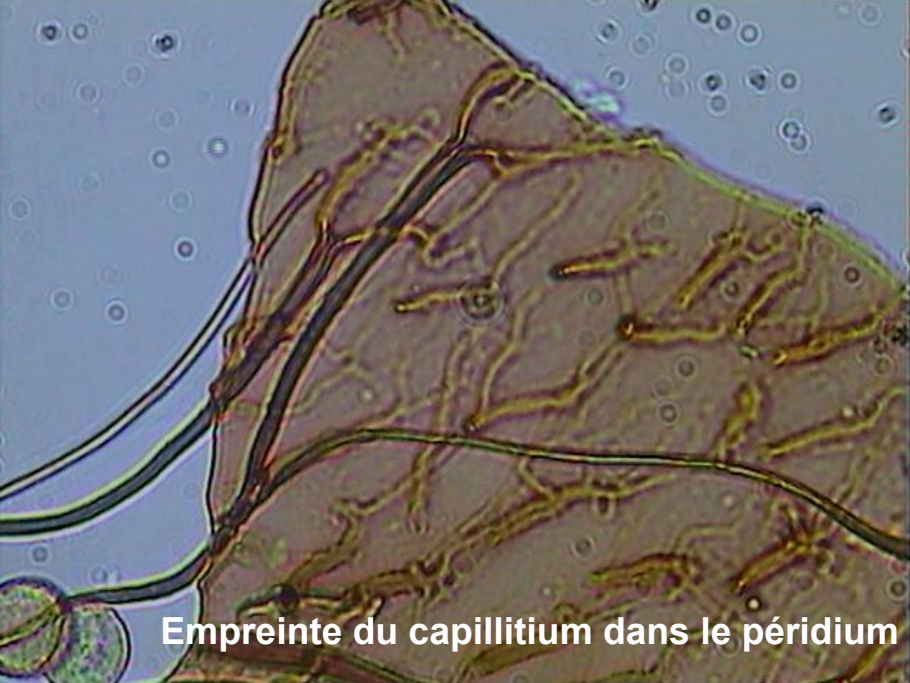


Dianema inconspicuum Poulain, Mar Mey et Bozonnet

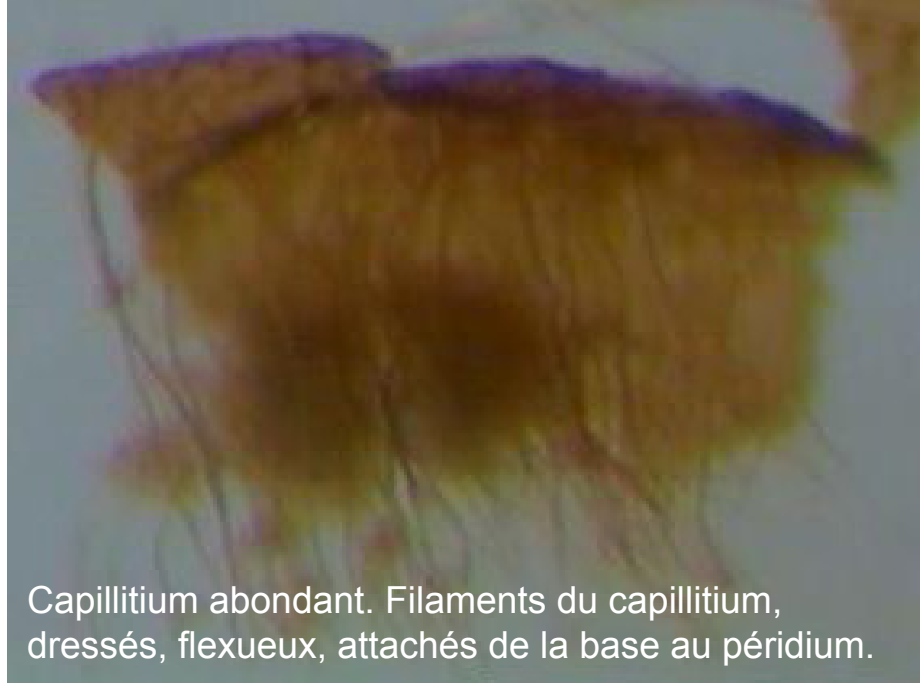
(La Bathie, 09/07/1999, alt. 1800m, sur *Vaccinium myrtillus*, herb. M. Meyer 20.443)

Espèce nivicole. Sporocystes solitaires, sessiles, pulvinés +/- 1,5 mm et 0,3 mm de haut. Périidium persistant, brun de datte, brillant, lisse ou ridé/plissé. Filaments du capillitium, dressés, flexueux, attachés de la base au périidium. Spores en masse gris-orangé avec une nuance de rosâtre (un peu + jaunâtres sous la bino (lumière ?)). Spores finement spinuleuses, (10) 11,5-12 (13) μm . Pas d'hypothalle observé.





Empreinte du capillitium dans le péricidium

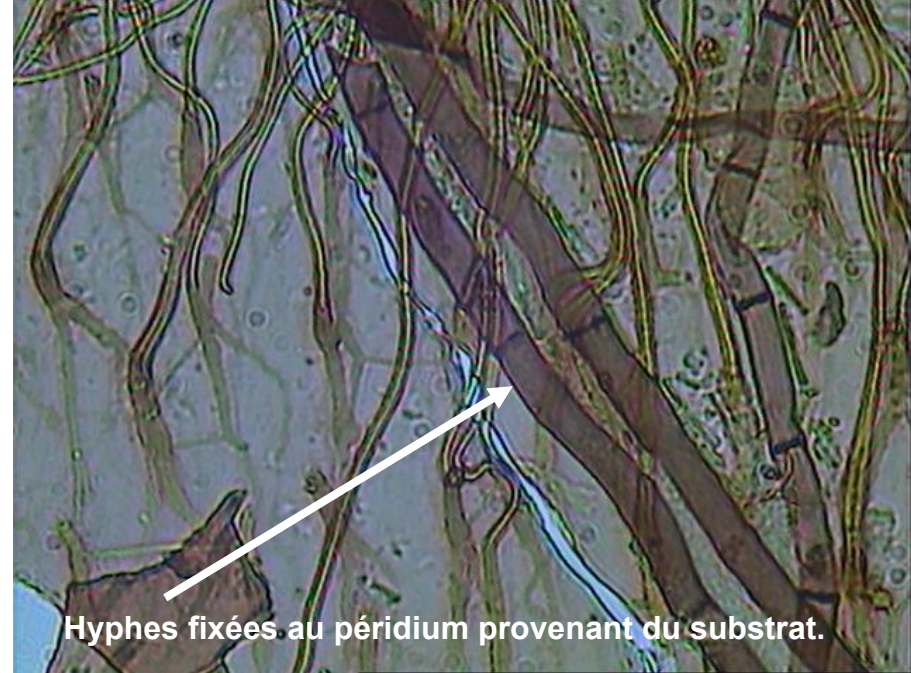


Capillitium abondant. Filaments du capillitium, dressés, flexueux, attachés de la base au péricidium.

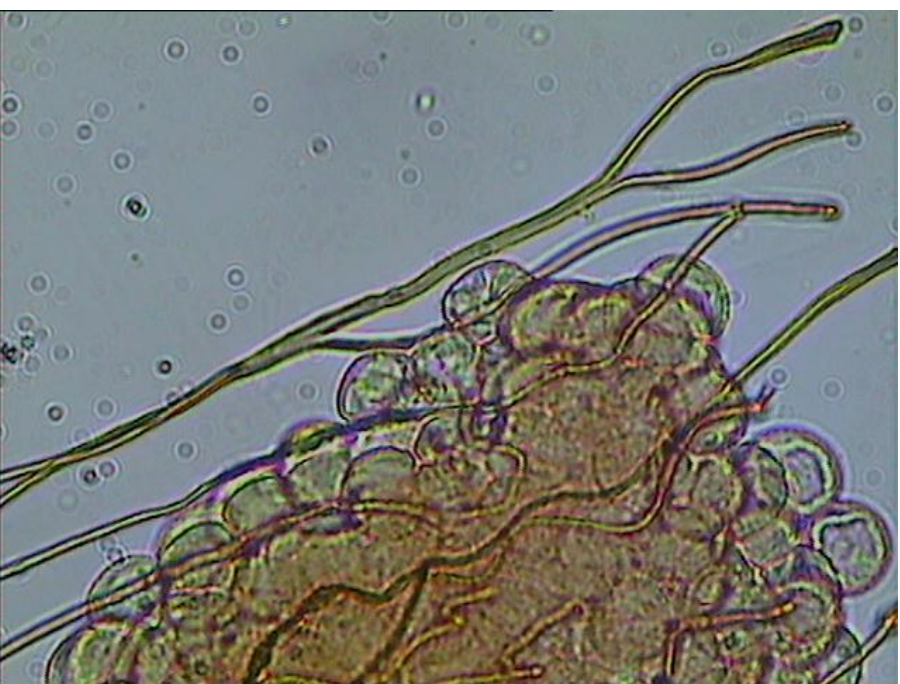




Spores 11,5-12 (13) μm .



Hyphes fixées au périidium provenant du substrat.





En étudiant le péridium, j'ai retrouvé dans ma préparation des fragments indépendants, hyalins...

Est-ce la seconde couche du péridium ou ma préparation parasitée ? Si c'est la seconde couche elle semble être indépendante car je n'ai retrouvé aucun fragments hyalins sur les bords de la couche brunâtre.

Matériel insuffisant pour vérifier.

