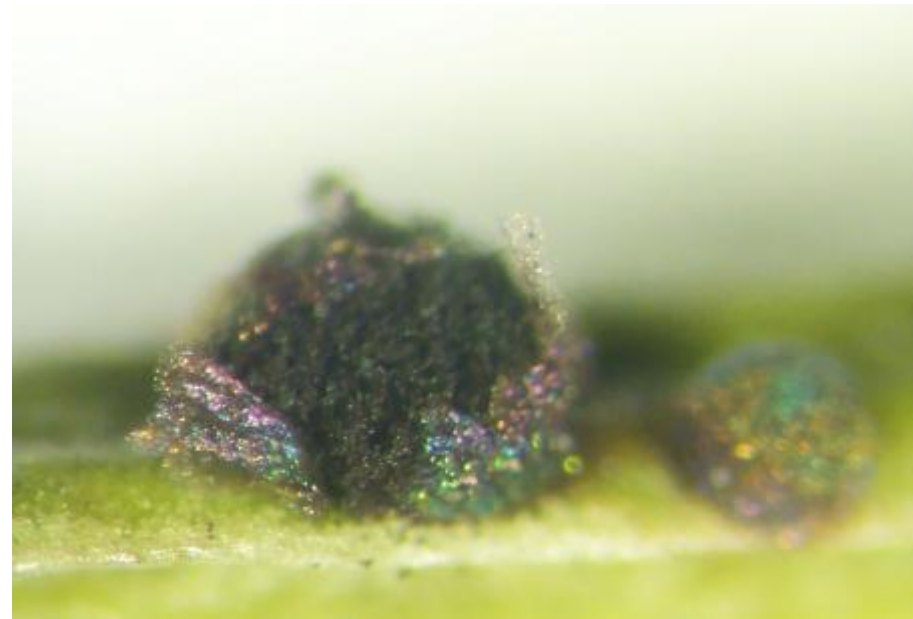
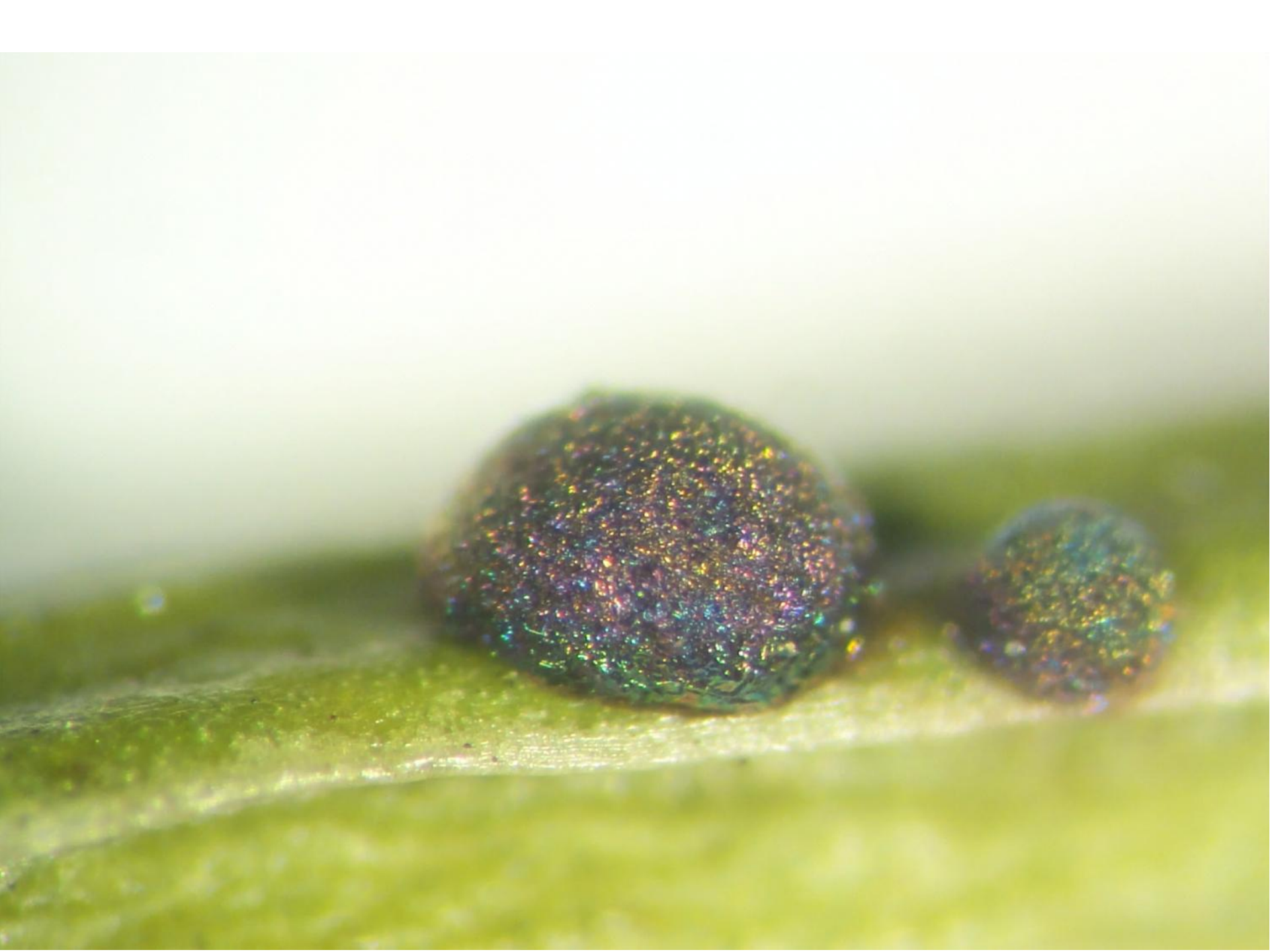
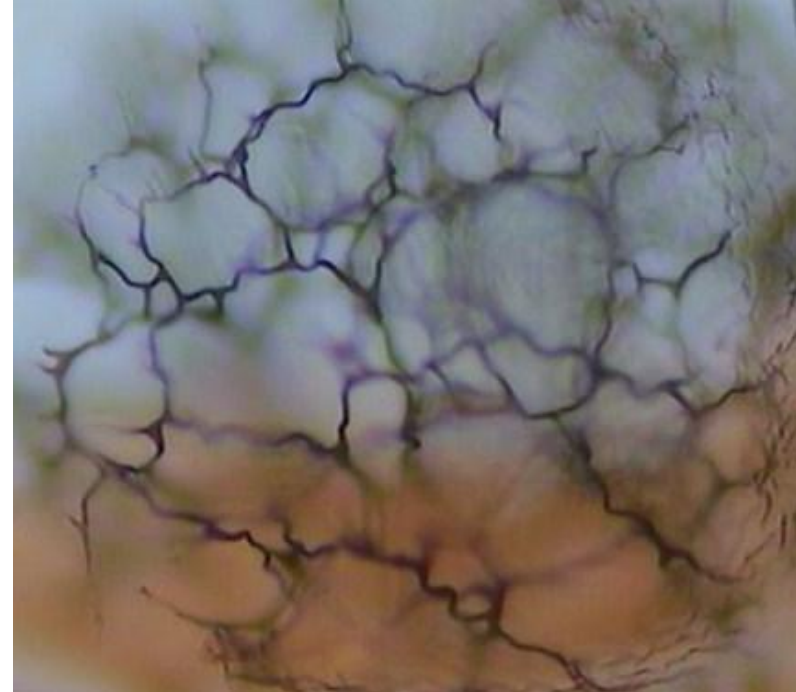


Diacheopsis pauxilla Mar. Mey. & Poulain

La Bathie (FR73), 01/06/2009, alt. 1787m, nivicole. Herb. M. Meyer N° 38194. Sur *Vaccinum myrtillus*. Spores 13-17 μm . Capillitium dressé ? Il me semble plus en réseau lâche que dressé... et selon Marianne, pas aussi dense que le type.

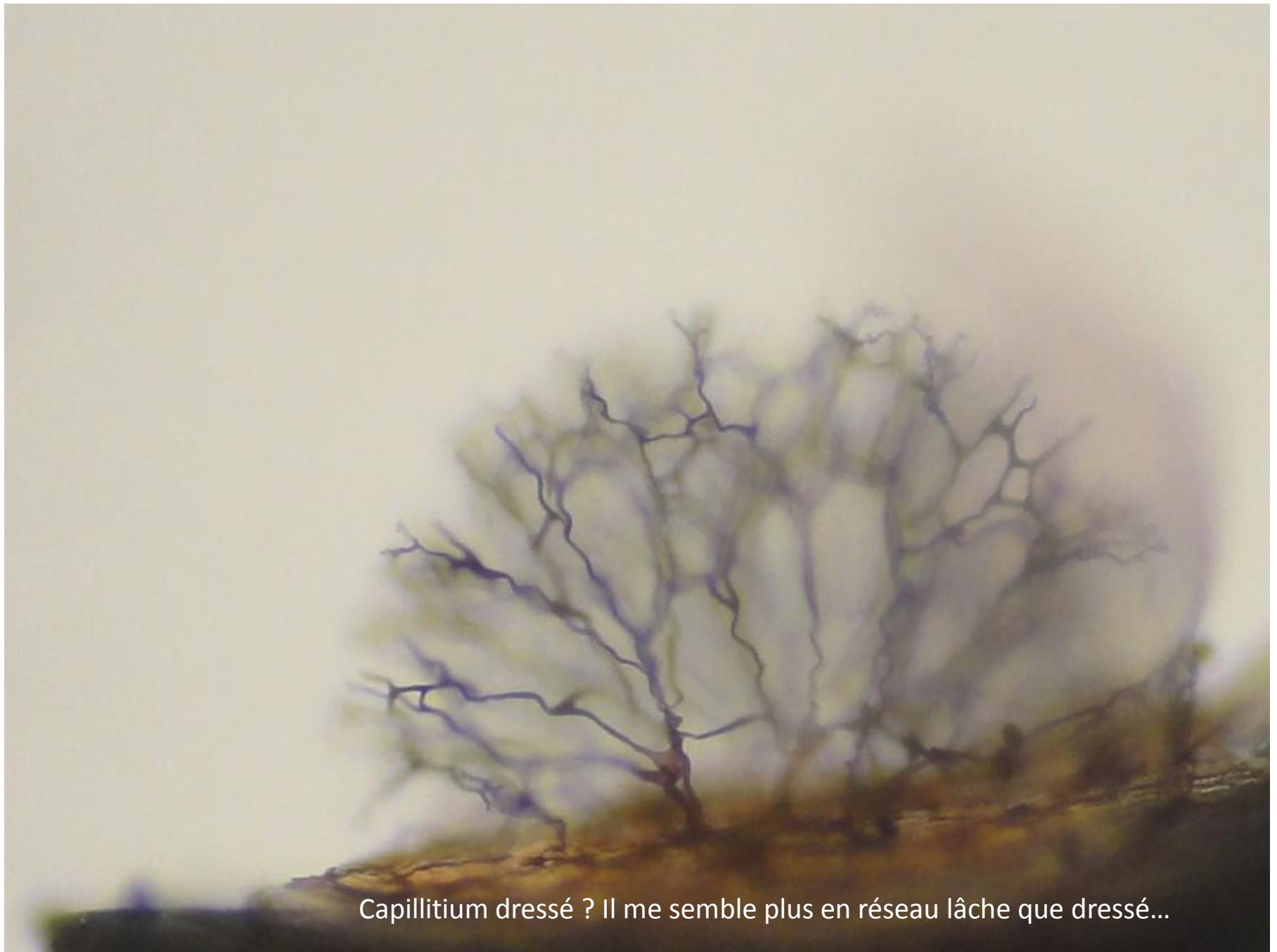






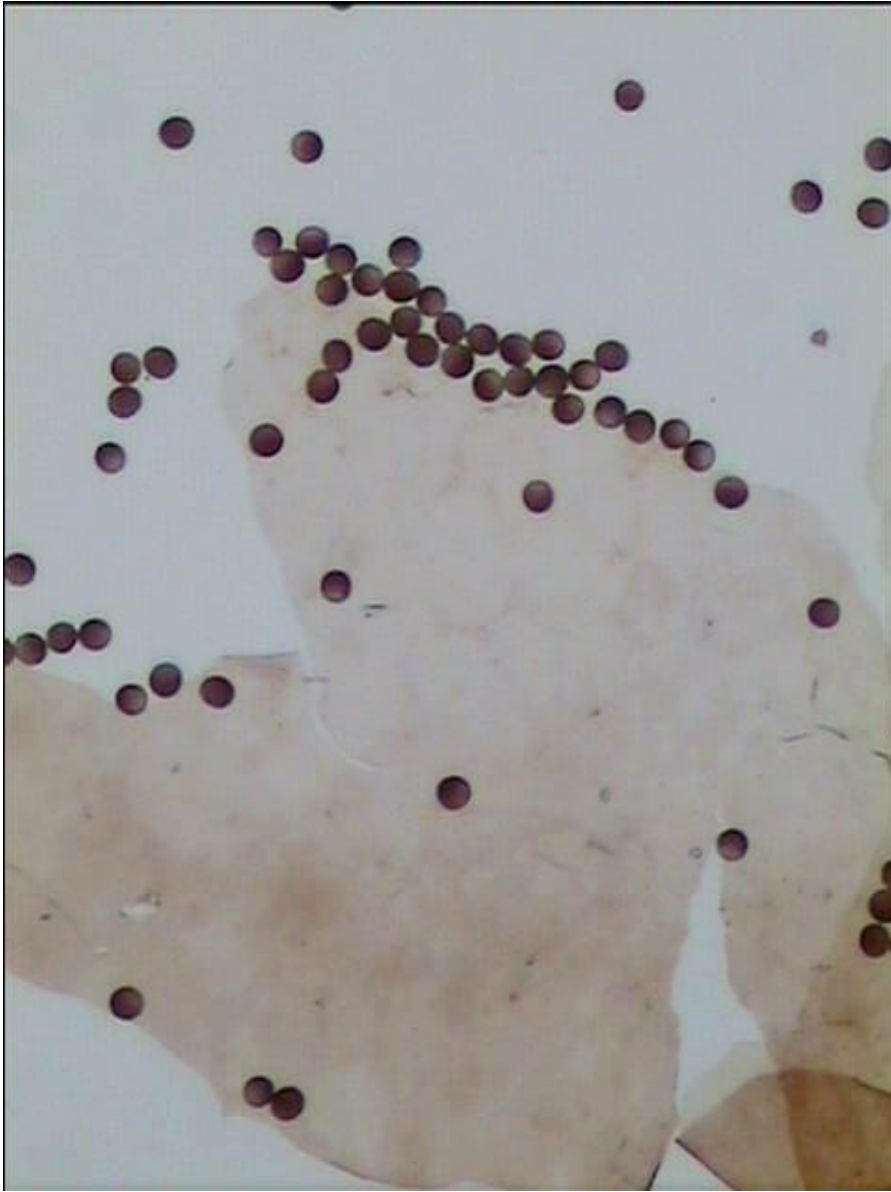
Capillitium brun sauf aux extrémités



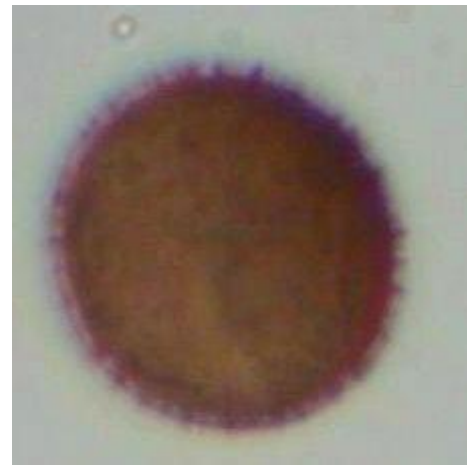
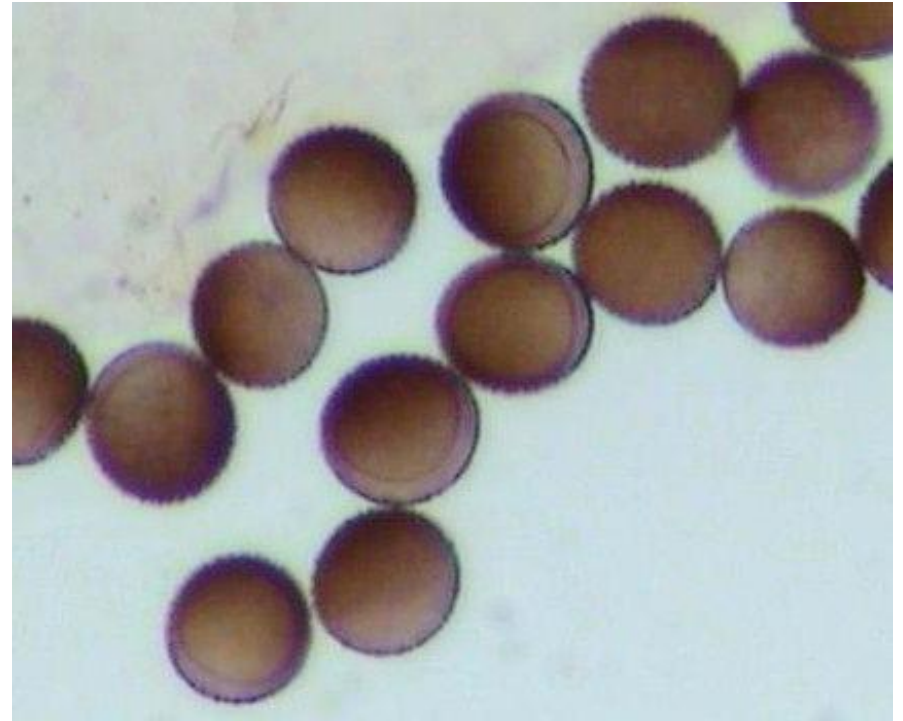


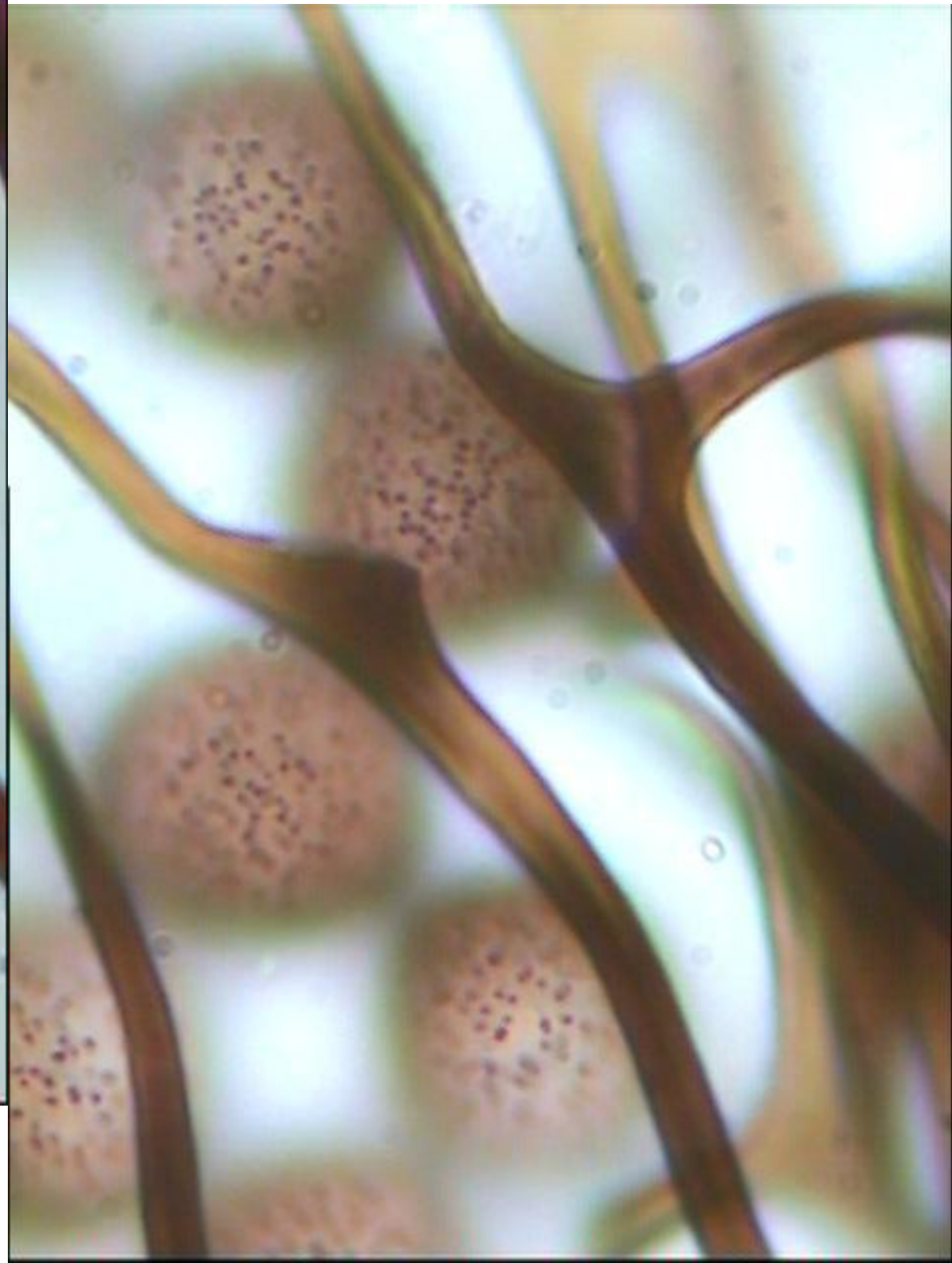
Capillitium dressé ? Il me semble plus en réseau lâche que dressé...

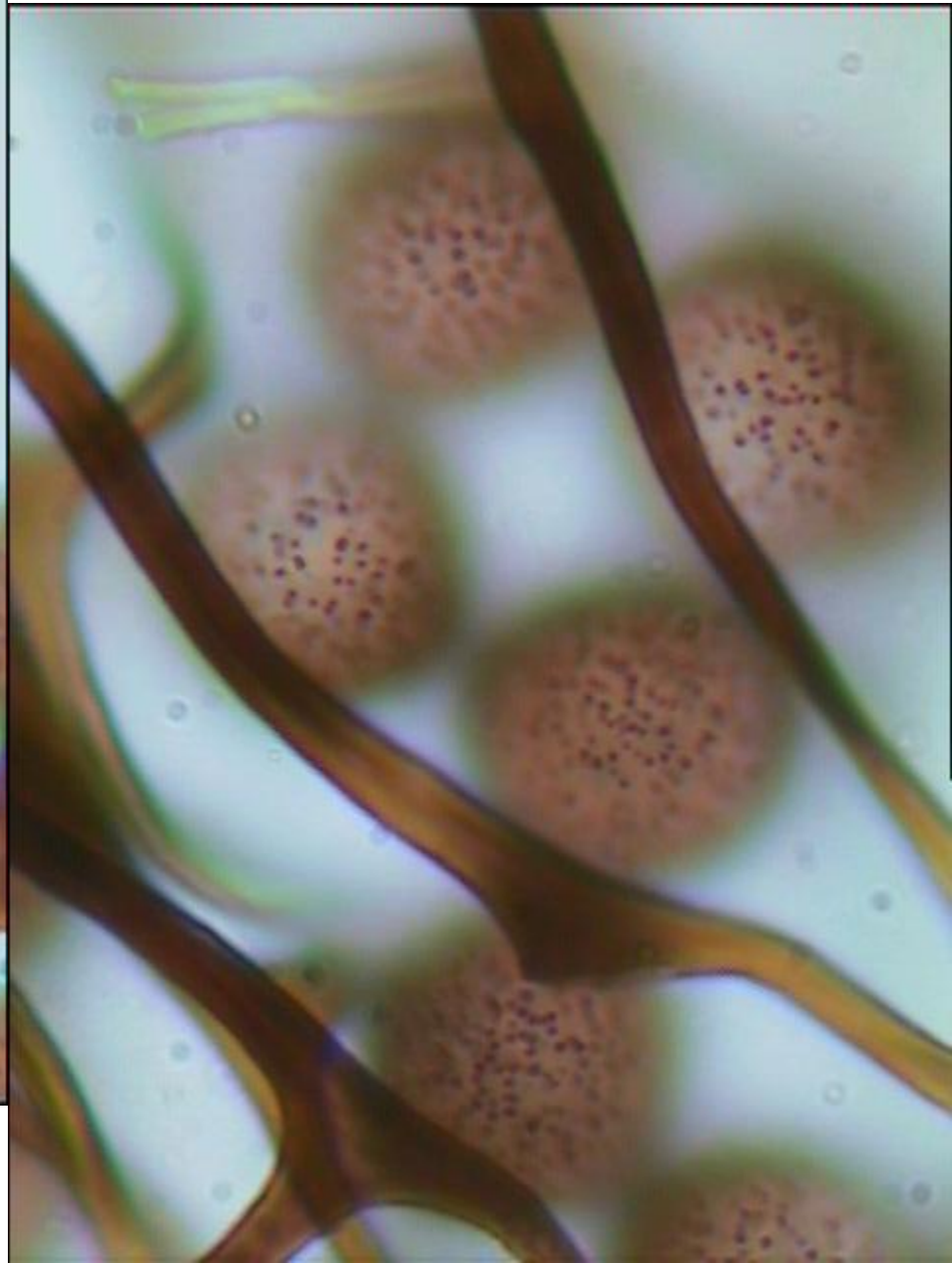
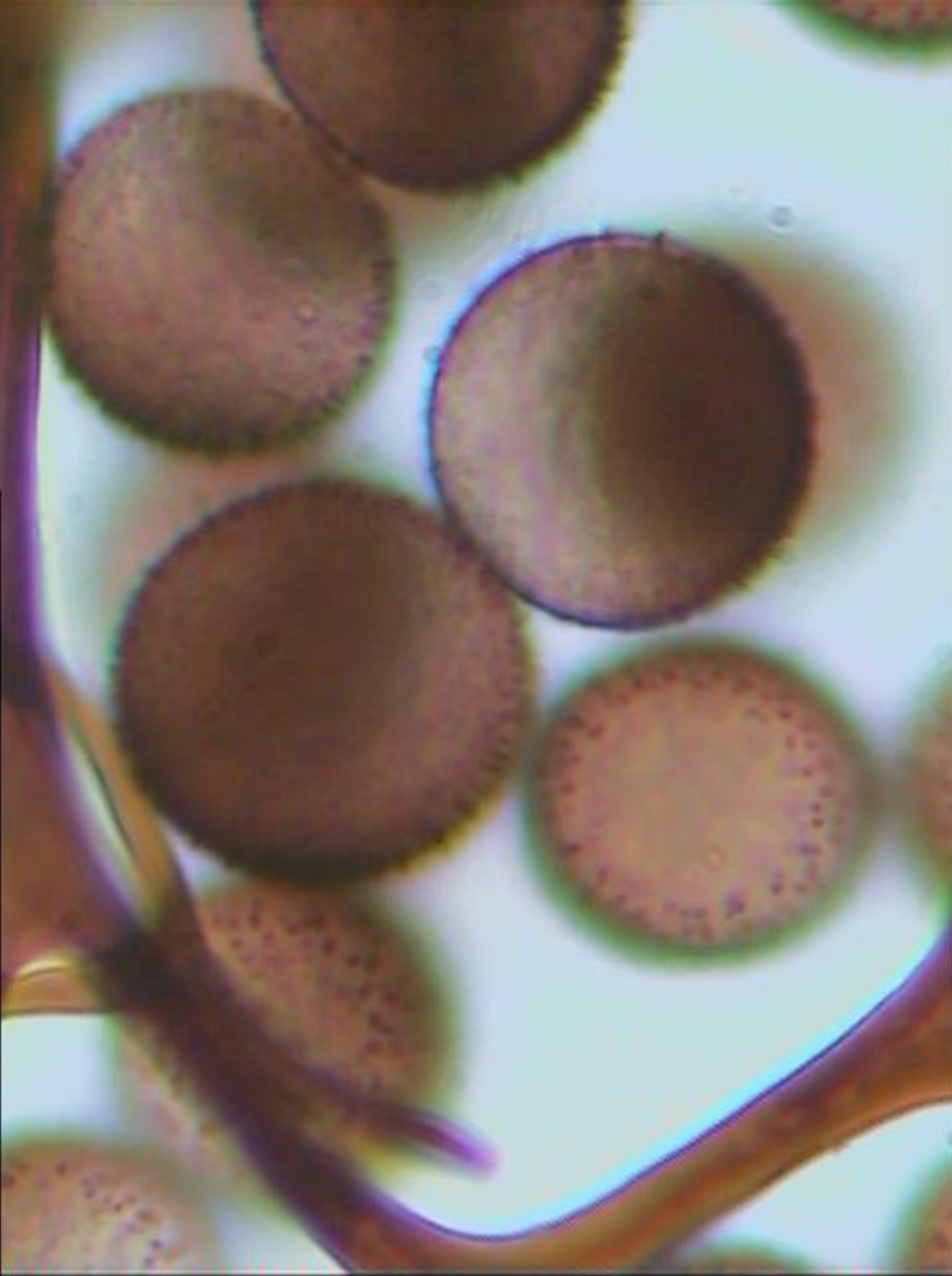
Spores 13-17 μm



Spores et péridium







<i>Diacheopsis metallica</i>	<i>Diacheopsis pauxilla</i>
Spores 12,5-15 µm Épines peu denses, irrégulièrement réparties	Spores 13,5-17 µm Spinules régulièrement réparties
Capillitium à filaments ramifiés et anastomosés, réseau irrégulier à mailles lâches	Capillitium dressé, à filaments anastomosés mais ne formant pas de réseau

Sur le plan moléculaire, le genre *Diacheopsis* pourrait être remis en cause... *D. pauxilla* devrait se situer dans le groupe du *Lamproderma ovoideum*... Analyses en cours. A suivre.