



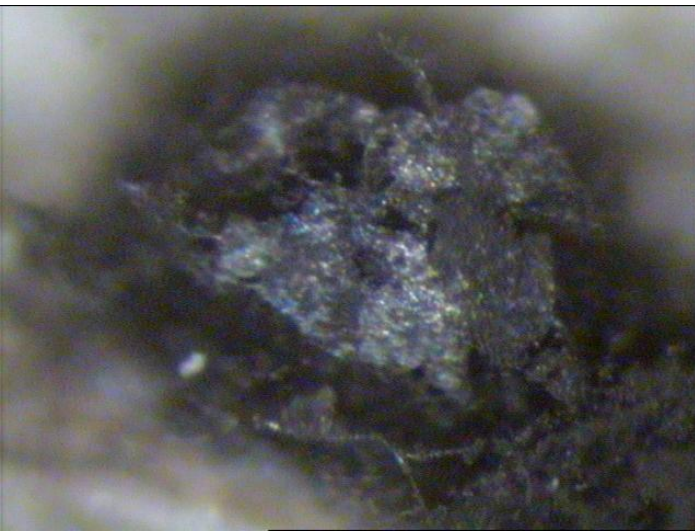
Absence de columelle.

Les filaments du capillitium naissent directement de la base (pas d'un tronc commun).

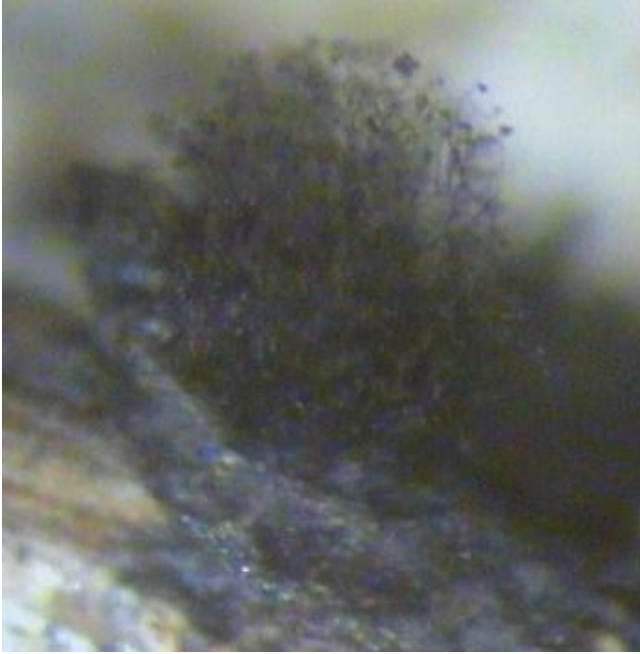
Spores sombres (brun foncé violacé).

Absence de calcaire.

Huile ou cire absente aussi.

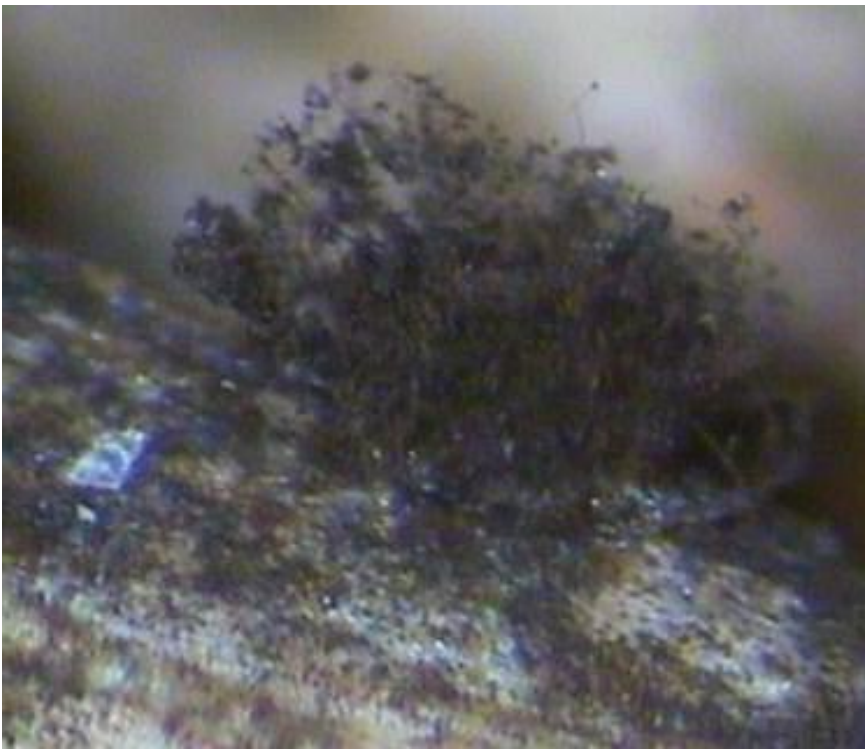


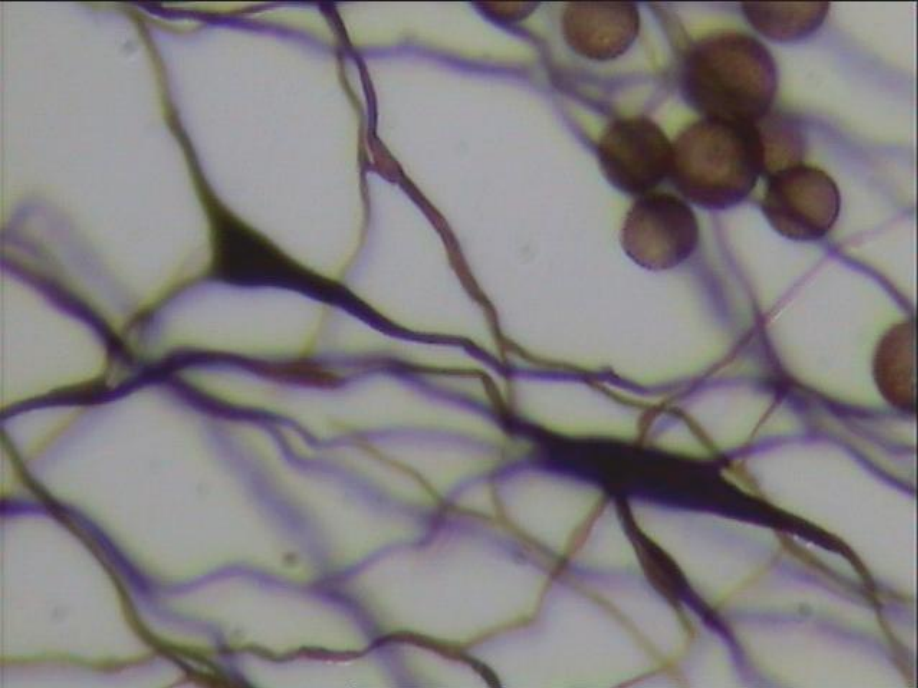
= Diacheopsis



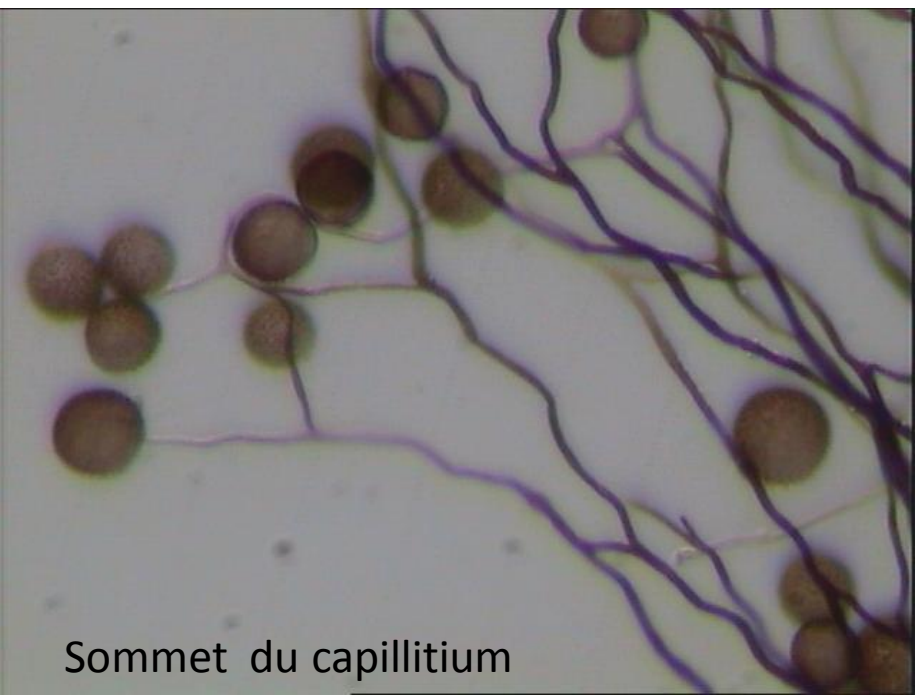
Les sporocystes sont très abîmés... Ils mesurent  
+/- 0,6 mm à 1 mm de long.

Voir si Yann a pris des photos avant de me les  
envoyer ou aurait-il gardé une partie de la  
récolte ?





Spores , en majorité, 10-12 (13)  $\mu\text{m}$  avec certaines plus grandes (15-18)

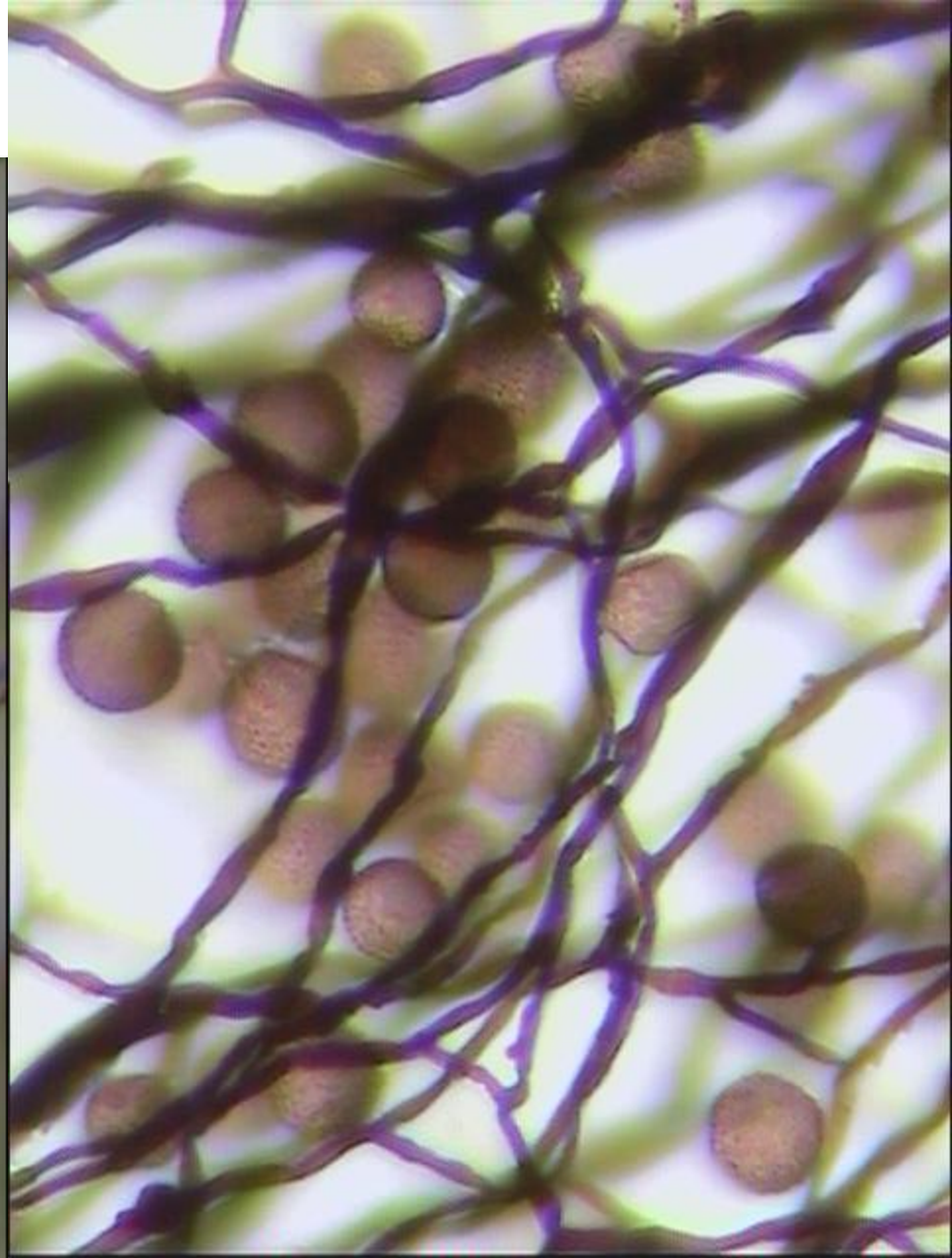


Sommet du capillitium

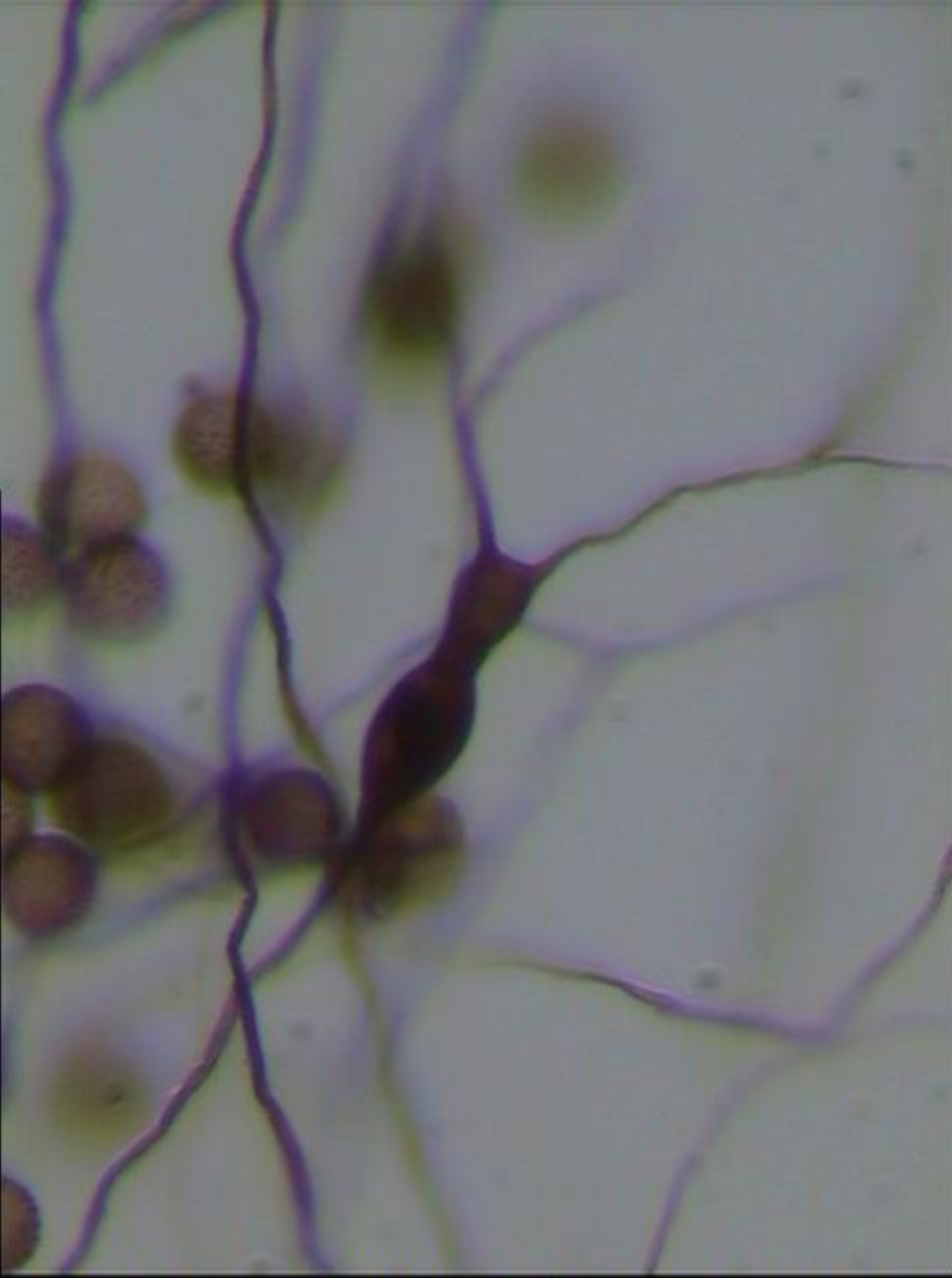


Base du capillitium

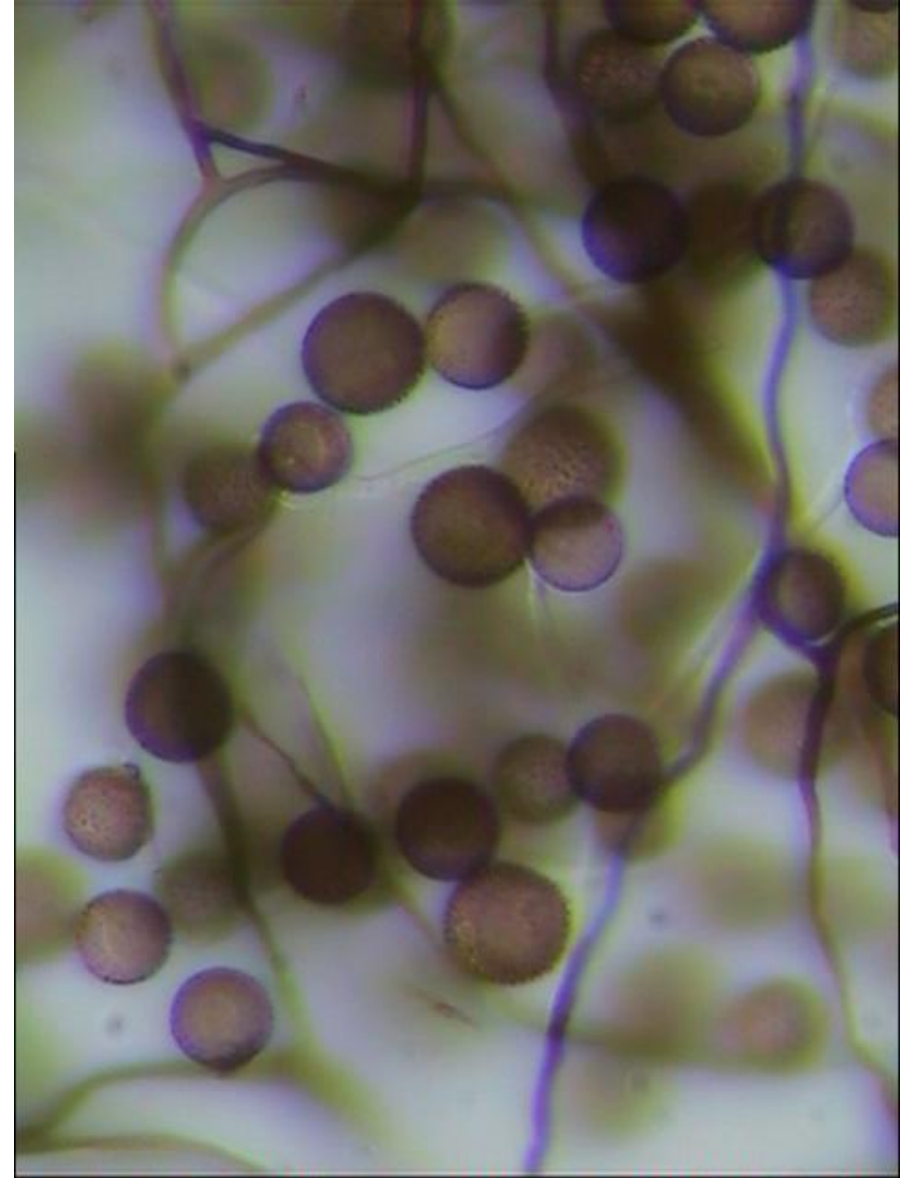
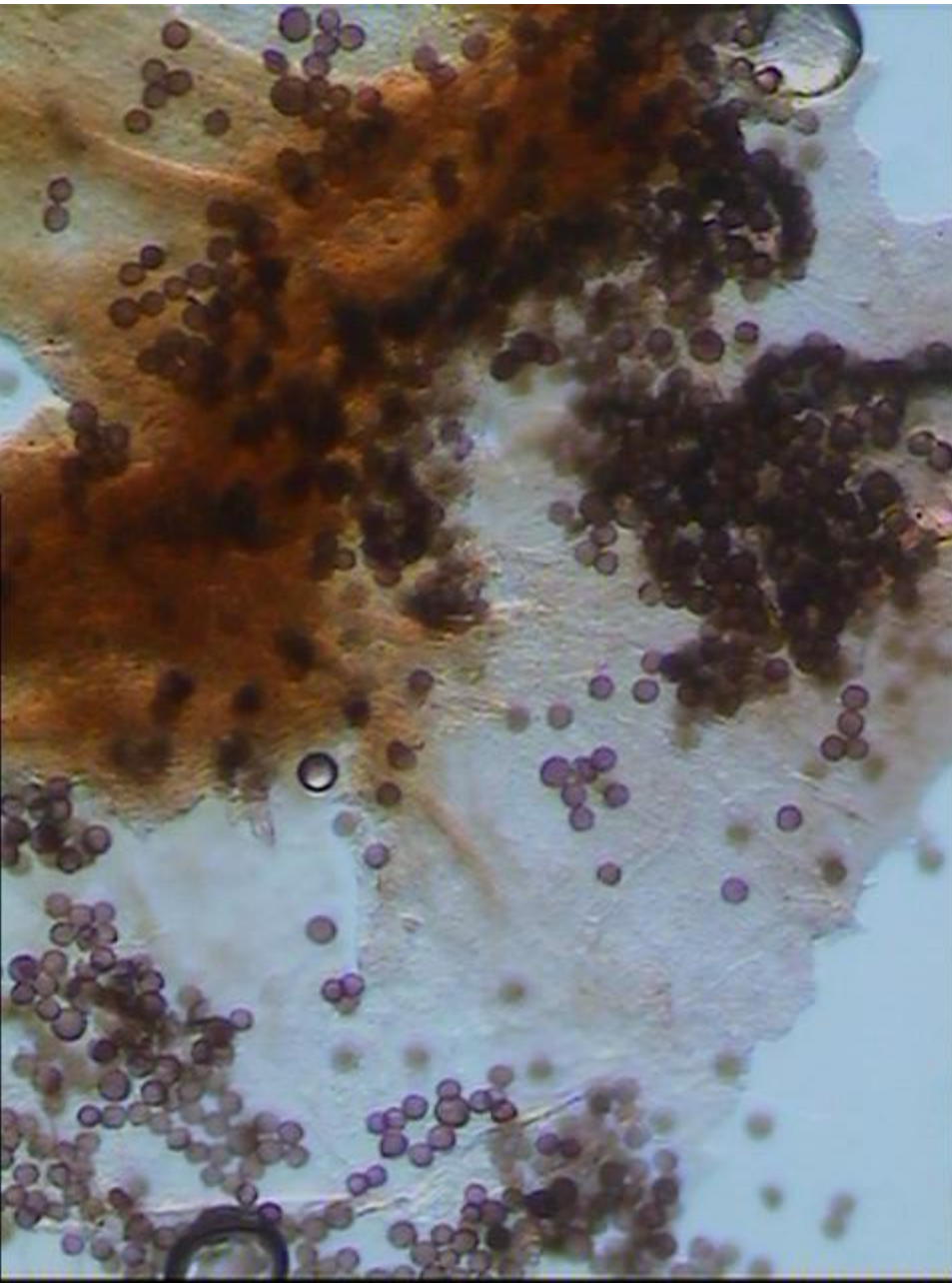
Capillitium non épineux



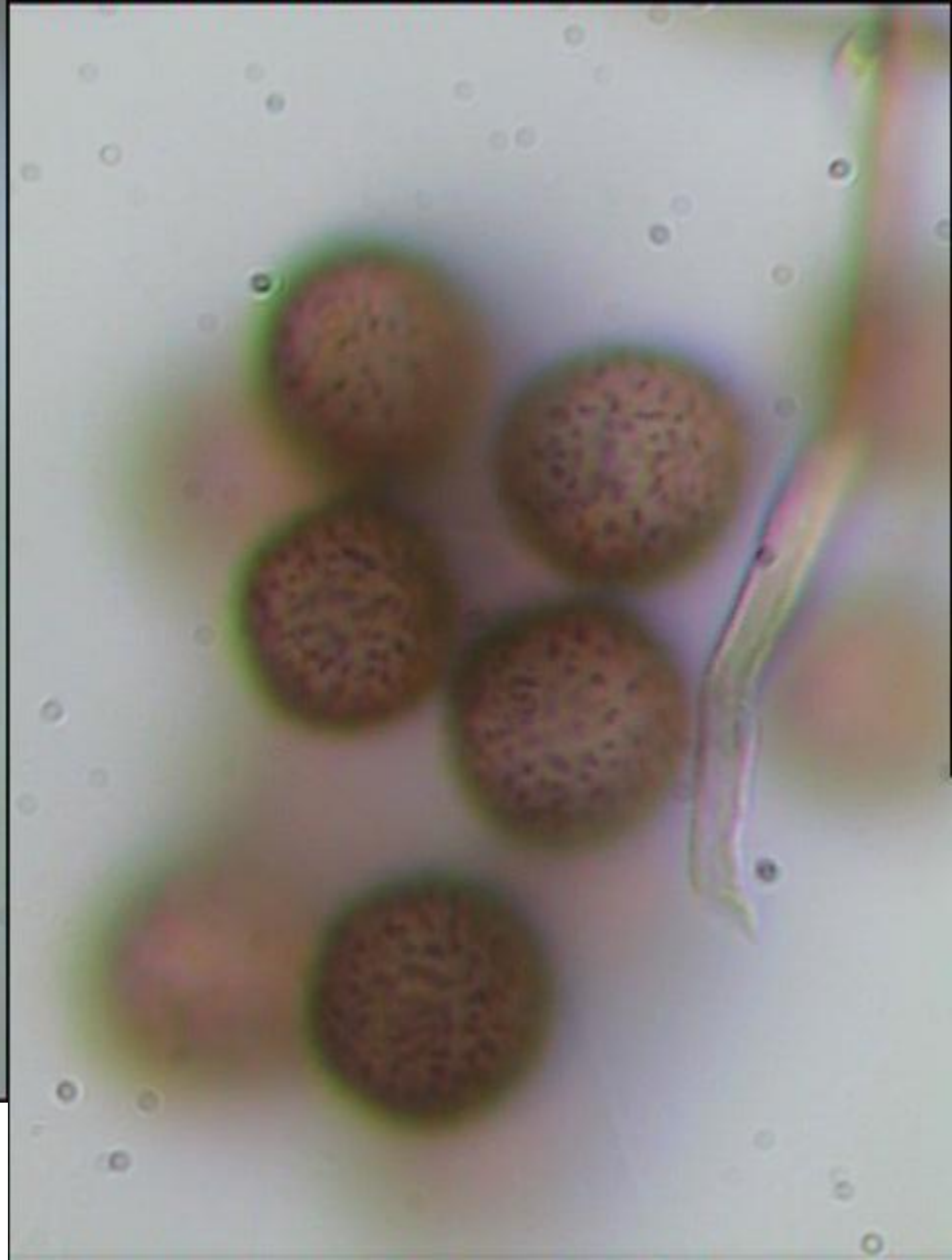
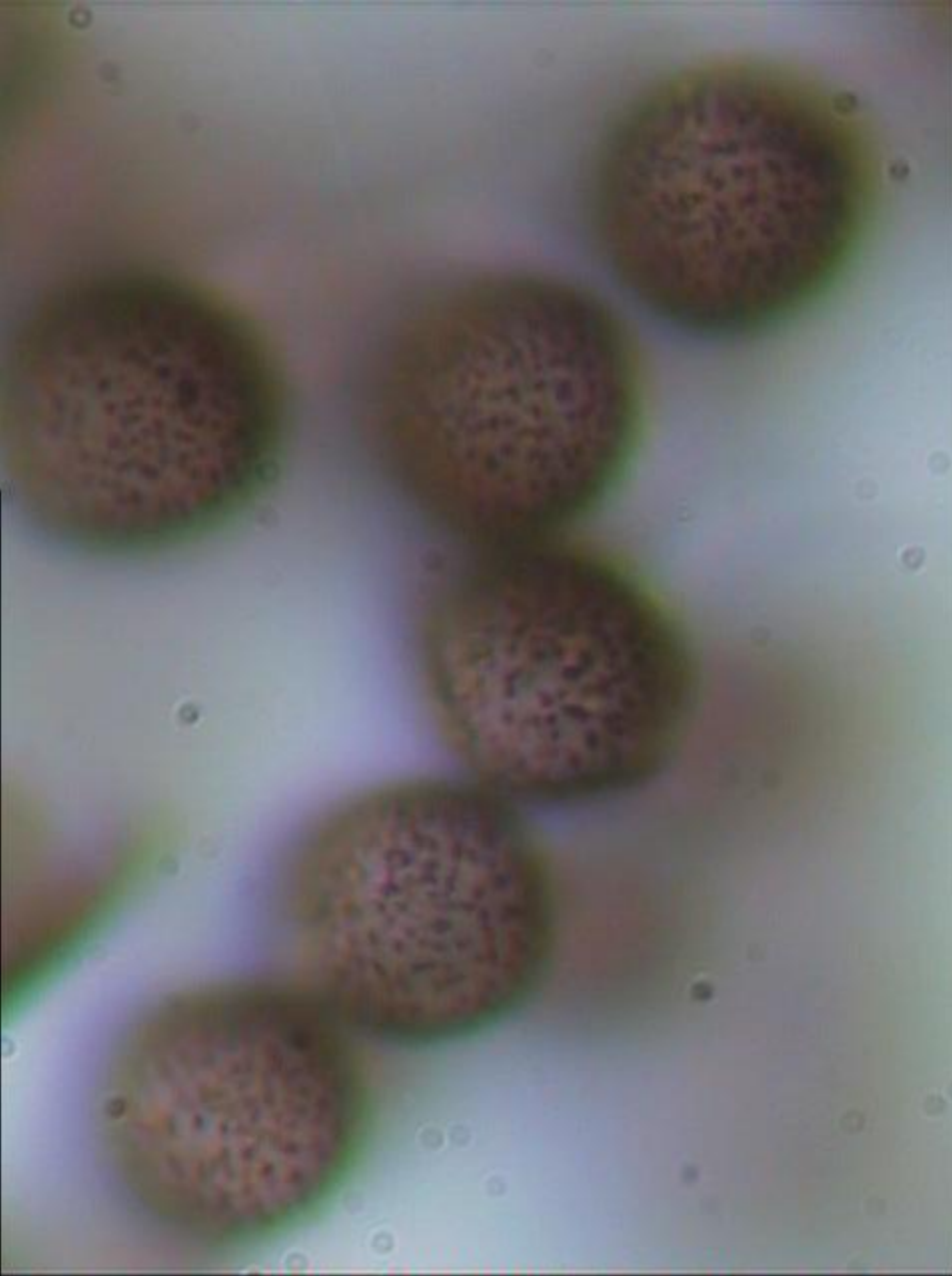
Capillitium (+/- 2  $\mu\text{m}$  et nœuds jusqu'à 5-8  $\mu\text{m}$  de large) brun foncé sauf à la base et aux extrémités où il est plus clair.



Base (ou hypothalle ?) du sporocyste brun rouge



Spores , en majorité, 10-12 (13)  $\mu\text{m}$   
avec certaines plus grandes (15-18)

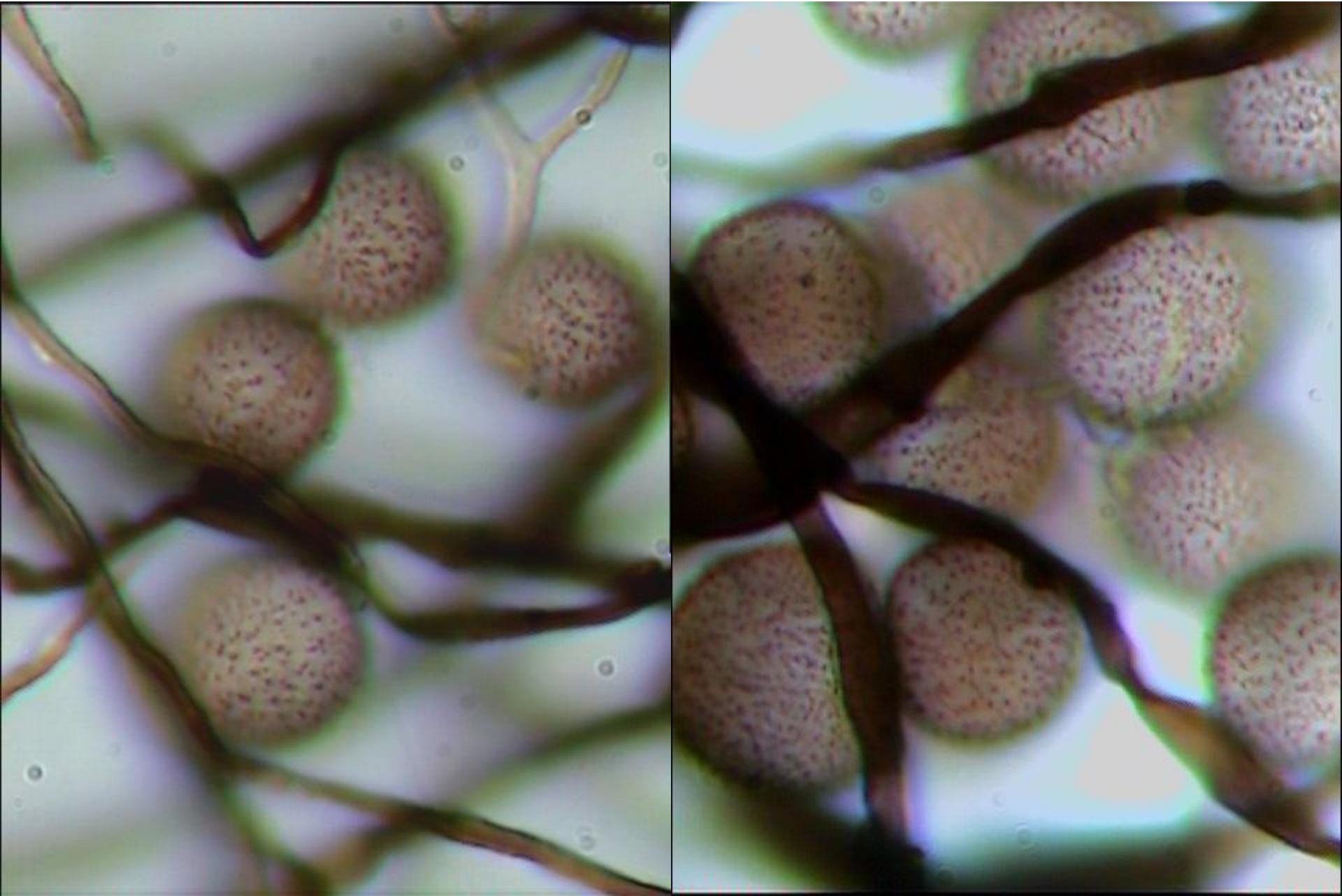








Spores , en majorité, 10-12 (13)  $\mu\text{m}$  avec certaines plus grandes (15-18)



Spores , en majorité, 10-12 (13)  $\mu\text{m}$  avec certaines plus grandes (15-18)

