

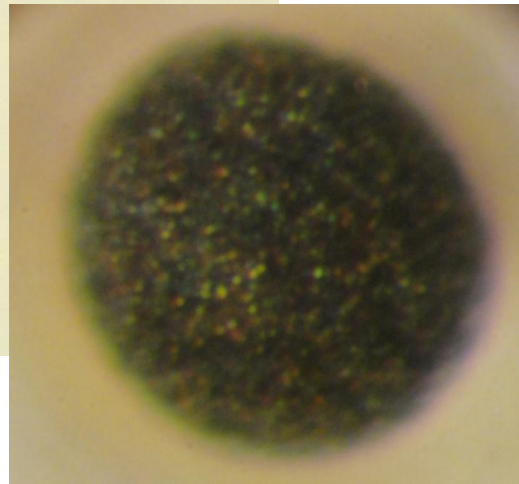
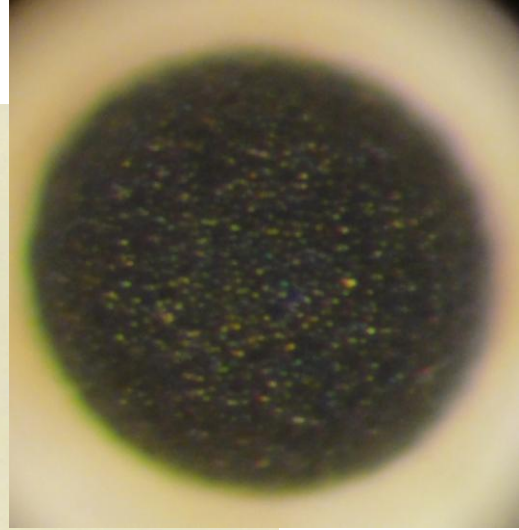
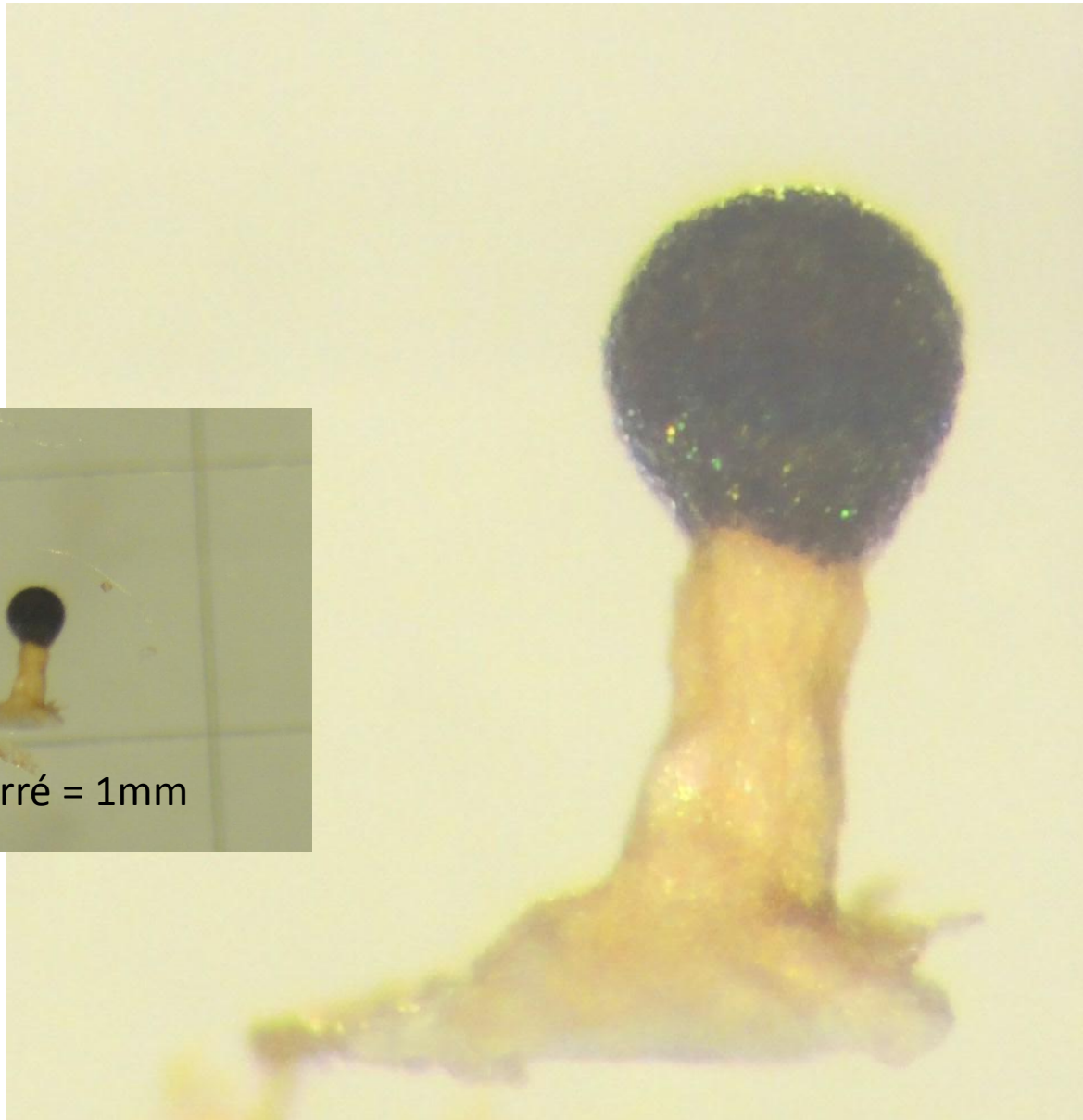
Diachea radiata G. Lister & Petch

Wavre (BE) Parking Walibi,
21.03.2010, IFBL : F5.12.33 – MC
de chaton d'aulne. Observation du
18 avril 2010.

2 sporocarpes seulement... un
stipité et un sessile !

Cette espèce se rencontre
généralement sur feuilles mortes et
débris végétaux en régions
tropicales... *Diachea subsessilis*
est proche mais cette dernière a
des spores spinuleuses-réticulées
ayant généralement un réseau
complet sur une face. *Diachea*
leucopodia a un stipe plus long et
des spores plus finement
verruqueuses et enfin *Diachea*
bulbillosa qui a également un stipe
plus long et des verrues plus
spinuleuses.

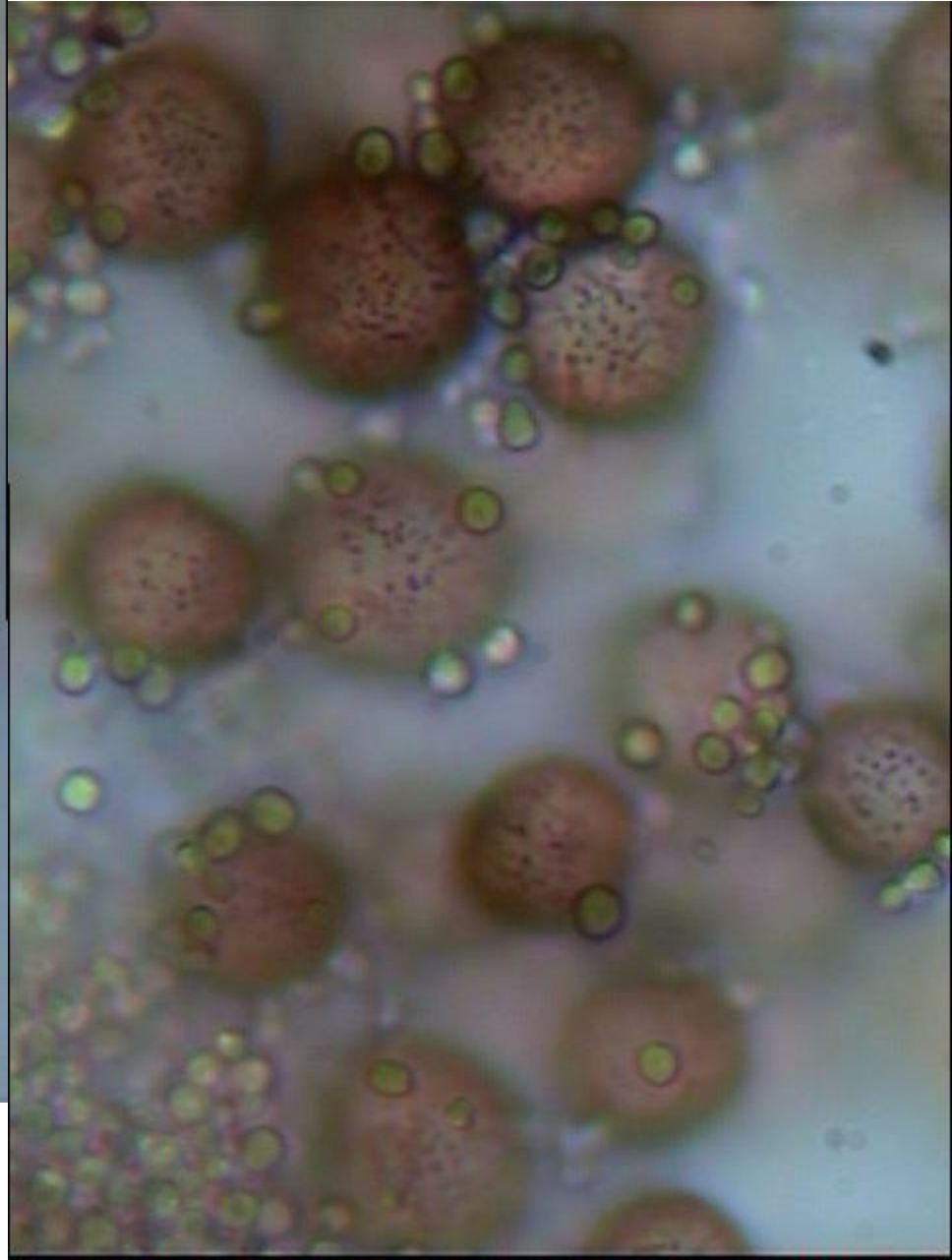




1 carré = 1mm

Stipe, blanc, jaunâtre avec l'âge, calcaire.

Stipe et columelle calcaire
(granules jusqu'à 2 μm)



Spores 8-12 (14) μm